



**NEXT GENERATION**



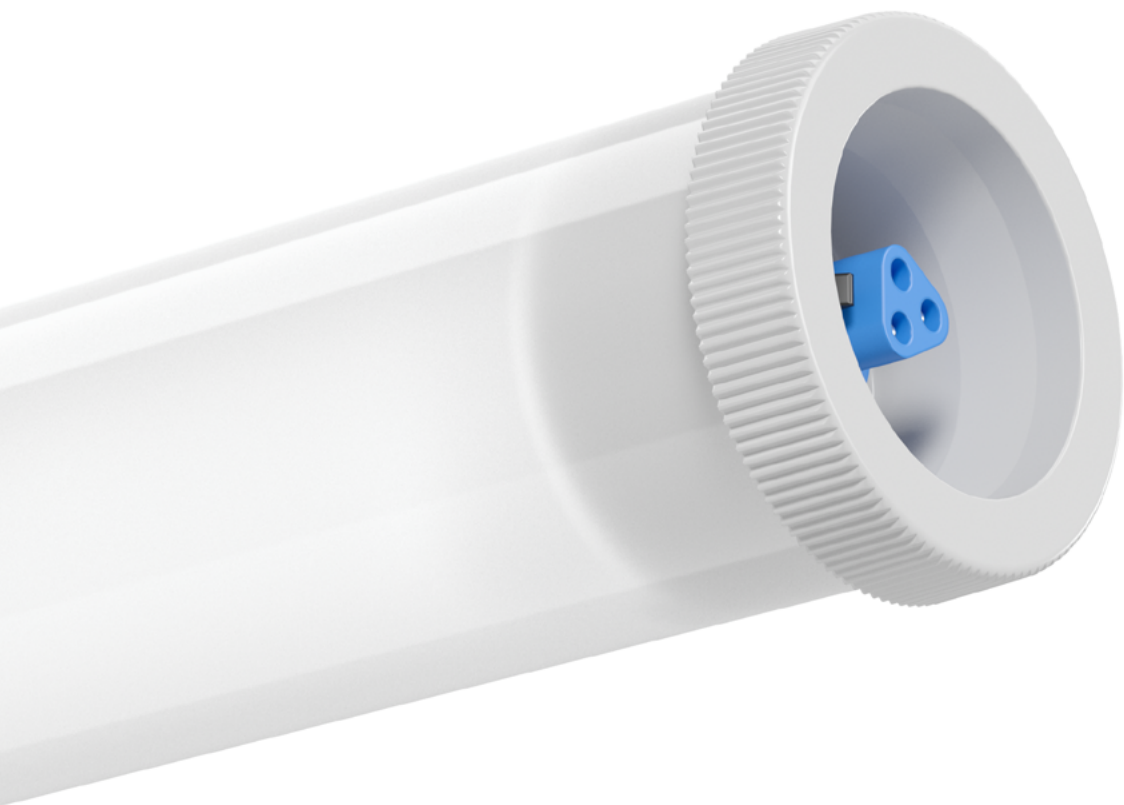
# PLANOX TUBE

LUMINARIAS ESTANCAS

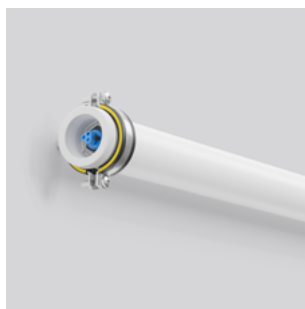
# PLANOX TUBE

Resumen





**PLANOX TUBE**  
página 11



**PLANOX TUBE FARM**  
página 13



# PLANOX TUBE

Luminarias tubulares

## Un asunto redondo

PLANOX TUBE es sinónimo de componentes de alta calidad intercambiables, montaje fácil y rápido y haz de luz ajustable. La atractiva estanca tubular de LED, con carcasa circular para un montaje en pared, techo o suspendida, se adapta perfectamente a entornos industriales y arquitectónicos.

Con un guiño se podría apodar a la PLANOX TUBE FARM como la "variante cowboy" de nuestras luminarias tubulares estancas ya conocidas. Su carcasa de PMMA resistente al amoníaco y al polvo la hace casi indestructible y, por tanto, una recomendación sin restricciones y probada por la DLG para su uso permanente en establos.

## Arquitectura

- ⊕ **Robusto:** IP67 / IK08: Altos tipos de protección para altas exigencias.
- ⊕ **Combinable:** También disponible como luminaria de emergencia según EN 60598-2-22.
- ⊕ **Sostenible:** No es una luminaria desechable. Gracias a los componentes sustituibles, no es contaminante y sí cuida los recursos.
- ⊕ **Certificado:** Aprobado para su uso en la industria alimentaria y de bebidas.
- ⊕ **Seguro:** Luminarias con temperatura superficial limitada, conforme a la norma EN 60598-2-24.
- ⊕ **Versátil:** Modelo resistente al amoníaco, probado por la DLG (Sociedad Alemana de Agricultura).

## Planificación de iluminación

- ⊕ **Potente:** Mayor fluo luminoso hasta 10000 lm.
- ⊕ **Eficiente:** Rendimiento luminoso de hasta 162 lm/W.
- ⊕ **Larga vida útil:** Se alarga la vida útil del LED en 72000 h (L80).
- ⊕ **Flexible:** Orientación de la luz ajustable girando la luminaria en las abrazaderas.
- ⊕ **Planificación fiable:** Adecuado para la iluminación de aparcamientos públicos y zonas colindantes según la norma EN-67528.

## Instalación

- ⊕ **Fácil de montar:** El sistema de enchufe plug&play Wieland RST® CLASSIC permite conectar la luminaria sin abrirla.
- ⊕ **De serie:** Modelos con cableado de paso.
- ⊕ **Versátil:** Montaje en superficie y en suspensión.
- ⊕ **Flexible:** Montaje flexible gracias al posicionamiento individual de los clips de sujeción a lo largo de la luminaria.
- ⊕ **Conectado en red:** Variantes con control Casambi smart+free Bluetooth® para la conexión en red inalámbrica.

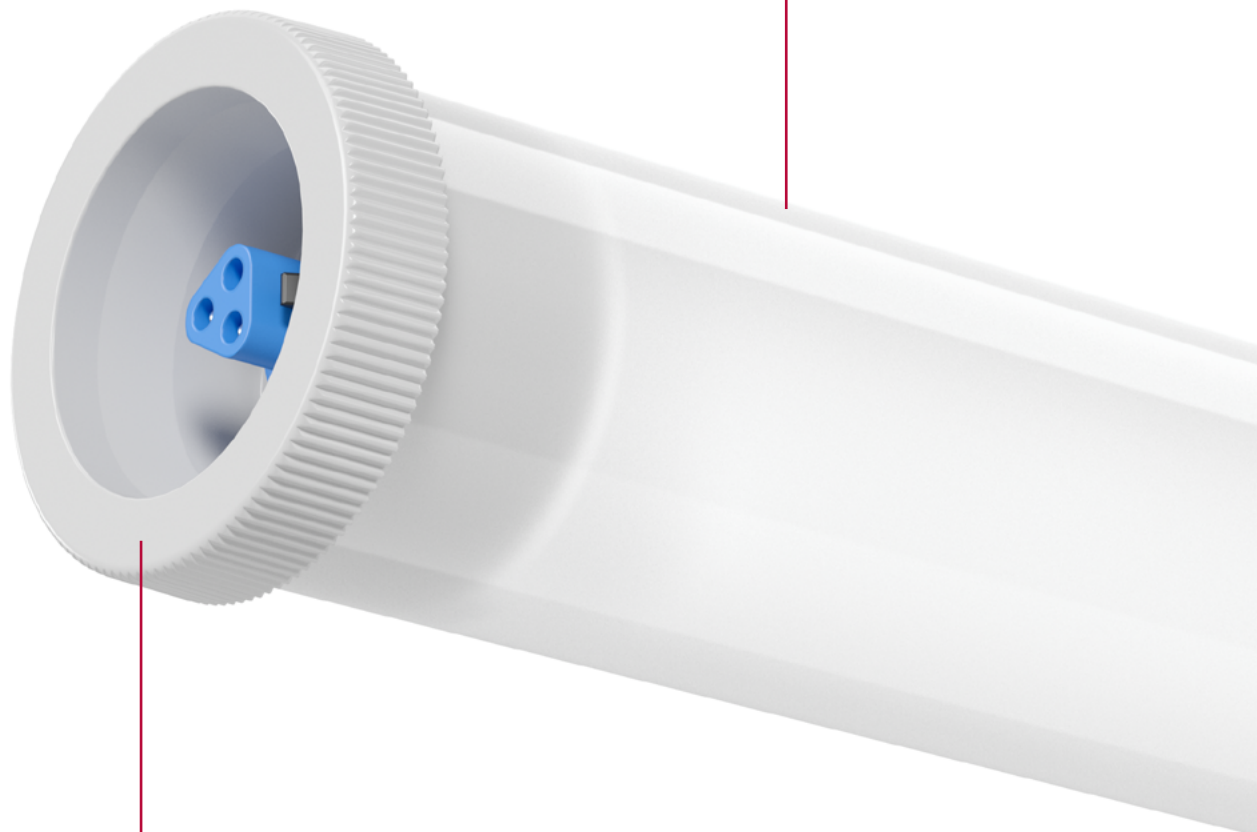


# PLANOX TUBE

Tecnología



No es una luminaria desechable gracias a los componentes sustituibles.



Apertura y cierre sin herramientas con bloqueo por giro.

Tapa lateral con sistema Plug & Play Wieland RST® CLASSIC para facilitar la instalación y el mantenimiento.



Luminaria probada por la asociación agraria DLG: resistente al amoníaco y a distancias reducidas (mín. 5 cm) de limpieza con máquinas de alta presión.

Por ello, es idónea para establos de ganadería y áreas agrícolas adjuntas.



Aprobado para su uso en la industria alimentaria y de bebidas.



Luminarias con temperatura superficial limitada, conforme a la norma DIN EN 60598-2-24. Para entornos polvorientos donde se puedan dar deposiciones de polvo conductible sobre las luminarias.



Difusor y tapas laterales de material sintético resistente a golpes.

Distribución de luz homogénea gracias al difusor opalino.

# PLANOX TUBE

Mis puntos fuertes en detalle



## + Soporto bastante

El difusor y las tapas laterales de material sintético resistente a golpes convierten la luminaria en un verdadero multitallento para entornos exigente. Con el tipo de protección IP67 y resistencia a los golpes IK08 está perfectamente equipada contra influencias extremas del entorno.



## + ¿Un solo uso? ¡Muy poco para mí!

El soporte extraíble y sustituible, que lleva la platina LED y el equipo, permite cambiar o sustituir cada componente. Esto no solo protege el presupuesto sino también el medio ambiente y los recursos.



## + Emito luz hacia dónde tú quieras

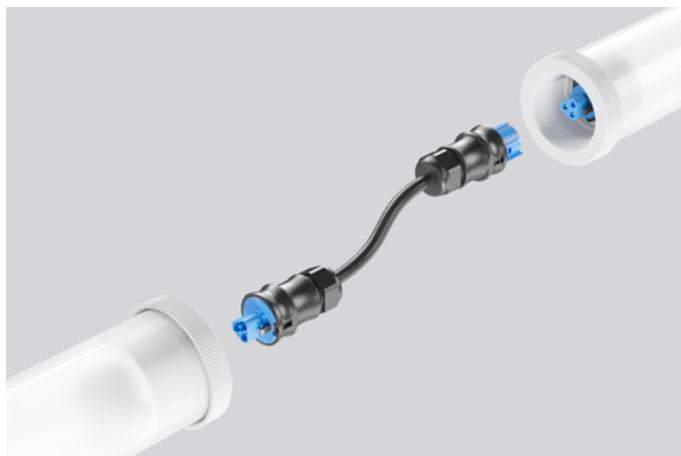
Girando la luminaria en las abrazaderas, se puede modificar y adaptar cómodamente la orientación de la luz.





## + Me quedo donde estoy

Los estribos de soporte especialmente desarrollados sirven también como protección antirrobo. De esta manera, la luminaria se queda donde debe estar.



## + Una tras otra

En los modelos con el sistema premontado RST® CLASSIC y cableado de paso macho-hembra, se pueden acoplar y conectar rápidamente varias luminarias. Sencillamente enchufar - ¡y listo!



## + Resistente con seguridad

Ya sea la humedad, las temperaturas extremas, el polvo, las sales, los ácidos o los vapores, estos agentes externos no son un problema para la versión de la serie FARM, resistente al amoníaco. La luminaria se ha desarrollado especialmente para estos requisitos tan elevados y la marca de prueba DLG hace que la luminaria sea una recomendación segura para el uso permanente en establos con ganado y zonas agrícolas auxiliares.



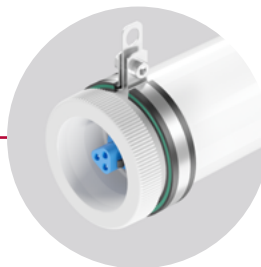
# PLANOX TUBE

De un vistazo

3 longitudes y 3 potencias

## Los accesorios se deben pedir por separado:

Instalación flexible gracias a la colocación individual de los clips de sujeción a lo largo de la luminaria. Ideal para el cambio de luminaria.



### Montaje en suspensión

Para PLANOX TUBE y  
PLANOX TUBE FARM



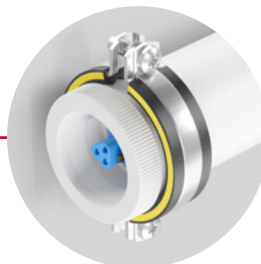
### Montaje en techo y pared

Para PLANOX TUBE

① Soporte de montaje  
para una instalación flexible

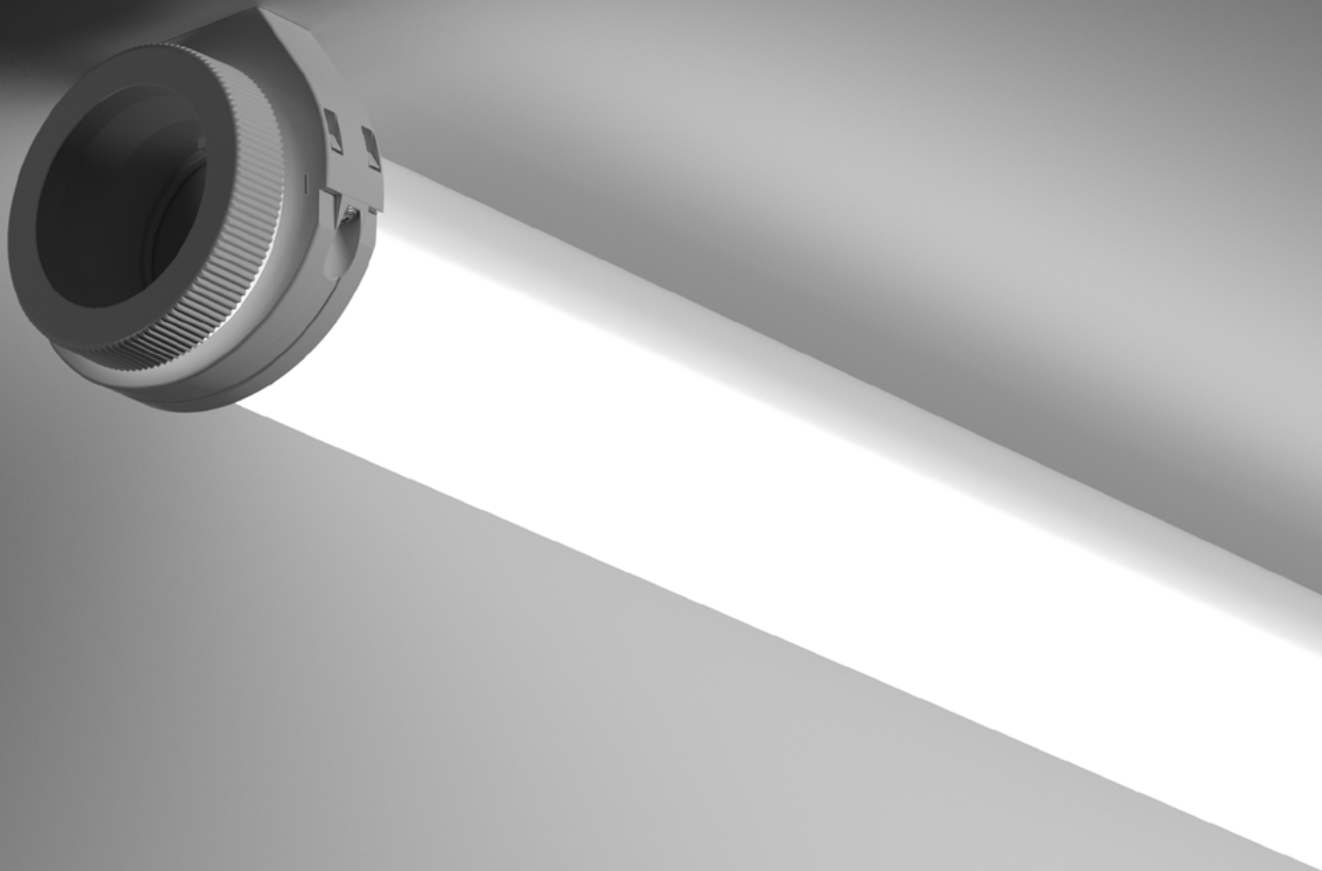


② Montaje del soporte como  
protección antirrobo



### Montaje en techo y pared

Para PLANOX TUBE FARM



## Datos fotométricos

- ⊕ Eficiencia de la luminaria hasta 162 lm/W
- ⊕ Flujo luminoso de la luminaria hasta 10000 lm
- ⊕ Temperatura de color 4000 K
- ⊕ Índice de reproducción cromática: Ra > 80
- ⊕ Distribución simétrica de la luz
- ⊕ Vida útil de LED: aprox. 72000 h (L80)
- ⊕ Tolerancia cromática, Mac Adam triple (3 SDCM)
- ⊕ Sustitución una a una de luminarias fluorescentes



### Luminaria tubular | Planox Tube

Tipo de protección: **IP 67**

Clase de protección: I

Protección contra golpes: IK08

Diffusor opalino de material sintético (policarbonato), resistente a golpes. Soporte interior: chapa de acero revestida al polvo, color blanco. Tapas laterales de material sintético (poliamida) gris. Equipo incluido. Fácil instalación con Plug & Play Wieland RST® CLASSIC. Versión sin cableado de paso incluye conector RST® CLASSIC para conexión eléctrica. Versión con cableado de paso incluye RST® CLASSIC premontado macho/hembra. Pedir accesorios para la conexión eléctrica por separado.

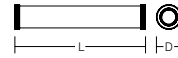
**Accesorio de montaje debe pedirse por separado.**

▽ Luminarias con temperatura superficial limitada, conforme a la norma EN 60598-2-24.

Para entornos polvorientos donde se puedan dar deposiciones de polvo conductible sobre las luminarias.

Color disponible: 2 = blanco

Modelos con control Bluetooth® Casambi smart+free para conectar y manejar las luminarias mediante un dispositivo Android o iOS, App gratuita para descargar.



### Comparación LED : Lámp. convencionales

**LED 31 W ≈**

1 x 58 W T26 (67 W Psys)

**LED 39 W ≈**

2 x 58 W T26 (134 W Psys)

**LED 62 W ≈**

3 x 58 W T26 (201 W Psys)

Nº artículo	Dimensiones [mm]	Fuente de luz	Color de la luz	Flujo luminoso de la luminaria [lm]	Potencia luminaria [W]	Rendimiento luminoso [lm/W]	Regulación
<b>Luminarias tubulares</b>							
<b>sin cableado</b>							
601070.002	D 78, L 772	LED	840	3500	31	113	on/off
601070.002.730	D 78, L 772	LED	840	3500	31	113	smart+free
601070.002.76	D 78, L 772	LED	840	3500	31	113	DALI
601071.002	D 78, L 1280	LED	840	5350	39	138	on/off
601071.002.730	D 78, L 1280	LED	840	5350	39	138	smart+free
601071.002.76	D 78, L 1280	LED	840	5350	39	138	DALI
601072.002	D 78, L 1568	LED	840	8650	62	140	on/off
601072.002.730	D 78, L 1568	LED	840	8650	62	140	smart+free
601072.002.76	D 78, L 1568	LED	840	8650	62	140	DALI
<b>con cableado de paso</b>							
601070.002.1	D 78, L 772	LED	840	3500	31	113	on/off
601070.002.1.730	D 78, L 772	LED	840	3500	31	113	smart+free
601070.002.1.76	D 78, L 772	LED	840	3500	31	113	DALI
601071.002.1	D 78, L 1280	LED	840	5350	39	138	on/off
601071.002.1.730	D 78, L 1280	LED	840	5350	39	138	smart+free
601071.002.1.76	D 78, L 1280	LED	840	5350	39	138	DALI
601072.002.1	D 78, L 1568	LED	840	8650	62	140	on/off
601072.002.1.730	D 78, L 1568	LED	840	8650	62	140	smart+free
601072.002.1.76	D 78, L 1568	LED	840	8650	62	140	DALI

### Montaje en pared o techo

Categoría de Precios 11

982117.009	L 98, B 21, H 93	Brida de material sintético (juego de 2 unidades)
------------	------------------	---

### Montaje en suspensión

Categoría de Precios 11

982118.000	L 75, B 28, H 113	Soportes de montaje con dispositivo de suspensión de acero inoxidable (juego de 2 unidades)
------------	-------------------	---

### Accesorios para la conexión eléctrica de luminarias on/off con cableado paso

Categoría de Precios 11

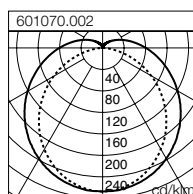
982764.006	L 79, B 35, H 35	Conector, 3 polos, macho y hembra
982765.006	L 82, B 35, H 35	Conector hembra para alimentación
982766.003	D 23, H 29	Tapón

### Accesorios para la conexión eléctrica de luminarias DALI con cableado de paso

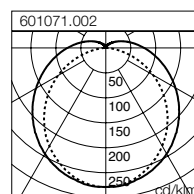
Categoría de Precios 11

982713.006	L 81, B 35, H 35	Conector, 5 polos, macho y hembra
982714.006	L 81, B 35, H 35	Conector hembra para alimentación
982715.003	D 30, H 32	Tapón

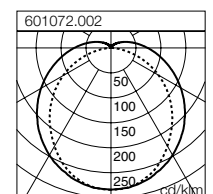
601070.002		
<b>Pasillo 12 x 2,5 x 3 m (0,2 m)</b>		
100 lx	150 lx	200 lx
3	4	5
<b>Habit 6 x 4 x 3 m (0,75 m)</b>		
200 lx	300 lx	500 lx
3	5	8



601071.002		
<b>Pasillo 12 x 2,5 x 3 m (0,2 m)</b>		
100 lx	150 lx	200 lx
2	2	3
<b>Habit 6 x 4 x 3 m (0,75 m)</b>		
200 lx	300 lx	500 lx
2	3	5



601072.002		
<b>Pasillo 12 x 2,5 x 3 m (0,2 m)</b>		
100 lx	150 lx	200 lx
1	2	2
<b>Habit 6 x 4 x 3 m (0,75 m)</b>		
200 lx	300 lx	500 lx
2	2	3





### Luminaria tubular | Planox Tube Farm

Tipo de protección: **IP 67**

Clase de protección: I

Protección contra golpes: IK08

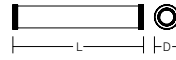
Difusor de material sintético opalino estable a los rayos UV (PMMA). Soporte interior: chapa de acero revestida al polvo, color blanco. Tapas laterales de material sintético (poliamida) gris. Equipo incluido. Fácil instalación con Plug & Play Wieland RST® CLASSIC.

**Accesorio de montaje debe pedirse por separado.**

▽ Luminarias con temperatura superficial limitada, conforme a la norma DIN EN 60598-2-24. Para entornos polvorientos donde se puedan dar deposiciones de polvo conductible sobre las luminarias.

**Resistente al amoníaco:** apto para su uso en establos de ganadería y zonas agrícolas adyacentes.

Color disponible: 2 = blanco



Nº artículo	Dimensiones [mm]	Fuente de luz	Color de la luz	Flujo luminoso de la luminaria [lm]	Potencia luminaria [W]	Rendimiento luminoso [lm/W]	Regulación
<b>Luminarias tubulares</b>							
<b>Categoría de Precios 11</b>							
601070.002.5	D 78, L 722	LED	840	4050	31	131	on/off
601071.002.5	D 78, L 1280	LED	840	6250	39	161	on/off
601072.002.5	D 78, L 1568	LED	840	10000	62	162	on/off

<b>Montaje en pared o techo</b>			<b>Categoría de Precios 11</b>
982118.010	L 125, B 28, H 175	Soportes de acero inoxidable, incluidos tornillos (juego de 2 piezas)	

<b>Montaje en suspensión</b>			<b>Categoría de Precios 11</b>
982118.000	L 75, B 28, H 113	Soportes de montaje con dispositivo de suspensión de acero inoxidable (juego de 2 unidades)	

### Comparación LED : Lámp. convencionales

**LED 31 W ≈**

2 x 36 W T26 (86 W Psys)

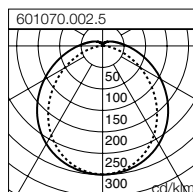
**LED 39 W ≈**

2 x 58 W T26 (134 W Psys)

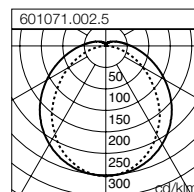
**LED 62 W ≈**

3 x 58 W T26 (201 W Psys)

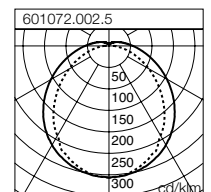
601070.002.5		
<b>Pasillo 12 x 2,5 x 3 m (0,2 m)</b>		
100 lx	150 lx	200 lx
2	3	4
<b>Habit 6 x 4 x 3 m (0,75 m)</b>		
200 lx	300 lx	500 lx
3	4	7



601071.002.5		
<b>Pasillo 12 x 2,5 x 3 m (0,2 m)</b>		
100 lx	150 lx	200 lx
2	2	3
<b>Habit 6 x 4 x 3 m (0,75 m)</b>		
200 lx	300 lx	500 lx
2	3	4



601072.002.5		
<b>Pasillo 12 x 2,5 x 3 m (0,2 m)</b>		
100 lx	150 lx	200 lx
1	1	2
<b>Habit 6 x 4 x 3 m (0,75 m)</b>		
200 lx	300 lx	500 lx
1	2	3



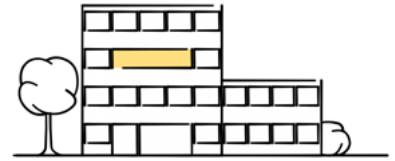
# SISTEMA DE GESTIÓN DE ILUMINACIÓN

## Resumen



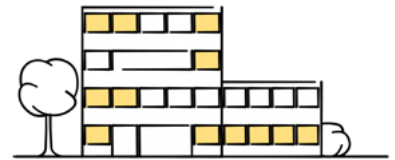
### light control +<sup>3</sup> Economy Multi DALI

El modelo es imbatible por su relación calidad-precio para instalaciones reducidas. El sistema reúne ventajas como la fácil puesta en marcha vía smartphone, presupuesto reducido de cableado y configuración flexible; por ello es idóneo para **oficinas, salas de conferencias y aulas**. El sistema incorpora un temporizador y, por lo tanto, se puede utilizar para configurar HCL. Mediante las conexiones DALI se pueden incorporar pulsadores y sensores configurables, permitiendo alcanzar un mayor ahorro energético.



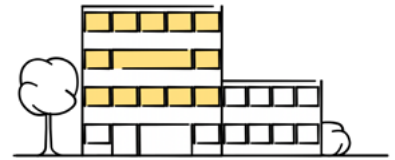
### Casambi smart+free

Es el sistema inalámbrico de gestión de iluminación que mayor número de funciones y opciones de configuración posee. Las soluciones mediante Casambi smart+free son especialmente idóneas para **edificios de viviendas, tiendas y hoteles**, puesto que basta con un cableado de tres hilos, el módulo se puede incorporar posteriormente en luminarias existentes. Las luminarias que llevan el sufijo .730 en su número de referencia, tienen el módulo ya integrado. Gracias a la gran variedad de accesorios del sistema Casambi-Eco, cada cliente puede configurar el sistema según sus necesidades particulares. El usuario puede realizar el proceso de integración de manera intuitiva y en pocos minutos, incluso sin conocimientos previos.



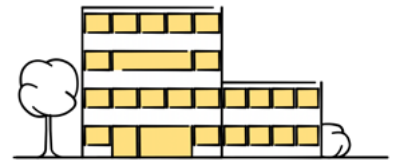
### light control +<sup>3</sup> Professional Control

El sistema es adecuado para aplicaciones complejas como **almacenes, plantas de oficinas y áreas de producción**; regulación en función de la luz diurna, control de la luz dinámica hasta la simulación circadiana de la luz natural, Human Centric Lighting (HCL), y supervisión de datos energéticos. Además, se pueden conectar en red los sistemas para poner los datos de luminarias a disposición de otros sistemas. Light control +<sup>3</sup> Professional es la entrada perfecta de su iluminación en el mundo IoT.



### light control +<sup>3</sup> Professional Customised

El control de la iluminación se puede integrar en el **sistema de control del edificio en los edificios de oficinas, plantas de producción y terminales**. Le asesoramos gustosamente en la planificación y realización de una automatización de edificio. De esta manera, se pueden integrar en un solo sistema de control, junto a la iluminación, calefacción, instalaciones sanitarias, ventilación, seguridad o persianas. Incluso funciones adicionales como supervisión, mantenimiento predictivo e informes de energía. Según las necesidades particulares, se pueden configurar e integrar otras funciones adicionales. Nuestro equipo de soporte técnico le asesora gustosamente desde la planificación hasta la puesta en marcha.










## ¿No encontró el sistema adecuado para su proyecto?

Aparte de los sistemas aquí expuestos, elaboramos un sistema de control hecho a medida del proyecto.

Póngase en contacto con nuestro personal de ventas en su zona o con nuestro departamento de planificación en la dirección de correo electrónico [lms@rzb-leuchten.de](mailto:lms@rzb-leuchten.de), o en el nº de teléfono: **+49 951/79 09-396**.



	light control + <sup>3</sup> Economy Multi DALI	Casambi smart+free	light control + <sup>3</sup> Professional Control	light control + <sup>3</sup> Professional Customised
				
Aplicación	Oficinas Salas de conferencias Aulas	Edificios de viviendas Tiendas Hoteles	Almacenes Plantas de oficinas Áreas de producción	Edificios de oficinas Plantas de producción Terminales
Integración de iluminación interior / exterior	✓	✓	✓	✓
Puede combinarse con				
Comunicación	por cable	inalámbrico	por cable	por cable + inalámbrico
Requisitos de cableado	L, N, PE, DA, DA	L, N, PE	L, N, PE, DA, DA	L, N, PE, DA, DA
Puesta en marcha	do-it-yourself (DIY)	do-it-yourself (DIY)	servicio técnico RZB	servicio técnico RZB
Configuración	App, Plug & Play	App, Acceso remoto	PC-Tool, Acceso remoto	servicio técnico RZB
Operación	Interruptor, Botón, App	Interruptor, Botón, App	Interruptores, botones, App, acceso web	Interruptor, botones, PC, acceso web
Número de luminarias (1 BE) <small>(el número de luminarias depende del número de BE en la luminaria)</small>	32	1	256	arbitrario
Número de sensores <small>(presencia, movimiento)</small>	4	1 por módulo	50	arbitrario
Regulable	✓	✓	✓	✓
Detección de movimiento / presencia	✓	✓	✓	✓
Control en función de la luz del día	✓	✓	✓	✓
Escenas / grupos	✓	✓	✓	✓
Funciones de temporizador / calendario	✓	✓	✓	✓
HCL / blanco sintonizable	✓	✓	✓	✓
RGB		✓	✓	✓
Integración en la red		✓	✓	✓
Acceso remoto: programación, funcionamiento, mantenimiento		✓	✓	✓
Preparado para el IoT		✓	✓	✓
Mantenimiento predictivo, supervisión, lectura de los datos de las luminarias			✓	✓
Baliza para la navegación en interiores, seguimiento, gestión de activos		✓		✓
Integración de sensores adicionales <small>(CO<sub>2</sub>, temperatura, gas...)</small>				✓
Integración de otros oficios <small>(calefacción, aire acondicionado, seguridad)</small>				✓
Número de pedido con extensión	.76 (DALI)	.76 (DALI) .730 (smart+free)	.76 (DALI)	.76 (DALI)



# PLANOX TUBE

Descubre las posibilidades...

## OTRAS LUMINARIAS DE ESTA FAMILIA DE PRODUCTOS:



⊕ Planox



⊕ Planox PRO



⊕ Planox ECO

## ALTA CALIDAD DE PRODUCTO Y ASESORAMIENTO

### ⊕ SEGURIDAD

Nosotros somos su fiable socio. Le acompañamos desde la primera idea hasta la realización de su proyecto, y más allá. Con personalidad, con pasión, con atención individual. Respondemos a las altas exigencias de todos los implicados en el proceso de planificación con nuestra excelente profesionalidad, la alta calidad de los productos y nuestros servicios, como la planificación luminotécnica, estudio de rentabilidad y puesta en marcha.

- ✓ confección de archivos BIM
- ✓ montaje fácil y rápido
- ✓ calidad y largos periodos de garantía

### ⊕ GARANTÍA

La fabricación de componentes lumínicos de alta calidad es nuestra pasión. Nuestros productos son resultado de un desarrollo y procesamiento de máxima precisión.

Junto a las nociones de SMART TECHNOLOGY y EXCELLENT DESIGN, perseguimos el reto de producir luminarias de la más alta calidad en todas las fases de la cadena de valor hasta llegar al servicio posventa.

Por convicción le ofrecemos ahora en función de lo anterior, y también SIN el registro previo, 5 años de garantía de fabricación en luminarias LED y 2 años de garantía en luminarias de emergencia a partir de la fecha de compra del producto.

Condiciones de garantía: véase la página

[www.rzb.de/es/servicios/garantia-en-luminarias-led/](http://www.rzb.de/es/servicios/garantia-en-luminarias-led/)

## RZB – OPCIÓN DE VALOR AÑADIDO



## **RZB España**

C/ Monasterio de las Huelgas, 23  
Oficina 9  
50014 Zaragoza

Teléfono +34 976 45 11 30

[www.rzb.es](http://www.rzb.es)  
[info.espana@rzb.eu](mailto:info.espana@rzb.eu)

## **RZB Rudolf Zimmermann, Bamberg GmbH**

Rheinstr. 16  
96052 Bamberg  
Alemania

Teléfono +49 951 7909-374

[www.rzb-lighting.com](http://www.rzb-lighting.com)  
[export@rzb.eu](mailto:export@rzb.eu)

