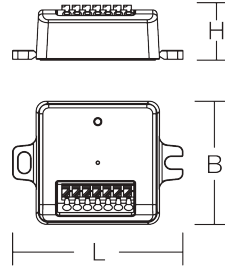


INSTRUCTION

light control +3 outdoor
983527.002

RZB
LIGHTING



L 58, B 42, H 19



30 g

$f_{\min} - f_{\max}$
[MHz]

p_{EIRP} [dBm]

2400 – 2483

4,88



Installation erfordert
Elektro-Fachkraft!

Symbole nach ISO 7010



Allgemeine Sicherheitshinweise

- Der elektrische Anschluss muss ordnungsgemäß nach geltenden Normen und den nationalen sowie internationalen Sicherheits- und Unfallverhütungsvorschriften erfolgen.
- Beschädigte Leuchten dürfen nicht betrieben werden.
- Keine Haftung für Schäden durch unsachgemäßen Einsatz.
- Bei Instandsetzung nur Originalteile verwenden.
- Tragfähigkeit der Decke und Befestigungselemente sicherstellen.

Betrieb der Leuchte

- Die unzulässigen Umgebungstemperaturen reduzieren die Lebensdauer der Leuchte, im Extremfall droht der Frühausfall.
- Zur Vermeidung von EMV-Problemen die Durchgangsverdrahtung nicht entlang der Leuchtenverdrahtung führen.
- Steuereingänge von dimmbaren Leuchten mit handelsüblichen für Netzspannung geeigneten Leitungen anschließen.

Manipulationen unserer Produkte sind unzulässig

Veränderung, Umarbeitung, Umkennzeichnung von Produkten sowie deren Verpackung sind unzulässig und verletzen u.a. unsere eingetragenen Warenzeichenrechte. Solche Modifikationen können technische Eigenschaften unserer Produkte negativ beeinflussen, diese zerstören und möglicherweise Folgeschäden an anderen Objekten verursachen. Für durch derartige Modifikationen verursachte Schäden kann der Hersteller in keinem Fall verantwortlich gemacht werden.



Installation requires
a qualified electrician!

Symbols according
to ISO 7010



General Safety Information

- Electric connection must be appropriate according to all applicable standards and other national and international safety and accident prevention regulations.
- Damaged luminaires must not be operated.
- No liability is accepted for damages resulting from improper use.
- Use genuine parts only for repair.
- Ensure stability of the ceiling and fastening elements.

Operation of the luminaire

- Exceeding the permissible ambient temperature will reduce the luminaire's lifecycle, resulting in premature failure in extreme cases.
- Avoid ESD problems by not routing feed-through wiring directly along the wiring of the luminaire.
- Connect control inputs of dimmable luminaires with standard cables suitable for power supply voltage.

Manipulation of our products is not permitted

Modifications, reworking, re-labelling of products as well as their package is not permitted and infringes, amongst others, our registered trademark rights. Such modifications may affect technical properties of our products, damage them and possibly cause consequential damage to other objects. The manufacturer shall not be responsible under any circumstances for damage caused by such modifications.



DIN EN IEC 61340-5-1



Bei Fragen zu unseren Symbolen, besuchen Sie folgende Webseite:

If you have any questions about our signs, visit the following website:



https://www.rzb.de/fileadmin/assets/downloads/PDF/RZB_Symbolklaerung.pdf



Vereinfachte EU-Konformitätserklärung gemäß Artikel 10 Absatz 9: Hiermit erklärt die RZB - Rudolf Zimmermann, Bamberg GmbH, dass der Funkanlagentyp 983527.002 der Richtlinie 2014/53/EU entspricht. Der vollständige Text der EU-Konformitätserklärung ist unter der folgenden Internetadresse verfügbar unter Angabe der Artikelnummer: www.rzb.de

The simplified EU declaration of conformity referred to in Article 10(9) shall be provided as follows: Hereby, RZB - Rudolf Zimmermann, Bamberg GmbH declares that the radio equipment type 983527.002 is in compliance with Directive 2014/53/EU. The full text of the EU declaration of conformity is available at the following internet address: www.rzb.de

Technische Daten:

Netzeingang

Spannungsbereich:	220 - 240 V
Frequenz:	50...60 Hz
Max. Stromaufnahme:	13 mA

Funk-Sender/Empfänger

Betriebsfrequenzen:	2,4...2,483 GHz
Max. Ausgangsleistung:	+ 8 dBm

Betriebsbedingungen

Umgebungstemperatur, Ta	-20°C ... +60°C
-------------------------	-----------------

Anschlussleitung

Querschnitt (starr und flexibel):	0,2 ... 0,75 mm ²
Leitungslänge:	max. 10 m

Technical Data:

Mains Input

Voltage range:	220 - 240 V
Frequency:	50...60 Hz
Max. mains current:	13 mA

Radio transceiver

Operating frequencies:	2,4...2,483 GHz
Maximum output power:	+ 8 dBm

Operating conditions

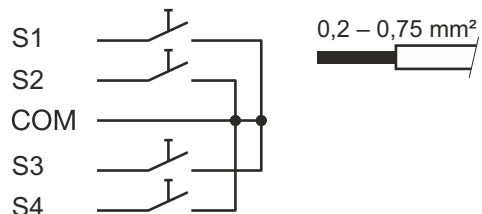
Ambient temperature, Ta	-20°C ... +60°C
-------------------------	-----------------

Connectors

Wire cross section range (solid and stranded):	0,2 ... 0,75 mm ²
Cable length:	max. 10 m

Verkabelung: / wiring

L	—	220 - 240 V
N	—	50 ... 60 Hz

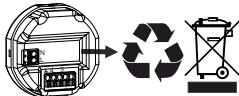


Hinweis: Die angeschlossenen Taster und deren Verdrahtung müssen für die maximale Versorgungsspannung sicherstellen.

Note: The connected switches and wiring must be insulated for the maximum supply voltage of the switch interface and make the appropriate contact protection after proper installation.

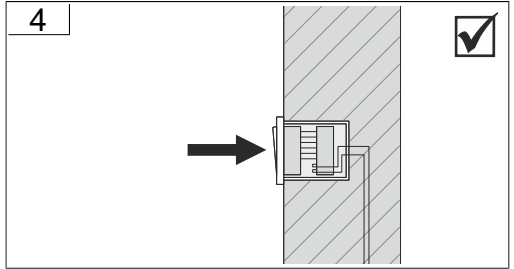
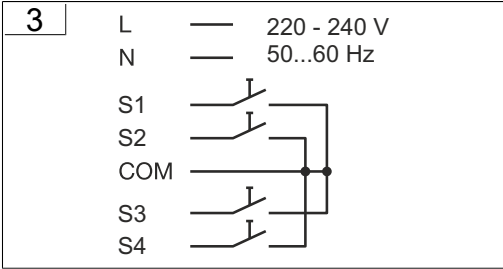
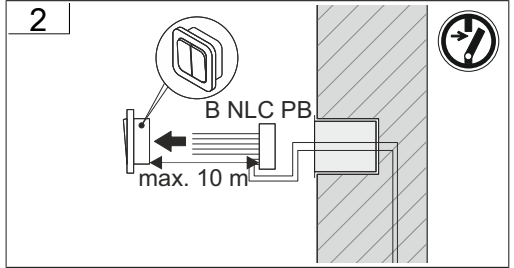
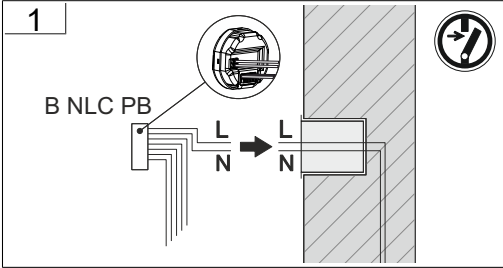
Entsorgungshinweis

Gemäß EU-Richtlinie 2002/96/ EG für Elektro- und Elektronik-Altgeräte (WEEE), darf dieses elektrische Produkt nicht mit dem gewöhnlichen unsortierten Hausmüll entsorgt werden.



Disposal Instructions

In line with EU Directive 2002/96/EC for waste electrical and electronic equipment (WEEE), this electrical product must not be disposed of as unsorted municipal waste.




Link zur weiteren Information/
link to further information


Link zum iOS/
link to iOS

Link zum Android/
link to Android

RZB - Rudolf Zimmermann, Bamberg GmbH

 Rheinstraße 16, 96052 Bamberg

 0951/7909-0

 0951/7909-198

 info@rzb-leuchten.de