



**UPDATE:
Noodverlichting**

PLANOX ECO

STOF- EN WATERDICHTE ARMATUREN

PLANOX ECO

Overzicht





Stof- en waterdichte armaturen



PLANOX ECO
bladzijde 11-12



PLANOX ECO FARM
bladzijde 13



PLANOX
bladzijde 15

Gecombineerde armaturen
voor vluchtwegverlichting



PLANOX ECO

Stof- en waterdichte armaturen

Ja. Ze is anders dan de andere...

Nog energie-efficiënter, nog langer meegaand, nog slimmer: na de laatste technische relaunch wordt PLANOX ECO opnieuw besproken als de 'meest innovatieve vochtbestendige armatuur in zijn soort'. Het hoogtepunt van alle nieuwste optimalisatietrucs is ongetwijfeld de MultiLumen-functie – de combinatie van meerdere vermogensniveaus in één armatuurbehuizing; behoeftogerichter en rendabeler kan bijna niet.

De 'FARM'-versie van de PLANOX ECO is tot in het kleinste detail ontworpen voor een montagevriendelijke, onderhoudsarme en robuuste toepassing in ruwe omgevingen. Zij is echter ook geschikt als zeer economische en DLG-goedgekeurde verlichtingsoplossing voor bedrijfsruimten met een verhoogd stof- en ammoniakgehalte.

Architectuur

- ⊕ **Beschermd:** IP66 - hoge beschermingsgraad voor hoge eisen.
- ⊕ **Robuust:** IK08 - Varianten met diffusors van slagvaste polycarbonaat.
- ⊕ **Veelzijdig:** Ammoniakbestendige uitvoering DLG-getest.
- ⊕ **Getest:** Goedgekeurd voor gebruik in de levensmiddelen- en drankenindustrie.
- ⊕ **Zeker:** Armatuur met een beperkte oppervlaktetemperatuur conform EN 60598-2-24.
- ⊕ **Combineerbaar:** Ook als noodverlichting volgens NEN EN IEC 60598-2-22.

Lichtplanning

- ⊕ **Krachtig:** Hoge armatuurlichtstroom tot 9000 lm.
- ⊕ **Efficiënt:** Lichtrendement tot 157 lm/W.
- ⊕ **MultiLumen:** Lichtvermogen is in verschillende standen instelbaar.
- ⊕ **Gelijkmatig:** Homogene lichtverspreiding dankzij interne prismatische diffuser.
- ⊕ **Dynamisch:** Varianten met infrarode bewegingsmelder.
- ⊕ **Betrouwbare planning:** Geschikt voor de verlichting van openbare parkeergarages en openbare parkeerterreinen volgens EN-67528.

Montage

- ⊕ **Gemakkelijk te monteren:** Openen en sluiten zonder gereedschap met draaislot.
- ⊕ **Standaard:** Doorvoerbedrading voor montage in lijn.
- ⊕ **Veelzijdig:** Aanbouw- en pendelmontage.
- ⊕ **Flexibel:** Beweeglijke montagebeugels. Ideaal voor de vervanging van bestaande verlichtingstoestellen.
- ⊕ **Geïntegreerd:** Kabelinvoeringen aan beide kopse kanten.



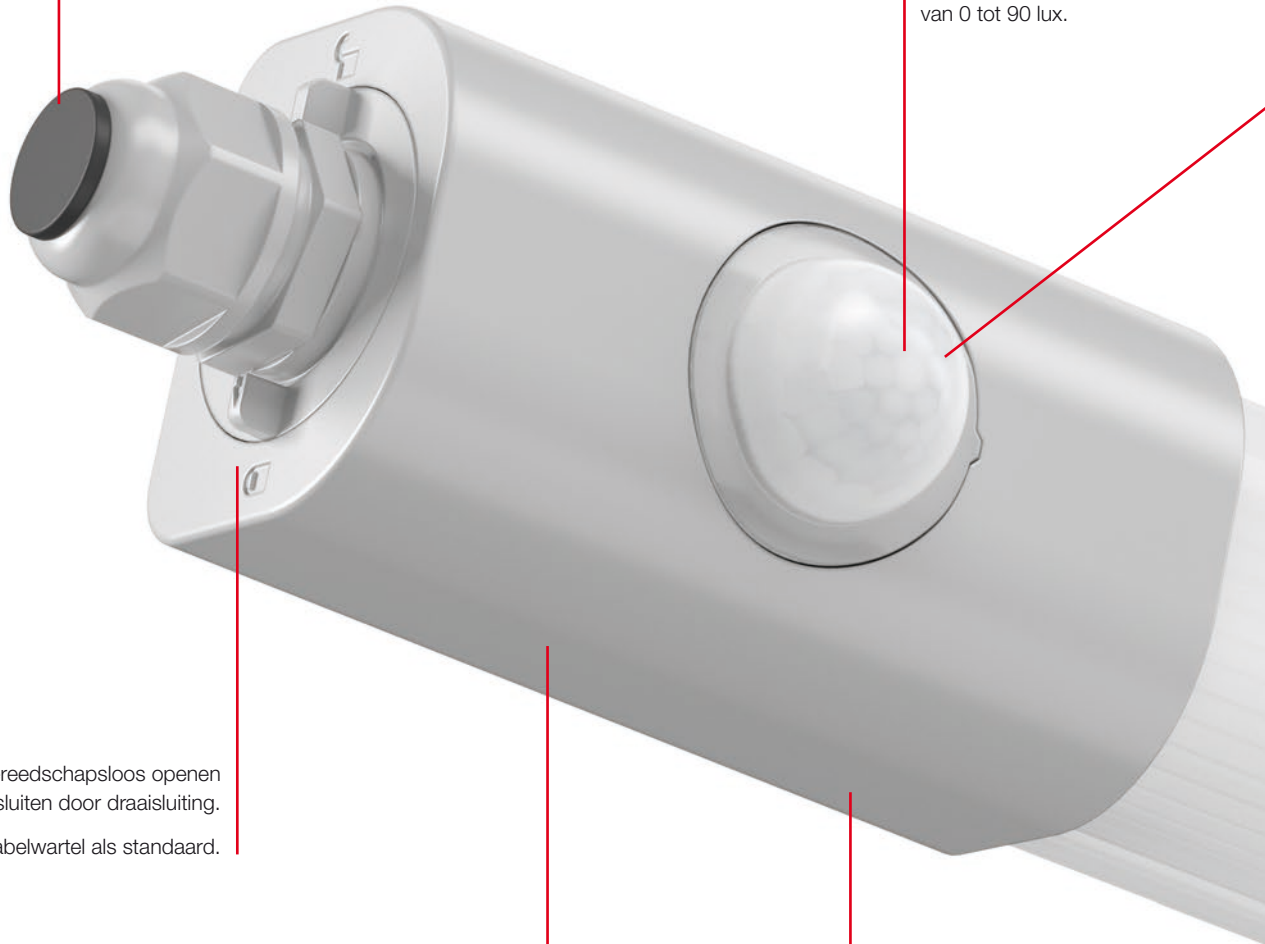
PLANOX ECO | PLANOX ECO FARM

Technologie



PLANOX ECO:
Met infrarode
bewegingsmelder:
instelbare nalooptijd
van 10 s tot 20 min
en helderheidsinstelling
van 0 tot 90 lux.

Standaard
afgedicht



Gereedschapsloos openen
en sluiten door draaisluiting.
Kabelwartel als standaard.

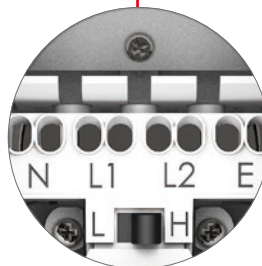
MultiLumen:

Instelbaarheid van de lichtstroom in verschillende niveaus.

- 2 niveaus (**L**=Laag/**H**=Hoog)
- 3 niveaus (**L**=Laag/**M**=Medium/**H**=Hoog)

Ook na montage kunt u de lichtstroom eenvoudig
d.m.v. de schakelaar in het armatuur instellen.

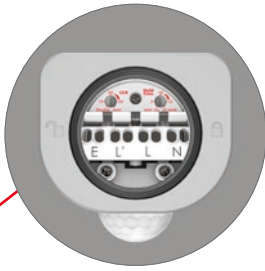
Af fabriek ingesteld op 'H' (high - hoge lichtstroom).



IK08



PLANOX ECO:
Diffusor en eindkappen van
slagvast polycarbonaat.



In de versie met bewegingsmelder, eenvoudige instelling van gevoeligheid en tijdregeling.

Master-slave schakeling mogelijk.



Ook als noodverlichting volgens NEN EN IEC 60598-2-22.



Goedgekeurd voor gebruik in de levensmiddelen- en drankenindustrie.



PLANOX ECO FARM

DLG-getest: armatuur is ammoniakbestendig en bestand tegen een geringe reinigingsafstand (min. 10 cm) tot hogedrukreinigers.

Dus bij uitstek geschikt in stallen met veehouderij en in agrarische gebouwen.

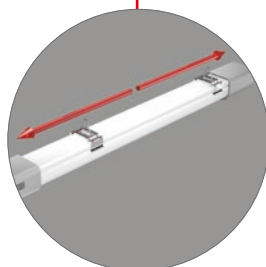
Diffusor en eindhappen van ammoniak bestendig PMMA.



Armaturen met een beperkte oppervlaktetemperatuur conform NEN EN 60598-2-24 voor de toepassing in een omgeving waar rekening moet worden gehouden met de afzetting van geleidend stof op de armaturen.

Eenvoudige installatie door middel van beweeglijke beugels.

Ideaal voor de vervanging van bestaande verlichtingstoestellen.



Zijdelingse verlichting naar achter.

Homogene verlichting door gesatineerde Afdekking.



PLANOX ECO

Mijn sterke punten in detail



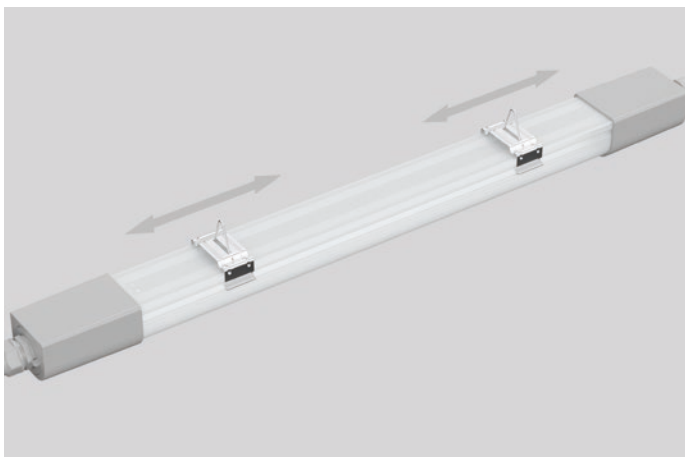
+ Ik kan tegen een stootje

Diffusor en eindkappen van slagvaste polycarbonaat maken de armatuur tot een echte allrounder in veeleisende omgevingen. Dankzij de hoge beschermingsgraad IP66 en slagvastheid IK08 is deze versie bestand tegen zelfs de meest extreme omgevingsomstandigheden.



+ Voorbereid op alles

PLANOX ECO is uitgerust met de MultiLumen functie voor aanpasbaarheid en zuinigheid. Het maakt een ongecompliceerde omschakeling tussen twee of drie lichtstroompakketten mogelijk, eenvoudig via een tuimelschakelaar. Dit betekent dat de armatuur ook na de installatie zonder noemenswaardige inspanningen kan worden aangepast aan veranderende verlichtingseisen.



+ Snel als een flits

De kabelinvoer via een kabelwartelaan beide zijden maakt het gebruik van de armatuur uiterst comfortabel. Dit geldt ook voor deverschuifbare rvs-beugels, waardoor bestaande boorgaten opnieuw kunnen worden gebruikt. Zokan niet alleen de nieuwe montage, maar ook de uitwisseling 'oud tegen nieuw' letterlijk in eenhandomdraai worden gerealiseerd.

Dankzij de standaard doorvoerbedrading kunnen meerdere armaturen snel en gemakkelijk met elkaar worden verbonden en aangesloten.



+ In actie: licht aan!

HF-bewegingsmelders met master-slave functie maken de sturing van meerdere armaturen mogelijk. De masterarmatuur wordt geactiveerd door beweging en stuurt de gelijktijdige inschakeling van de slave-armaturen. Dit systeem biedt een intelligente en efficiënte manier voor ruimtebewaking en lichtregeling terwijl het tegelijkertijd de veiligheid verhoogt en de energiekosten.



+ Ik laat je nooit in het duister tasten

Als armatuurgeneralist combineren we algemene verlichting met noodverlichting om een holistische verlichtingsoplossing te creëren. Onze producten bieden niet alleen optimaal en efficiënt licht, maar ook geïntegreerde veiligheidsfuncties om de oriëntatie en veiligheid in gebouwen te garanderen tijdens noodsituaties.



+ Met zekerheid bestand tegen

Of vochtigheid, extreme temperaturen, stof, zout of dampen, deze ongebruikelijke hoge belastingen zijn voor de ammoniak bestendige FARM uitvoeringen geen probleem. Deze versie is speciaal ontwikkeld voor uitzonderlijk hoge eisen. Bevestigd door het DLG-keurmerk is het dus een veilige aanbeveling voor permanent gebruik in stallen voor veeteelt of landbouw.

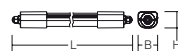


Licht(punt)

- ⊕ Armatuurrendement tot 157 lm/W
- ⊕ Armatuurlichtstroom tot 9000 lm
- ⊕ Kleurtemperatuur 300 K en 4000 K
- ⊕ Kleurweergave Ra > 80
- ⊕ Symmetrische lichtverdeling
- ⊕ LED-levensduur 50000 h (L80)
- ⊕ Kleurtolerantie 4-voudig MacAdam (4 SDCM)
- ⊕ 1:1 vervanging voor fluorescentielampen

Plafond- en wandarmaturen | PLANOX ECO

Beschermingsgraad: **IP 66**
 Beschermingsklasse: II
 Slagvastheid: IK08



Zijdelen kunststof grijs polycarbonaat, slagvast. Diffusor in niet-vergelend polycarbonaat opaal, slagvast. Bedrijfsapparaat ingekapseld, geïntegreerd en vast verbonden met de diffusor en het zijdeel. Comfortabele kabelinvoer via kabelwartels. Eenvoudige installatie door draaisluiting aan beide zijden. Armatuur met geïntegreerde doorvoerbedrading voor het aaneenschakelen van meerdere armaturen. Plafondmontagebeugel van roestvrij staal en triangelbeugel voor pendelmontage bij de levering inbegrepen.

▽ Armaturen met een beperkte oppervlaktetemperatuur conform NEN EN 60598-2-24 voor de toepassing in een omgeving waar rekening moet worden gehouden met de afzetting van geleidend stof op de armaturen.

Leverbare kleur: 9 = grijs

MultiLumen: Instelbaarheid van de lichtstroom in 2 of 3 niveaus. Af fabriek ingesteld op de hoogste lichtstroom.



Bestelnummer	Afmetingen [mm]	Lamp	Lichtkleur	Effectieve lichtstroom [lm]	Systeemvermogen [W]	Max. lichtrendement [lm/W]	Driver
Plafond-, wand- en pendelarmaturen							
451210.009..Q*	L 769, B 61, H 50	LED	840	1100/2100	9/17	124	on/off
451210.009.76	L 852, B 61, H 50	LED	840	2100	16	132	DALI
451218.009.3*	L 1369, B 61, H 50	LED	830	2800/4600	22/37	128	on/off
451218.009..Q*	L 1369, B 61, H 50	LED	840	3050/4950	22/37	139	on/off
451218.009.76	L 1452, B 61, H 50	LED	840	4950	36	138	DALI
451219.009.2*	L 1669, B 61, H 50	LED	830	4350/6300	33/54	132	on/off
451219.009..Q*	L 1669, B 61, H 50	LED	840	4700/6800	33/54	143	on/off
451219.009.76	L 1752, B 61, H 50	LED	840	6800	50	136	DALI
451236.009.1*	L 1680, B 61, H 50	LED	830	4700...8600	32...62	147	on/off
451236.009*	L 1680, B 61, H 50	LED	840	5000...9000	32...62	157	on/off

* **MultiLumen:** Vermelding van de geringste en de hoogste lichtstroom. Voor concrete gegevens verwijzen wij naar www.rzb.de.

Bevestigingsbeugels voor plafond- en wandbefestiging (roestvrij staal)		Prijsgroep 11
982430.000	L 146, B 16, H 38	

Endkap D 25 mm voor draaisluiting		Prijsgroep 11
982179.009	D 25, H 13	

Vergelijk LED : konventionele lampen

LED 9 W ≈
1 x 21 W T16 (24 W Psys)

LED 16 / 17 W ≈
1 x 39 W T16 (41 W Psys)

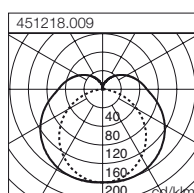
LED 22 W ≈
1 x 54 W T16 (58 W Psys)
1 x 58 W T26 (59 W Psys)

LED 32 / 33 / 36 / 37 W ≈
1 x 80 W T16 (86 W Psys)

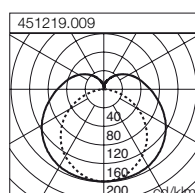
LED 50 / 54 W ≈
2 x 58 W T26 (118 W Psys)

LED 62 W ≈
3 x 58 W T26 (177 W)

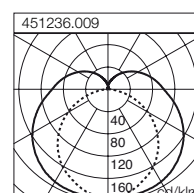
451218.009 (4950 lm)		
Gang 12 x 2,5 x 3 m (0,2 m)		
100 lx	150 lx	200 lx
2	3	4
Ruimte 6 x 4 x 3 m (0,75 m)		
200 lx	300 lx	500 lx
3	5	68



451219.009 (6800 lm)		
Gang 12 x 2,5 x 3 m (0,2 m)		
100 lx	150 lx	200 lx
2	2	3
Ruimte 6 x 4 x 3 m (0,75 m)		
200 lx	300 lx	500 lx
2	3	5



451236.009 (9000 lm)		
Gang 12 x 2,5 x 3 m (0,2 m)		
100 lx	150 lx	200 lx
1	2	2
Ruimte 6 x 4 x 3 m (0,75 m)		
200 lx	300 lx	500 lx
2	2	4



PLANOX ECO

Productoverzicht



Vergelijk LED : konventionele lampen

LED 9 W ≈

1 x 21 W T16 (24 W P_{sys})

LED 17 W ≈

1 x 39 W T16 (41 W P_{sys})

LED 22 W ≈

1 x 54 W T16 (58 W P_{sys})

1 x 58 W T26 (59 W P_{sys})

LED 33 / 37 W ≈

1 x 80 W T16 (86 W P_{sys})

LED 54 W ≈

2 x 58 W T26 (118 W P_{sys})

Plafond- en wandarmaturen | PLANOX ECO - bewegingssensor

Beschermingsgraad: **IP 66**

Beschermingsklasse: II

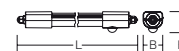
Slagvastheid: IK08

Zijdelen kunststof grijs polycarbonaat, slagvast. Diffusor in niet-vergelend polycarbonaat opaal, slagvast. Bedrijfsapparaat ingekapseld, geïntegreerd en vast verbonden met de diffusor en het zijdeel. Comfortabele kabelinvoer via kabelwartels. Eenvoudige installatie door draaisluiting aan beide zijden. Armatuur met geïntegreerde 4-polige doorvoerbedrading voor het aaneenschakelen van meerdere armaturen. Plafondmontagebeugel van roestvrij staal en triangelbeugel voor pendelmontage bij de levering inbegrepen. Met geïntegreerde bewegingssensor. Master-slave schakeling mogelijk.

▽ Armaturen met een beperkte oppervlaktetemperatuur conform NEN EN 60598-2-24 voor de toepassing in een omgeving waar rekening moet worden gehouden met de afzetting van geleidend stof op de armaturen.

Leverbare kleur: 9 = grijs

MultiLumen: Instelbaarheid van de lichtstroom in 2 niveaus. Af fabriek ingesteld op de hoogste lichtstroom.



Bestelnummer	Afmetingen [mm]	Lamp	Lichtkleur	Effectieve lichtstroom [lm]	Systeemvermogen [W]	Max. lichtrendement [lm/W]	Driver
Plafond-, wand- en pendelarmaturen met bewegingssensor							
451210.009.19 .Q	L 800, B 66, H 71	LED	840	1100/2100	9/17	124	on/off
451218.009.19 .Q	L 1400, B 66, H 71	LED	840	3050/4950	22/37	139	on/off
451219.009.19 .Q	L 1700, B 66, H 71	LED	840	4700/6800	33/54	143	on/off

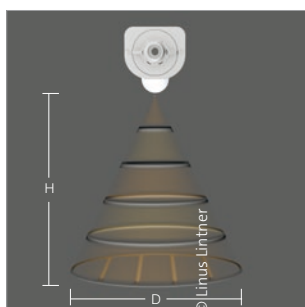
MultiLumen: Vermelding van de geringste en de hoogste lichtstroom. Voor concrete gegevens verwijzen wij naar www.rzb.de.

Bevestigingsbeugels voor plafond- en wandbevestiging (roestvrij staal)		Prijsgroep 11
982180.000	L 115, B 13, H 62	

Endkap D 25 mm voor draaisluiting		Prijsgroep 11
982179.009	D 25, H 13	

Bewegingsmelder data

Afzonderlijke armatuur met infrarood-bewegingsmelder. Detectiebereik rondom (360°). Afdekking van de bewegingsmelder van polyethyleen, prismatisch. Instelbare nalooptijd en helderheidsinstelling



Technische gegevens van de bewegingsmelder					
10% tolerantie					
Montagehoogte (H)	3,0 m	4,0 m	5,0 m	6,0 m	8,0 m
Reikwijdte (diameter D)	7,40 m	11,0 m	13,0 m	13,8 m	14,4 m
Nalooptijd	10 s - 20 min instelbaar				
Helderheidsniveaus	0 - 90 lx instelbaar				
Detectiehoek	120°				

Plafond- en wandarmaturen | PLANOX ECO FARM

Beschermingsgraad: **IP 66**
 Beschermingsklasse: II
 Slagvastheid: IK07

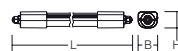
Zijdelen kunststof grijs polyamide. Diffusor van niet-vergelende kunststof (PMMA) opaal. Bedrijfs-apparaat ingekapseld, geïntegreerd en vast verbonden met de diffusor en het zijdeel. Comfortabele kabelinvoer via kabelwartels. Armatuur met geïntegreerde 4-polige doorvoerbedrading voor het aaneenschakelen van meerdere armaturen. Plafondmontagebeugel van roestvrij staal en triangel-beugel voor pendelmontage bij de levering inbegrepen.

▽ Armaturen met een beperkte oppervlaktetemperatuur conform NEN EN 60598-2-24 voor de toepassing in een omgeving waar rekening moet worden gehouden met de afzetting van geleidend stof op de armaturen.

Ammoniakbestendig: geschikt voor het gebruik in stallen met veehouderij en in agrarische gebouwen.

Leverbare kleur: 9 = grijs

MultiLumen: Instelbaarheid van de lichtstroom in 2 niveaus. Af fabriek ingesteld op de hoogste lichtstroom.



Bestelnummer	Afmetingen [mm]	Lamp	Lichtkleur	Effectieve lichtstroom [lm]	Systeemvermogen [W]	Max. lichtrendement [lm/W]	Driver
Plafond-, wand- en pendelarmaturen							
451212.009.1 .Q	L 1369, B 61, H 50	LED	840	3050/4950	22/37	139	on/off
451214.009.1 .Q	L 1669, B 61, H 50	LED	840	4700/6800	33/54	143	on/off
Bevestigingsbeugels voor plafond- en wandbefestiging (roestvrij staal)							
982430.000	L 146, B 16, H 38						
Draaislot							
982429.019	D 44, H 41						

Vergelijk LED : konventionele lampen

LED 22 W ≈
 1 x 54 W T16 (58 W Psys)
 1 x 58 W T26 (59 W Psys)

LED 33 / 37 W ≈
 1 x 80 W T16 (86 W Psys)

LED 54 W ≈
 2 x 58 W T26 (118 W Psys)





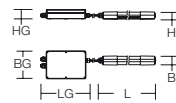
Plafond- en wandarmaturen | PLANOX ECO

Beschermingsgraad: IP 66
 Beschermingsklasse: I, II
 Slagvastheid: IK08

Zijdelen kunststof grijs polycarbonaat, slagvast. Diffusor in niet-vergelend polycarbonaat opaal, slagvast. Comfortabele kabelinvoer via kabelwartels. Plafondmontagebeugel van roestvrij staal en triangelbeugel voor pendelmontage bij de levering inbegrepen.

⚠ Armaturen met een beperkte oppervlaktetemperatuur conform NEN EN 60598-2-24 voor de toepassing in een omgeving waar rekening moet worden gehouden met de afzetting van geleidend stof op de armaturen.

Leverbare kleur: 9 = grijs



Decentrale noodverlichting

Aansluiting in aparte noodverlichtingskast met doorvoerbedrading.
 Afmetingen noodverlichtingsbox: LG 329, BG 184, HG 61 mm.
 Aansluitkabel van armatuur naar noodverlichtingsbox: 500 mm.

Bevestigingsset voor pendelmontage van de noodverlichtingsbox apart bestellen!

Spanningstype: AC

Standaard met automatische zelftest.

Schakelwijze: naar keuze in stand-byschakeling of permanente schakeling aansluitbaar.

Inclusief elektronica-behuizing met doorvoerbedrading.



Armaturen voor centrale noodstroomvoorziening

Bedrijfsapparaat ingekapseld, geïntegreerd en vast verbonden met de diffusor en het zijdeel. Eenvoudige installatie door draaisluiting aan beide zijden. Standaard doorvoerbedrading

Spanningstype: AC/DC

Bestelnummer	Afmetingen [mm]	Effectieve lichtstroom [lm]	Lichtstroom nood [lm]	Systeemvermogen [W]	Accu	⌚ [h]	Systeem noodverlichting
Decentrale noodverlichting, beschermingsklasse I							
672573.009	L 749, B 61, H 50	840	1150/2250	460 lm	11 / 17	LiFePO4	3 Autotest
672573.009.04	L 749, B 61, H 50	840	1150/2250	460 lm	11 / 17	LiFePO4	3 MultiDigit
672573.009.07	L 749, B 61, H 50	840	1150/2250	460 lm	11 / 17	LiFePO4	3 DALI-Sibe
672576.009	L 1349, B 61, H 50	840	3150/5000	450 lm	21 / 35	LiFePO4	3 Autotest
672576.009.04	L 1349, B 61, H 50	840	3150/5000	450 lm	21 / 35	LiFePO4	3 MultiDigit
672576.009.07	L 1349, B 61, H 50	840	3150/5000	450 lm	21 / 35	LiFePO4	3 DALI-Sibe
672579.009	L 1649, B 61, H 50	840	4950/7150	440 lm	33 / 49	LiFePO4	3 Autotest
672579.009.04	L 1649, B 61, H 50	840	4950/7150	440 lm	33 / 49	LiFePO4	3 MultiDigit
672579.009.07	L 1649, B 61, H 50	840	4950/7150	440 lm	33 / 49	LiFePO4	3 DALI-Sibe

Bevestigingsset voor pendelmontage van de PLANOX ECO noodverlichtingsbox (decentrale noodverlichting)							
983066.000	L 46, B 33, H 24	bestaande uit 2 beugels, 2 karabijnhaken en 2 cilinderkopschroeven					

Armaturen voor centrale noodstroomvoorziening, beschermingsklasse II							
672575.009	L 852, B 61, H 50	840	2100	720 lm	16	zonder batterij	Standaard
672578.009	L 1452, B 61, H 50	840	4950	740 lm	36	zonder batterij	Standaard
672581.009	L 1752, B 61, H 50	840	6800	750 lm	50	zonder batterij	Standaard



672573.009					
Lichtstroom nood: 460 lm					
Latere waarden in m					
h	a	b	c	d	
2,5	11,8	4,5	9,2	3,7	
3,0	12,4	4,7	9,9	3,8	
3,5	12,9	4,8	10,4	4,0	
4,0	13,2	4,8	10,8	4,0	

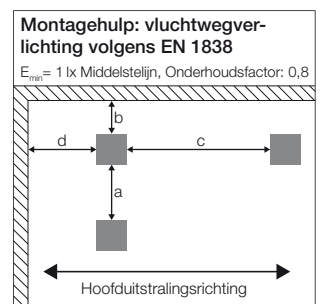
672576.009					
Lichtstroom nood: 450 lm					
Latere waarden in m					
h	a	b	c	d	
2,5	11,6	4,5	9,1	3,6	
3,0	12,3	4,6	9,8	3,8	
3,5	12,7	4,7	10,3	3,9	
4,0	13,1	4,8	10,7	4,0	

672579.009					
Lichtstroom nood: 440 lm					
Latere waarden in m					
h	a	b	c	d	
2,5	11,6	4,5	9,0	3,6	
3,0	12,2	4,6	9,7	3,8	
3,5	12,7	4,7	10,2	3,9	
4,0	13,0	4,7	10,6	3,9	

672575.009					
Lichtstroom nood: 720 lm					
Latere waarden in m					
h	a	b	c	d	
2,5	10,5	4,3	13,7	5,4	
3,0	11,4	4,5	14,6	5,6	
3,5	12,1	4,8	15,2	5,8	
4,0	12,7	4,9	15,8	6,0	

672578.009					
Lichtstroom nood: 740 lm					
Latere waarden in m					
h	a	b	c	d	
2,5	10,6	4,3	13,9	5,4	
3,0	11,5	4,6	14,7	5,7	
3,5	12,2	4,8	15,3	5,9	
4,0	12,8	5,0	15,9	6,0	

672581.009					
Lichtstroom nood: 750 lm					
Latere waarden in m					
h	a	b	c	d	
2,5	10,6	4,3	13,9	5,4	
3,0	11,5	4,6	14,8	5,7	
3,5	12,2	4,8	15,4	5,9	
4,0	12,8	5,0	16,0	6,1	



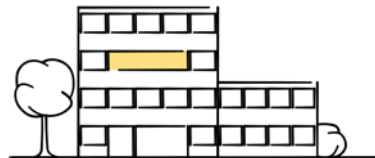
LICHTMANAGEMENTSYSTEMEN

Overzicht



light control +³ Economy Multi DALI

De onverslaanbare prijs/prestatie winnaar voor kleinere installaties. Het systeem combineert een eenvoudige ingebruikname via smartphone, weinig bedrading en een flexibele configuratie, waardoor het ideaal is voor groepskantoren, conferentiezalen en klaslokalen. Programmeerbare drukknoppen en sensoren kunnen ook worden geïntegreerd via de DALI-aansluitingen om nog meer energie te besparen. Het systeem heeft een geïntegreerde timer en kan dus ook worden gebruikt om dynamische verlichting (HCL, lichttemperatuur kleur instellingen te regelen) in te stellen.



Casambi smart+free

Het draadloze Bluetooth® verlichtingsmanagementsysteem voor maximale functionaliteit en configuratiemogelijkheden. Casambi smart+free oplossingen zijn bijzonder geschikt voor toepassingen waar een draadloos netwerk vereist is. De modules zijn ook geschikt voor retrofitting in bestaande armaturen, aangezien alleen een voeding nodig is. De module is reeds geïntegreerd in armaturen met het artikelnummer eindigend op .730. Met toebehoren uit het uitgebreide Casambi-ecosysteem kan het systeem naar individuele behoeften worden geconfigureerd. De integratie is zeer intuïtief en kan door gebruikers zonder voorkennis in enkele minuten worden voltooid.

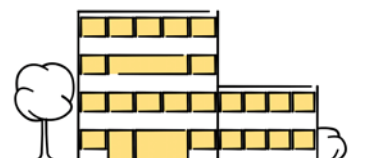


Casambi App - nu downloaden!



light control +³ Professional IoT






De toekomst van geautomatiseerde lichtregeling: het RZB IoT-systeem. Daglichtafhankelijke regeling en dynamische verlichtingsregeling in het Human Centric Lighting (HCL) kunnen gemakkelijk worden toegepast. Bovendien kan het besturingssysteem gemakkelijk in een netwerk worden opgenomen om de gegevens van de armaturen beschikbaar te maken voor andere systemen. Automatische uitschakelfuncties besparen energie en geld. Dit alles kan worden geconfigureerd voor verschillende kamers en verdiepingen.



U hebt nog niet het juiste systeem voor u gevonden?

Nast de hier getoonde systemen, maken wij graag een besturingssysteem op maat voor uw project.

Neem contact op met uw plaatselijke verkoopvertegenwoordiger of onze planningsafdeling per e-mail op lms@rzb-leuchten.de of per telefoon op +49 951/79 09-396.

	light control +³ Economy Multi DALI 	Casambi smart+free 	light control +³ Professional IoT 
Toepassing	Enkele kamer	Draadloze netwerken	Gebouwbesturing
Combineerbaar met			
Communicatie	bedraad	draadloos	bedraad
Infrastructuurvereisten	L, N, PE, DA, DA	L, N, PE	L, N, PE, DA, DA
Ingebruikneming	do-it-yourself (DIY)	do-it-yourself (DIY)	Gespecialiseerd personeel RZB
Configuratie	App, Plug & Play	App, externe toegang	PC-Tool, externe toegang
Operatie	Schakelaar, knop, App	Schakelaar, knop, App	Schakelaar, knop, App, web toegang
Aantal armaturen (1 E-VSA) <small>(aantal armaturen hangt af van op het aantal E-VSA's in de armatuur)</small>	32	tot 64 afhankelijk van de module	128
Aantal sensoren <small>(aanwezigheid, beweging)</small>	4	1 per module	126
Dimbaar	✓	✓	✓
Beweging- / aanwezigheidsdetectie	✓	✓	✓
Daglichtafhankelijke regeling	✓	✓	✓
Scènes / groepen	✓	✓	✓
Timer / kalender functies	✓	✓	✓
HCL / Tunable White	✓	✓	✓
RGB		✓	✓
Netwerkitegratie		✓	✓
Externe toegang: Programmering, bediening, onderhoud		✓	✓
IoT ready		✓	✓
Voorspellend onderhoud, monitoring, uitlezen van armatuurgegevens			✓
Beacon voor Indoor Navigation, Tracking, Asset Management		✓	
Bestelnummer met einde	.76 (DALI)	.730 (smart+free)	.76 (DALI)

CHEMISCHE BESTENDIGHEID

van in de armaturenbouw gebruikte kunststoffen

Productoverzicht

Chemische stoffen	Max. concentratie	PC	PMMA
Aceton		-	-
Accuzuur		o	-
Alifat. koolwaterstoffen		+	o
Alcohol	30%	+	+
Alcohol geconcentreerd		-	-
Aluminiumsulfaat	10%	+	
Methaanzuur	30%	-	o
Ammoniak	5%	-	+
Ammoniak	25%	-	+
Aniline		-	-
Aromatische koolwaterstoffen		-	-
Arseenzuur		+	+
Ether		-	-
Kaliumhydroxide		-	
Benzeen		-	-
Bier		+	+
Bloed		+	+
Broomzuur		-	-
Calciumchloride		+	+
Chloroform		-	-
Chloorfenol		-	-
Chroomzuur	40%	o	o
Diesel		o	+
Dioxaan		-	-
Azijzuur	5%	+	o
Azijzuur	30%	+	-
AzijzuurEthylester, Ethylacetaat		-	-
Ethanol	30%	+	o
Ethanol	50%	+	-
Ethylacetaat		-	-
Ethylalcohol		+	o
Mineraal vet		-	+
Plantaardig vet		-	+
Dierlijk vet		-	+
Glycerin		o	+
Glykol		+	+
Glycerine		+	+
Glycerine		o	+
Stookolie		-	o
Kaliloog	30%	-	+
Kaliumnitraat		+	+
Kalkmelk		o	+
Ketonen		-	-
Zoutoplossing	20%	+	+
Kooldioxide		+	+
Koolmonoxide		+	+

Chemische stoffen	Max. concentratie	PC	PMMA
Koolwaterstoffen		-	o
Loog		o	+
Lysol		-	-
Zeewater		+	+
Methanol		-	-
Methylchloride		-	-
Melkzuur, waterig	10%	+	+
Minerale oliën		+	+
Natronloog	2%	-	+
Natronloog	10%	-	+
Normale benzine (ROZ 91)		o	-
Petroleumether (Lichte benzine)		o	+
Fenol		-	-
Salpeterzuur	10%	+	+
Salpeterzuur	20%	o	o
Zoutzuur	5%	+	+
Zoutzuur	15%	+	+
Zoutzuur	20%	o	+
Zwavel dioxide		o	-
Zwavelzuur	30%	+	+
Zwavelzuur	50%	+	+
Zwavelzuur	70%	o	o
Waterstofsulfide		+	+
Zeepsop		+	+
Siliconenoliën		+	o
Soda bleekmiddel		+	+
Super benzine		-	+
Terpentijnolie		o	o
Koolstoftetrachloride		-	-
Tolueen		-	-
Trichlooretheen		-	-
Waterstofperoxide	30%	o	-
Waterstofsulfide		+	+
Xyleen / Dimethylbenzeen		-	-
Citroenzuur	20%	+	+

+ bestendig

o voorwaardelijk bestendig

- niet bestendig

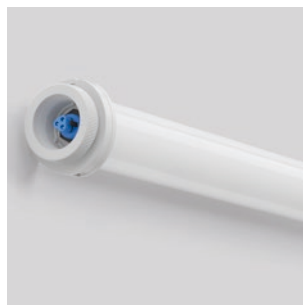
VERDERE ARMATUREN UIT DEZE PRODUCTFAMILIE:



⊕ Planox



⊕ Planox PRO



⊕ Planox Tube

UITSTEKENDE KWALITEIT IN PRODUCTEN EN ADVIES

⊕ VEILIGHEID

Wij zijn uw betrouwbare partner en steunen uw project vanaf het eerst idee tot de uitvoering - en nog veel verder! Persoonlijk, gepassioneerd en individueel. Door uitstekende expertise, efficiëntieanalyse en inwerkstelling vervullen wij de hoge verwachtingen van iedereen, die bij de planningsproces van belang is.

- ✓ Verstrekking van BIM-bestanden
- ✓ eenvoudige en snelle installatie
- ✓ hoge kwaliteit en lange garantietijden

⊕ GARANTIE

De productie van uitstekende verlichtingssystemen is onze passie. Elk product wordt met grote toewijding ontwikkeld en voltooid.

Naast SMART TECHNOLOGY en EXCELLENT DESIGN produceren wij vanaf de ontwikkeling tot de After Sales Service armaturen van uitmuntend kwaliteit.

Uit overtuiging krijgt u zelfs zonder een productregistrering 5 jaar garantie voor LED armaturen en 2 jaar garantie voor noodverlichting vanaf het factuurdatum.

Onze garantievoorwaarden vindt u online onder [rzb.nl/service/garantie-op-led-armaturen](https://www.rzb.nl/service/garantie-op-led-armaturen)

RZB - VOOR EEN AANZIENLIJKE MEERWAARDE



RZB Nederland

Telefoon Backoffice
+31 85 2731260

www.rzb.de/nl
nederland@rzb-leuchten.de

RZB België

Telefoon Kantoor
+32 475 240913

www.rzb-lighting.com
belgie@rzb-leuchten.de

RZB Rudolf Zimmermann, Bamberg GmbH

Rheinstr. 16
96052 Bamberg
Duitsland

Telefoon +49 951 7909-374
www.rzb-lighting.com
nederland@rzb-leuchten.de

