

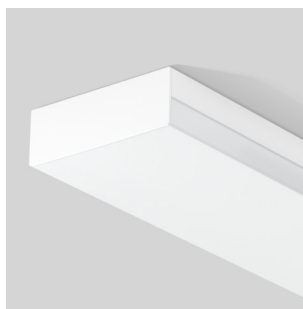
PLANADO

UN LUMINAIRE CLASSIQUE REDÉFINI

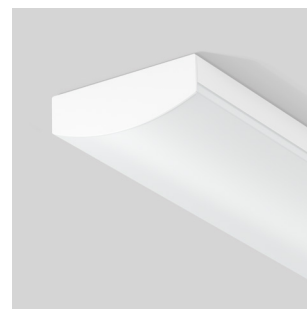
PLANADO

Vue d'ensemble

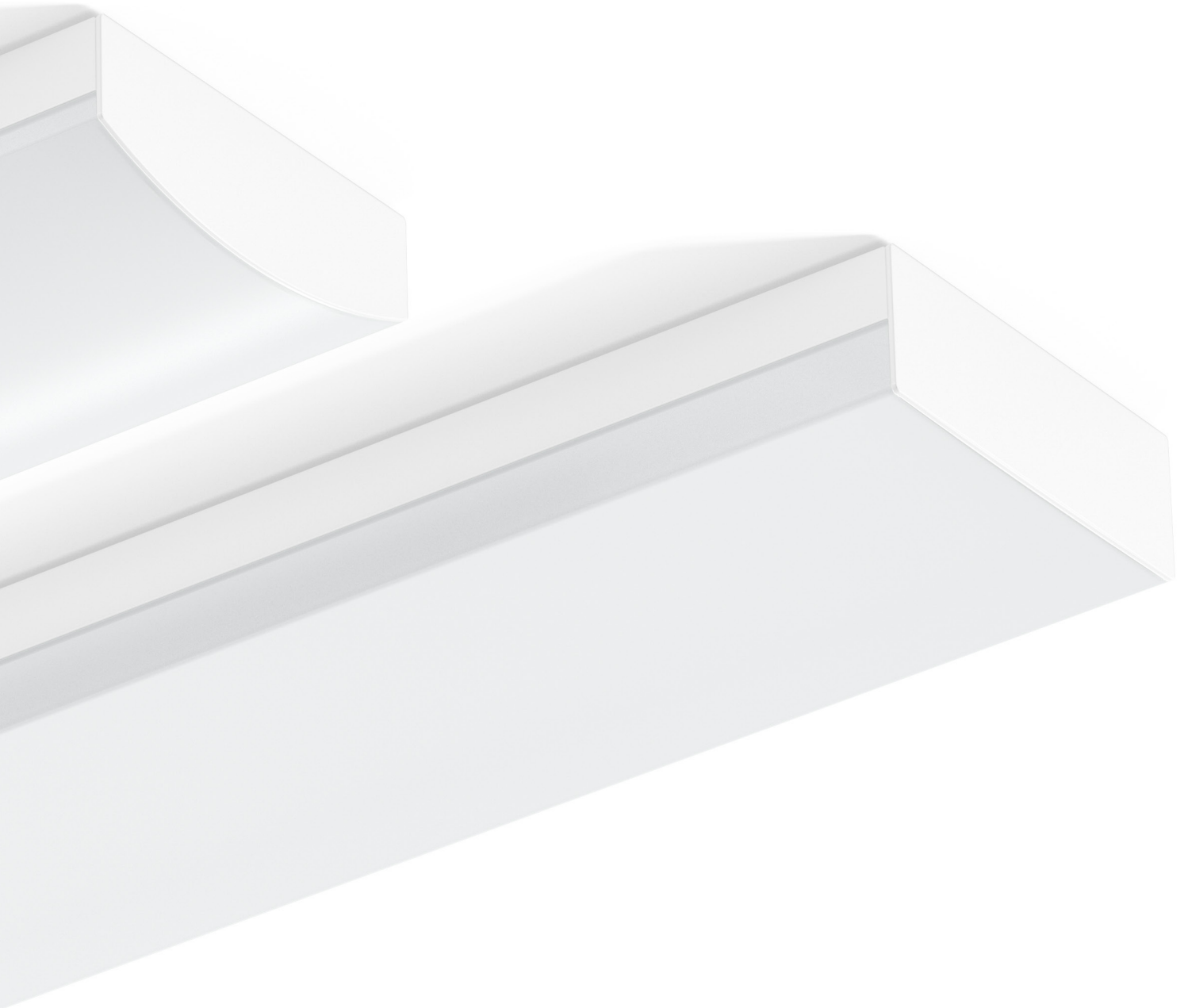
Plafonniers et appliques



PLANADO
Page 10-11



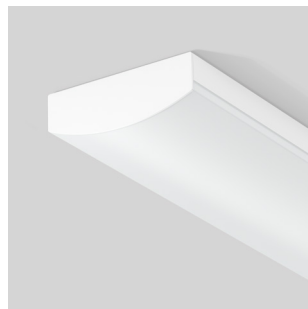
PLANADO
Page 12-13



Luminaires combinés pour l'éclairage
des voies d'évacuation



PLANADO
Page 14



PLANADO
Page 15

Luminaire pour la signalisation des voies d'évacuation



PLANADO
Page 16



PLANADO
Page 17



PLANADO

Un luminaire classique redéfini

Avec ce luminaire vous ne serez pas en reste

PLANADO est le parfait appareil polyvalent et un substitut 1:1 dans le remplacement des lampes fluorescentes. Le luminaire à vasque MultiLumen en tôle d'acier traité époxy est équipé d'une unité LED durable et remplaçable.

Le luminaire apparent avec câblage traversant de série convainc en outre par son indice de protection élevé. Il est ainsi parfaitement adapté à une utilisation dans les cages d'escalier, les couloirs ou les cantines.

Anguleux ou arrondi - PLANADO est disponible avec deux designs de diffuseurs différents, chacun en trois tailles - il y a donc toujours une variante adaptée, même pour les cas de rénovation les plus épineux.

Architecture

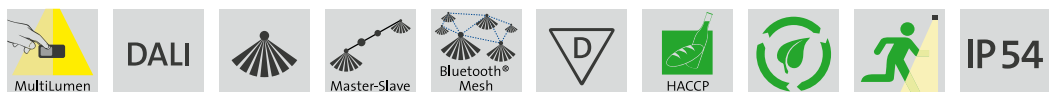
- ⊕ **Focalisé sur le design** : Luminaires à vasque esthétiques et très efficaces.
- ⊕ **Longévité** : Diffuseur en matière synthétique anti-jaunissement (PMMA).
- ⊕ **Durable** : Pas de luminaire à usage unique. Respectueux de l'environnement et des ressources grâce à des éléments remplaçables.
- ⊕ **Certifié** : Approuvé pour une utilisation dans l'industrie alimentaire et des boissons.
- ⊕ **Combinable** : Également disponible comme luminaire de sécurité selon EN IEC 60598-2-22.

Planification d'éclairage

- ⊕ **Homogène** : Système optique à deux éléments pour un éclairage homogène et doux de toute les surfaces de diffusion de lumière.
- ⊕ **Protégé** : IP54 pour une utilisation en cas d'exigences accrues.
- ⊕ **Variable** : Variantes MultiLumen - Le flux lumineux ajustable sur 4 niveaux.
- ⊕ **Smart Lighting** : Détecteur de mouvement HF avec interfaces DALI et Bluetooth® pour la commutation, la gradation et la mise en réseau de simples luminaires individuels jusqu'aux installations d'éclairage plus complexes.

Installation

- ⊕ **Avantageux** : Parfait pour un remplacement 1:1 en cas de rénovation.
- ⊕ **De série** : Câblage traversant pour plus de luminaires.
- ⊕ **Facilité de montage** : Montage simple et confortable.



PLANADO

Vue d'ensemble

IP54

Boîtier et embouts en tôle d'acier traité époxy, sans vis apparentes.

Embout avec joint en mousse de silicone indéformable.



Pas de luminaire non réparable grâce aux composants interchangeables.



Approuvé pour une utilisation dans l'industrie alimentaire et des boissons.



MultiLumen :
Flux lumineux du luminaire ajustable sur 4 niveaux.

Diffuseur en plastique anti-jaunissement (PMMA) opalin.



Également disponible comme luminaire de sécurité selon EN ICE 60598-2-22.



Luminaires à température de surface limitée selon la norme DIN EN 60598-2-24 pour utilisation dans un environnement dans lequel on peut s'attendre à ce que de la poussière non conductrice d'électricité se dépose sur le luminaire.

Système optique à deux éléments pour un éclairage homogène et doux de toute les surfaces de diffusion de lumière.



Variantes avec détecteur de mouvement.



Le luminaire avec capteur (maître) commande plusieurs autres luminaires sans capteur (esclave).



Détecteur HF avec fonction corridor intégrée.

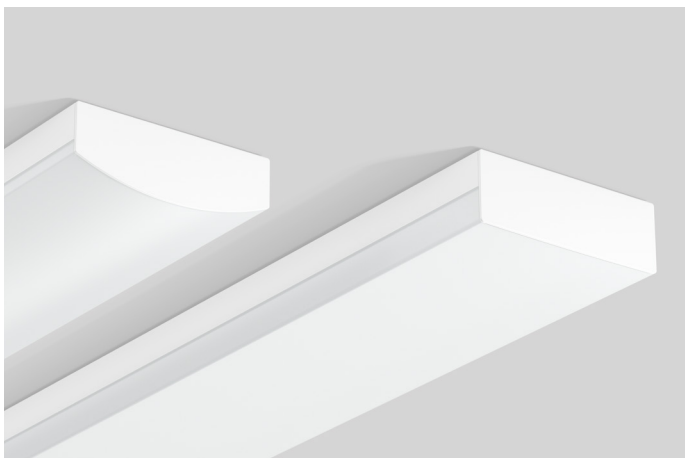
Détecteur de mouvement HF avec interfaces Bluetooth® et DALI pour la commutation, la gradation et la mise en réseau de simples luminaires individuels. Capteurs Bluetooth® Mesh : Les capteurs à mailles créent une connexion sans fil entre eux. Cela permet une configuration flexible via un smartphone ou une tablette.



La fonction Corridor permet de configurer les luminaires de manière à ce qu'ils conservent une luminosité de 10% lorsqu'ils ne captent plus aucun mouvement.

PLANADO

Mes points forts en détail



+ Plat ou bombé? Telle est la question.

Vous avez le choix entre deux formes différentes : le luminaire à vasque bombé classique ou le luminaire linéaire rectiligne. Grâce au système optique à deux composants spécialement adapté l'un à l'autre, les deux formes garantissent un éclairage homogène et doux de toute la surface émettrice de lumière et assurent ainsi une lumière agréablement uniforme dans la pièce. Plat ou bombé, c'est à vous de choisir !



+ Pas de risque d'infiltration

Grâce à son indice de protection IP54, le Planado peut également être utilisé là où des exigences élevées sont requises. Les fermetures à ressort internes ainsi que le joint en mousse de silicone indéformable font en sorte que rien ne s'infiltré dans le luminaire.



+ À usage unique ? Pas avec moi !

Grâce au support amovible et interchangeable avec la platine LED et le convertisseur, chaque composant du luminaire peut être échangé et remplacé séparément. Cela préserve non seulement le budget, mais aussi notre environnement et les ressources.



Caractéristiques

- ⊕ Rendement lumineux jusqu'à 137 lm/W.
- ⊕ Flux lumineux du luminaire jusqu'à 7400 lm.
- ⊕ Température de couleur 3000 K et 4000 K.
- ⊕ Indice de rendu des couleurs: IRC > 80.
- ⊕ UGR < 22 à < 25.
- ⊕ Répartition symétrique de la lumière.
- ⊕ Durée de vie LED 50000 h (L80/B10).
- ⊕ Tolérance de température de couleur (3 SDCM).
- ⊕ Remplacement 1:1 pour les lampes fluo.







Plafonniers et appliques | PLANADO

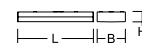
Degré de protection: **IP 54** montage au plafond, **IP 50** montage mural
 Classe de protection: I
 Résistance aux Chocs: IK05

Boîtier et embouts en tôle d'acier traitée époxy. Diffuseur rectangulaire en plastique anti-jauissement (PMMA) opalin. Système optique à deux éléments spécialement conçu pour un éclairage homogène et doux de toute les surfaces de diffusion de lumière. Embouts sans vis visibles, avec joint en mousse de silicone indéformable. Appareillage intégré. Platine interchangeable et escamotable.

▽ Luminaires à température de surface limitée selon la norme DIN EN 60598-2-24 pour utilisation dans un environnement dans lequel on peut s'attendre à ce que de la poussière non conductrice d'électricité se dépose sur le luminaire.

Couleur disponible: 2 = blanc

MultiLumen : Flux lumineux du luminaire ajustable sur 4 niveaux. Préréglé en usine sur le flux lumineux le plus haut.



Comparaison LED : Lampes conventionnelles

LED 10 W ≈
2 x 18 W T26 (52 W Psys)

LED 17 W ≈
3 x 18 W T26 (78 W Psys)

LED 25 W ≈
2 x 36 W T26 (86 W Psys)

LED 38 W ≈
3 x 36 W T26 (129 W Psys)

LED 42 W ≈
2 x 58 W T26 (134 W Psys)

LED 57 W ≈
3 x 58 W T26 (201 W Psys)

Référence	Dimensions [mm]	Temp. de coul.	Flux lumineux [lm]	Puiss. système [W]	Efficacité lumineuse* [lm/W]	UGR	Commande
Plafonniers et appliques							
Longueur L 600 mm							
312621.002 *	L 600, B 160, H 58	830	1250...2050	10...17	129	21,8...23,5	on/off
312621.002.76	L 600, B 160, H 58	830	2050	17	121	23,5	DALI
312621.002.1 *	L 600, B 160, H 58	840	1300...2100	10...17	133	21,9...23,6	on/off
312621.002.1.76	L 600, B 160, H 58	840	2100	17	124	23,6	DALI
Longueur L 1200 mm							
312622.002 *	L 1200, B 160, H 58	830	3150...4750	25...38	131	22,6...24	on/off
312622.002.76	L 1200, B 160, H 58	830	4750	38	125	24	DALI
312622.002.1 *	L 1200, B 160, H 58	840	3300...4950	25...38	136	22,7...24,1	on/off
312622.002.1.76	L 1200, B 160, H 58	840	4950	38	130	24,1	DALI
Longueur L 1500 mm							
312623.002 *	L 1500, B 160, H 58	830	5500...7150	42...57	131	23,8...24,7	on/off
312623.002.76	L 1500, B 160, H 58	830	7150	57	125	24,7	DALI
312623.002.1 *	L 1500, B 160, H 58	840	5700...7400	42...57	136	23,9...24,8	on/off
312623.002.1.76	L 1500, B 160, H 58	840	7400	57	130	24,8	DALI

* **MultiLumen**: Indication du flux lumineux le plus faible et le plus élevé. Vous trouverez les informations concrètes sur www.rzb-lighting.com

Plafonniers et appliques | PLANADO - Détecteur de mouvement

Degré de protection: **IP 54** montage au plafond, **IP 50** montage mural

Classe de protection: I

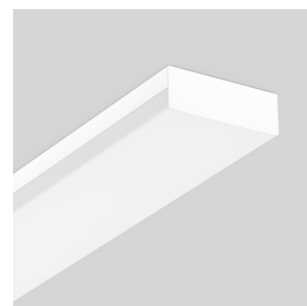
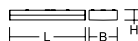
Résistance aux Chocs: IK05

Boîtier et embouts en tôle d'acier traitée époxy. Diffuseur rectangulaire en plastique anti-jaunissement (PMMA) opalin. Système optique à deux éléments spécialement conçu pour un éclairage homogène et doux de toute les surfaces de diffusion de lumière. Embouts sans vis visibles, avec joint en mousse de silicone indéformable. Appareillage intégré. Platine interchangeable et escamotable.

▽ Luminaires à température de surface limitée selon la norme DIN EN 60598-2-24 pour utilisation dans un environnement dans lequel on peut s'attendre à ce que de la poussière non conductrice d'électricité se dépose sur le luminaire.

Couleur disponible: 2 = blanc

MultiLumen : Flux lumineux du luminaire ajustable sur 4 niveaux. Préréglé en usine sur le flux lumineux le plus haut.



Paramètres de fonctionnement du détecteur de mouvement pour un montage au plafond jusqu'à 4,0 m ou pour un montage mural jusqu'à 2,5 m :

- Détecteur HF 5,8 GHz avec fonction corridor intégrée.
- Angle de détection 30°-150°.
- Zone de détection jusqu'à 6 m radiale, en fonction de la situation de pose et du diffuseur/cache.
- Temps de maintien, seuil de lumière du jour et sensibilité réglables via l'application.
- Capteurs interconnectables via Bluetooth®.
- Commutable comme luminaire maître jusqu'à 400 W (charge ohmique), 300 VA (LED).

Référence	Dimensions [mm]	Temp. de coul.	Flux lumineux [lm]	Puiss. système [W]	Efficacité lumineuse* [lm/W]	UGR	Commande
Plafonniers et luminaires muraux avec détecteur de présence intégré							
Longueur L 600 mm							
312621.002.19 *	L 600, B 160, H 58	830	1250...2050	11...18	119	21,8...23,5	on/off
312621.002.76.19	L 600, B 160, H 58	830	2050	18	114	23,5	DALI
312621.002.1.19 *	L 600, B 160, H 58	840	1300...2100	11...18	123	21,9...23,6	on/off
312621.002.1.76.19	L 600, B 160, H 58	840	2100	18	117	23,6	DALI
Longueur L 1200 mm							
312622.002.19 *	L 1200, B 160, H 58	830	3150...4750	26...39	127	22,6...24	on/off
312622.002.76.19	L 1200, B 160, H 58	830	4750	39	122	24	DALI
312622.002.1.19 *	L 1200, B 160, H 58	840	3300...4950	26...39	132	22,7...24,1	on/off
312622.002.1.76.19	L 1200, B 160, H 58	840	4950	39	127	24,1	DALI
Longueur L 1500 mm							
312623.002.19 *	L 1500, B 160, H 58	830	5500...7150	43...58	128	23,8...24,7	on/off
312623.002.76.19	L 1500, B 160, H 58	830	7150	58	123	24,7	DALI
312623.002.1.19 *	L 1500, B 160, H 58	840	5700...7400	43...58	133	23,9...24,8	on/off
312623.002.1.76.19	L 1500, B 160, H 58	840	7400	58	128	24,8	DALI

* **MultiLumen**: Indication du flux lumineux le plus faible et le plus élevé. Vous trouverez les informations concrètes sur www.rzb-lighting.com

PLANADO

Vue d'ensemble des produits



Plafonniers et appliques | PLANADO

Degré de protection: **IP 54** montage au plafond, **IP 50** montage mural
 Classe de protection: I
 Résistance aux Chocs: IK05



Boîtier et embouts en tôle d'acier traitée époxy. Diffuseur bombé en plastique anti-jaunissement (PMMA) opalin. Système optique à deux éléments spécialement conçu pour un éclairage homogène et doux de toute les surfaces de diffusion de lumière. Embouts sans vis visibles, avec joint en mousse de silicone indéformable. Appareillage intégré. Platine interchangeable et escamotable.

▽ Luminaires à température de surface limitée selon la norme DIN EN 60598-2-24 pour utilisation dans un environnement dans lequel on peut s'attendre à ce que de la poussière non conductrice d'électricité se dépose sur le luminaire.

Couleur disponible: 2 = blanc

MultiLumen : Flux lumineux du luminaire ajustable sur 4 niveaux. Préréglé en usine sur le flux lumineux le plus haut.

Comparaison LED : Lampes conventionnelles

LED 10 W ≈
2 x 18 W T26 (52 W Psys)

LED 17 W ≈
3 x 18 W T26 (78 W Psys)

LED 25 W ≈
2 x 36 W T26 (86 W Psys)

LED 38 W ≈
3 x 36 W T26 (129 W Psys)

LED 42 W ≈
2 x 58 W T26 (134 W Psys)

LED 57 W ≈
3 x 58 W T26 (201 W Psys)

Référence	Dimensions [mm]	Temp. de coul.	Flux lumineux [lm]	Puiss. système [W]	Efficacité lumineuse* [lm/W]	UGR	Commande
Plafonniers et appliques							
Longueur L 600 mm							
312624.002 *	L 600, B 160, H 58	830	1200...2050	10...17	125	21,5...23,3	on/off
312624.002.76	L 600, B 160, H 58	830	2050	17	121	23,3	DALI
312624.002.1 *	L 600, B 160, H 58	840	1250...2050	10...17	129	21,6...23,3	on/off
312624.002.1.76	L 600, B 160, H 58	840	2050	17	121	23,3	DALI
Longueur L 1200 mm							
312625.002 *	L 1200, B 160, H 58	830	3100...4600	25...38	124	22,4...23,8	on/off
312625.002.76	L 1200, B 160, H 58	830	4600	38	121	23,8	DALI
312625.002.1 *	L 1200, B 160, H 58	840	3200...4800	25...38	128	22,5...23,9	on/off
312625.002.1.76	L 1200, B 160, H 58	840	4800	38	126	23,9	DALI
Longueur L 1500 mm							
312626.002 *	L 1500, B 160, H 58	830	5350...6900	42...57	127	23,5...24,4	on/off
312626.002.76	L 1500, B 160, H 58	830	6900	57	121	24,4	DALI
312626.002.1 *	L 1500, B 160, H 58	840	5550...7200	42...57	132	23,6...24,5	on/off
312626.002.1.76	L 1500, B 160, H 58	840	7200	57	126	24,5	DALI

* **MultiLumen**: Indication du flux lumineux le plus faible et le plus élevé. Vous trouverez les informations concrètes sur www.rzb-lighting.com

Plafonniers et appliques | PLANADO - Détecteur de mouvement

Degré de protection: **IP 54** montage au plafond, **IP 50** montage mural

Classe de protection: I

Résistance aux Chocs: IK05

Boîtier et embouts en tôle d'acier traitée époxy. Diffuseur bombé en plastique anti-jaunissement (PMMA) opalin. Système optique à deux éléments spécialement conçu pour un éclairage homogène et doux de toute les surfaces de diffusion de lumière. Embouts sans vis visibles, avec joint en mousse de silicone indéformable. Appareillage intégré. Platine interchangeable et escamotable.

▽ Luminaires à température de surface limitée selon la norme DIN EN 60598-2-24 pour utilisation dans un environnement dans lequel on peut s'attendre à ce que de la poussière non conductrice d'électricité se dépose sur le luminaire.

Couleur disponible: 2 = blanc

MultiLumen : Flux lumineux du luminaire ajustable sur 4 niveaux. Préréglé en usine sur le flux lumineux le plus haut.



Paramètres de fonctionnement du détecteur de mouvement pour un montage au plafond jusqu'à 4,0 m ou pour un montage mural jusqu'à 2,5 m :

- Détecteur HF 5,8 GHz avec fonction corridor intégrée.
- Angle de détection 30°-150°.
- Zone de détection jusqu'à 6 m radiale, en fonction de la situation de pose et du diffuseur/cache.
- Temps de maintien, seuil de lumière du jour et sensibilité réglables via l'application.
- Capteurs interconnectables via Bluetooth®.
- Commutable comme luminaire maître jusqu'à 400 W (charge ohmique), 300 VA (LED).

Référence	Dimensions [mm]	Temp. de coul.	Flux lumineux [lm]	Puiss. système [W]	Efficacité lumineuse* [lm/W]	UGR	Commande
Plafonniers et luminaires muraux avec détecteur de présence intégré							
Longueur L 600 mm							
312624.002.19 *	L 600, B 160, H 58	830	1200...2050	11...18	115	21,5...23,3	on/off
312624.002.76.19	L 600, B 160, H 58	830	2050	18	114	23,3	DALI
312624.002.1.19 *	L 600, B 160, H 58	840	1250...2050	11...18	119	21,6...23,3	on/off
312624.002.1.76.19	L 600, B 160, H 58	840	2050	18	114	23,3	DALI
Longueur L 1200 mm							
312625.002.19 *	L 1200, B 160, H 58	830	3100...4600	26...39	119	22,4...23,8	on/off
312625.002.76.19	L 1200, B 160, H 58	830	4600	39	118	23,8	DALI
312625.002.1.19 *	L 1200, B 160, H 58	840	3200...4800	26...39	124	22,5...23,9	on/off
312625.002.1.76.19	L 1200, B 160, H 58	840	4800	39	123	23,9	DALI
Longueur L 1500 mm							
312626.002.19 *	L 1500, B 160, H 58	830	5350...6900	43...58	124	23,5...24,4	on/off
312626.002.76.19	L 1500, B 160, H 58	830	6900	58	119	24,4	DALI
312626.002.1.19 *	L 1500, B 160, H 58	840	5550...7200	43...58	129	23,6...24,5	on/off
312626.002.1.76.19	L 1500, B 160, H 58	840	7200	58	124	24,5	DALI

* **MultiLumen**: Indication du flux lumineux le plus faible et le plus élevé. Vous trouverez les informations concrètes sur www.rzb-lighting.com

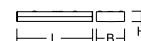
PLANADO

Vue d'ensemble des produits | Éclairage de secours



Plafonniers et appliques | PLANADO

Degré de protection: **IP 54** Montage au plafond, **IP 50** Montage mural
Classe de protection: I



Pour éclairage de voies de secours

Boîtier et embouts en tôle d'acier traitée époxy. Diffuseur rectangulaire en plastique anti-jaunissement (PMMA) opalin. Système optique à deux éléments spécialement conçu pour un éclairage homogène et doux de toute les surfaces de diffusion de lumière. Embouts sans vis visibles, avec joint en mousse de silicone indéformable. Appareillage intégré. Platine interchangeable et escamotable. Convient pour le câblage traversant.

▽ Luminaires à température de surface limitée selon la norme DIN EN 60598-2-24 pour utilisation dans un environnement dans lequel on peut s'attendre à ce que de la poussière non conductrice d'électricité se dépose sur le luminaire.

Couleur disponible: 2 = blanc

Luminaires de sécurité à batterie individuelle

Type de tension : AC

Test intégré automatique de série.

Mode de commutation : possibilité de branchement en service de veille (BS) ou en service permanent (DS).

Luminaires pour alimentation centrale de secours

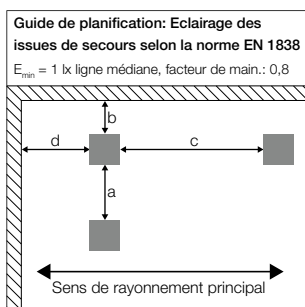
Type de tension : AC/DC



Référence	Dimensions [mm]	Temp. de coul.	Flux lumineux [lm]	Flux lumineux secours [lm]	Puiss. système [W]	Batteries	⌚ [h]	Contrôle
Luminaires de sécurité à batterie individuelle								Catégorie de Prix 23
652613.002 *	L 320, B 160, H 59	840	550	440	6,4	LiFePO4	1, 3, 8	Autotest
672613.002.04	L 320, B 160, H 59	840	590	310	7,5	LiFePO4	3	MultiDigit
672613.002.07	L 320, B 160, H 59	840	590	310	7,5	LiFePO4	3	DALI-Sibe
672614.002.04	L 320, B 160, H 59	840	590	140	7,6	LiFePO4	8	MultiDigit
672614.002.07	L 320, B 160, H 59	840	590	140	7,6	LiFePO4	8	DALI-Sibe

Référence	Dimensions [mm]	Temp. de coul.	Flux lumineux [lm]	Flux lumineux secours [lm]	Puiss. système [W]	Batteries	⌚ [h]	Contrôle
Luminaires pour alimentation centrale de secours								Catégorie de Prix 24
672609.002	L 320, B 160, H 59	840	600	600	5,1	sans batterie		Standard
672609.002.89	L 320, B 160, H 59	840	600	600	6,1	sans batterie		AC-Control

L'indication du flux lumineux secours se réfère à une durée de fonctionnement nominale de 3 h.
Vous trouverez les informations concrètes sur www.rzb-lighting.com



652613.002					
Flux lumineux secours: 440 lm					
Valeurs ci-après en m					
h	a	b	c	d	
2,5	9,8	3,9	11,3	4,4	
3,0	10,5	4,1	12,0	4,6	
3,5	11,1	4,3	12,6	4,8	
4,0	11,6	4,4	13,1	4,9	

672613.002.X					
Flux lumineux secours: 310 lm					
Valeurs ci-après en m					
h	a	b	c	d	
2,5	8,8	3,5	10,1	3,9	
3,0	9,4	3,6	10,6	4,0	
3,5	9,8	3,7	11,1	4,1	
4,0	10,2	3,7	11,4	4,1	

672614.002.X					
Flux lumineux secours: 140 lm					
Valeurs ci-après en m					
h	a	b	c	d	
2,5	6,7	2,5	7,5	2,7	
3,0	7,0	2,4	7,8	2,7	
3,5	7,1	2,3	7,9	2,6	
4,0	7,1	2,0	7,8	2,3	

672609.002					
Flux lumineux secours: 600 lm					
Valeurs ci-après en m					
h	a	b	c	d	
2,5	10,7	4,3	12,5	4,9	
3,0	11,6	4,6	13,4	5,2	
3,5	12,3	4,8	14,0	5,4	
4,0	12,9	5,0	14,6	5,6	

Plafonniers et appliques | PLANADO

Degré de protection: **IP 54** Montage au plafond, **IP 50** Montage mural
Classe de protection: I



Pour éclairage de voies de secours

Boîtier et embouts en tôle d'acier traitée époxy. Diffuseur bombé en plastique anti-jaunissement (PMMA) opalin. Système optique à deux éléments spécialement conçu pour un éclairage homogène et doux de toute les surfaces de diffusion de lumière. Embouts sans vis visibles, avec joint en mousse de silicone indéformable. Appareillage intégré. Platine interchangeable et escamotable. Convient pour le câblage traversant.

▽ Luminaires à température de surface limitée selon la norme DIN EN 60598-2-24 pour utilisation dans un environnement dans lequel on peut s'attendre à ce que de la poussière non conductrice d'électricité se dépose sur le luminaire.

Couleur disponible: 2 = blanc



Luminaires de sécurité à batterie individuelle

Type de tension : AC

Test intégré automatique de série.

Mode de commutation : possibilité de branchement en service de veille (BS) ou en service permanent (DS).

Luminaires pour alimentation centrale de secours

Type de tension : AC/DC

Référence	Dimensions [mm]	Temp. de coul.	Flux lumineux [lm]	Flux lumineux secours [lm]	Puiss. système [W]	Batteries	⌚ [h]	Contrôle
Luminaires de sécurité à batterie individuelle								
Catégorie de Prix 23								
652615.002 *	L 320, B 160, H 58	840	550	440	6,4	LiFePO4	1, 3, 8	Autotest
672615.002.04	L 320, B 160, H 58	840	590	310	7,5	LiFePO4	3	MultiDigit
672615.002.07	L 320, B 160, H 58	840	590	310	7,5	LiFePO4	3	DALI-Sibe
672616.002.04	L 320, B 160, H 58	840	590	140	7,6	LiFePO4	8	MultiDigit
672616.002.07	L 320, B 160, H 58	840	590	140	7,6	LiFePO4	8	DALI-Sibe



Référence	Dimensions [mm]	Temp. de coul.	Flux lumineux [lm]	Flux lumineux secours [lm]	Puiss. système [W]	Batteries	⌚ [h]	Contrôle
Luminaires pour alimentation centrale de secours								
Catégorie de Prix 24								
672610.002	L 320, B 160, H 58	840	600	600	5,1	sans batterie		Standard
672610.002.89	L 320, B 160, H 58	840	600	600	6,1	sans batterie		AC-Control



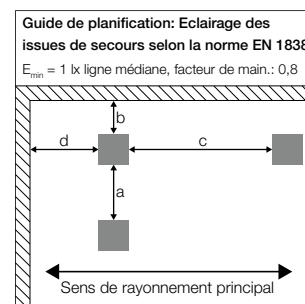
L'indication du flux lumineux secours se réfère à une durée de fonctionnement nominale de 3 h.
Vous trouverez les informations concrètes sur www.rzb-lighting.com

652615.002					
Flux lumineux secours: 440 lm					
Valeurs ci-après en m					
h	a	b	c	d	
2,5	10,4	4,2	11,2	4,4	
3,0	11,2	4,4	11,9	4,7	
3,5	11,9	4,6	12,9	4,9	
4,0	12,4	4,8	13,1	5,0	

672615.002.X					
Flux lumineux secours: 310 lm					
Valeurs ci-après en m					
h	a	b	c	d	
2,5	9,4	3,7	10,0	3,9	
3,0	10,0	3,9	10,6	4,1	
3,5	10,6	4,0	11,1	4,2	
4,0	11,0	4,1	11,5	4,3	

672616.002.X					
Flux lumineux secours: 140 lm					
Valeurs ci-après en m					
h	a	b	c	d	
2,5	7,2	2,7	7,6	2,8	
3,0	7,6	2,7	7,9	2,8	
3,5	7,8	2,7	8,1	2,8	
4,0	7,8	2,5	8,1	2,6	

672610.002					
Flux lumineux secours: 600 lm					
Valeurs ci-après en m					
h	a	b	c	d	
2,5	11,4	4,6	12,3	4,9	
3,0	12,3	4,9	13,2	5,2	
3,5	13,1	5,2	13,9	5,5	
4,0	13,8	5,4	14,6	5,7	



PLANADO

Vue d'ensemble des produits | Éclairage de secours



Appliques | PLANADO

Degré de protection: IP 50
Classe de protection: I



Pour marquage de voies de secours

Boîtier et embouts en tôle d'acier traitée époxy. Diffuseur rectangulaire en plastique anti-jaunissement (PMMA) opalin. Embouts sans vis visibles, avec joint en mousse de silicone indéformable. Appareillage intégré. Platine interchangeable et escamotable. Convient pour le câblage traversant. 4 films pour marquage de voies de secours fournis.

▽ Luminaires à température de surface limitée selon la norme DIN EN 60598-2-24 pour utilisation dans un environnement dans lequel on peut s'attendre à ce que de la poussière non conductrice d'électricité se dépose sur le luminaire.

Couleur disponible: 2 = blanc

Luminaires de sécurité à batterie individuelle

Type de tension : AC

Test intégré automatique de série.

Mode de commutation : possibilité de branchement en service de veille (BS) ou en service permanent (DS).

Luminaires pour alimentation centrale de secours

Type de tension : AC/DC



Référence	Dimensions [mm]	↔ [m]	Puiss. système [W]	Batteries	⌚ [h]	Contrôle
Luminaires de sécurité à batterie individuelle						Catégorie de Prix 23
672617.002	L 320, B 160, H 59	30	3	LiFePO4	3	Autotest
672617.002.04	L 320, B 160, H 59	30	3,1	LiFePO4	3	MultiDigit
672617.002.07	L 320, B 160, H 59	30	3,1	LiFePO4	3	DALI-Sibe
672619.002	L 320, B 160, H 59	30	3,1	LiFePO4	8	Autotest
672619.002.04	L 320, B 160, H 59	30	3,1	LiFePO4	8	MultiDigit
672619.002.07	L 320, B 160, H 59	30	3,1	LiFePO4	8	DALI-Sibe
Luminaires pour alimentation centrale de secours						Catégorie de Prix 24
672611.002	L 320, B 160, H 59	30	2,3	sans batterie		Standard
672611.002.89	L 320, B 160, H 59	30	3,2	sans batterie		AC-Control

Appliques | PLANADO

Degré de protection: IP 50
Classe de protection: I



Pour marquage de voies de secours

Boîtier et embouts en tôle d'acier traitée époxy. Diffuseur bombé en plastique anti-jaunissement (PMMA) opalin. Embouts sans vis visibles, avec joint en mousse de silicone indéformable. Appareillage intégré. Platine interchangeable et escamotable. Convient pour le câblage traversant. 4 films pour marquage de voies de secours fournis.

▽ Luminaires à température de surface limitée selon la norme DIN EN 60598-2-24 pour utilisation dans un environnement dans lequel on peut s'attendre à ce que de la poussière non conductrice d'électricité se dépose sur le luminaire.

Couleur disponible: 2 = blanc



Luminaires de sécurité à batterie individuelle

Type de tension : AC

Test intégré automatique de série.

Mode de commutation : possibilité de branchement en service de veille (BS) ou en service permanent (DS).

Luminaires pour alimentation centrale de secours

Type de tension : AC/DC

Référence	Dimensions [mm]	↔ [m]	Puiss. système [W]	Batteries	⌚ [h]	Contrôle
Luminaires de sécurité à batterie individuelle						Catégorie de Prix 23
672618.002	L 320, B 160, H 58	30	3	LiFePO4	3	Autotest
672618.002.04	L 320, B 160, H 58	30	3,1	LiFePO4	3	MultiDigit
672618.002.07	L 320, B 160, H 58	30	3,1	LiFePO4	3	DALI-Sibe
672620.002	L 320, B 160, H 58	30	3,1	LiFePO4	8	Autotest
672620.002.04	L 320, B 160, H 58	30	3,1	LiFePO4	8	MultiDigit
672620.002.07	L 320, B 160, H 58	30	3,1	LiFePO4	8	DALI-Sibe
Luminaires pour alimentation centrale de secours						Catégorie de Prix 24
672612.002	L 320, B 160, H 58	30	2,3	sans batterie		Standard
672612.002.89	L 320, B 160, H 58	30	3,2	sans batterie		AC-Control



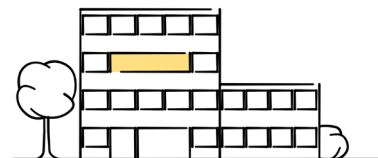
LE SYSTÈME DE GESTION DE LA LUMIÈRE

Vue d'ensemble



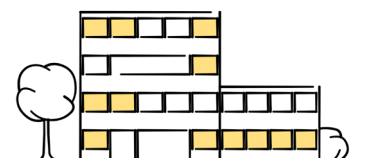
light control +³ Economy Multi DALI

Le système est la solution au rapport qualité/prix imbattable pour les installations de plus petite envergure. Le système allie une mise en service des plus simples par smartphone, un câblage minimal et une configuration polyvalente, qui le rendent parfait pour les **bureaux, salles de conférence et salle de classe**. Des boutons-poussoirs et des capteurs programmables peuvent également être intégrés via les connexions DALI pour réaliser des économies d'énergie encore plus importantes. Le système dispose d'une minuterie intégrée et peut donc également être utilisé pour mettre en place des séquences de couleurs circadiennes (HCL).



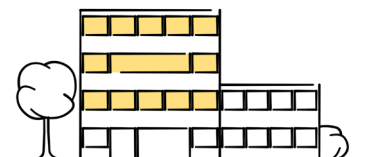
Casambi smart+free

Le système de gestion d'éclairage sans fil pour une fonctionnalité et des options de configuration maximales. Les solutions Casambi smart+free sont particulièrement adaptées aux bâtiments **résidentiels, aux magasins et aux hôtels**. Les modules peuvent également être installés ultérieurement dans des luminaires existants, car seule une alimentation électrique est nécessaire. Le module est déjà intégré dans les luminaires avec le numéro d'article se terminant par .730. De nombreux accessoires de l'écosystème Casambi vous permettent de configurer le système selon vos besoins individuels. L'intégration est très intuitive et peut être réalisée en quelques minutes seulement par des utilisateurs sans connaissance préalable.



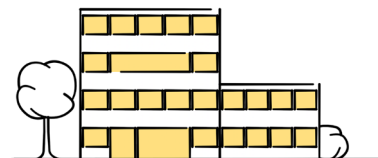
light control +³ Professional Control

Le système convient aux applications **complexes dans le domaine de la commande de pièces et d'étages**, la régulation en fonction de la lumière du jour, la commande d'éclairage dynamique et la simulation de la lumière du jour circadienne dans le domaine HCL (Human Centric Lighting, éclairage centré sur l'humain), ainsi que la surveillance des données de consommation d'énergie. En outre, les systèmes peuvent être mis en réseau afin de mettre les données de luminaires à disposition d'autres systèmes. Light control +³ Professional est parfait pour l'entrée de votre éclairage dans l'univers IoT.










light control +³ Professional Customised

La gestion de l'éclairage forme une unité avec votre **système de gestion des bâtiments dans les immeubles de bureaux, les halls de production et les terminaux**. Ainsi, vous pouvez intégrer à une seule commande les corps de métiers tels que le chauffage, les installations sanitaires, la ventilation, la sécurité et les stores conjointement à l'éclairage, et le cas échéant aussi des fonctions supplémentaires telles que la surveillance, la maintenance préventive et le reporting de consommation d'énergie. En fonction de vos besoins personnels, d'autres fonctions complémentaires peuvent être programmées et intégrées. Dans ce contexte, notre équipe d'assistance se fera un plaisir de vous accompagner de la planification à la mise en service.



Vous n'avez pas encore trouvé le système qui vous convient ?

Outre les systèmes décrits ici, nous vous proposons également l'élaboration d'une commande développée sur mesure pour votre projet. N'hésitez pas à contacter votre assistant commercial compétent sur site ou notre service de planification à l'adresse ims@rzb-leuchten.de ou au numéro **+49 951 / 79 09 396**.

	light control + ³ Economy Multi DALI	Casambi smart+free	light control + ³ Professional Control	light control + ³ Professional Customised
				
Application	Bureaux Salles de conférence Salle de classe	Résidentiel Shop, Boutique Hotel	Entrepôts Étages de bureaux Zones de production	Immeubles de bureaux Halls de production Terminaux
Intégration de l'éclairage intérieur / extérieur	✓	✓	✓	✓
Combinable avec				
Communication	filaire	sans fil	filaire	filaire + sans fil
Exigences en matière d'infrastructure	L, N, PE, DA, DA	L, N, PE	L, N, PE, DA, DA	L, N, PE, DA, DA
Mise en service	do-it-yourself (DIY)	do-it-yourself (DIY)	Technicien RZB	Technicien RZB
Configuration	App, Plug & Play	App, accès à distance	PC-Tool, accès à distance	Technicien RZB
Fonctionnement	Interrupteur, bouton pous- soir, App	Interrupteur, bouton pous- soir, App	Interr., bouton poussoir, App, accès en ligne	Interr., bouton poussoir, PC, accès en ligne
Nombre de luminaires (1 ballast) <small>(le nombre de luminaires dépend du nombre de ballast dans le luminaire)</small>	32	1	256	arbitraire
Nombre de capteurs <small>(présence, mouvement)</small>	4	1 par module	50	arbitraire
Dimmable	✓	✓	✓	✓
Détection de mouvement ou de présence	✓	✓	✓	✓
Gestion de l'éclairage suivant la lumière du jour	✓	✓	✓	✓
Scènes/Groupes	✓	✓	✓	✓
Fonctions de minuterie/calendrier	✓	✓	✓	✓
HCL/Tunable White	✓	✓	✓	✓
RGB		✓	✓	✓
Intégration de réseau		✓	✓	✓
Accès à distance : Programmation, fonctionnement, maintenance		✓	✓	✓
IoT ready		✓	✓	✓
Balise pour la navigation intérieure, le suivi, la gestion des actifs			✓	✓
Balise pour navigation Indoor, Tracking, gestion des actifs		✓		✓
Intégration de capteurs supplémentaires <small>(CO₂, température, gaz...)</small>				✓
Intégration d'autres corps de métiers <small>(chauffage, climatisation, sécurité)</small>				✓
Référence terminant par	.76 (DALI)	.76 (DALI) .730 (smart+free)	.76 (DALI)	.76 (DALI)



AUTRES LUMINAIRES, CORRESPONDANT À CETTE SÉRIE :



⊕ PLANOX ECO



⊕ LESS IS MORE 50



⊕ LINEDO



⊕ PLANIA

PRODUITS ET CONSEILS DE HAUTE QUALITÉ

⊕ SÉCURITÉ

Nous sommes votre partenaire de confiance. De la première idée à la mise en œuvre et bien au-delà, nous accompagnons votre projet. Personnellement, passionnément et individuellement. Grâce à une excellente expertise, des produits de haute qualité et des services tels que la planification de l'éclairage, l'analyse coût-efficacité et la mise en service nous répondrons aux exigences élevées à chaque niveau, dans tous les départements de l'entreprise impliqués.

- ✓ Mise à disposition des fichiers BIM
- ✓ Montage simple et rapide
- ✓ Qualité et longue période de garantie

⊕ GARANTIE

Nos produits sont développés et fabriqués avec le plus grand soin. À côté de notre devise SMART TECHNOLOGY and EXCELLENT DESIGN nous suivons les exigences tout au long de la chaîne de production jusqu'au service après-vente pour produire des luminaires de la plus haute qualité.

Par conviction nous vous accordons donc aussi 5 ans de garantie du fabricant sur les luminaires LED et 2 ans de garantie sur les luminaires de sécurité à partir de la date de facturation et cela SANS enregistrement de votre projet au préalable.

Conditions de garantie sur
[rzb.de/fr/service/garantie-sur-les-luminaires-a-led](https://www.rzb.de/fr/service/garantie-sur-les-luminaires-a-led)

RZB - POUR UNE VALEUR AJOUTÉE ÉVIDENTE



RZB Lighting France

1, Rue Blaise Pascal
67720 Hœrdt

Téléphone
+33 3 88 93 41 62

www.rzb-lighting.com
info.france@rzb.eu

RZB Belgique

Téléphone Bureau
+32 475 24 09 13

www.rzb-lighting.com
belgie@rzb-leuchten.de

RZB Luxembourg

Téléphone Bureau
+33 3 69 61 33 91

www.rzb-lighting.com
luxembourg@rzb-leuchten.de

RZB Rudolf Zimmermann, Bamberg GmbH

Rheinstr. 16
96052 Bamberg
Allemagne

Téléphone
+49 951 7909-374

www.rzb-lighting.com
export@rzb.eu

