



5

GLOBAL IMPRESSIONS
LIGHTING PROJECTS

LIGHTING PROJECTS

SMART TECHNOLOGY. EXCELLENT DESIGN.



LIGHT

Wir möchten Sie in der fünften Ausgabe unserer Referenz-Buchreihe »Global Impressions« auf eine faszinierende Reise durch Public Buildings, Retail, Office, Hospitality, Health und Industry mitnehmen. Jedes Projekt hatte sein ganz eigenes Anforderungsprofil, das es zu erfüllen galt. Herausforderung: angenommen! Als zukunftsweisender Leuchten-Generalist mit einem außergewöhnlich breiten Portfolio tragen wir unseren Teil zur erfolgreichen Realisierung bei. Doch nur dank der vertrauensvollen Zusammenarbeit mit unseren Partnern aus Planungsbüros, Handwerk und Handel kann etwas Einzigartiges entstehen. Daher gilt unser Dank jenen, die wir auf dem Weg zur Fertigstellung begleiten durften.

Wir freuen uns, Sie zu inspirieren... Lassen Sie uns das Unmögliche möglich machen – gemeinsam!

Ihr Dr. Alexander Zimmermann

With this fifth edition of our »Global Impressions«, we would like to take you on a fascinating journey through Public Buildings, Retail, Office, Hospitality, Health and Industry. Each project presented its own set of specifications – and we certainly rose to the challenge! As a pioneering lighting specialist with a broad portfolio, we contribute towards the successful completion of every project. Yet it's only by maintaining a trustful collaboration with partners from planning offices, trade and retail that something truly unique can come about. We would therefore like to thank all those we were able to support along the way to project completion.

We look forward to inspiring you... Allow us to make trustful collaboration – together!

Yours, Dr. Alexander Zimmermann

EDITORIAL

DR.-ING. ALEXANDER ZIMMERMANN



Wir leben Licht. Wir denken 360°.

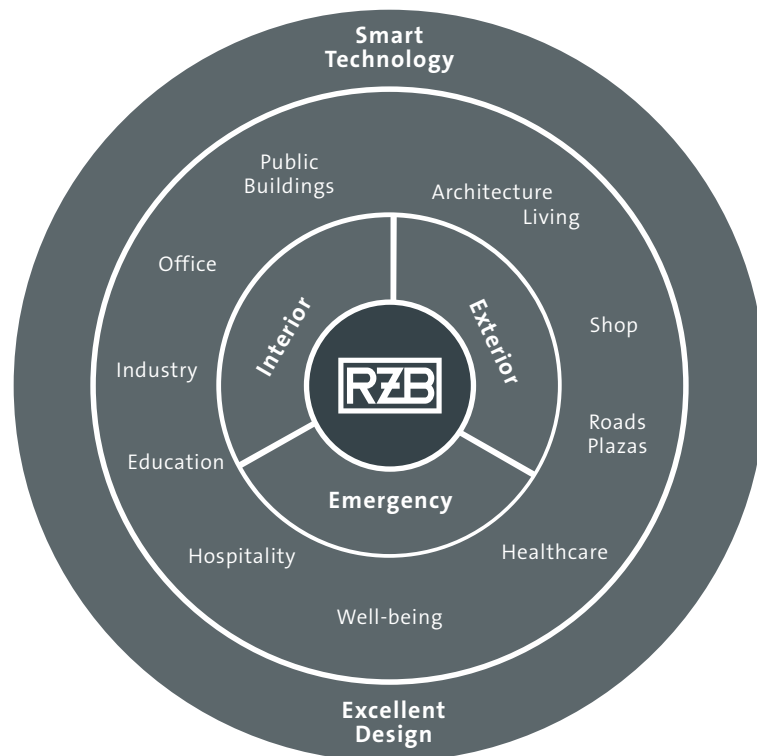
Als progressives Familienunternehmen mit Herz und Verstand bieten wir das Rundum-sorglos-Paket und sind kompetenter Partner in allen Projektphasen – von der Planung über die Finanzierung, die Inbetriebnahme bis hin zum kontinuierlichen Monitoring und der Optimierung der individuellen Lichtlösung. Denn unser allumfassendes Leuchten-Sortiment deckt nicht nur alle denkbaren und bis dato vielleicht undenkbaren Anwendungsgebiete ab, auf Wunsch stehen wir mit unserem erstklassig ausgebildeten Service- und After-Sales-Team auch als Berater und Konzepter, Lichtplaner und Weiterentwickler immer und überall auf der Welt an Ihrer Seite. Heute, morgen und ein ganzes Leuchtenleben lang!

We live light. We think 360°.

As a progressive family business, we put heart and soul into offering an all-inclusive package and are competent partners throughout all project phases – from planning to financing, commissioning to continuous monitoring and optimising individual lighting solutions. After all, not only does our all-encompassing range of luminaires cover all conceivable applications – and maybe even some that have been inconceivable until now – our first-class, highly qualified service and after-sales team of consultants, designers, light planners and developers is available to support you at any time and anywhere in the world. Today, tomorrow and for an entire luminaire lifetime!

360° LIGHT COMPETENCE

RZB - YOUR PARTNER WITH A COMPREHENSIVE VIEW



PUBLIC BUILDINGS

st. mariä himmelfahrt germany	11
middle school germany	17
wiesenwichtel germany	23
colegio agustín gericó spain	29
wwu juridicum bibliothek germany	35
welterbe zentrum germany	39
national museum of qatar qatar	45
santuario virgen de la peña spain	51
kindergarten switzerland	55
masjid sri sendayan malaysia	61

OFFICE

max bögl campus germany	133
artesan germany	137
planea switzerland	143
ixapack global france	147
kreissparkasse germany	151
national employment center itur. spain	157
deutsches rotes kreuz germany	161
volksbank germany	167

RETAIL

trendhaus m14 germany	69
home sweet home belgium	75
dsm keukens belgium	79
finke first germany	83
optiek decraene belgium	89
bmw gregoir belgium	95
brilcenter bonte belgium	101
mercedes fiers belgium	105
fritz hansen peru	109
bentley automobile germany	113
harley-davidson staalfabrik germany	119
cactus luxembourg	125

HOSPITALITY

holiday inn express germany	175
chez claire belgium	179
appartementhotel fidelio germany	183
elzland hotel pfauen germany	189
basecoffee germany	195
casa montal restaurant spain	199
work café santander spain	205
wohnmotel switzerland	209

HEALTH

university medical center+ the netherlands	217
linik gais switzerland	223
apotheek meulemeester belgium	229
fit one germany	233

INDUSTRY

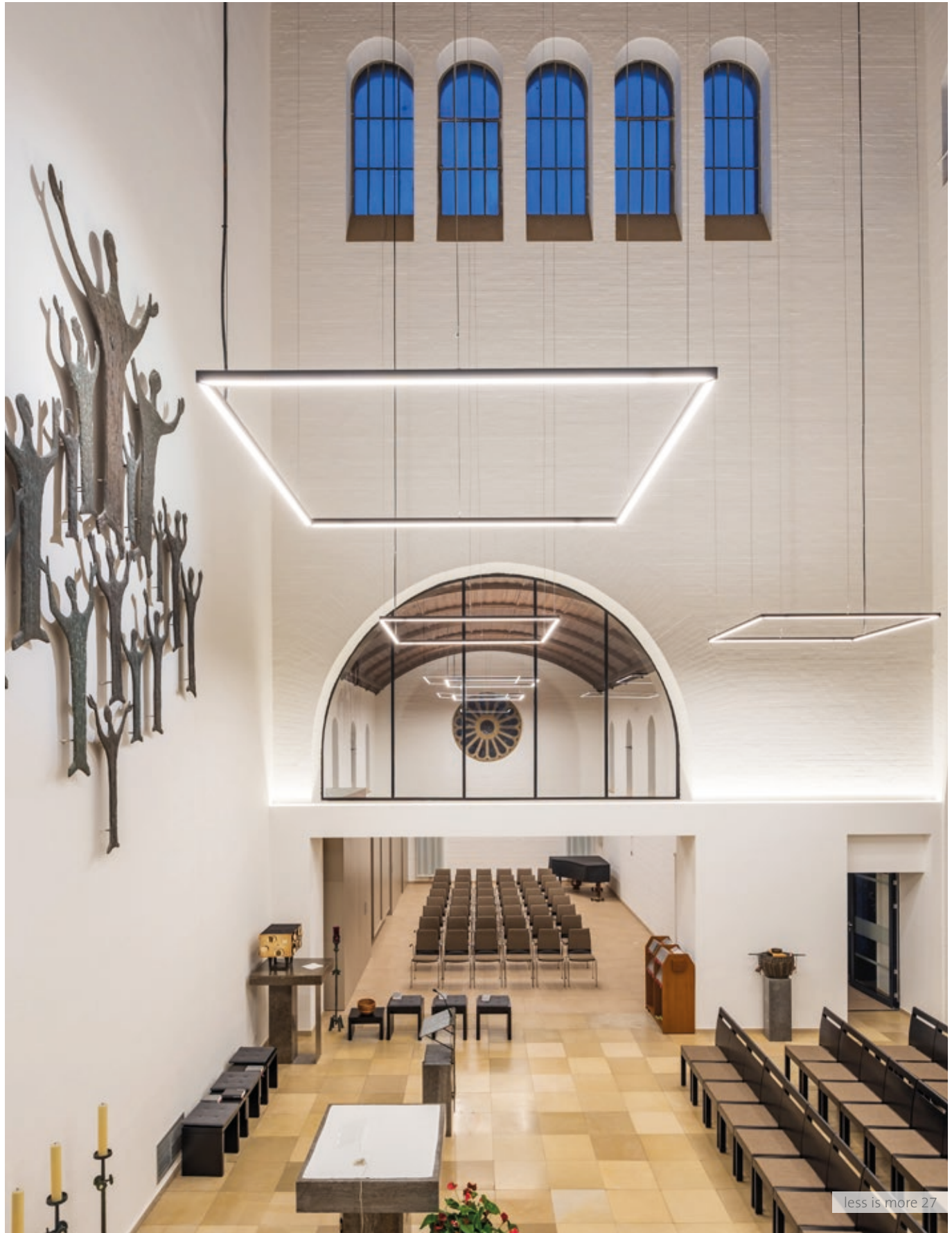
weingut van volxem germany	241
landgard germany	247
château d'eau gasperich luxembourg	253
heizzentrale switzerland	257
uce druckservice germany	261
fischer druck germany	265

APPENDIX

rzb portrait	270
360° light competence	271
imprint	272

**PUBLIC
BUILDINGS**





less is more 27

ST. MARIÄ HIMMELFAHRT

(STEINFURT / GERMANY)

gestaltung | concept & design

Architekturbüro AIK Schulte | Steinfurt

elektroplanung | electrical planning

IGP Ingenieure | Münster

installation | installer

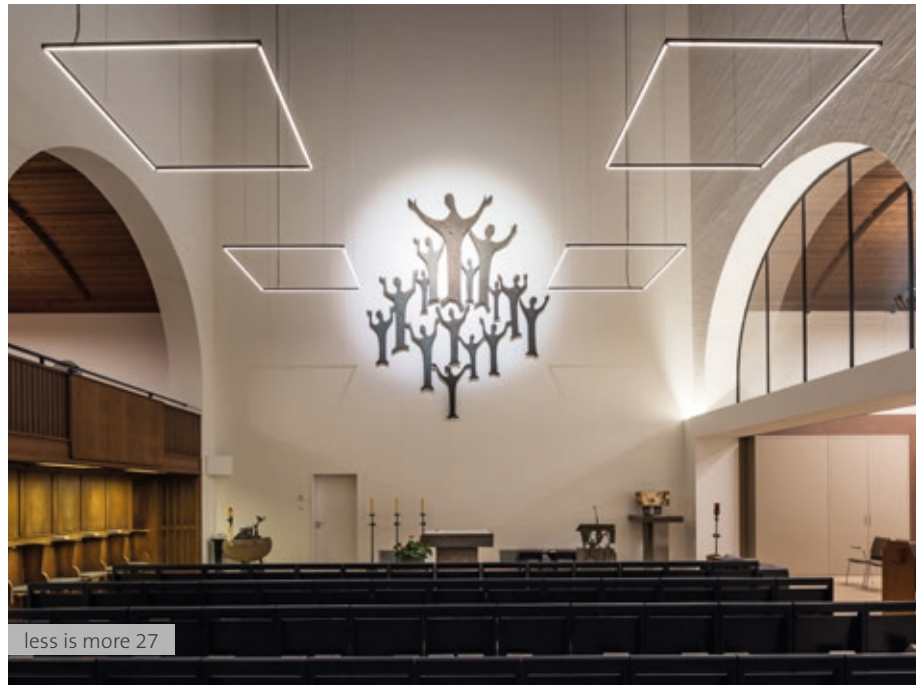
Hermann Vortkamp e. K. | Steinfurt

fotograf | photographer

Linus Lintner | Berlin







less is more 27

LESS IS MORE 27

Lineares Lichtsystem | Anbau-, Pendel- und Einbauleuchten

+ **Individuell konfigurierbar**

Schnelle, einfache und preisorientierte Umsetzung kreativer Ideen mit Hilfe des LOUI-Konfigurators

+ **Minimalistisches Design**

Lichtschlitzfreie Verbindungen, ästhetische Reduktion, höchste Licht- und Materialqualität

+ **Höchste Flexibilität**

Unterschiedliche Lumenpakete und Lichtfarben, Mikroraster, mikroprismatische oder opale Abdeckung

LESS IS MORE 27

Linear lighting system | Surface-mounted, pendant and recessed luminaires

+ **Individually configurable**

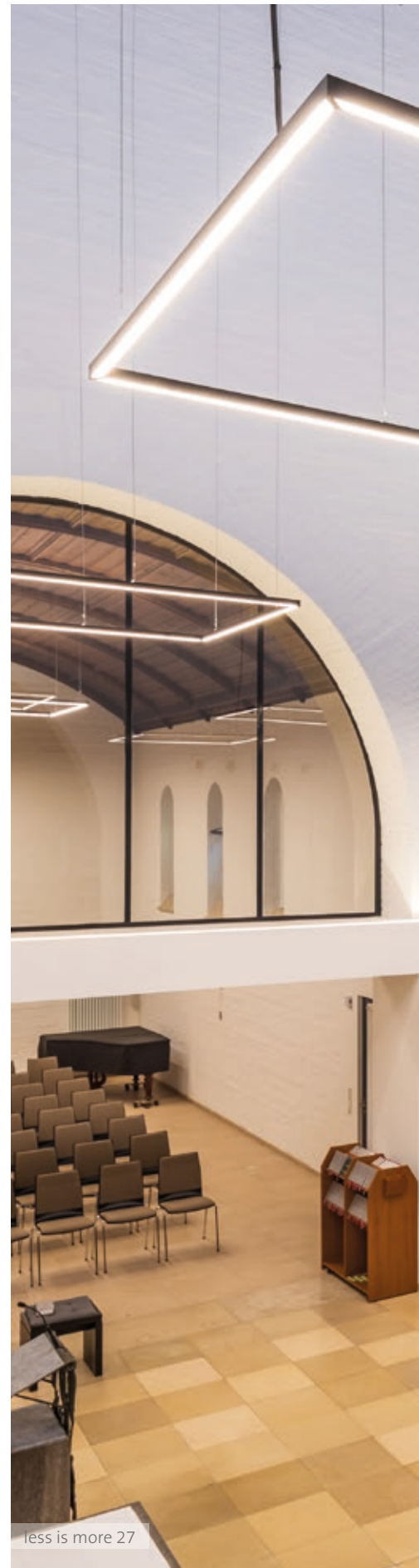
Fast, simple and price-oriented implementation of creative ideas realised with the LOUI-configurator

+ **Minimalist design**

Slit-free connections, aesthetic reduction, excellent quality of light and material

+ **Utmost flexibility**

Different lumen packages and light colours, micro louvre, microprismatic or opal diffuser







flatliner

MIDDLE SCHOOL

(WIESBADEN/GERMANY)

gestaltung | concept & design

Romanowski Architekten GmbH | Karlsruhe

bauplanung | construction planning

WOLFF & MÜLLER Holding GmbH & Co. KG | Stuttgart

installation | installer

ZEKA Elektrobau GmbH | Kabelsketal

fotograf | photographer

Romanowski Architekten GmbH | Karlsruhe







FLAT POLYMERO KREIS XXL

Decken-, Wand- und Pendelleuchten

+ **Imposante 1040 mm Durchmesser**

Blendfreie und homogene Ausleuchtung durch Einsatz von LED-Flächenmodulen

+ **Individualisierbare Gestaltungsvielfalt**

Personalisierung durch Foliendruck möglich, umfangreiche Serienergänzungen

+ **Höchste Flexibilität**

Leuchtenkörper aus schlagzähem Polycarbonat oder vergilbungsfreiem Kunststoff PMMA

FLAT POLYMERO KREIS XXL

Ceiling, wall and pendant luminaires

+ **Impressive 1,040 mm in diameter**

Glare-free and uniform lighting thanks to the use of LED surface modules

+ **Customisable variety of design**

Individual design possible with foil print, various additions to ranges

+ **Utmost flexibility**

Luminaires made of shockproof polycarbonate or non-yellowing PMMA

FLATLINER

Stoffschirmleuchten | Decken- und Pendelleuchten

+ Dekorative LED-Stoffschirmleuchten

Umfangreiche Auswahl an Größen, Formen und Farben, schwer entflammbar (B1)

+ Modulbauweise

Werkzeuglose Montage der Stoffschirme auf der Basisleuchte, über 70 Standardfarben

+ Höchste Planungsfreiheit

Sonderlösungen und bedruckte Ausführungen realisierbar, ideal für Kindergärten, Seniorenheime, Hotel und Gastronomie

FLATLINER

Fabric lampshade luminaires | Ceiling and pendant luminaires

+ Decorative LED fabric lampshade luminaires

Large selection of sizes, designs and colours, flame resistant (B1)

+ Modular design

Tool-free mounting of fabric lampshade on the basic luminaire, more than 70 standard colours

+ Utmost freedom of design

Special solutions and printed designs possible, ideal for playschools, retirement homes, hotels and restaurants



flatliner





WIESENWICHTEL

(WAGHÄUSEL/GERMANY)

gestaltung | concept & design

Eichinger + Schöchlin Partnerschaft mbB Freie Architekten | Waghäusel

elektroplanung | electrical planning

IBV Defièbre – Stefan, Beratende Ingenieure PartG mbB | Heidelberg

installation | installer

Elektroanlagen J. Heiler GmbH | Waghäusel

fotograf | photographer

Daniel Wieser | Karlsruhe







flat polymero kreis



flat polymero kreis

FLAT POLYMERO KREIS

Decken- und Wandleuchten

+ Anwendungsvielfalt

Vier Baugrößen, integrierter Bewegungsmelder mit Tageslichtsensor, Corridor Function

+ Gestaltungsfreiheit

Auch als Sicherheitsleuchte verfügbar, Personalisierung durch Foliendruck möglich

+ Hochwertige Materialien

Schlagzähes Polycarbonat oder vergilbungsfreier Kunststoff PMMA, LED-Platine tauschbar

FLAT POLYMERO KREIS

Ceiling and wall luminaires

+ Variety of applications

Four different sizes, integrated movement sensor with daylight sensor, corridor function

+ Freedom of design

Also available as an emergency luminaire, individual design possible with foil print

+ High-quality materials

Shockproof polycarbonate or non-yellowing PMMA, LED board replaceable



flat polymero kreis





basic ball

COLEGIO AGUSTÍN GERICÓ

(ZARAGOZA / SPAIN)

gestaltung | concept & design

Cerouno Arquitectos | Zaragoza

lichtplanung | lighting planning

Dean Delso Arquitectos | Zaragoza

installation | installer

Sergio Seral Roche | Zaragoza

fotograf | photographer

Pegenaute Studio SL | Pamplona







BASIC BALL

Pendelleuchten

+ **Zeitloser Klassiker**

Homogen ausgeleuchtete LED-Version der Kugelleuchte

+ **Gestaltungsfreiheit**

Vier Durchmesser mit Stahlseilabhängung oder verchromtem Rohrpendel

+ **Hochwertige Materialien**

Mundgeblasenes Opalglas oder schlagzähe Kunststoffkugel

BASIC BALL

Pendant luminaires

+ **Timeless classic**

Uniform lighting from LED version of the spherical luminaire

+ **Freedom of design**

Four diameters with steel suspension cable or chrome-plated pendant tube

+ **High-quality materials**

Mouth-blown opal glass or shockproof plastic sphere



basic ball





less is more 27

WWU JURIDICUM BIBLIOTHEK

(MÜNSTER / GERMANY)

gestaltung | concept & design

Burhoff und Burhoff Architekten | Münster

elektroplanung | electrical planning

Ingenieurgesellschaft BRANDI IGH Münster mbH | Münster

installation | installer

König Elektrotechnik GmbH | Münster

fotograf | photographer

Linus Lintner | Berlin







LESS IS MORE 27

Lineares Lichtsystem | Anbau-, Pendel- und Einbauleuchten

+ Individuell konfigurierbar

Schnelle, einfache und preisorientierte Umsetzung kreativer Ideen mit Hilfe des LOUI-Konfigurators

+ Minimalistisches Design

Lichtschlitzfreie Verbindungen, ästhetische Reduktion, höchste Licht- und Materialqualität

+ Höchste Flexibilität

Unterschiedliche Lumenpakete und Lichtfarben, Mikroraster, mikroprismatische oder opale Abdeckung

LESS IS MORE 27

Linear lighting system | Surface-mounted, pendant and recessed luminaires

+ Individually configurable

Fast, simple and price-oriented implementation of creative ideas realised with the LOUI-configurator

+ Minimalist design

Slit-free connections, aesthetic reduction, excellent quality of light and material

+ Utmost flexibility

Different lumen packages and light colours, micro louvre, microprismatic or opal diffuser



WILLKOMMEN
IM
WELTERBE

BAMBERG

WE
TO
WO
HER

In der Altstadt von Bamberg
verbinden sich mittelalterliche und
barocke Architektur zu einem
wunderschönen städtebaulichen
Ensemble.

In the Old Town of Bamberg,
medieval and baroque architecture
merge to form an outstanding
urban ensemble.

Im Jahr 1993 wurde Bamberg, bestehend aus
der Altstadt und dem Marienberg, als
Welterbestätte von der UNESCO
als Weltkulturerbe
eingetragen.

In 1993 Bamberg (then, comprising
the City on the Main, the Island
Marienberg and the Marienberg
District), was declared a World
Heritage site by UNESCO.

Der Stadtgrundriss in seiner kleinteiligen
Struktur und zahlreiche kirchliche und
herrschaftliche Bauten sind erhalten geblieben.
Heute zählen über 1.300 Einzeldenkmäler
zum historischen Stadtkern.

The urban layout
structure as well
and stately build
Today, there are
listed buildings.

deecos

WELTERBE ZENTRUM

(BAMBERG / GERMANY)

gestaltung | concept & design

Architekturbüro Heinz Rosenberg | Bamberg

elektroplanung | electrical planning

E-Plan GmbH Planungsbüro für Elektrotechnik | Nürnberg

installation | installer

Elektro Wittner | Bamberg

fotograf | photographer

Linus Lintner | Berlin



GÄRTNERSTADT MARKET GARDENERS' DISTRICT



BERGSTADT CITY OF THE HILLS



DAS STIFIM
THE FOUNDATION





DEECOS

Anbau-, Einbau- und Pendelstrahler

+ **Modulares Baukastenprinzip**

Wechseloptiken und Zubehör werkzeuglos montierbar

+ **Vielseitiges Multitalent**

Stromschienenstrahler, Einbaustrahler, Pendelleuchten und Downlights

+ **Höchste Flexibilität**

Breites Spektrum an Lichtfarben, Farbwiedergaben und Ausstrahlwinkeln

DEECOS

Surface mounted, recessed and pendant projectors

+ **Modular principle**

Interchangeable optical accessories can be mounted without tools

+ **Multi-talented and versatile**

Track mounted spotlights, recessed spotlights, pendant luminaires and downlights

+ **Utmost flexibility**

Wide range of light colours, colour rendering and beam angles



deecos





NATIONAL MUSEUM OF QATAR

(DOHA / QATAR)

gestaltung | concept & design

Ateliers Jean Nouvel | Paris

lichtplanung | lighting planning

LICHT KUNST LICHT AG | Bonn

innenarchitektur | interior designer

Koichi Takada Architects | Doha

fotograf | photographer

Iwan Baan | Amsterdam







linear system



LINEAR SYSTEM

LED-Profil-Lichtleisten

+ **Projektspezifische Fertigung**

Kompetente Kundenberatung und Realisierung individueller Objektlösungen

+ **Vielseitiges Multitalent**

Kräftige Akzentbeleuchtung für Vouten, Regale, Theken, Glasdecken etc.

+ **Höchste Flexibilität**

Breites Spektrum an Längen, Leistungen und Lichtfarben (RGBW, RGB)

LINEAR SYSTEM

LED linear systems

+ **Made to order on a project specific basis**

Professional customer advice and implementation of customised solutions

+ **Multi-talented and versatile**

Powerful accent lighting for vaults, shelves, counters, glass ceilings, a.s.o.

+ **Utmost flexibility**

Wide range of lengths, outputs and light colours (RGBW, RGB)

TERRA EDELSTAHL

Bodeneinbauleuchten

+ **Garantierte Langlebigkeit**

Hohe Korrosionsfestigkeit aller Bauteile auch in aggressiven Böden, langlebige LED

+ **Beeindruckende Dichtigkeit**

Garantiert kondenswasserfrei durch hermetisch geschlossenen Innenraum und Vapour-Seal

+ **Höchste Flexibilität**

Stufenlose Justierung der Ausstrahlwinkel von außen im eingebauten Zustand

TERRA EDELSTAHL

In-ground luminaires

+ **Long service life guaranteed**

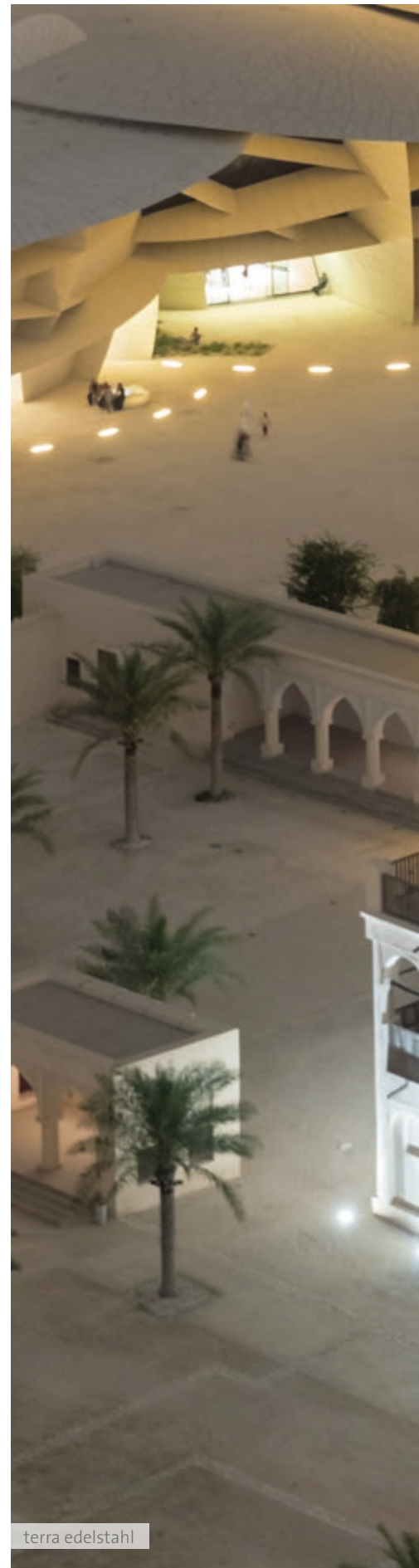
High corrosion resistance of all components even in aggressive soil, long-lasting LED

+ **Impressively watertight**

No condensed water inside thanks to hermetically sealed inner compartment and vapour seal

+ **Utmost flexibility**

Infinite adjustment of beam angle from the outside while fitting is already mounted in place







SANTUARIO VIRGEN DE LA PEÑA

(GRAUS / SPAIN)

elektroplanung | electrical planning

Electricidad Sistac S.L. | Graus

lichtplanung | lighting planning

RZB Lighting | Spain

installation | installer

Electricidad Sistac S.L. | Graus

fotograf | photographer

Pegenaute Studio SL | Pamplona







ALU-STAR _____

Strahler für den Außenbereich

+ **Designprämierte Strahlerserie**

Seewasserbeständige Beschichtung, korrosionsbeständige Materialien, hohe Schutzart IP 65

+ **Professionelle Akzentuierung**

Reflektoren aus MIRO-SILVER® mit unterschiedlichen Ausstrahlwinkeln für optimale Flexibilität

+ **Praktische Montagedetails**

Bohrloch-Toleranzausgleich, großzügiger Kabelrangierraum, Drehung und Neigung schrittweise einstell- und verriegelbar

ALU-STAR _____

Spotlights for outdoor use

+ **Award-winning range of spotlights**

Seawater-resistant coating, corrosion-resistant materials, high protection class IP 65

+ **Professional accent lighting**

MIRO-SILVER® reflectors with various beam angles for utmost flexibility

+ **Practical installation details**

Compensation for drill hole deviations, large cable storage space, rotation and tilt of beam direction, can then be locked into position



basic ball

KINDERGARTEN

(WÜRENLINGEN / SWITZERLAND)

gestaltung | concept & design

Malte Kloes & Christoph Reichen Architekten | Zürich

lichtplanung | lighting planning

Lightsphere GmbH | Zürich

elektroplanung | electrical planning

Bhend Elektroplan GmbH | Suhr

fotograf | photographer

Lukas Murer | Zürich







basic ball

BASIC BALL

Pendelleuchten

+ Zeitloser Klassiker

Homogen ausgeleuchtete LED-Version der Kugelleuchte in vier Durchmessern

+ Gestaltungsfreiheit

Sonderlösungen mit filigranen Deckeneinbaukapseln für diverse Materialien möglich

+ Vielfältige Einsatzmöglichkeiten

Variante mit schlagzäher PC-Kunststoffkugel - ideal für Kindergärten und Wohnheime

BASIC BALL

Pendant luminaires

+ Timeless classic

Uniform lighting from LED version of the spherical luminaire in four diameters

+ Freedom of design

Special solutions with slender ceiling installation capsules available for various materials

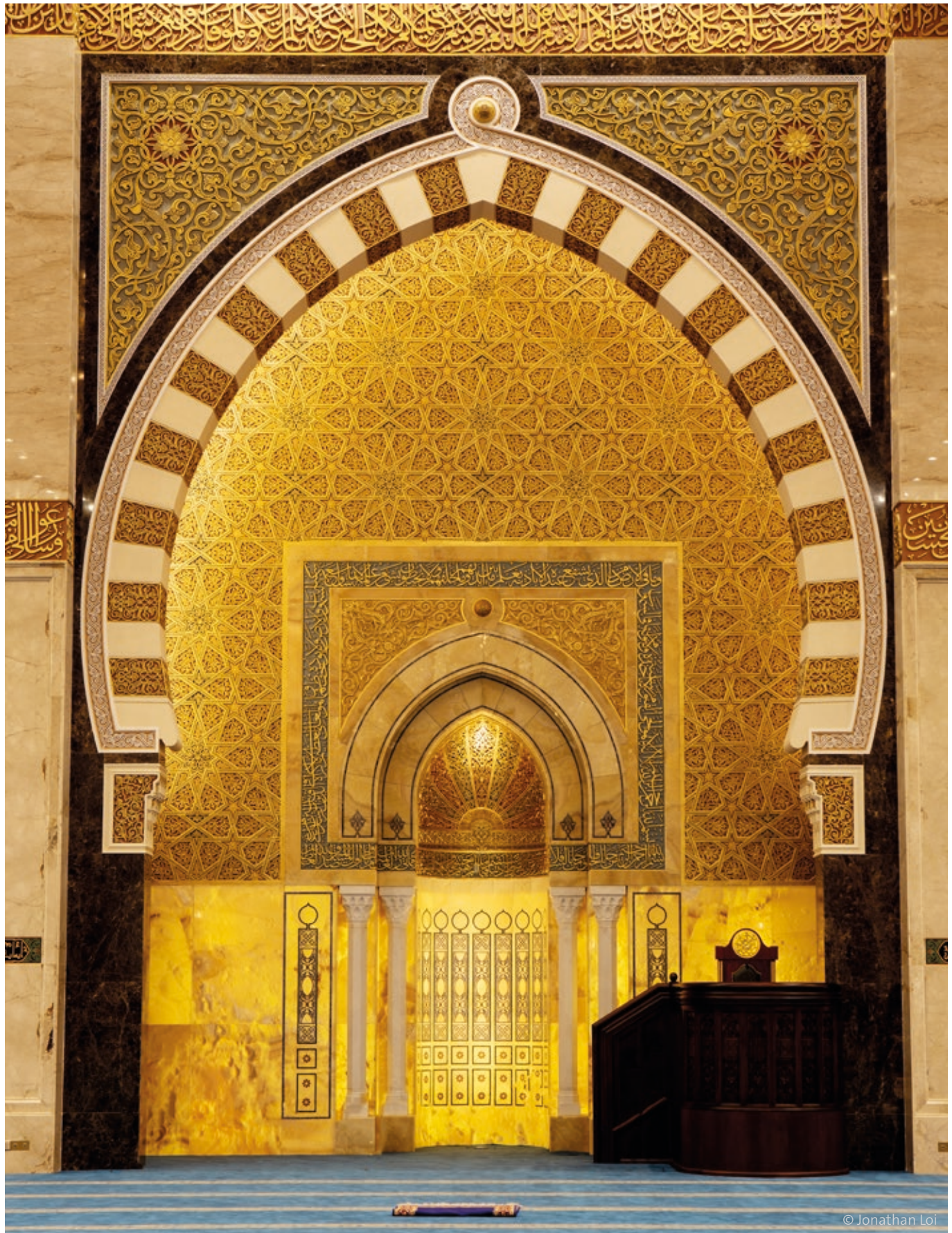
+ Wide range of potential applications

Versions with shockproof PC plastic spheres – ideal for playschools and residential homes



basic ball





© Jonathan Loi

MASJID SRI SENDAYAN

(SEREMBAN / MALAYSIA)

gestaltung | concept & design

Kumpulan Senireka Sdn. Bhd. | Kuala Lumpur

innenarchitektur | interior designer

Design Resources Network Sdn. Bhd. | Kuala Lumpur

lichtplanung | lighting planning

Arcimedia Sdn. Bhd. | Kuala Lumpur

elektroplanung | electrical planning

FNA Builders & Services Sdn. Bhd.

fotograf | photographer

Jonathan Loi | Johor || Nur Ismail Mohammed | Kuala Lumpur



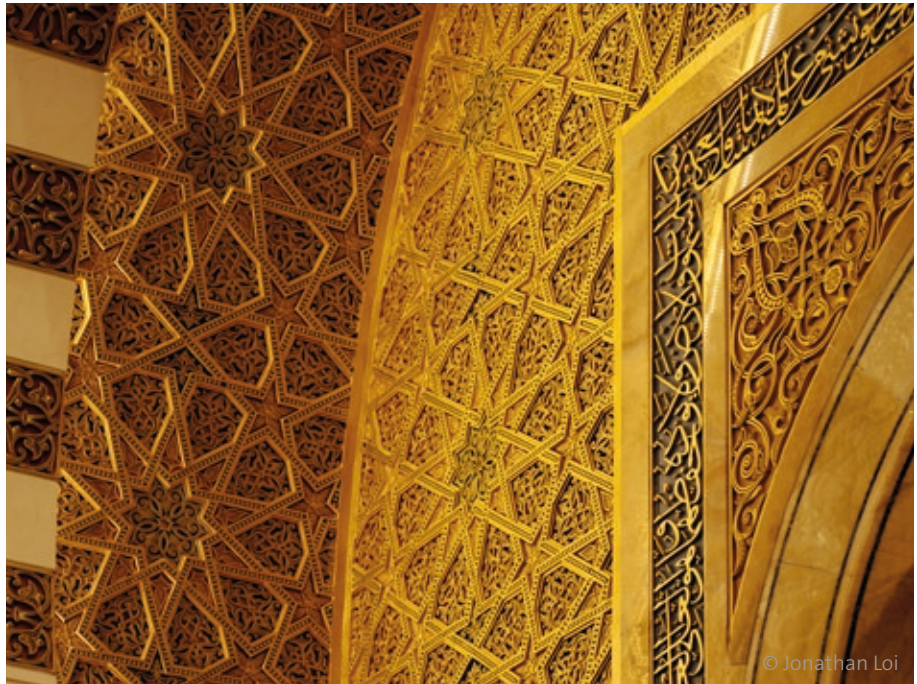
© Nur Ismail Mohammed





© Nur Ismail Mohammed

ledona



© Jonathan Loi

LEDONA

Einbau-Downlights

+ Designorientierte Serie

Runde und quadratische Bauformen in je drei Baugrößen und zwei Lichtfarben

+ Vielfältige Einsatzmöglichkeiten

In der Schutzart IP 65: ballwurfsicher, geeignet für die Lebensmittel- und Getränkeindustrie

+ Exzellente Lichtqualität

Sehr gute Entblendung und Farbwiedergabe bei hohem Leuchtenbetriebswirkungsgrad

LEDONA

Recessed downlights

+ Design-oriented range

Round and square designs, each available in three sizes and two light colours

+ Wide range of potential applications

In protection class IP 65: ball impact proof, suitable for use in the food and drink industry

+ Excellent light quality

Very good glare control and colour rendering with high light output ratio

HB 205

Pollerleuchten

+ **RZB Home + Basic**

HB-Leuchten sind energieeffizient, wartungsarm und punkten durch modernes Design

+ **Qualitätsgeprüft in Bamberg**

Alle Leuchten der HB-Serie durchlaufen die werkseigene Qualitätsprüfung und entsprechen hohen Standards

+ **Attraktive Vielfalt**

Budgetorientierte Realisierung kreativer Beleuchtungsideen im öffentlichen Raum und privaten Umfeld

HB 205

Bollards

+ **RZB Home + Basic**

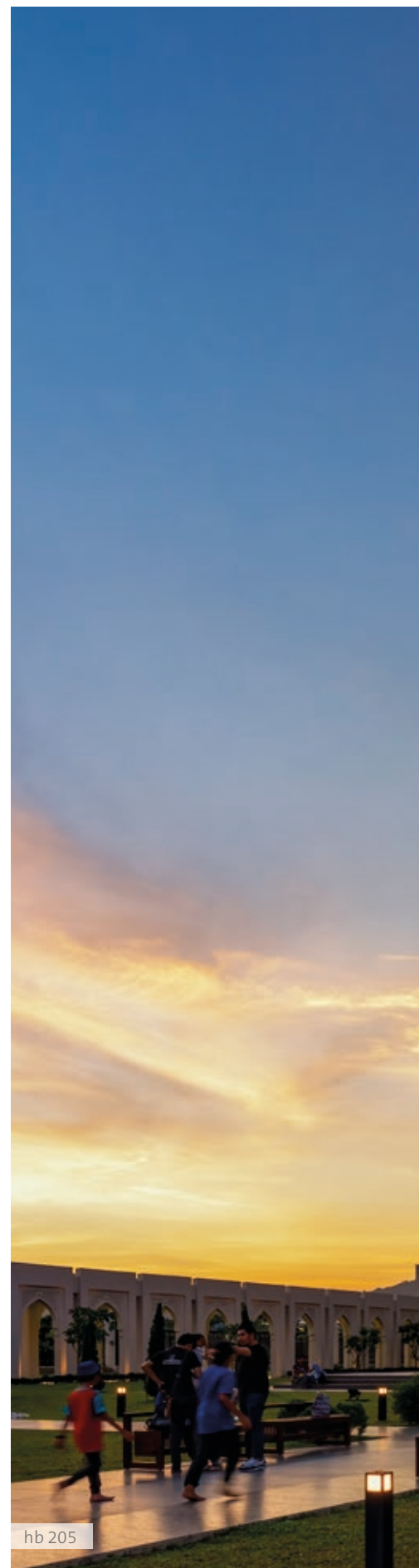
HB luminaires are energy efficient and almost maintenance free impressing with their modern design

+ **Quality control in Bamberg**

All luminaires in the HB range undergo the company's own quality control process and fulfil high standards

+ **Appealing versatility**

Budget-oriented implementation of creative lighting ideas in public spaces and private surroundings



hb 205



© Nur Ismail Mohammed

RETAIL





TRENDHAUS M14

(MELLE / GERMANY)

gestaltung | concept & design

Konrad Knoblauch GmbH | Markdorf

lichtplanung | lighting planning

Konrad Knoblauch GmbH | Markdorf

installation | installer

Konrad Knoblauch GmbH | Markdorf

fotograf | photographer

Jens Pfisterer | Stuttgart





STOCKW
ERK

STOCKW
ERK



DEECOS S

Anbau-, Einbau- und Pendelstrahler

+ Modulares Baukastenprinzip

Wechseloptiken und Zubehör werkzeuglos montierbar

+ Modernes Design

Integrierter Konverter im schlichten Zylinder ohne sichtbare Kühlrippen

+ Höchste Flexibilität

Breites Spektrum an Lichtfarben, Farbwiedergaben und Ausstrahlwinkeln

DEECOS S

Surface mounted, recessed and pendant projectors

+ Modular principle

Interchangeable optical accessories can be mounted without tools

+ Modern design

Integrated converter in a simple cylinder without visible cooling fins

+ Utmost flexibility

Wide range of light colours, colour rendering and beam angles



deecos





deecos

HOME SWEET HOME

(BRUGGE / BELGIUM)

gestaltung | concept & design

Home Sweet Home | Brugge

installation | installer

Home Sweet Home | Brugge

fotograf | photographer

Linus Lintner | Berlin





HOW TO USE OUR SELF SERVICE

- 1 pick your package style 
- 2 choose your own selection 
- 3 weigh your package 
- 4 pay at the counter 
- 5 eat and enjoy 



Self-Service





GOLAS

Einbaustrahler

+ Exzellente Lichtqualität

Flickerfreiheit, homogener Lichtkegel, sehr gute Entblendung, hervorragende Farbwiedergabe

+ Höchste Flexibilität

Um 90° ausschwenkbar und 356° drehbar, Ausstrahlwinkel Superspot, eng, mittel, breit

+ Vielfältige Einsatzmöglichkeiten

Umfangreiche Auswahl an speziellen Lichtfarben für jede Inszenierung von Food und Fashion

GOLAS

Recessed projectors

+ Excellent light quality

No flickering, homogeneous light distribution, very good glare control, outstanding colour rendering

+ Utmost flexibility

Can be swivelled 90° and rotated 356°, beam angle superspot, narrow, medium, wide

+ Wide range of potential applications

Wide selection of special light colours for any display in the food and fashion industry



DSM KEUKENS

(SCHOTEN / BELGIUM)

gestaltung | concept & design

DSM Keukens | Schoten

lichtplanung | lighting planning

RZB Lighting | Belgium

installation | installer

Van Driessche | Aalter

fotograf | photographer

Linus Lintner | Berlin







DEECOS _____

Anbau-, Einbau- und Pendelstrahler

+ **Modulares Baukastenprinzip**

Wechseloptiken und Zubehör werkzeuglos montierbar

+ **Modernes Design**

Integrierter Konverter im schlichten Zylinder ohne sichtbare Kühlrippen

+ **Höchste Flexibilität**

Breites Spektrum an Lichtfarben, Farbwiedergaben und Ausstrahlwinkeln

DEECOS _____

Surface mounted, recessed and pendant projectors

+ **Modular principle**

Interchangeable optical accessories can be mounted without tools

+ **Modern design**

Integrated converter in a simple cylinder without visible cooling fins

+ **Utmost flexibility**

Wide range of light colours, colour rendering and beam angles



deecos

FINKE FIRST

(BIELEFELD / GERMANY)

gestaltung | concept & design

Dula-Werke Dustmann & Co. GmbH | Dortmund

lichtplanung | lighting planning

Dula-Werke Dustmann & Co. GmbH | Dortmund

installation | installer

Elektro-Licht Janzen & Stallmann GmbH | Bielefeld

fotograf | photographer

Linus Lintner | Berlin







deecos | rondos

DEECOS

Anbau-, Einbau- und Pendelstrahler**+ Modulares Baukastenprinzip**

Wechseloptiken und Zubehör werkzeuglos montierbar

+ Vielseitiges Multitalent

Stromschienenstrahler, Einbaustrahler, Pendelleuchten und Downlights

+ Höchste Flexibilität

Breites Spektrum an Lichtfarben, Farbwiedergaben und Ausstrahlwinkeln

DEECOS

Surface mounted, recessed and pendant projectors**+ Modular principle**

Interchangeable optical accessories can be mounted without tools

+ Modern design

Integrated converter in a simple cylinder without visible cooling fins

+ Utmost flexibility

Wide range of light colours, colour rendering and beam angles

Rondos

Einbaustrahler

+ Exzellente Lichtqualität

Flickerfreiheit, homogener Lichtkegel, sehr gute Entblendung, hervorragende Lichtfarbqualität

+ Höchste Flexibilität

Um 356° drehbar und $\pm 35^\circ$ schwenkbar, Ausstrahlwinkel, eng, mittel, breit

+ Vielfältige Einsatzmöglichkeiten

Umfangreiche Auswahl an werkzeuglos montierbarem Zubehör und speziellen Lichtfarben

Rondos

Recessed projectors

+ Excellent quality of light

No flickering, homogeneous light distribution, very good glare control, outstanding light colour quality

+ Utmost flexibility

356° rotation and swivel range of $\pm 35^\circ$, beam angle, narrow, medium, wide

+ Wide range of potential applications

Wide selection of accessories, which can be mounted without the use of tools, and special light colours



rondos





deecos

OPTIEK DECRAENE

(BELLEGEM/BELGIUM)

gestaltung | concept & design

Van Besien Van Noten | Antwerpen

lichtplanung | lighting planning

RZB Lighting | Belgium

installation | installer

CDC automatisatie bvba | Rumbek-Roeselare

fotograf | photographer

Linus Lintner | Berlin





ZEISS VIS
DECRAENE KORTR



RING OF FIRE _____

Wand- und Pendelleuchten

+ **Handwerkliche Unikate**

Designprämierte Ringleuchte aus mundgeblasenem, nachhaltigem Opalglas

+ **Höchste Flexibilität**

Stromzuführung über stufenlos höhenverstellbare Seilpendel möglich

+ **Vielfältige Einsatzmöglichkeiten**

Hoher indirekter Lichtanteil, zwei Baugrößen, zwei Glasformen und Tunable White Versionen

RING OF FIRE _____

Wall and pendant luminaires

+ **Unique hand-crafted pieces**

Award-winning ring luminaire made of mouth-blown, sustainable opal glass

+ **Utmost flexibility**

Power supply possible through steplessly adjustable suspension cable

+ **Wide range of potential applications**

Provides a large amount of indirect light, two sizes, two glass designs and Tunable White versions

LESS IS MORE 50

Decken- und Wandeinbauleuchten, Decken- und Wandleuchten, Pendelleuchten

+ Reduziertes Design

Linearsystem in optimiertem Design mit integriertem Betriebsgerät

+ Höchste Flexibilität

Diffusor aus vergilbungsfreiem Kunststoff opal oder Alea Optik System mit $UGR \leq 19$

+ Vielfältige Gestaltungsmöglichkeiten

Umfangreiche Serie aus individuell konfigurierbaren Einzelleuchten oder Lichtsystemen

LESS IS MORE 50

Recessed luminaires, ceiling, wall and pendant luminaires

+ Minimalist design

Linear system in optimised design with integrated converter

+ Utmost flexibility

Diffuser made of non-yellowing plastic opal or Alea optical system with $UGR \leq 19$

+ Diverse design options

Comprehensive range of individually configurable single luminaires or light systems







BMW GREGOIR

(JETTE / BELGIUM)

gestaltung | concept & design

Lécharny & Bertrand Architects | Wilrijk (Antwerpen)

lichtplanung | lighting planning

RZB Lighting | Belgium

elektroplanung | electrical planning

LED Solution | Wavre

installation | installer

Muyshondt Electro Service | Bornem

fotograf | photographer

Linus Lintner | Berlin







DEECOS _____

Anbau-, Einbau- und Pendelstrahler

+ Modulares Baukastenprinzip

Wechseloptiken und Zubehör werkzeuglos montierbar

+ Vielseitiges Multitalent

Stromschienenstrahler, Einbaustrahler, Pendelleuchten und Downlights

+ Höchste Flexibilität

Breites Spektrum an Lichtfarben, Farbwiedergaben und Ausstrahlwinkeln

DEECOS _____

Surface mounted, recessed and pendant projectors

+ Modular principle

Interchangeable optical accessories can be mounted without tools

+ Modern design

Integrated converter in a simple cylinder without visible cooling fins

+ Utmost flexibility

Wide range of light colours, colour rendering and beam angles

TRIADE

Anbau-/Stromschienen-Strahler

+ **Höchste Energieeffizienz**

LED-Grund- oder flächige Wandbeleuchtung mit integriertem Betriebsgerät

+ **Sanftes Licht**

Um 90° vertikal schwenkbar, erzeugt eine homogene und weiche Ausleuchtung

+ **Vielfältige Einsatzmöglichkeiten**

Prädestiniert für den Einsatz in Shops, Museen und Ausstellungsräumen

TRIADE

Surface / track mounted projectors

+ **Outstanding energy efficiency**

LED fittings for general or wall lighting with integrated ballast

+ **Gentle light**

Can be vertically swivelled by 90°, produces uniform and soft lighting

+ **Wide range of potential applications**

Predestined for use in shops, museums and presentation areas







BRILCENTER BONTE

(IEPER/BELGIUM)

gestaltung | concept & design

Crayon Projects | Ieper

lichtplanung | lighting planning

RZB Lighting | Belgium

installation | installer

Electro Demolder | Proven

fotograf | photographer

Linus Lintner | Berlin







GOLAS
Einbaustrahler**+ Exzellente Lichtqualität**

Flickerfreiheit, homogener Lichtkegel, sehr gute Entblendung, hervorragende Farbwiedergabe

+ Höchste Flexibilität

Um 90° ausschwenkbar und 356° drehbar, Ausstrahlwinkel Superspot, eng, mittel, breit

+ Vielfältige Einsatzmöglichkeiten

Umfangreiche Auswahl an speziellen Lichtfarben für jede Inszenierung von Food und Fashion

GOLAS
Recessed projectors**+ Excellent quality of light**

No flickering, homogeneous light distribution, very good glare control, outstanding colour rendering

+ Utmost flexibility

Can be swivelled 90° and rotated 356°, beam angle superspot, narrow, medium, wide

+ Wide range of potential applications

Wide selection of special light colours for any display in the food and fashion industry



planos

MERCEDES FIERS

(RONSE / BELGIUM)

gestaltung | concept & design

Mercedes Fiers | Ronse

lichtplanung | lighting planning

RZB Lighting | Belgium

installation | installer

Mercedes Fiers | Ronse

fotograf | photographer

Linus Lintner | Berlin







PLANOS

Lichtbandsystem

+ Vielfältige Einsatzmöglichkeiten

Vier Lichtverteilungen, gleichmäßiger Lichtaustritt, IP 54, begrenzte Oberflächentemperatur

+ Höchste Flexibilität

Integration von Strahlern, Sicherheitsbeleuchtung und Lichtmanagementsystemen

+ Einfache Installation

Werkzeuglose Montage der Tragschiene und Leuchteneinsätze

PLANOS

Continuous line luminaire system

+ Wide range of potential applications

Four light distributions, uniform light output, IP 54, limited surface temperature

+ Utmost flexibility

Integration of spotlights, emergency lighting and light management systems

+ Easy installation

Mounting track and luminaire inserts can be assembled without use of tools



hb 114

FRITZ HANSEN

(LIMA/PERU)

gestaltung | concept & design

Fritz Hansen | Lima

lichtplanung | lighting planning

SPS Iluminación Agencia Lima S.A.C | Lima

fotograf | photographer

Celia Cueto | SPS Iluminación Agencia Lima S.A.C | Lima







ring of fire | sidelite round

RING OF FIRE

Wand-, Deckenanbau- und Pendelleuchten

+ Handwerkliche Unikate

Designprämierte Ringleuchte aus mundgeblasenem, nachhaltigem Opalglas

+ Maximale Vielfalt

Varianten mit Opal- oder Muranoglasscheibe im Innenkreis

+ Vielfältige Einsatzmöglichkeiten

Hoher indirekter Lichtanteil, zwei Baugrößen, zwei Glasformen und Tunable White Versionen

RING OF FIRE

Wall, ceiling and pendant luminaires

+ Unique hand-crafted pieces

Award-winning ring luminaire made of mouth-blown, sustainable opal glass

+ Utmost flexibility

Power supply possible through steplessly adjustable suspension cable

+ Wide range of potential applications

Provides a large amount of indirect light, two sizes, two glass designs and Tunable White versions



less is more 50

BENTLEY AUTOMOBILE

(ROTH/GERMANY)

gestaltung | concept & design

Architekten Adomeit, Felkenneyer und Mätzing | Braunschweig

lichtplanung | lighting planning

RZB Lighting | Bamberg

installation | installer

Elektrotechnik Werner Böhm | Büchenbach

fotograf | photographer

Linus Lintner | Berlin







PLANOS
Lichtbandsystem**+ Vielfältige Einsatzmöglichkeiten**

Vier Lichtverteilungen, gleichmäßiger Lichtaustritt, IP 54, begrenzte Oberflächentemperatur

+ Höchste Flexibilität

Integration von Strahlern, Sicherheitsbeleuchtung und Lichtmanagementsystemen

+ Einfache Installation

Werkzeuglose Montage der Tragschiene und Leuchteneinsätze

PLANOS
Continuous line luminaire system**+ Wide range of potential applications**

Four light distributions, uniform light output, IP 54, limited surface temperature

+ Utmost flexibility

Integration of spotlights, emergency lighting and light management systems

+ Easy installation

Mounting track and luminaire inserts can be assembled without use of tools

LESS IS MORE 50

Decken- und Wandeinbauleuchten, Decken- und Wandleuchten, Pendelleuchten

+ Reduziertes Design

Linearsystem in optimiertem Design mit integriertem Betriebsgerät

+ Höchste Flexibilität

Diffusor aus vergilbungsfreiem Kunststoff opal oder Alea Optik System mit $UGR \leq 19$

+ Vielfältige Gestaltungsmöglichkeiten

Umfangreiche Serie aus individuell konfigurierbaren Einzelleuchten oder Lichtsystemen

LESS IS MORE 50

Recessed luminaires, ceiling, wall and pendant luminaires

+ Minimalist design

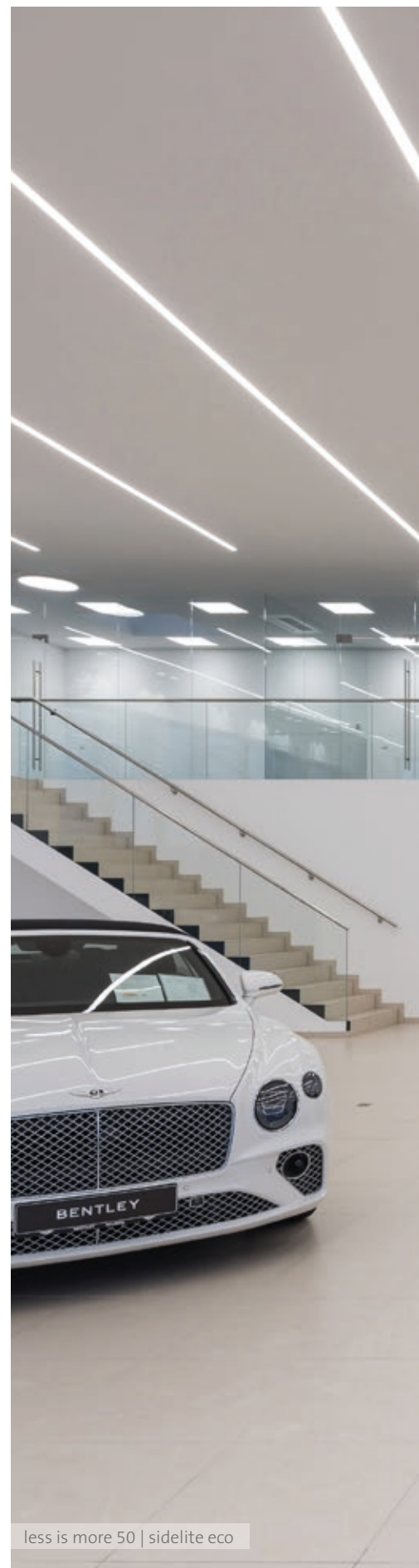
Linear system in optimised design with integrated converter

+ Utmost flexibility

Diffuser made of non-yellowing plastic opal or Alea optical system with $UGR \leq 19$

+ Diverse design options

Comprehensive range of individually configurable single luminaires or light systems







HARLEY-DAVIDSON STAALFABRIK

(ROSTOCK / GERMANY)

gestaltung | concept & design

PMR Projektmanagement Rostock GmbH | Rostock

lichtplanung | lighting planning

RZB Lighting | Bamberg

installation | installer

Willhelm-Meißner-Elektronik GmbH | Elmenhorst

fotograf | photographer

Linus Lintner | Berlin



A large graphic on the back wall features the Harley-Davidson logo in white, bold, sans-serif font. Above the logo is a collage of images: a hand holding a motorcycle helmet, a person in a red shirt, and a motorcycle. The background is dark with some light effects.

HARLEY-DAVIDSON





INDUSTRIAL HALL

Hallenstrahler

+ Vielfältige Einsatzmöglichkeiten

IP 65, begrenzte Oberflächentemperatur, Einsatz in der Lebensmittel- und Getränkeindustrie, ideal im Industrie- und Ladenbau

+ Exzellente Blendungsbegrenzung

Zubehör: Reflektor oder deckenauffhellender PMMA-Reflektor bis UGR < 13

+ Einfache Installation

Montagefreundliche, zeitsparende Ein-Punkt-Aufhängung (1:1 Austausch)

INDUSTRIAL HALL

Highbay luminaires

+ Wide range of potential applications

IP 65, limited surface temperature, suitable for use in the food and drink industry

+ Excellent glare limitation

Accessories: Reflector or PMMA refractor with UGR up to < 13 to illuminate the ceiling

+ Easy installation

Easy and quick to install, single point suspension system (1:1 replacement)

PLANOX ECO

Decken- und Wandleuchten

+ Universelle Feuchtraumleuchte

Hohe Schutzart IP 66, geeignet für den Einsatz in der Lebensmittel- und Getränkeindustrie und feuergefährdete Betriebsstätten

+ Technische Features mit Mehrwert

320-Grad-Lichtabgabe, serienmäßige Durchgangsverdrahtung, Gehäuse aus schlagzähem PC, verschiebbare Montagebügel

+ Optionale Auswahl

Integrierter Infrarot-Bewegungsmelder, DLG geprüfte ammoniakbeständige »Farm«-Versionen

PLANOX ECO

Ceiling and wall luminaires

+ Universal moisture-proof luminaires

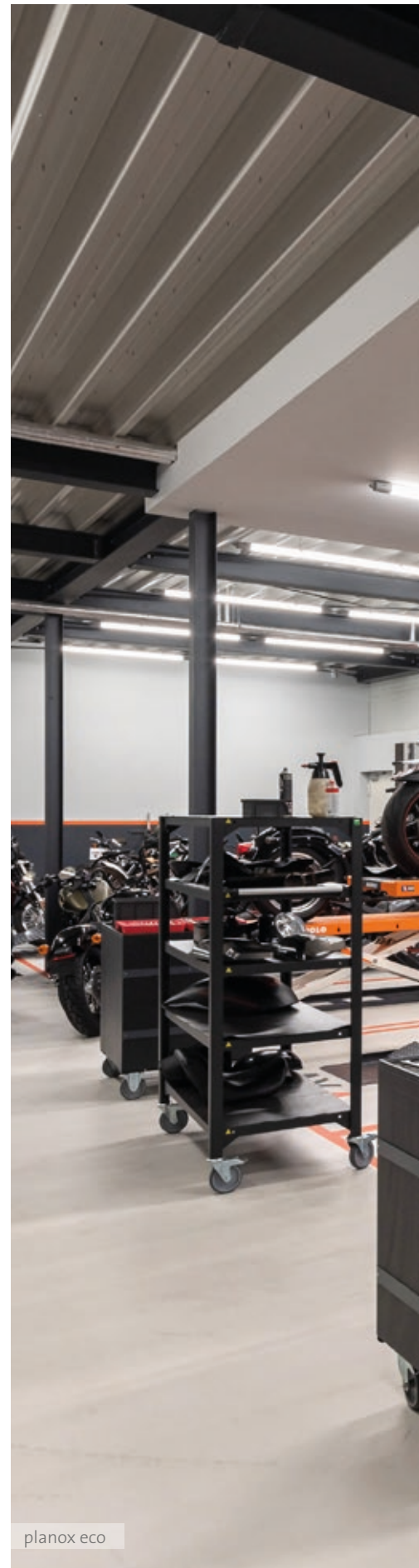
High protection class IP 66, suitable for use in the food and drink industry and premises where there is a fire risk

+ Technical features with added value

320-degree light output, through-wiring as standard, housing made of shockproof PC, sliding mounting bracket

+ Optional selection

Integrated infrared movement sensor, DLG tested ammonia-resistant »farm« versions



planox eco





rz-b-tdx: tx-h-58 | pia-maxi

CACTUS

(HOWALD / LUXEMBOURG)

projektmanagement | project management

Immo Horizon SA | Bertrange

lichtplanung | lighting planning

RZB-TDX Lighting | Bamberg

installation | installer

A. Müller & Fils Sa`rl | Luxembourg

fotograf | photographer

Linus Lintner | Berlin





Prepara un vostro dolce,
vostro aperitivo o pizza artigianale



rzb-tdx: tx-flood 40

CIRCULUS LED POWER 30

Einbaustrahler von RZB-TDX

+ Differenzierte Abstrahlcharakteristiken

Optimiertes Reflektorsystem mit sphärischen Facetten aus Aluminium ermöglichen die perfekte Warenpräsentation

+ Einsatz einer aktiven Farbsteuerung zum Mischen der Lichtfarbe

Einsatz von kaltweißen, warmweißen und Meat-Lichtfarben mit der Möglichkeit, über eine Bluetooth®-Schnittstelle die Lichtfarben der Waren exakt einzustellen

+ Einfache Installation

Werkzeuglose Montage mit Federelementen, Vorschaltgeräteeinheit mit Treiber zur Verringerung der Einbautiefe seitlich angeordnet

CIRCULUS LED POWER 30

Recessed spotlights by RZB-TDX

+ Differentiated beam characteristics

Optimised reflector system with spherical aluminium facets allowing the perfect presentation of goods – ideal for shopfitting

+ Implementation of active colour control for light colour mix

Use of daylight and warmwhite LEDs as well as LEDs ideal for meat, offering the possibility to exactly adjust the light colours for the goods thanks to a Bluetooth® interface

+ Easy installation

Tool-free mounting with spring elements, ballast unit with driver on the side to reduce recessed depth

TX-H PROFIL 58 | TX-MOVE

Traversensystem | Reflektorleuchte von RZB-TDX

+ **Optimiert für Supermärkte**

Zur Auswahl stehen Reflektoren mit Flood- oder Batwing-Charakteristik

+ **Hohe Effizienz**

Dank MIRO-SILVER®-Reflektoren erreicht die Leuchte Betriebswirkungsgrade bis zu 92%

+ **Maximale Flexibilität**

Konzipiert für Strahlschienensysteme und als Einsatz im Traversensystem TX-H Profil 58 – auch als moderne Leuchte mit verschiedenen Linsentechnologien erhältlich

TX-H PROFIL 58 | TX-MOVE

Truss system | RZB-TDX reflector luminaires

+ **Optimised for supermarkets**

A selection of reflectors with flood or batwing characteristics

+ **High efficiency**

Thanks to MIRO-SILVER® reflectors, the luminaire achieves a light output ratio of up to 92%

+ **Utmost flexibility**

Designed for track systems and as insert for the truss system TX-H PROFIL 58 also available as modern luminaire with various lense technologies



rzb-tdx: tx-h profil 58 | tx-move



OFFICE





less is more 50

MAX BÖGL CAMPUS

(SENGENTHAL / GERMANY)

gestaltung | concept & design

Bögl Gierer Architekten GmbH | München

elektroplanung | electrical planning

Burnickl Ingenieure GmbH | Bamberg

installation | installer

Elektro Schertl GmbH | Edelsfeld

fotograf | photographer

Linus Lintner | Berlin





2019

SEI EIN
BÖGLER

2.023



less is more 50

LESS IS MORE 50

Decken- und Wandeinbauleuchten, Decken- und Wandleuchten, Pendelleuchten

+ **Reduziertes Design**

Linearsystem in optimiertem Design mit integriertem Betriebsgerät

+ **Höchste Flexibilität**

Diffusor aus vergilbungsfreiem Kunststoff opal oder Alea Optik System mit $UGR \leq 19$

+ **Vielfältige Gestaltungsmöglichkeiten**

Umfangreiche Serie aus individuell konfigurierbaren Einzelleuchten oder Lichtsystemen

LESS IS MORE 50

Recessed luminaires, ceiling, wall and pendant luminaires

+ **Minimalist design**

Linear system in optimised design with integrated converter

+ **Utmost flexibility**

Diffuser made of non-yellowing plastic opal or Alea optical system with $UGR \leq 19$

+ **Diverse design options**

Comprehensive range of individually configurable single luminaires or light systems



less is more 27

ARTESAN

(BERLIN / GERMANY)

gestaltung | concept & design

bb raumkonzept | Schulzendorf

lichtplanung | lighting planning

RZB Lighting | Bamberg

installation | installer

Elektro Bergemann GmbH | Berlin

fotograf | photographer

Linus Lintner | Berlin für artisan GmbH & Co. KG a member of Klosterfrau





 artesan



less is more 27

TOLEDO FLAT

Einbau-, Anbau- und Einlege-Downlight

+ Budgetorientierte Downlight-Serie

Superflach, attraktives Preis-Leistungs-Verhältnis, als Sicherheitsleuchte verfügbar

+ Flexibles Baukastenprinzip

2 Bauformen, 9 Größen, Anbaugehäuse, Dekorzylinder aus Chintz-Stoff, Tunable White Versionen etc.

+ Einfache Installation

Werkzeuglose Montage aller Bauteile, Lightguide und Diffusor aus vergilbungsfreiem PMMA

TOLEDO FLAT

Recessed downlights, surface mounted downlights and lay-in luminaires

+ Budget-oriented downlight range

Extra flat, attractive price/performance ratio, available as emergency luminaire

+ Flexible modular principle

2 designs, 9 sizes, surface-mounted housing, decorative cylinder made of Chintz, Tunable White versions, a.s.o.

+ Easy installation

Tool-free installation of all components, light guide and diffuser made of non-yellowing PMMA

LESS IS MORE 27

Lineares Lichtsystem | Anbau-, Pendel- und Einbauleuchten

+ **Individuell konfigurierbar**

Schnelle, einfache und preisorientierte Umsetzung kreativer Ideen mit Hilfe des LOUI-Konfigurators

+ **Minimalistisches Design**

Lichtschlitzfreie Verbindungen, ästhetische Reduktion, höchste Licht- und Materialqualität

+ **Höchste Flexibilität**

Unterschiedliche Lumenpakete und Lichtfarben, Mikroraster, mikroprismatische oder opale Abdeckung

LESS IS MORE 27

Linear lighting system | Surface-mounted, pendant and recessed luminaires

+ **Individually configurable**

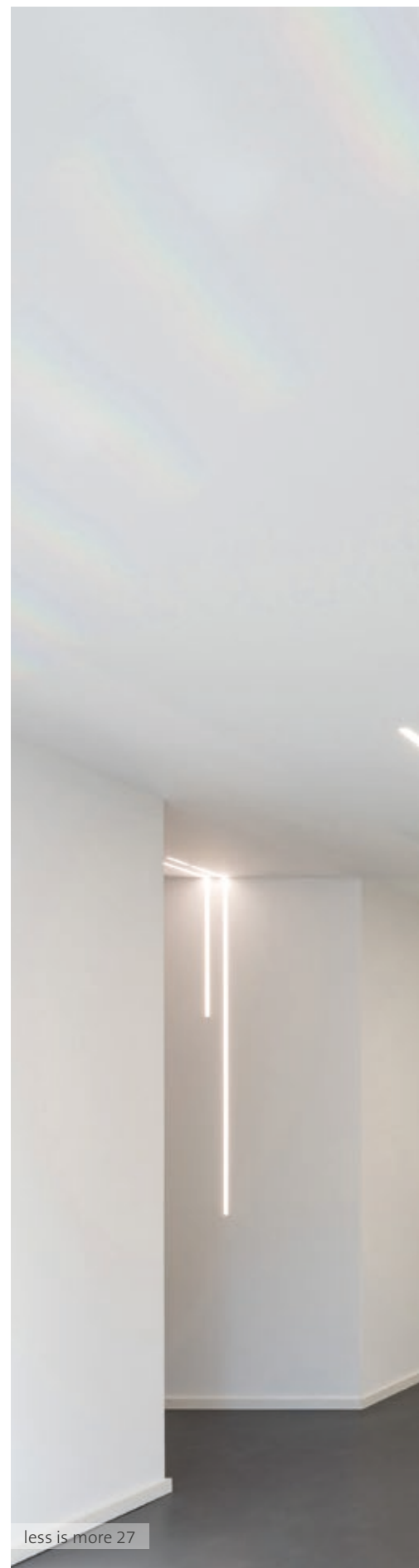
Fast, simple and price-oriented implementation of creative ideas realised with the LOUI-configurator

+ **Minimalist design**

Slit-free connections, aesthetic reduction, excellent quality of light and material

+ **Utmost flexibility**

Different lumen packages and light colours, micro louvre, microprismatic or opal diffuser







ring of fire | levido

PLANEA

(WOHLEN / SWITZERLAND)

gestaltung | concept & design

Planea AG | Wohlen

lichtplanung | lighting planning

RZB Swiss Lighting AG | Wohlen

installation | installer

Planea AG | Wohlen

fotograf | photographer

Foto Studio Gioia | Dottikon







twindot

TWINDOT

Pendel-Flächenleuchten

+ Designprämierte Serie

Perfekt blendfreie TWINDOT-Prismatik spendet sanftes Licht mit weichen Schatten

+ Hervorragende Lichttechnik

Tunable White HCL, CLO gesteuert, Bluetooth®-Steuerung via smart+free, Tageslicht- und Präsenzsensoren, ideal für Bildschirmarbeitsplätze

+ Große Gestaltungsvielfalt

Auswahl an 4 Bauformen und Konfiguration zu Doppelleuchte oder Lichtband

TWINDOT

Suspended modular luminaires

+ Award-winning range

Perfectly glare-free TWINDOT prismatic provides gentle lighting with soft shadows

+ Outstanding lighting technology

Tunable White HCL, CLO control, Bluetooth® control via smart+free, daylight and presence detector, ideal for computer workstations

+ Wide range of design options

Selection of 4 designs and configuration as dual or continuous line luminaire



econe | pascala

IXAPACK GLOBAL

(MAULÉON / FRANCE)

gestaltung | concept & design

iXAPACK GLOBAL | Mauléon

installation | installer

iXAPACK GLOBAL | Mauléon

fotograf | photographer

Caroline Feraud | Marseille







econe

ECONE

Deckeneinbau-, Anbau- und Pendelleuchten

+ Designprämierte Flächenleuchte

Zwei getrennt steuerbare Lichträume optional mit RGB-Farbsteuerung

+ Individuelle Tageslichtsimulation

Tunable White Versionen für den circadianen Lichtverlauf (HCL) im Health-Care-, Büro- und Veranstaltungsbereich

+ Hohe Wertigkeit

Diffusor aus vergilbungsfreiem PMMA, Einbauversion mit nur 14 cm Einbautiefe

ECONE

Surface-mounted, pendant and recessed luminaires

+ Award-winning surface lighting

Two separately controllable light sections, with RGB colour control on demand

+ Individual daylight simulation

Tunable White for circadian light (HCL) in the health-care, office and event sector

+ High value

Diffuser made of non-yellowing PMMA, recessed version with a recessed depth of 14 cm only



energo darklight | twindot

KREISSPARKASSE

(HOLZKIRCHEN / GERMANY)

gestaltung | concept & design

Zach Architekten GmbH | Otterfing

lichtplanung | lighting planning

RZB Lighting | Bamberg

installation | installer

ESS Elektro Solar Service | Otterfing

fotograf | photographer

Linus Lintner | Berlin







SIDELITE

Stehleuchten

+ Designorientierte Stehleuchte

Hervorragend geeignet für Bürobereiche ($UGR \leq 19$) und Bildschirmarbeitsplätze (BAP)

+ Kompromisslose Lichttechnik

Direkte und indirekte Lichtabgabe, integrierte Folientaster, Ausführungen mit intelligenter Anwesenheitssteuerung und Helligkeitssensorik

+ Features mit Mehrwert

Ausführungen mit breiter Öffnung in der Fußplatte speziell für Doppelarbeitsplätze im Standrohr integriertes Betriebsgerät

SIDELITE

Free-standing luminaires

+ Design-oriented free-standing luminaire

Ideal for office areas ($UGR \leq 19$) and computer workstations

+ Uncompromising light technology

Direct and indirect light output, integrated membrane switch, versions with intelligent presence control and brightness sensors

+ Features with added value

Versions with wide opening in the base plate specially for double workplaces, converter integrated in the post

TWINDOT

Pendel-Flächenleuchten

+ Designprämierte Serie

Perfekt blendfreie TWINDOT-Prismatik spendet sanftes Licht mit weichen Schatten

+ Hervorragende Lichttechnik

Tunable White HCL, CLO gesteuert, Bluetooth®-Steuerung via smart+free, Tageslicht- und Präsenzsensoren, ideal für Bildschirmarbeitsplätze

+ Große Gestaltungsvielfalt

Auswahl an 4 Bauformen und Konfiguration zu Doppelleuchte oder Lichtband

TWINDOT

Suspended modular luminaires

+ Award-winning range

Perfectly glare-free TWINDOT prismatic provides gentle lighting with soft shadows

+ Outstanding lighting technology

Tunable White HCL, CLO control, Bluetooth® control via smart+free, daylight and presence detector, ideal for computer workstations

+ Wide range of design options

Selection of 4 designs and configuration as dual or continuous line luminaire







alu-stableuchten

NATIONAL EMPLOYMENT CENTER ITURRONDO

(BURLADA / SPAIN)

gestaltung | concept & design

Apezteguia Architects | Pamplona

ingenieurbüro | engineering office

INARQ ingenieros | Navarra

installation | installer

Montajes Electricos Urrobi SL | Navarra

fotograf | photographer

Pegenaute Studio SL | Pamplona







LESS IS MORE 27

Lineares Lichtsystem | Anbau-, Pendel- und Einbauleuchten

+ Individuell konfigurierbar

Schnelle, einfache und preisorientierte Umsetzung kreativer Ideen mit Hilfe des LOUI-Konfigurators

+ Minimalistisches Design

Lichtschlitzfreie Verbindungen, ästhetische Reduktion, höchste Licht- und Materialqualität

+ Höchste Flexibilität

Unterschiedliche Lumenpakete und Lichtfarben, Mikroraster, mikroprismatische oder opale Abdeckung

LESS IS MORE 27

Linear lighting system | Surface-mounted, pendant and recessed luminaires

+ Individually configurable

Fast, simple and price-oriented implementation of creative ideas realised with the LOUI-configurator

+ Minimalist design

Slit-free connections, aesthetic reduction, excellent quality of light and material

+ Utmost flexibility

Different lumen packages and light colours, micro louvre, microprismatic or opal diffuser



DEUTSCHES ROTES KREUZ

(BAD NEUENHR-AHRWEILER / GERMANY)

gestaltung | concept & design

Haid Architekten / Ingenieure | Bad Neuenahr-Ahrweiler

lichtplanung | lighting planning

RZB Lighting | Bamberg

installation | installer

Uli Hammes - Elektrotechnik | Adenau

fotograf | photographer

Linus Lintner | Berlin





129

Deutsches
Rotes
Kreuz



BOCARO

Pollerleuchten

+ **Zwei in einem**

Effektvolle, blendfreie Beleuchtung für Eingangsbereiche, Wege und Plätze » Made in Germany«, wechselbare Netzspannungs-LED

+ **Garantierte Langlebigkeit**

Korrosionsbeständiges Aluminium, seewasserbeständige Beschichtung, kondenswasser-vermeidende Belüftungsventile

+ **Umfangreiche Serie**

Sechs Baugrößen zur Auswahl: vom kompakten Kurzpoller bis zum schlanken Standardpoller

BOCARO

Bollards

+ **Two in one**

Effective, glare-free » Made in Germany« luminaires for entrance areas, paths and public spaces, interchangeable mains voltage LED

+ **Long service life guaranteed**

Corrosion-resistant aluminium, seawater-resistant coating, ventilation valve to avoid condensation

+ **Comprehensive range**

Choice of six sizes: from the compact short bollard to the slender standard bollard

SONIS EVO

Deckeneinlege-, Deckeneinbau-, Deckenanbau- und Pendelleuchten

+ Innovative Officeleuchte

Das Alea Optik System (Darklight-Reflektor) sorgt für blendfreies Licht am Arbeitsplatz ($UGR \leq 19$)

+ Kompromisslose Lichtqualität

Tiefstrahlende, brillante Lichtwirkung, ideal für die homogene Gestaltung von Rasterdecken

+ Umfangreiche Serie

Zwei Baugrößen, zwei Bauformen - erhältlich als Pendelleuchten und für alle Einbau- und Anbausituationen

SONIS EVO

Recessed ceiling luminaires, lay-in luminaires, ceiling and pendant luminaires

+ Innovative office luminaire

The Alea optical system (Darklight reflector) provides glare-free lighting at the workstation ($UGR \leq 19$)

+ Uncompromising light quality

Narrow beam, brilliant luminous effect, ideal for the uniform design of grid ceilings

+ Comprehensive range

Two sizes, two designs – available as suspended luminaires and for all recessed and surface-mounted situations







VOLKSBANK

(CHEMNITZ / GERMANY)

gestaltung | concept & design

BANCO Projektentwicklungs GmbH & Co. KG | Minden

lichtplanung | lighting planning

RZB Lighting | Bamberg

installation | installer

Saxonia Service GmbH & Co. KG | Chemnitz

fotograf | photographer

BANCO Projektentwicklungs GmbH & Co. KG | Minden







HELEDON
Einbau- und Anbau-Downlights
+ Exzellente Lichtqualität

Garantierte Flickerfreiheit, homogener Lichtkegel, hervorragende Entblendung und Lichtfarbqualität

+ Höchste Flexibilität

Geeignet für effiziente Reflektor- und multifunktionale Linsentechnologie - werkzeuglos tauschbar

+ Umfangreiche Auswahl

Zubehör und Lichtfarben für jeden Einsatz, optimal für Shop- und Officeanwendungen

HELEDON
Recessed and surface mounted downlights
+ Excellent light quality

No flickering guaranteed, homogeneous light distribution, outstanding glare control and quality of light colour

+ Utmost flexibility

Suitable for efficient reflector and multifunctional lens technologies – can be replaced without tools

+ Comprehensive selection

Accessories and light colours for any application, ideal for shop and office use

SIDELITE ECO

Decken-, Wand-, Einlege-, Einbau-, Pendel- und Stehleuchten

+ **Wirtschaftliche Officeleuchterserie**

Hervorragend geeignet für Bürobereiche ($UGR \leq 19$) und Bildschirmarbeitsplätze (BAP)

+ **Kompromissloser Mehrwert**

Lightguide und Diffusor aus vergilbungsfreiem PMMA, extrem flache Bauhöhe (10 mm), geeignet für den Einsatz in der Lebensmittel- und Getränkeindustrie

+ **Umfangreiche Serie**

Stehleuchten und Ausführungen in rund und quadratisch sowie in opal und transparent, auch als Sicherheitsleuchte verfügbar

SIDELITE ECO

Ceiling, wall, recessed ceiling luminaires, lay-in luminaires, pendant and free-standing luminaires

+ **Economical range of office luminaires**

Ideal for office areas ($UGR \leq 19$) and computer workstations

+ **Uncompromising value**

Light guide and diffuser made of non-yellowing PMMA, extremely shallow installation depth (10 mm), suitable for use in the food and drink industry

+ **Comprehensive range**

Free-standing as well as round and square luminaires, either in opal or transparent versions, also available as emergency luminaire



sidelite eco | sidelite eco stehleuchten



HOSPITALITY





toledo flat

HOLIDAY INN EXPRESS

(OBERHAUSEN / GERMANY)

gestaltung | concept & design

PLASSMEIER GmbH | Oberhausen

elektroplanung | electrical planning

Planungsbüro Jansen GmbH | Rheurdt

installation | installer

Volker Hemmert GmbH | Dorsten

fotograf | photographer

Linus Lintner | Berlin



TOLEDO FLAT

Einbau-, Anbau- und Einlege-Downlights

+ Budgetorientierte Downlight-Serie

Superflach, attraktives Preis-Leistungs-Verhältnis, als Sicherheitsleuchte verfügbar

+ Flexibles Baukastenprinzip

2 Bauformen, 9 Größen, Anbaugehäuse, Dekorzylinder aus Chintz-Stoff, Tunable White Versionen etc.

+ Einfache Installation

Werkzeuglose Montage aller Bauteile, Lightguide und Diffusor aus vergilbungsfreiem PMMA

TOLEDO FLAT

Recessed downlights, surface mounted downlights and lay-in luminaires

+ Budget-oriented downlight range

Extra flat, attractive price/performance ratio, available as emergency luminaire

+ Flexible modular principle

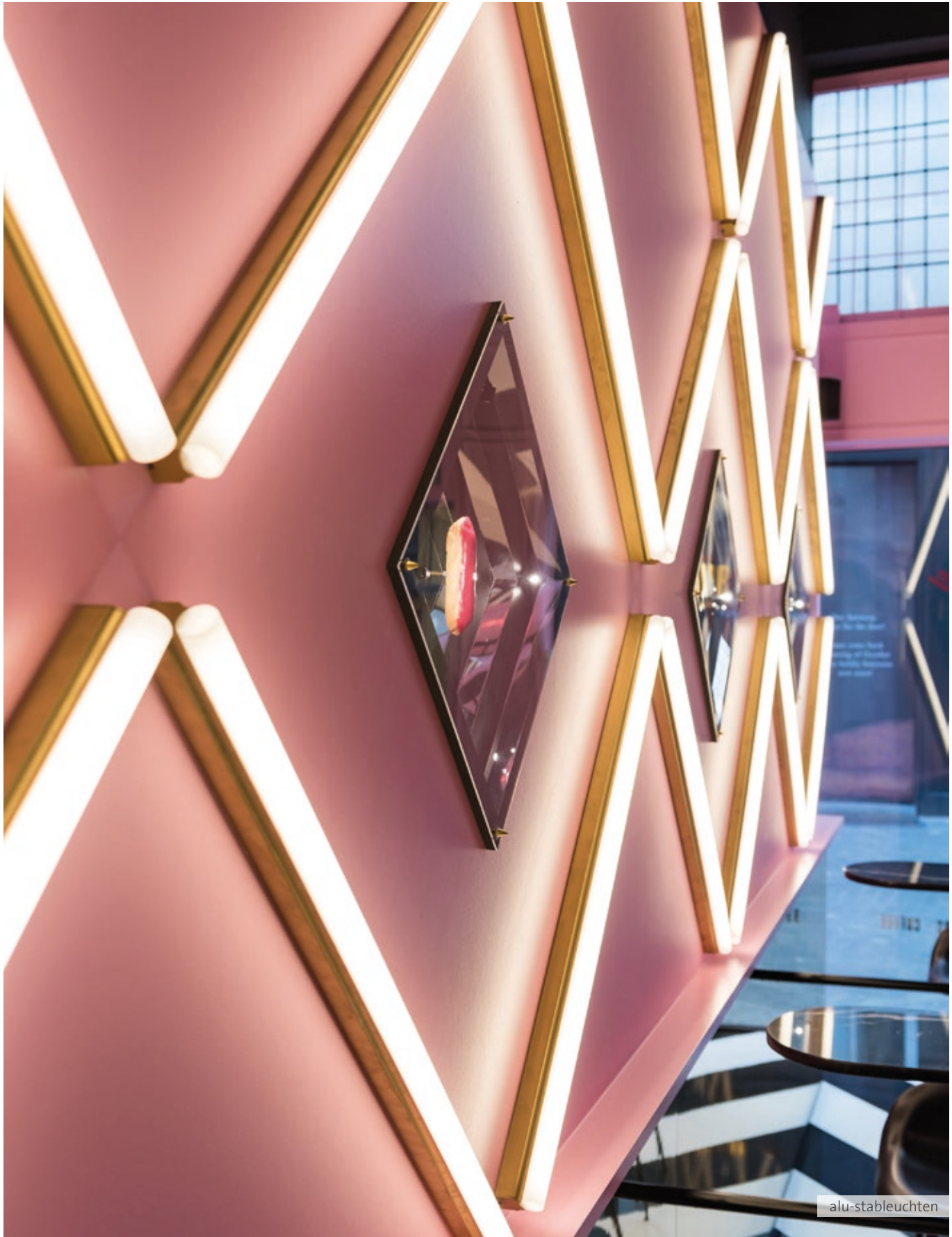
2 designs, 9 sizes, surface-mounted housing, decorative cylinder made of Chintz, Tunable White versions, a.s.o.

+ Easy installation

Tool-free installation of all components, light guide and diffuser made of non-yellowing PMMA







CHEZ CLAIRE

(ANTWERPEN / BELGIUM)

gestaltung | concept & design

WeWantMore Studio | Antwerpen

lichtplanung | lighting planning

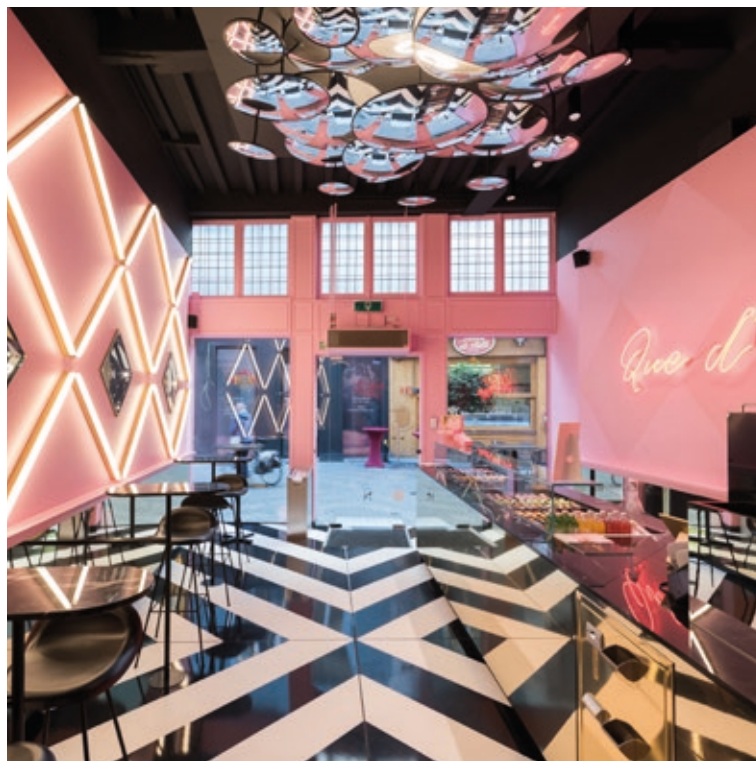
RZB Lighting | Belgium

ladenbau | shop fitting

Tony Vercauteren Interieur BV | Stekene

fotograf | photographer

Linus Lintner | Berlin







alu-stableuchten

ALU-STABLEUCHTEN

Decken- und Wandleuchten

+ Umfangreiche Gestaltungsmöglichkeiten

Linienleuchte mit kreativen Einsatzmöglichkeiten in nahezu jedem innenarchitektonischen Kontext

+ Einfache Installation

Bestehend aus Sockel und aufsteckbarer LED-Linienlampe, Spannungsfreischaltung der Lampenkontakte bei Lampenwechsel

+ Umfangreiche Auswahl

Pulverbeschichtete Aluminium Armatur, LED-Röhren in vier Längen als LINESTRA Ersatz

ALUMINIUM STRIPLIGHTS

Ceiling and wall luminaires

+ Extensive design options

Linear luminaire with creative applications in almost any interior design context

+ Easy installation

Consisting of base and attachable LED linear lamp, lamp contacts disconnection during lamp replacement

+ Comprehensive selection

Powder-coated aluminium housing, LED tubes in four lengths as LINESTRA replacement



APPARTEMENTHOTEL FIDELIO

(BAD FÜSSING / GERMANY)

gestaltung | concept & design

Daschner Wohnbau GmbH | Pocking

lichtplanung | lighting planning

RZB Lighting | Bamberg

installation | installer

Elektro Schwarhuber | Ruhstorf an der Rott

fotograf | photographer

Linus Lintner | Berlin







MEGA CONE _____

Pollerleuchten

+ Licht für mehr Sicherheit

Die hochwertige LED-Optik liefert blendfreie Helligkeit und minimiert den Energiebedarf

+ Formschöne Langlebigkeit

Das innovative korrosionsfreie Gehäusekonzept schützt Lichtquelle und Betriebsgeräte sicher vor allen Wettereinflüssen

+ Garantierte Dichtigkeit

Ein ausgeklügeltes Belüftungssystem vermeidet Kondenswasserbildung

MEGA CONE _____

Bollards

+ Light for more safety

The high-quality LED optics provide glare-free brightness whilst minimising energy consumption

+ Attractive durability

The innovative non-corrosive housing concept reliably protects the light source and luminaire equipment against all environmental conditions

+ Watertight guarantee

An ingenious ventilation system avoids condensation

ZONO

Wandleuchten für Außen

+ **Designprämierte WALLSCAPING-Serie**

Vier Leuchtenköpfe - eine Montagebasis, einseitig oder beidseitig abstrahlend, breit- und engstrahlende Lichtverteilung

+ **Ultraschnelle Montage**

Schraubenlose Befestigung der Leuchtenköpfe, Halterung mittels patentiertem Gravalock® System mit Schnappriegel als Diebstahlschutz

+ **Features mit Mehrwert**

Durchdachtes Gehäusekonzept mit Membranventil schützt Lichtquelle und Betriebsgerät, seewasserbeständige Beschichtung

ZONO

Wall luminaires for outdoor use

+ **Award-winning WALLSCAPING range**

Four luminaire tops - one mounting bracket, light emission on one or both sides, wide-beam and narrow-beam light distribution

+ **Ultra-rapid installation**

Screwless attachment of the luminaire head, mounting with the patented Gravalock® system with a latch as theft protection

+ **Features with added value**

Clever housing concept with membrane valve protects the light source and converter, seawater resistant coating







toledo flat

ELZLAND HOTEL PFAUEN

(ELZACH / GERMANY)

gestaltung | concept & design

Schindler Architekten GmbH | Waldkirch

lichtplanung | lighting planning

RZB Lighting | Bamberg

installation | installer

Elektro Prinzbach GmbH | Haslach

fotograf | photographer

Linus Lintner | Berlin







flat slim | basic ball

FLAT SLIM

Decken- und Wandleuchten

+ Kompromisslose Montagefreundlichkeit

Einfachste Installation durch Plug & Play Stecksystem, werkzeuglose Diffusorbefestigung und Wechsel des LED-Moduls

+ Höchste Flexibilität

Hohe Schutzart IP 65 – für Innenräume und den Außenbereich geeignet, mundgeblasenes Dreischicht-Opalglas oder Kunststoffdiffusor (PMMA/PC)

+ Umfangreiche Auswahl

Touch-Dim-fähige DALI- und HF-Bewegungsmelder-Version mit integrierter Korridor-Funktion

FLAT SLIM

Ceiling and wall luminaires

+ Uncompromising ease of installation

Very simple installation thanks to Plug & Play plug-in system, diffuser mounting and exchange of LED module without the use of tools

+ Utmost flexibility

High protection class IP 65 – suitable for indoor and outdoor use, mouth-blown trilaminate opal glass or plastic diffuser (PMMA/PC)

+ Comprehensive selection

Touch-dim-enabled DALI and HF movement sensor version with integrated corridor function

TOLEDO FLAT

Einbau-, Anbau- und Einlege-Downlights

+ Budgetorientierte Downlight-Serie

Superflach, attraktives Preis-Leistungs-Verhältnis, als Sicherheitsleuchte verfügbar

+ Flexibles Baukastenprinzip

2 Bauformen, 9 Größen, Anbaugehäuse, Dekorzylinder aus Chintz-Stoff, Tunable White Versionen etc.

+ Einfache Installation

Werkzeuglose Montage aller Bauteile, Lightguide und Diffusor aus vergilbungsfreiem PMMA

TOLEDO FLAT

Recessed downlights, surface mounted downlights and lay-in luminaires

+ Budget-oriented downlight range

Extra flat, attractive price/performance ratio, available as emergency luminaire

+ Flexible modular principle

2 designs, 9 sizes, surface-mounted housing, decorative cylinder made of chintz, Tunable White versions, a.s.o.

+ Easy installation

Tool-free installation of all components, light guide and diffuser made of non-yellowing PMMA







deecos

BASECOFFEE

(BAMBERG / GERMANY)

gestaltung | concept & design

GASTRO CONSULTING STJERNHOLM | Würzburg

lichtplanung | lighting planning

RZB Lighting | Bamberg

installation | installer

Elektro Weis GmbH & Co. KG | Bischberg

fotograf | photographer

Linus Lintner | Berlin



there is no coffee like
basecoffee®





levido

LEVIDO

Einbau-Downlights

+ **Kompromisslose Montagefreundlichkeit**

Einbaustrahler in zierlichen Abmessungen, Ersatz für 35 W und 50 W Niedervolt-Leuchten

+ **Höchste Flexibilität**

Swing-Version: flexibel ausrichtbar durch Schwenkbereich $\pm 25^\circ$, sehr gute Entblendung durch zurückgesetzte LED (UGR bis zu 7,2)

+ **Umfangreiche Auswahl**

Lichtfarben: 2700 K, 3000 K und 4000 K, Ausführungen in dimmbar DALI und Phasendimmung

LEVIDO

Recessed downlights

+ **Uncompromising ease of installation**

Recessed spotlight in small dimensions, replacement for 35 W and 50 W low voltage luminaires

+ **Utmost flexibility**

Swing version: can be directed flexibly thanks to $\pm 25^\circ$ pivot range, very good glare control thanks to recessed LED (UGR up to 7.2)

+ **Comprehensive selection**

Light colours: 2700 K, 3000 K and 4000 K, versions for DALI and phase cut dimming



CASA MONTAL RESTAURANT

(ZARAGOZA / SPAIN)

gestaltung | concept & design

José Luis Mercadal | Zaragoza

lichtplanung | light planning

RZB Lighting | Spain

installation | installer

Arasitel S L | Mallén

fotograf | photographer

Pegenaute Studio SL | Pamplona







CALIDO _____

Anbaustrahler für Stromschienen

+ **Flexibilität durch Clickbeam**

Mittels Druckmechanismus verstellbare Linsenposition zum Einstellen des Ausstrahlwinkels

+ **Modernes Design**

Ohne sichtbare Kühlrippen, im Zylinder integrierter Konverter, Mini-Version in kleinsten Abmessungen

+ **Praktischer Mehrwert**

Hybridoptiksystem mit Linse und Reflektor für homogene Ausleuchtung, hervorragendes Preis-Leistungs-Verhältnis

CALIDO _____

Surface mounted projectors for tracks

+ **Click beam for flexibility**

Adjustable lens position by means of a pressure mechanism to adjust the beam angle

+ **Modern design**

No visible cooling ribs, integrated converter in cylinder, mini version in tiny dimensions

+ **Practical added value**

Hybrid optical system with lens and reflector for homogeneous lighting, excellent price-performance ratio

HB 105

Wandleuchten für den Außenbereich

+ **RZB Home + Basic**

HB-Leuchten sind energieeffizient, wartungsarm, untereinander kombinierbar und punkten durch ein hervorragendes Preis-Leistungs-Verhältnis

+ **Langlebige Wertigkeit**

Pulverbeschichtetes Aluminium-Druckguss-Gehäuse, Klarglasabdeckung, integriertes Betriebsgerät

+ **Stimmungsvolle Akzentuierung**

Das moderne Design und der sanfte Lichtaustritt eignen sich ideal für Projekte im historischen Innenstädten und dem privaten Umfeld

HB 105

Wall luminaires for outdoor use

+ **RZB Home + Basic**

HB luminaires are energy efficient, almost maintenance-free, combinable and offer an excellent price-performance ratio

+ **Long lasting value**

Powder-coated, die-cast aluminium housing, clear glass diffuser, integrated converter

+ **Atmospheric accent lighting**

The modern design and gentle light output are ideal for projects in historic town centres and for the private sector



hb 105





WORK CAFÉ SANTANDER

(MADRID/SPAIN)

gestaltung | concept & design

SERTA Arquitectos | Madrid

lichtplanung | lighting planning

SERTA Arquitectos | Madrid

installation | installer

MB Electrical Systems | Madrid

fotograf | photographer

Emilio Jara | Madrid





ZONA DE TRABAJO

CALENDRARIO						
FECHA	ACTIVIDAD	RESPONSABLE	ESTADO	FECHA	ACTIVIDAD	RESPONSABLE
01/01	Reunión de equipo	Juan	Completado	01/02	Reunión de equipo	Juan
02/01	Reunión de equipo	Juan	Completado	02/02	Reunión de equipo	Juan
03/01	Reunión de equipo	Juan	Completado	03/02	Reunión de equipo	Juan
04/01	Reunión de equipo	Juan	Completado	04/02	Reunión de equipo	Juan
05/01	Reunión de equipo	Juan	Completado	05/02	Reunión de equipo	Juan
06/01	Reunión de equipo	Juan	Completado	06/02	Reunión de equipo	Juan
07/01	Reunión de equipo	Juan	Completado	07/02	Reunión de equipo	Juan
08/01	Reunión de equipo	Juan	Completado	08/02	Reunión de equipo	Juan
09/01	Reunión de equipo	Juan	Completado	09/02	Reunión de equipo	Juan
10/01	Reunión de equipo	Juan	Completado	10/02	Reunión de equipo	Juan
11/01	Reunión de equipo	Juan	Completado	11/02	Reunión de equipo	Juan
12/01	Reunión de equipo	Juan	Completado	12/02	Reunión de equipo	Juan



LESS IS MORE 27

Lineares Lichtsystem | Anbau-, Pendel- und Einbauleuchten

+ Individuell konfigurierbar

Schnelle, einfache und preisorientierte Umsetzung kreativer Ideen mit Hilfe des LOUI-Konfigurators

+ Minimalistisches Design

Lichtschlitzfreie Verbindungen, ästhetische Reduktion, höchste Licht- und Materialqualität

+ Höchste Flexibilität

Unterschiedliche Lumenpakete und Lichtfarben, Mikroraster, mikroprismatische oder opale Abdeckung

LESS IS MORE 27

Linear lighting system | Surface-mounted, pendant and recessed luminaires

+ Individually configurable

Fast, simple and price-oriented implementation of creative ideas realised with the LOUI-configurator

+ Minimalist design

Slit-free connections, aesthetic reduction, excellent quality of light and material

+ Utmost flexibility

Different lumen packages and light colours, micro louvre, microprismatic or opal diffuser



WOHNMOTEL

(HINTERFORST-ALTSTÄTTEN / SWITZERLAND)

gestaltung | concept & design

Projekt AG | Heerbrugg

lichtplanung | lighting planning

S&S Elektrodesign | Rebstein

installation | installer

rhv elektrotechnik ag | Altstätten

fotograf | photographer

Linus Lintner | Berlin





3016

5100

5003



GSUN S _____

Decken- und Wandleuchten

+ Zuverlässige Sicherheit

Wartungsarme LED-Rettungszeichenleuchte als Deckenanbau- oder Wandanbauvariante

+ Kompromisslose Montagefreundlichkeit

Innovativer Schnellmontageadapter, automatischer, deaktivierbarer Selbsttest, Bemessungs-
betriebsdauer 1/3/8 h einstellbar

+ Werkzeuglose Konfigurationen

Nennbetriebsdauer, Akkuverbindung oder Schaltungsart ohne Eingriff in die Leuchte einstellbar

GSUN S _____

Ceiling and wall luminaires

+ Reliable safety

Low-maintenance LED emergency lighting as ceiling-mounted or wall-mounted version

+ Uncompromising ease of installation

Innovative quick mount adapter, automatic self-test can be deactivated,
adjustable rated operating time 1/3/8 hrs.

+ Tool-free configurations

Rated duration, battery connection or operating mode can be set without having to access
the luminaire

FLAT SLIM

Decken- und Wandleuchten

+ **Kompromisslose Montagefreundlichkeit**

Einfachste Installation durch Plug & Play Stecksystem, werkzeuglose Diffusorbefestigung und Wechsel des LED-Moduls

+ **Höchste Flexibilität**

Hohe Schutzart IP 65 – für Innenräume und den Außenbereich geeignet, mundgeblasenes Dreischicht-Opalglas oder Kunststoffdiffusor (PMMA/PC)

+ **Umfangreiche Auswahl**

Touch-Dim-fähige DALI- und HF-Bewegungsmelder-Version mit integrierter Korridor-Funktion

FLAT SLIM

Ceiling and wall luminaires

+ **Uncompromising ease of installation**

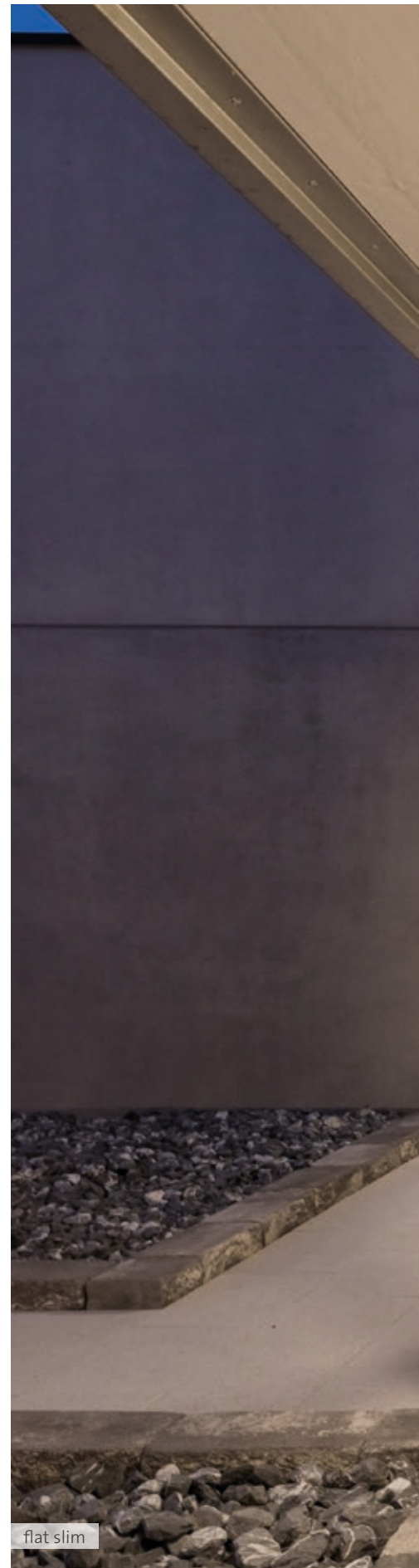
Very simple installation thanks to Plug & Play plug-in system, diffuser mounting and exchange of LED module without the use of tools

+ **Utmost flexibility**

High protection class IP 65 – suitable for indoor and outdoor use, mouth-blown trilaminate opal glass or plastic diffuser (PMMA/PC)

+ **Comprehensive selection**

Touch-dim-enabled DALI and HF movement sensor version with integrated corridor function



flat slim



НЕА
ЛТН





less is more 27

UNIVERSITY MEDICAL CENTER+

(Maastricht / THE NETHERLANDS)

gestaltung | concept & design

BV&H en OCS- Steelcase Nederland
BV&H en Ahrend Inrichters
Lensen Projectinrichters bv en SW Architecten

lichtplanung | lighting planning

RZB Lighting | Bamberg

installation | installer

ENGIE Services Zuid BV | Maastrich

fotograf | photographer

Linus Lintner | Berlin







flatliner slim

FLATLINER SLIM

Deckenanbau- und Pendelleuchten

+ Dekorative Gestaltungsfreiheit

Werkzeuglos montierbarer Stoffschirm in über 70 Standardfarben, Sonderfarben, individuell bedruckbar, schwer entflammbar (B1)

+ Flexible Modulbauweise

Flache Schirmhöhe von nur 60 mm, fünf Durchmesser, Basisleuchte mit effizienter LED-Flächenplatine

+ Kreative Einsatzmöglichkeiten

Gestalterische Ergänzung der Serien Flatliner und Toledo Flatliner z.B. bei massiven Betondecken, ideal für Kindergärten, Seniorenheime, Hotel und Gastronomie

FLATLINER SLIM

Ceiling and pendant luminaires

+ Freedom of decorative design

Fabric lampshade in more than 70 standard colours, special colours, can be printed to order, flame resistant (B1), can be fitted without tools

+ Flexible modular design

Flat shade height of just 60 mm, five diameters, basic luminaire with efficient LED boards

+ Creative applications

Creative addition to the Flatliner and Toledo Flatliner ranges, e.g. for solid concrete ceilings, ideal for playschools, retirement homes, hotels and restaurants

LESS IS MORE 27

Lineares Lichtsystem | Anbau-, Pendel- und Einbauleuchten

+ **Individuell konfigurierbar**

Schnelle, einfache und preisorientierte Umsetzung kreativer Ideen mit Hilfe des LOUI-Konfigurators

+ **Minimalistisches Design**

Lichtschlitzfreie Verbindungen, ästhetische Reduktion, höchste Licht- und Materialqualität

+ **Höchste Flexibilität**

Unterschiedliche Lumenpakete und Lichtfarben, Mikroraster, mikroprismatische oder opale Abdeckung

LESS IS MORE 27

Linear lighting system | Surface-mounted, pendant and recessed luminaires

+ **Individually configurable**

Fast, simple and price-oriented implementation of creative ideas realised with the LOUI-configurator

+ **Minimalist design**

Slit-free connections, aesthetic reduction, excellent quality of light and material

+ **Utmost flexibility**

Different lumen packages and light colours, micro louvre, microprismatic or opal diffuser



less is more 27 | toledo flat





sidelite round | douala

KLINIK GAIS

(GAIS / SWITZERLAND)

gestaltung & lichtplanung | concept & design & light planning

Wagner Interior Architecture & Consulting | Konstanz

elektroplanung | electrical planning

Marquart Elektroplanung + Beratung AG | Buchs SG

installation | installer

rhv elektrotechnik ag | Altstätten

fotograf | photographer

Anna-Tina Eberhard | St. Gallen







FLATLINER _____

Stoffschirmleuchten | Decken- und Pendelleuchten

+ Dekorative LED-Stoffschirmleuchten

Umfangreiche Auswahl an Größen, Formen und Farben, schwer entflammbar (B1)

+ Modulbauweise

Werkzeuglose Montage der Stoffschirme auf der Basisleuchte, über 70 Standardfarben

+ Höchste Planungsfreiheit

Sonderlösungen und bedruckte Ausführungen realisierbar, ideal für Kindergärten, Seniorenheime, Hotel und Gastronomie

FLATLINER _____

Fabric lampshade luminaires | Ceiling and pendant luminaires

+ Decorative LED fabric lampshade luminaires

Large selection of sizes, designs and colours, flame resistant (B1)

+ Modular design

Tool-free mounting of fabric lampshade on the basic luminaire, more than 70 standard colours

+ Highest level of design freedom

Special solutions and printed designs possible, ideal for playschools, retirement homes, hotels and restaurants

DOUALA

Decken-, Wand- und Pendelleuchten

+ **Handwerkliche Perfektion**

Abdeckung aus mundgeblasenem, seidenmattem Drei-Schicht-Opalglas in zwei Größen

+ **Prämiertes Design**

Gewinner von iF-, reddot- und German Design-Award

+ **Umfangreiche Auswahl**

Touch-Dim-fähige DALI- und HF-Bewegungsmelder-Version mit integrierter Korridor-Funktion

DOUALA

Ceiling, wall and pendant luminaires

+ **Perfect craftsmanship**

Diffuser made of mouth-blown, satin-finished three-layer opal glass in two sizes

+ **Award-winning design**

Winner of the iF, Red Dot and German Design Award

+ **Comprehensive selection**

Touch-dim-enabled DALI and HF movement sensor version with integrated corridor function







© H+C - Valérie Clarysse

deecos

APOTHEEK MEULEMEESTER

(LOPPEM / BELGIUM)

gestaltung | concept & design

Hoste Vanhee Interieuratelier | Gent

lichtplanung | lighting planning

RZB Lighting | Belgium

installation | installer

Light-repair BV | Kortrijk

fotograf | photographer

H+C - Valerie Clarysse | Kluisbergen || Hoste Vanhee Interieuratelier | Gent



© H+C - Valerie Clarysse



APOTHEKE



© Hostas Vanhee Interieuratelier

hb 203

HB 203

Pollerleuchten

+ RZB Home + Basic

HB-Leuchten sind energieeffizient, wartungsarm, untereinander kombinierbar und punkten durch ein hervorragendes Preis-Leistungs-Verhältnis

+ Langlebige Wertigkeit

Pulverbeschichtetes Aluminium-Druckguss-Gehäuse, opaler Diffusor aus schlagzähem Polycarbonat, integriertes Betriebsgerät

+ Stimmungsvolle Akzentuierung

Das moderne Design und der sanfte Lichtaustritt eignen sich ebenso für Projekte im privaten Umfeld

HB 203

Bollards

+ RZB Home + Basic

HB luminaires are energy efficient, almost maintenance free, combinable and offer an excellent price performance ratio

+ Lasting value

Powder-coated, die-cast aluminium housing, opal diffuser made of shockproof polycarbonate, integrated converter

+ Atmospheric accent lighting

The modern design and gentle light output are also ideal for projects in the private sector



FIT ONE

(INGOLSTADT / GERMANY)

gestaltung | concept & design

Nowak + Thaler Architekten GmbH | Regensburg

lichtplanung | lighting planning

RZB Lighting | Bamberg

installation | installer

RGS Technischer Service GmbH | Ingolstadt

fotograf | photographer

Linus Lintner | Berlin





VIDEO
ÜBERWACHT



KURS ÄNDERUNGEN
Dienstag 20. Nov
18 Uhr BodyCombat statt
BodyAttack



FIT/ONE





GSUN S

Decken- und Wandleuchten

+ Zuverlässige Sicherheit

Wartungsarme LED-Rettungszeichenleuchte als Deckenanbau- oder Wandanbauvariante

+ Kompromisslose Montagefreundlichkeit

Innovativer Schnellmontageadapter, automatischer, deaktivierbarer Selbsttest, Bemessungsbetriebsdauer 1/3/8 h einstellbar

+ Werkzeuglose Konfigurationen

Nennbetriebsdauer, Akkuverbindung oder Schaltungsart ohne Eingriff in die Leuchte einstellbar

GSUN S

Ceiling and wall luminaires

+ Reliable safety

Low-maintenance LED emergency lighting as ceiling-mounted or wall-mounted version

+ Uncompromising ease of installation

Innovative quick mount adapter, automatic self-test can be deactivated, adjustable rated operating time 1/3/8 hrs.

+ Tool-free configurations

Rated duration, battery connection or operating mode can be set without having to access the luminaire

CENTRYXX

Decken- und Wandleuchten

+ Universelle Sicherheitsleuchte

Rettungswegbeleuchtung mit hoher Schutzart IP 65, geeignet für den Einsatz in der Lebensmittel- und Getränkeindustrie, ballwurfsicher

+ Technische Features mit Mehrwert

Großer Leuchtenabstand durch spezielle Linsen, geringe Wartungskosten durch automatischen Selbsttest

+ Umfangreiche Serie

Für große Raumhöhen, Wandmontage mit ausrichtbarer LED, Rettungswegkennzeichnung, Kennzeichnung und Beleuchtung von Brandbekämpfungs-, Brandmelde- und Erste-Hilfe-Stellen

CENTRYXX

Ceiling and wall luminaires

+ Universal emergency luminaire

Escape route illumination with high protection class IP 65, suitable for use in the food and drink industry, ball impact proof

+ Technical features with added value

Wide luminaire spacing thanks to special lenses, low maintenance costs thanks to automatic self-test

+ Comprehensive range

For large ceiling heights, wall mounting with directional LED, escape route marking, identification and illumination of fire-fighting equipment, fire alarm systems and first aid points





INDU STRY





WEINGUT VAN VOLXEM

(WILTINGEN / GERMANY)

gestaltung | concept & design

Georg Hellwig Concepts | Seligenstadt

elektroplanung | electrical planning

Elektro Benzmüller GmbH | Saarburg

installation | installer

Elektro Benzmüller GmbH | Saarburg

fotograf | photographer

Michael Meschede Video Fotowerbung | Kaufungen







PLANOX ECO

Decken- und Wandleuchten

+ Universelle Feuchtraumleuchte

MultiLumen-Funktion, hohe Schutzart IP 66, geeignet für den Einsatz in der Lebensmittel- und Getränkeindustrie

+ Technische Features mit Mehrwert

320-Grad-Lichtabgabe, serienmäßige Durchgangsverdrahtung, Gehäuse aus schlagzähem Polycarbonat

+ Zeitsparende Montage

Flexible Installation durch verschiebbare Montagebügel, ideal bei Leuchtaustausch

PLANOX ECO

Ceiling and wall luminaires

+ Universal moisture-proof luminaires

MultiLumen-function, high protection class IP 66, suitable for use in the food and drink industry

+ Technical features with added value

320-degree light output, through-wiring as standard, housing made of shockproof PC, sliding mounting bracket

+ Time-saving mounting

Flexible installation thanks to sliding mounting bracket, ideal for luminaire replacement







planox pro

LANDGARD

(STRAELEN-HERONGEN / GERMANY)

elektroplanung | electrical planning

Op het Veld Belfeld | Belfeld

lichtplanung | lighting planning

RZB Lighting | Bamberg

installation | installer

Op het Veld Belfeld | Belfeld

fotograf | photographer

Linus Lintner | Berlin



Landgard



ages-
Specials
&
zeitliche
wahl

Kaffee
2,-

Kaffee
NACHT
2,-

SCH
TABELLE
WIKI

KASSE

PFLAN

WITTE BEEREN
FRISCHE



LEDONA

Einbau-Downlights

+ Designorientierte Serie

Runde und quadratische Bauformen in je drei Baugrößen und zwei Lichtfarben

+ Vielfältige Einsatzmöglichkeiten

In der Schutzart IP 65: ballwurfsicher, geeignet für die Lebensmittel- und Getränkeindustrie

+ Exzellente Lichtqualität

Sehr gute Entblendung und Farbwiedergabe bei hohem Leuchtenbetriebswirkungsgrad

LEDONA

Recessed downlights

+ Design-oriented range

Round and square designs, each available in three sizes and two light colours

+ Wide range of potential applications

In protection class IP 65: ball impact proof, suitable for use in the food and drink industry

+ Excellent light quality

Very good glare control and colour rendering with high light output ratio

PLANOX PRO

Decken- und Wandleuchten

+ Designprämierte Feuchtraumleuchte

Hohe Schutzart IP 66, geeignet für den Einsatz in der Lebensmittel- und Getränkeindustrie und feuergefährdete Betriebsstätten

+ Technische Features mit Mehrwert

Rückwärtige Deckenaufhellung, serienmäßige Durchgangsverdrahtung, Gehäuse und Endkappen aus schlagzähem PC, Verwendung mit Lichtmanagementsystemen

+ Zeitsparende Montage

Flexible Installation durch verschiebbare Montagebügel, ideal bei Leuchtaustausch beidseitige Kabelinstallation durch Drehverschluss

PLANOX PRO

Ceiling and wall luminaires

+ Award-winning moisture-proof luminaires

High protection class IP 66, suitable for use in the food and drink industry and premises where there is a fire risk

+ Technical features with added value

Indirect light to illuminate the ceiling, through-wiring as standard, housing and end caps made of shockproof PC, use with light management systems

+ Time saving mounting

Flexible installation thanks to sliding mounting bracket, ideal for luminaire replacement, cable installation on both sides through turn lock fastener



planox pro





CHÂTEAU D'EAU GASPERICH

(NIEDERANVEN / LUXEMBOURG)

gestaltung | concept & design

Jim Clemes Associates | Esch-sur-Alzette

lichtplanung | lighting planning

RZB Lighting | Belgium

installation | installer

SOCOM | Luxembourg

fotograf | photographer

Linus Lintner | Berlin







PLANOX TUBE

Rohrleuchten

+ Universelle Feuchtraumleuchte

Hohe Schutzart IP 67, geeignet für den Einsatz in der Lebensmittel- und Getränkeindustrie und feuergefährdete Betriebsstätten

+ Technische Features mit Mehrwert

Drehbarer Ausstrahlwinkel 260°, austauschbare LED-Einheit, Gehäuse aus schlagzähem Polycarbonat

+ Umfangreiche Serie

TUBE FARM: DLG geprüfte ammoniakbeständige Versionen, Wand-, Decken- und Pendelmontage möglich

PLANOX TUBE

Tube luminaires

+ Universal moisture-proof luminaires

High protection class IP 67, suitable for use in the food and drink industry and premises where there is a fire risk

+ Technical features with added value

Beam angle can be rotated 260°, exchangeable LED unit, housing made of shockproof polycarbonate

+ Comprehensive range

TUBE FARM: DLG-tested ammonia-resistant versions, wall, ceiling and pendant mounting possible



ralite highbay II

HEIZZENTRALE

(ALTSTÄTTEN / SWITZERLAND)

gestaltung | concept & design

NRG A AG | Altstätten

lichtplanung | lighting planning

RZB Swiss Lighting AG | Wohlen

elektroplanung | electrical planning

NRG A AG | Altstätten

fotograf | photographer

Linus Lintner | Berlin



RALITE HIGHBAY II

Hallenstrahler für Innen- und Außenräume

+ Universelle Einsatzmöglichkeiten

Hohe Schutzart IP 66, geeignet für den Einsatz in der Lebensmittel- und Getränkeindustrie, ideal in feuergefährdeten Betriebsstätten, ballwurfsicher

+ Maximale Leistung

Hochentwickelte COB-LED-Technologie, Einzelteile und LED tauschbar, vertikal angeordnete Kühlrippen vermeiden Staubablagerungen und sorgen für konstante Wärmeabfuhr

+ Zeitsparende Installation

Werkzeuglose Montage und praktische 1-Punkt-Aufhängung

RALITE HIGHBAY II

Highbay luminaires for indoor and outdoor use

+ Universal applications

High protection class IP 66, suitable for use in the food and drink industry, ideal in premises where there is a fire risk, ball impact proof

+ Utmost performance

Advanced COB LED technology, individual components and LEDs are replaceable, vertical cooling ribs avoid deposits of dust and dirt and ensure constant heat dissipation

+ Quick installation

Assembly without tools and practical single-point suspension



ralite highbay II





less is more 27

UCE DRUCKSERVICE

(HEINERSREUTH / GERMANY)

gestaltung | concept & design

RK Next Architekten – Kufner PartGmbB | Bayreuth

lichtplanung | lighting planning

RK Next Architekten – Kufner PartGmbB | Bayreuth

installation | installer

Fränkische Baugesellschaft Freileitungsbau- und Elektroinstallation GmbH | Bayreuth

fotograf | photographer

Felix Meyer Fotografie | Bayreuth







LESS IS MORE 27 _____

Lineares Lichtsystem | Anbau-, Pendel- und Einbauleuchten

+ Individuell konfigurierbar

Schnelle, einfache und preisorientierte Umsetzung kreativer Ideen mit Hilfe des LOUI-Konfigurators

+ Minimalistisches Design

Lichtschlitzfreie Verbindungen, ästhetische Reduktion, höchste Licht- und Materialqualität

+ Höchste Flexibilität

Unterschiedliche Lumenpakete und Lichtfarben, Mikroraster, mikroprismatische oder opale Abdeckung

LESS IS MORE 27 _____

Linear lighting system | Surface-mounted, pendant and recessed luminaires

+ Individually configurable

Fast, simple and price-oriented implementation of creative ideas realised with the LOUI-configurator

+ Minimalist design

Slit-free connections, aesthetic reduction, excellent quality of light and material

+ Utmost flexibility

Different lumen packages and light colours, micro louvre, microprismatic or opal diffuser



FISCHER DRUCK

(PEINE / GERMANY)

gestaltung | concept & design

Fischer Druck GmbH | Peine

lichtplanung | lighting planning

vph GmbH & Co. KG | Hemmingen

installation | installer

vph GmbH & Co. KG | Hemmingen

fotograf | photographer

Linus Lintner | Berlin







PLANOS _____

Lichtbandsystem

+ **Exzellente Farbwiedergabe**

Sondervariante in Lichtfarbe 950 und D50 Zertifizierung - ideal für den Einsatz in Druckereien

+ **Höchste Flexibilität**

Integration von Strahlern, Sicherheitsbeleuchtung und Lichtmanagementsystemen

+ **Vielfältige Einsatzmöglichkeiten**

Vier Lichtverteilungen, gleichmäßiger Lichtaustritt, IP 54, ideal für feuergefährdete Betriebsstätten

PLANOS _____

Continuous line luminaire system

+ **Excellent colour rendering**

Special version in light colour 950 and D50 certification – ideal for use in printing plants

+ **Utmost flexibility**

Integration of spotlights, emergency lighting and light management systems

+ **Wide range of potential applications**

Four light distribution options, uniform light output, IP 54, ideal for premises where there is a fire risk

APPENDIX



RZB PORTRAIT

SMART TECHNOLOGY. EXCELLENT DESIGN.

»Smart Technology und Excellent Design« sind für uns Kern und Basis jeder Entwicklung. Für unsere Gestaltungsarbeit nahmen wir bereits über 75 international anerkannte Designpreise entgegen und wurden vom Rat für Formgebung in das Buch »Die großen deutschen Marken« aufgenommen. RZB erhielt bereits zum dritten Mal das »Top 100«-Siegel, damit gehören wir zu den innovativsten und wirtschaftlich erfolgreichsten Unternehmen im deut-

schen Mittelstand. Die Kernkompetenzen unseres Unternehmens liegen in der werkseigenen Produktentwicklung, Fertigung und Qualitätssicherung in zertifizierten Prüflaboren am Standort Bamberg. Über 700 Mitarbeiter widmen sich hier jeden Tag aufs Neue mit Herz und Hand einer großen Aufgabe: die Zukunft des Lichts maßgeblich mitzubestimmen.

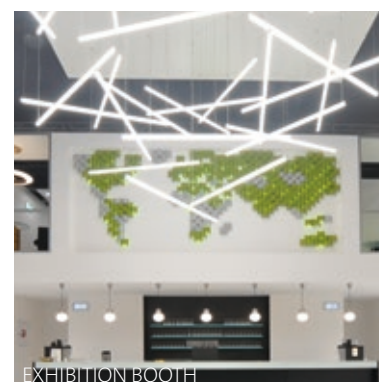


360° LIGHT COMPETENCE

SMART TECHNOLOGY. EXCELLENT DESIGN.

»Smart Technology and Excellent Design« are for us core and basis of all developments. We have received more than 75 internationally renowned design awards for our design work and were included in the German Design Council's book »Die großen deutschen Marken« (»Major German Brands«). For the 3rd time already, RZB was awarded the »Top 100« seal of approval and is one of the most innova-

tive and most successful SMEs. Our company's core competences are in-house product development, production and quality assurance in certified test laboratories at the headquarters in Bamberg. Day in, day out, more than 700 highly committed employees devote themselves to a great task: making a significant contribution towards defining the future of light.



IMPRINT

RZB RUDOLF ZIMMERMANN, BAMBERG GMBH

RHEINSTRASSE 16 | 96052 BAMBERG | GERMANY | WWW.RZB.DE | INFO@RZB-LEUCHTEN.DE

Herausgeber:

Dr.-Ing. Alexander Zimmermann

RZB Rudolf Zimmermann, Bamberg GmbH

Redaktion:

Dipl.-Ing. Cordula Lübbehusen

Grafik & Design:

Tobias Föbel

Irrtum und technische Änderungen vorbehalten.

Stand: 02/2020

KATGI005

Editor:

Dr.-Ing. Alexander Zimmermann

RZB Rudolf Zimmermann, Bamberg GmbH

Editorial direction:

Dipl.-Ing. Cordula Lübbehusen

Graphic & Design:

Tobias Föbel

Errors and technical modifications reserved.

Update February 2020

KATGI005

Titel:

National Museum of Qatar

Fotograf | Photographer: Iwan Baan | Amsterdam



RZB
Rudolf Zimmermann,
Bamberg GmbH

Rheinstraße 16
96052 Bamberg
Deutschland

(D, A, CH)

Telefon +49 951/79 09-0

Fax +49 951/79 09-198

www.rzb.de

info@rzb-leuchten.de

(other countries)

Phone +49 951/79 09-374

Fax +49 951/79 09-212

www.rzb-lighting.com

export@rzb.eu

