

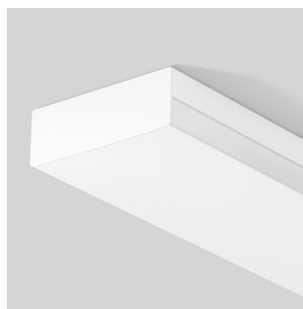
PLANADO

EEN KLASSIEK ARMATUUR OPNIEUW GEDEFINIEERD

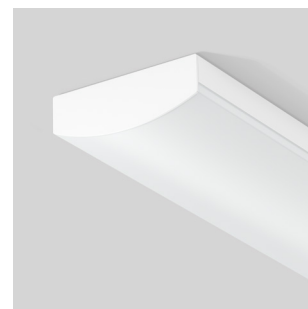
PLANADO

Overzicht

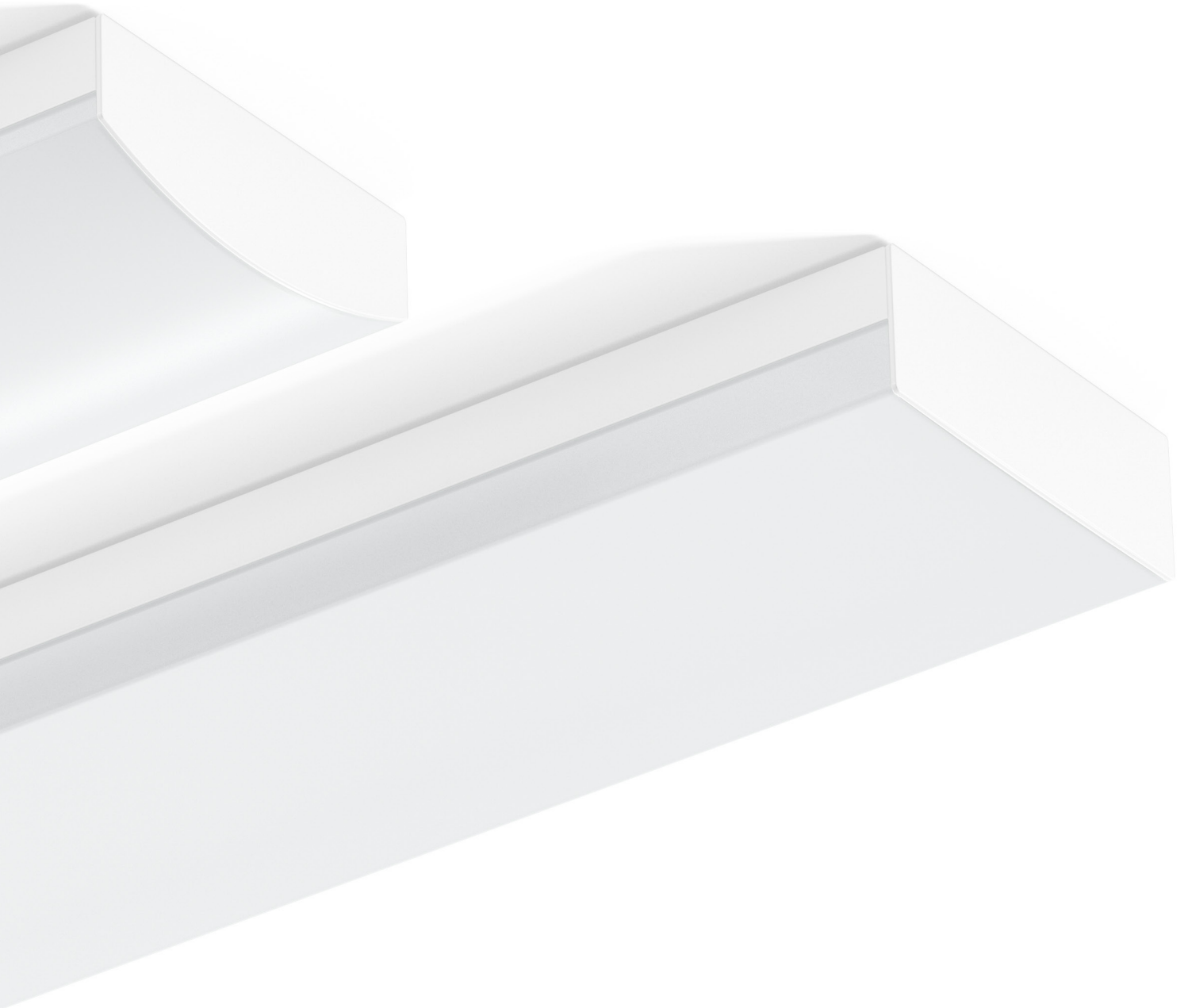
Plafond- en wandarmaturen



PLANADO
Pagina 10-11

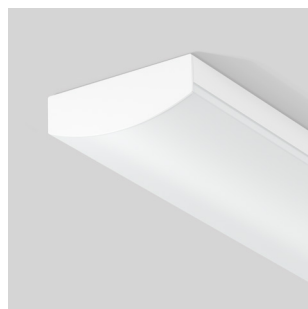
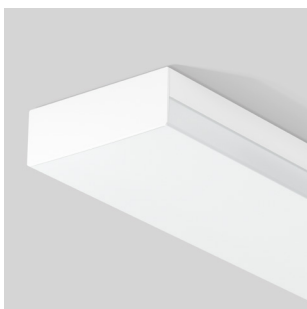


PLANADO
Pagina 12-13



Gecombineerde armaturen voor vluchtwegverlichting

Armatuur voor vluchtwegmarkering



PLANADO
Pagina 14

PLANADO
Pagina 15

PLANADO
Pagina 16

PLANADO
Pagina 17



PLANADO

Een klassiek armatuur opnieuw gedefinieerd

Met dit opbouw armatuur gaat u gegarandeerd niet kopje onder

PLANADO is de perfecte allrounder en 1:1 vervanger voor fluorescentielampen. De MultiLumen diffusorarmatuur van gepoedercoat plaatstaal is uitgerust met een vervangbare LED-unit met een lange levensduur.

De opbouw armatuur met standaard doorvoerbedrading overtuigt ook door haar hoge beschermingsgraad. Daardoor is hij ideaal voor gebruik in trappenhuizen, gangen of kantines.

Hoekig of afgerond - PLANADO is verkrijgbaar met twee verschillende diffusordesigns in telkens drie afmetingen - zelfs voor de lastigste saneringsgevallen is er een geschikte variant.

Architectuur

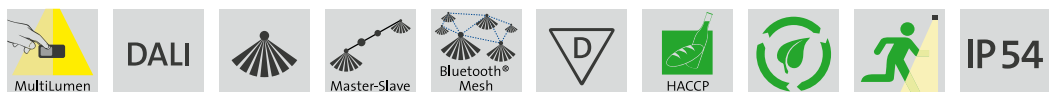
- ⊕ **Designgericht:** Mooi vorm gegeven en efficient opbouw armatuur.
- ⊕ **Duurzaam:** Diffusor van niet-vergelende kunststof(PMMA).
- ⊕ **Duurzaam:** Geen wegwerplamp. Milieuvriendelijk en grondstofbesparend dankzij uitwisselbare componenten.
- ⊕ **Gecertificeerd:** Goedgekeurd voor gebruik in de levensmiddelen- en drankenindustrie.
- ⊕ **Combineerbaar:** Ook als noodverlichting volgens EN ICE 60598-2-22.

Lichtplanning

- ⊕ **Gelijkmatig:** Optisch systeem met 2 componenten voor een homogene en zachte verlichting van het hele lichtgevende vlak.
- ⊕ **Beschermd:** IP54 bij gebruik op plaatsen waar hoge eisen gesteld worden.
- ⊕ **Variabel:** MultiLumen varianten - Lichtstroom is in 4 niveaus instelbaar.
- ⊕ **Smart Lighting:** HF-bewegingsmelder met een DALI-interface en een Bluetooth®-interface voor het schakelen, dimmen en verbinden van afzonderlijke armaturen tot een complexe verlichtingsinstallatie.

Installation

- ⊕ **Voordeel:** Perfect voor 1 op 1 vervanging van de armaturen bij renovatie.
- ⊕ **Standaard:** Doorvoer bekabeling bij toepassing van meerdere armaturen.
- ⊕ **Gemakkelijk te monteren:** Eenvoudige, comfortabele montage.



PLANADO

Overzicht

IP54

Behuizing en eindkappen van staalplaat met poedercoating, zonder zichtbare schroeven.

Eindstop met duurzame siliconen schuimafdichting.



Geen wegwerparmatuur dankzij uitwisselbare componenten.



Goedgekeurd voor gebruik in de levensmiddelen- en drankenindustrie.



MultiLumen:
instelbaarheid van het lichtstroom in 4 niveaus.

Diffusor van niet-vergelende kunststof (PMMA) opaal.



Ook als noodverlichting volgens EN ICE 60598-2-22.



Armatuuren met begrensde oppervlaktetemperatuur volgens DIN EN 60598-2-24 voor gebruik in een omgeving waar een afzetting van niet-geleidend stof op de armatuur kan worden verwacht.

Optisch systeem met 2 componenten voor een homogene en zachte verlichting van het hele lichtgevende vlak.



Varianten met bewegingsmelder



De armatuur met sensor (master) stuurt verschillende andere armaturen zonder sensor (slave) aan.



HF-melder met geïntegreerde corridor-functie.

HF-bewegingsmelder met een **Bluetooth®interface** en een DALI broadcast interface voor het schakelen, dimmen en verbinden van afzonderlijke armaturen.

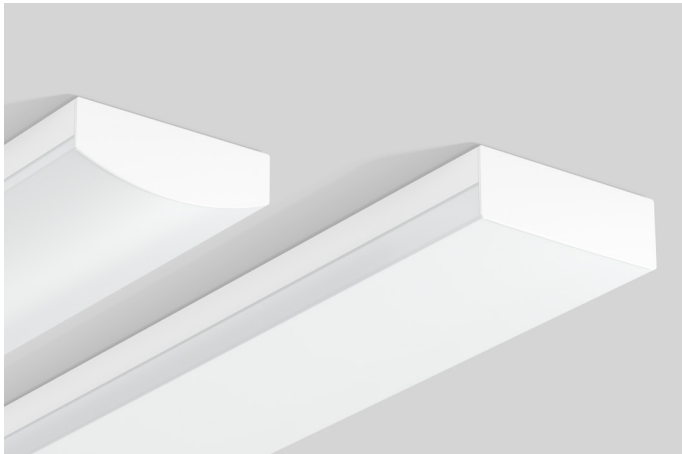
Mesh-sensoren maken onderling een draadloze verbinding. Dit maakt flexibele configuratie via smartphone of tablet mogelijk.



Met de Corridor-functie kunnen de armaturen zo worden geconfigureerd dat zij een restlichtsterkte van 10 hebben wanneer geen beweging meer wordt geregistreerd.

PLANADO

Mijn sterke punten in detail



+ Plat of gebogen? Dat is de vraag hier

Er kan worden gekozen uit twee verschillende vormen - de klassiek gebogen diffusorarmatuur of de lineair rechtlijnige armatuur. Het speciaal op elkaar afgestemde 2-componenten optisch systeem zorgt bij beide vormen voor een homogene en zachte verlichting van het gehele lichtuitstralende oppervlak en daarmee voor een aangenaam gelijkmatig licht in de ruimte. Plat of gebogen - deze beslissing is nu aan u!



+ Ik ga niets krijgen niets komt er in

Dankzij de beschermingsgraad IP54 kan de Planado ook worden gebruikt waar hogere eisen worden gesteld. De interne veervangers en de duurzame afdichting van siliconenschuim zorgen ervoor dat er niets in de armatuur kan binnendringen.



+ Wegwerp? Niet met mij!

Dankzij de uitneembare en vervangbare voorschakelbak met LED-printplaat en voorschakelapparatuur kan elk onderdeel van de armatuur afzonderlijk worden uitgewisseld en vervangen. Dit is niet alleen gemakkelijk voor het budget, maar ook voor ons milieu en onze hulpbronnen.



Licht(punt)

- ⊕ Lichtrendement tot 137 lm/W.
- ⊕ Lichtstroom tot 7400 lm.
- ⊕ Kleurtemperatuur 3000 K en 4000 K.
- ⊕ Kleurweergave Ra > 80.
- ⊕ UGR < 22 tot < 25.
- ⊕ Symmetrische lichtverdeling.
- ⊕ LED-levensduur 50000 h (L80/B10).
- ⊕ Zeer geringe kleurtoleranties, 3-voudig MacAdam (3 SDCM).
- ⊕ 1:1 vervanging voor fluorescentielampen.





PLANADO

Productoverzicht



Plafond- en wandarmaturen | PLANADO

Beschermingsgraad: **IP 54** plafondmontage, **IP 50** wandmontage

Beschermingsklasse: I

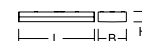
Schokweerstand: IK05

Behuizing en einkappen van plaatstaal, gepoedercoat. Rechthoekige diffusor van niet-vergelende kunststof (PMMA) opaal. Speciaal afgestemd optisch systeem met 2 componenten voor een homogene en zachte verlichting van het hele lichtgevende vlak. Einkappen zonder zichtbare schroeven, met duurzame afdichting van siliconenschuim. Converter ingebouwd. Vervangbare en uitneembare LED-module.

⚠ Armaturen met begrensde oppervlaktetemperatuur volgens EN 60598-2-24 voor gebruik in een omgeving waar een afzetting van niet-geleidend stof op de armatuur kan worden verwacht.

Leverbare kleur: 2 = wit

MultiLumen: Instelbaarheid van de lichtstroom in 4 niveaus. Af fabriek ingesteld op de hoogste lichtstroom.



Vergelijk LED : konventionele lampen

LED 10 W ≈

2 x 18 W T26 (52 W P_{sys})

LED 17 W ≈

3 x 18 W T26 (78 W P_{sys})

LED 25 W ≈

2 x 36 W T26 (86 W P_{sys})

LED 38 W ≈

3 x 36 W T26 (129 W P_{sys})

LED 42 W ≈

2 x 58 W T26 (134 W P_{sys})

LED 57 W ≈

3 x 58 W T26 (201 W P_{sys})

Bestelnummer	Afmetingen [mm]	Lichtkleur	Effectieve lichtstroom [lm]	Systeemvermogen [W]	Armatuur efficiëntie* [lm/W]	UGR	Sturing
Plafond- en wandarmaturen							
Lengte L 600 mm							
312621.002 *	L 600, B 160, H 58	830	1250...2050	10...17	129	21,8...23,5	on/off
312621.002.76	L 600, B 160, H 58	830	2050	17	121	23,5	DALI
312621.002.1 *	L 600, B 160, H 58	840	1300...2100	10...17	133	21,9...23,6	on/off
312621.002.1.76	L 600, B 160, H 58	840	2100	17	124	23,6	DALI
Lengte L 1200 mm							
312622.002 *	L 1200, B 160, H 58	830	3150...4750	25...38	131	22,6...24	on/off
312622.002.76	L 1200, B 160, H 58	830	4750	38	125	24	DALI
312622.002.1 *	L 1200, B 160, H 58	840	3300...4950	25...38	136	22,7...24,1	on/off
312622.002.1.76	L 1200, B 160, H 58	840	4950	38	130	24,1	DALI
Lengte L 1500 mm							
312623.002 *	L 1500, B 160, H 58	830	5500...7150	42...57	131	23,8...24,7	on/off
312623.002.76	L 1500, B 160, H 58	830	7150	57	125	24,7	DALI
312623.002.1 *	L 1500, B 160, H 58	840	5700...7400	42...57	136	23,9...24,8	on/off
312623.002.1.76	L 1500, B 160, H 58	840	7400	57	130	24,8	DALI

* **MultiLumen:** Aanduiding van de laagste en hoogste lichtstroom. Specifieke informatie is te vinden op www.rzb.de.

Prijsgroep 21

Plafond- en wandarmaturen | PLANADO - Bewegingssensor

Beschermingsgraad: **IP 54** plafondmontage, **IP 50** wandmontage

Beschermingsklasse: I

Schokweerstand: IK05

Behuizing en eindkappen van plaatstaal, gepoedercoat. Rechthoekige diffusor van niet-vergelende kunststof (PMMA) opaal. Speciaal afgestemd optisch systeem met 2 componenten voor een homogene en zachte verlichting van het hele lichtgevende vlak. Eindkappen zonder zichtbare schroeven, met duurzame afdichting van siliconenschuim. Converter ingebouwd. Vervangbare en uitneembare LED-module.

▽ Armaturen met begrensde oppervlaktetemperatuur volgens EN 60598-2-24 voor gebruik in een omgeving waar een afzetting van niet-geleidend stof op de armatuur kan worden verwacht.

Leverbare kleur: 2 = wit

MultiLumen: Instelbaarheid van de lichtstroom in 4 niveaus. Af fabriek ingesteld op de hoogste lichtstroom.



Parameters van de bewegingsmelder voor plafondmontage tot 4,0 m of wandmontage tot 2,5 m:

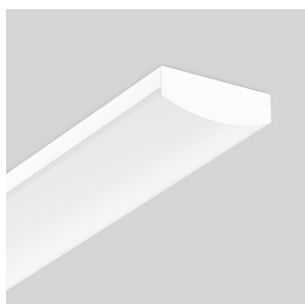
- HF-melder 5,8 GHz met geïntegreerde corridor-functie.
- Detectiehoek 30°-150°.
- Detectiebereik tot 6 m radiaal, afhankelijk van de montagesituatie en de diffusor/afdekking.
- Wachtijd, daglichtdrempel en gevoeligheid instelbaar via app.
- Sensoren via Bluetooth® koppelbaar.
- Als hoofdarkatuur schakelbaar tot 400 W (weerstandsbelasting), 300 VA (LED).

Bestelnummer	Afmetingen [mm]	Lichtkleur	Effectieve lichtstroom [lm]	Systeemvermogen [W]	Armatuur efficiëntie* [lm/W]	UGR	Sturing
Plafond- en wandarmaturen met geïntegreerde bewegingsmelder							
Prijsgroep 21							
Lengte L 600 mm							
312621.002.19 *	L 600, B 160, H 58	830	1250...2050	11...18	119	21,8...23,5	on/off
312621.002.76.19	L 600, B 160, H 58	830	2050	18	114	23,5	DALI
312621.002.1.19 *	L 600, B 160, H 58	840	1300...2100	11...18	123	21,9...23,6	on/off
312621.002.1.76.19	L 600, B 160, H 58	840	2100	18	117	23,6	DALI
Lengte L 1200 mm							
312622.002.19 *	L 1200, B 160, H 58	830	3150...4750	26...39	127	22,6...24	on/off
312622.002.76.19	L 1200, B 160, H 58	830	4750	39	122	24	DALI
312622.002.1.19 *	L 1200, B 160, H 58	840	3300...4950	26...39	132	22,7...24,1	on/off
312622.002.1.76.19	L 1200, B 160, H 58	840	4950	39	127	24,1	DALI
Lengte L 1500 mm							
312623.002.19 *	L 1500, B 160, H 58	830	5500...7150	43...58	128	23,8...24,7	on/off
312623.002.76.19	L 1500, B 160, H 58	830	7150	58	123	24,7	DALI
312623.002.1.19 *	L 1500, B 160, H 58	840	5700...7400	43...58	133	23,9...24,8	on/off
312623.002.1.76.19	L 1500, B 160, H 58	840	7400	58	128	24,8	DALI

* **MultiLumen:** Aanduiding van de laagste en hoogste lichtstroom. Specifieke informatie is te vinden op www.rzb.de.

PLANADO

Productoverzicht



Vergelijk LED : konventionele lampen

LED 10 W ≈
2 x 18 W T26 (52 W P_{sys})

LED 17 W ≈
3 x 18 W T26 (78 W P_{sys})

LED 25 W ≈
2 x 36 W T26 (86 W P_{sys})

LED 38 W ≈
3 x 36 W T26 (129 W P_{sys})

LED 42 W ≈
2 x 58 W T26 (134 W P_{sys})

LED 57 W ≈
3 x 58 W T26 (201 W P_{sys})

Plafond- en wandarmaturen | PLANADO

Beschermingsgraad: **IP 54** plafondmontage, **IP 50** wandmontage

Beschermingsklasse: I

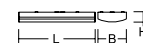
Schokweerstand: IK05

Behuizing en eindhaken van plaatstaal, gepoedercoat. Gebogen diffusor van niet-vergelende kunststof (PMMA) opaal. Speciaal afgestemd optisch systeem met 2 componenten voor een homogene en zachte verlichting van het hele lichtgevende vlak. Eindhaken zonder zichtbare schroeven, met duurzame afdichting van siliconenschuim. Converter ingebouwd. Vervangbare en uitneembare LED-module.

▽ Armaturen met begrenste oppervlaktetemperatuur volgens EN 60598-2-24 voor gebruik in een omgeving waar een afzetting van niet-geleidend stof op de armatuur kan worden verwacht.

Leverbare kleur: 2 = wit

MultiLumen: Instelbaarheid van de lichtstroom in 4 niveaus. Af fabriek ingesteld op de hoogste lichtstroom.



Bestelnummer	Afmetingen [mm]	Lichtkleur	Effectieve lichtstroom [lm]	Systeemvermogen [W]	Armatuur efficiëntie* [lm/W]	UGR	Sturing	Prijsgroep 21
Plafond- en wandarmaturen								
Lengte L 600 mm								
312624.002 *	L 600, B 160, H 58	830	1200...2050	10...17	125	21,5...23,3	on/off	
312624.002.76	L 600, B 160, H 58	830	2050	17	121	23,3	DALI	
312624.002.1 *	L 600, B 160, H 58	840	1250...2050	10...17	129	21,6...23,3	on/off	
312624.002.1.76	L 600, B 160, H 58	840	2050	17	121	23,3	DALI	
Lengte L 1200 mm								
312625.002 *	L 1200, B 160, H 58	830	3100...4600	25...38	124	22,4...23,8	on/off	
312625.002.76	L 1200, B 160, H 58	830	4600	38	121	23,8	DALI	
312625.002.1 *	L 1200, B 160, H 58	840	3200...4800	25...38	128	22,5...23,9	on/off	
312625.002.1.76	L 1200, B 160, H 58	840	4800	38	126	23,9	DALI	
Lengte L 1500 mm								
312626.002 *	L 1500, B 160, H 58	830	5350...6900	42...57	127	23,5...24,4	on/off	
312626.002.76	L 1500, B 160, H 58	830	6900	57	121	24,4	DALI	
312626.002.1 *	L 1500, B 160, H 58	840	5550...7200	42...57	132	23,6...24,5	on/off	
312626.002.1.76	L 1500, B 160, H 58	840	7200	57	126	24,5	DALI	

* **MultiLumen:** Aanduiding van de laagste en hoogste lichtstroom. Specifieke informatie is te vinden op www.rzb.de.

Plafond- en wandarmaturen | PLANADO - Bewegingssensor

Beschermingsgraad: **IP 54** plafondmontage, **IP 50** wandmontage

Beschermingsklasse: I

Schokweerstand: IK05

Behuizing en eindhaken van plaatstaal, gepoedercoat. Gebogen diffusor van niet-vergelende kunststof (PMMA) opaal. Speciaal afgestemd optisch systeem met 2 componenten voor een homogene en zachte verlichting van het hele lichtgevende vlak. Eindhaken zonder zichtbare schroeven, met duurzame afdichting van siliconenschuim. Converter ingebouwd. Vervangbare en uitneembare LED-module.

▽ Armaturen met begrensde oppervlaktetemperatuur volgens EN 60598-2-24 voor gebruik in een omgeving waar een afzetting van niet-geleidend stof op de armatuur kan worden verwacht.

Leverbare kleur: 2 = wit

MultiLumen: Instelbaarheid van de lichtstroom in 4 niveaus. Af fabriek ingesteld op de hoogste lichtstroom.



Parameters van de bewegingsmelder voor plafondmontage tot 4,0 m of wandmontage tot 2,5 m:

- HF-melder 5,8 GHz met geïntegreerde corridor-functie.
- Detectiehoek 30°-150°.
- Detectiebereik tot 6 m radiaal, afhankelijk van de montagesituatie en de diffusor/afdekking.
- Wachtijd, daglichtdrempel en gevoeligheid instelbaar via app.
- Sensoren via Bluetooth® koppelbaar.
- Als hoofdarkatuur schakelbaar tot 400 W (weerstandbelasting), 300 VA (LED).

Bestelnummer	Afmetingen [mm]	Lichtkleur	Effectieve lichtstroom [lm]	Systeemvermogen [W]	Armatuur efficiëntie* [lm/W]	UGR	Sturing
Plafond- en wandarmaturen met geïntegreerde bewegingsmelder							
Lengte L 600 mm							
312624.002.19 *	L 600, B 160, H 58	830	1200...2050	11...18	115	21,5...23,3	on/off
312624.002.76.19	L 600, B 160, H 58	830	2050	18	114	23,3	DALI
312624.002.1.19 *	L 600, B 160, H 58	840	1250...2050	11...18	119	21,6...23,3	on/off
312624.002.1.76.19	L 600, B 160, H 58	840	2050	18	114	23,3	DALI
Lengte L 1200 mm							
312625.002.19 *	L 1200, B 160, H 58	830	3100...4600	26...39	119	22,4...23,8	on/off
312625.002.76.19	L 1200, B 160, H 58	830	4600	39	118	23,8	DALI
312625.002.1.19 *	L 1200, B 160, H 58	840	3200...4800	26...39	124	22,5...23,9	on/off
312625.002.1.76.19	L 1200, B 160, H 58	840	4800	39	123	23,9	DALI
Lengte L 1500 mm							
312626.002.19 *	L 1500, B 160, H 58	830	5350...6900	43...58	124	23,5...24,4	on/off
312626.002.76.19	L 1500, B 160, H 58	830	6900	58	119	24,4	DALI
312626.002.1.19 *	L 1500, B 160, H 58	840	5550...7200	43...58	129	23,6...24,5	on/off
312626.002.1.76.19	L 1500, B 160, H 58	840	7200	58	124	24,5	DALI

* **MultiLumen:** Aanduiding van de laagste en hoogste lichtstroom. Specifieke informatie is te vinden op www.rzb.de.

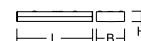
PLANADO

Productoverzicht | Noodverlichting



Plafond- en wandarmaturen | PLANADO

Beschermingsgraad: **IP 54** Plafondmontage, **IP 50** Wandmontage
 Beschermingsklasse: I



Voor vluchtrouteverlichting

Behuizing en eindakppen van plaatstaal, gepoedercoat. Rechthoekige diffusor van niet-vergelende kunststof (PMMA) opaal. Speciaal afgestemd optisch systeem met 2 componenten voor een homogene en zachte verlichting van het hele lichtgevende vlak. Eindkappen zonder zichtbare schroeven, met duurzame afdichting van siliconenschuim. Converter ingebouwd. Vervangbare en uitneembare LED-module. Geschikt voor doorvoerbedrading.

▼ Armaturen met begrensde oppervlaktetemperatuur volgens EN 60598-2-24 voor gebruik in een omgeving waar een afzetting van niet-geleidend stof op de armatuur kan worden verwacht.

Leverbare kleur: 2 = wit

Decentrale noodverlichting

Spanningstype: AC

Standaard met automatische zelftest.

Schakelwijze: naar keuze in stand-byschakeling (BS) of permanente schakeling (DS) aansluitbaar.

Armaturen voor centrale noodstroomvoorziening

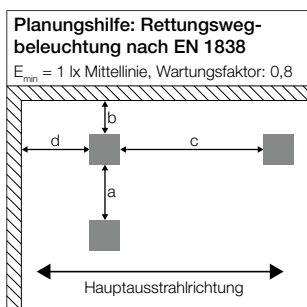
Spanningstype: AC/DC



Bestelnummer	Afmetingen [mm]	Lichtkleur	Effectieve lichtstroom [lm]	Lichtstroom nood [lm]	Systeemvermogen [W]	Accu	⌚ [h]	Systeem noodverlichting	Prijsgroep 23
Decentrale noodverlichting									
652613.002 *	L 320, B 160, H 59	840	550	440	6,4	LiFePO4	1, 3, 8	Autotest	
672613.002.04	L 320, B 160, H 59	840	590	310	7,5	LiFePO4	3	MultiDigit	
672613.002.07	L 320, B 160, H 59	840	590	310	7,5	LiFePO4	3	DALI-Sibe	
672614.002.04	L 320, B 160, H 59	840	590	140	7,6	LiFePO4	8	MultiDigit	
672614.002.07	L 320, B 160, H 59	840	590	140	7,6	LiFePO4	8	DALI-Sibe	

Bestelnummer	Afmetingen [mm]	Lichtkleur	Effectieve lichtstroom [lm]	Lichtstroom nood [lm]	Systeemvermogen [W]	Accu	⌚ [h]	Systeem noodverlichting	Prijsgroep 24
Armaturen voor centrale noodstroomvoorziening									
672609.002	L 320, B 160, H 59	840	600	600	5,1	zonder batterij		Standaard	
672609.002.89	L 320, B 160, H 59	840	600	600	6,1	zonder batterij		AC-Control	

Specificatie van armatuurlichtstroom nood verwijst naar 3 uur nominale bedrijfstijd. Specifieke informatie is te vinden op www.rzb.de.



652613.002					
Lichtstroom nood: 440 lm					
Onderstaande waarden in m					
h	a	b	c	d	
2,5	9,8	3,9	11,3	4,4	
3,0	10,5	4,1	12,0	4,6	
3,5	11,1	4,3	12,6	4,8	
4,0	11,6	4,4	13,1	4,9	

672613.002.X					
Lichtstroom nood: 310 lm					
Onderstaande waarden in m					
h	a	b	c	d	
2,5	8,8	3,5	10,1	3,9	
3,0	9,4	3,6	10,6	4,0	
3,5	9,8	3,7	11,1	4,1	
4,0	10,2	3,7	11,4	4,1	

672614.002.X					
Lichtstroom nood: 140 lm					
Onderstaande waarden in m					
h	a	b	c	d	
2,5	6,7	2,5	7,5	2,7	
3,0	7,0	2,4	7,8	2,7	
3,5	7,1	2,3	7,9	2,6	
4,0	7,1	2,0	7,8	2,3	

672609.002					
Lichtstroom nood: 600 lm					
Onderstaande waarden in m					
h	a	b	c	d	
2,5	10,7	4,3	12,5	4,9	
3,0	11,6	4,6	13,4	5,2	
3,5	12,3	4,8	14,0	5,4	
4,0	12,9	5,0	14,6	5,6	

Plafond- en wandarmaturen | PLANADO

Beschermingsgraad: **IP 54** Plafondmontage, **IP 50** Wandmontage
 Beschermingsklasse: I

Voor vluchtrouteverlichting

Behuizing en eindhaken van plaatstaal, gepoedercoat. Gebogen diffusor van niet-vergelende kunststof (PMMA) opaal. Speciaal afgestemd optisch systeem met 2 componenten voor een homogene en zachte verlichting van het hele lichtgevende vlak. Eindhaken zonder zichtbare schroeven, met duurzame afdichting van siliconenschuim. Converter ingebouwd. Vervangbare en uitneembare LED-module. Geschikt voor doorvoerbedrading.

▽ Armaturen met begrensde oppervlaktetemperatuur volgens EN 60598-2-24 voor gebruik in een omgeving waar een afzetting van niet-geleidend stof op de armatuur kan worden verwacht.

Leverbare kleur: 2 = wit

Decentrale noodverlichting

Spanningstype: AC

Standaard met automatische zelftest.

Schakelwijze: naar keuze in stand-byschakeling (BS) of permanente schakeling (DS) aansluitbaar.

Armaturen voor centrale noodstroomvoorziening

Spanningstype: AC/DC



Bestelnummer	Afmetingen [mm]	Lichtkleur	Effectieve lichtstroom [lm]	Lichtstroom nood [lm]	Systeemvermogen [W]	Accu	⌚ [h]	Systeem noodverlichting
Decentrale noodverlichting								
Prijsgroep 23								
652615.002 *	L 320, B 160, H 58	840	550	440	6,4	LiFePO4	1, 3, 8	Autotest
672615.002.04	L 320, B 160, H 58	840	590	310	7,5	LiFePO4	3	MultiDigit
672615.002.07	L 320, B 160, H 58	840	590	310	7,5	LiFePO4	3	DALI-Sibe
672616.002.04	L 320, B 160, H 58	840	590	140	7,6	LiFePO4	8	MultiDigit
672616.002.07	L 320, B 160, H 58	840	590	140	7,6	LiFePO4	8	DALI-Sibe



Armaturen voor centrale noodstroomvoorziening								
Prijsgroep 24								
672610.002	L 320, B 160, H 58	840	600	600	5,1	zonder batterij		Standaard
672610.002.89	L 320, B 160, H 58	840	600	600	6,1	zonder batterij		AC-Control



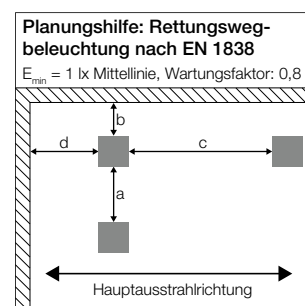
Specificatie van armatuurlichtstroom nood verwijst naar 3 uur nominale bedrijfstijd. Specifieke informatie is te vinden op www.rzb.de.

652615.002					
Lichtstroom nood: 440 lm					
Onderstaande waarden in m					
h	a	b	c	d	
2,5	10,4	4,2	11,2	4,4	
3,0	11,2	4,4	11,9	4,7	
3,5	11,9	4,6	12,9	4,9	
4,0	12,4	4,8	13,1	5,0	

672615.002.X					
Lichtstroom nood: 310 lm					
Onderstaande waarden in m					
h	a	b	c	d	
2,5	9,4	3,7	10,0	3,9	
3,0	10,0	3,9	10,6	4,1	
3,5	10,6	4,0	11,1	4,2	
4,0	11,0	4,1	11,5	4,3	

672616.002.X					
Lichtstroom nood: 140 lm					
Onderstaande waarden in m					
h	a	b	c	d	
2,5	7,2	2,7	7,6	2,8	
3,0	7,6	2,7	7,9	2,8	
3,5	7,8	2,7	8,1	2,8	
4,0	7,8	2,5	8,1	2,6	

672610.002					
Lichtstroom nood: 600 lm					
Onderstaande waarden in m					
h	a	b	c	d	
2,5	11,4	4,6	12,3	4,9	
3,0	12,3	4,9	13,2	5,2	
3,5	13,1	5,2	13,9	5,5	
4,0	13,8	5,4	14,6	5,7	



PLANADO

Productoverzicht | Noodverlichting



Wandarmaturen | PLANADO

Beschermingsgraad: IP 50
Beschermingsklasse: I



Voor vluchtrouteaanduiding

Behuizing en eindhaken van plaatstaal, gepoedercoat. Rechthoekige diffusor van niet-vergelende kunststof (PMMA) opaal. Eindhaken zonder zichtbare schroeven, met duurzame afdichting van siliconenschuim. Converter ingebouwd. Vervangbare en uitneembare LED-module. Geschikt voor doorvoerbedrading. 4 folies met vluchtrouteaanduiding meegeleverd.

▽ Armaturen met begrensde oppervlaktetemperatuur volgens EN 60598-2-24 voor gebruik in een omgeving waar een afzetting van niet-geleidend stof op de armatuur kan worden verwacht.

Leverbare kleur: 2 = wit

Decentrale noodverlichting

Spanningstype: AC

Standaard met automatische zelftest.

Schakelwijze: naar keuze in stand-byschakeling (BS) of permanente schakeling (DS) aansluitbaar.

Armaturen voor centrale noodstroomvoorziening

Spanningstype: AC/DC



Bestelnummer	Afmetingen [mm]	[m]	Systeemvermogen [W]	Accu	[h]	Systeem noodverlichting
Decentrale noodverlichting						Prijsgroep 23
672617.002	L 320, B 160, H 59	30	3	LiFePO4	3	Autotest
672617.002.04	L 320, B 160, H 59	30	3,1	LiFePO4	3	MultiDigit
672617.002.07	L 320, B 160, H 59	30	3,1	LiFePO4	3	DALI-Sibe
672619.002	L 320, B 160, H 59	30	3,1	LiFePO4	8	Autotest
672619.002.04	L 320, B 160, H 59	30	3,1	LiFePO4	8	MultiDigit
672619.002.07	L 320, B 160, H 59	30	3,1	LiFePO4	8	DALI-Sibe
Armaturen voor centrale noodstroomvoorziening						Prijsgroep 24
672611.002	L 320, B 160, H 59	30	2,3	zonder batterij		Standaard
672611.002.89	L 320, B 160, H 59	30	3,2	zonder batterij		AC-Control

Wandarmaturen | PLANADO

Beschermingsgraad: IP 50
Beschermingsklasse: I

Voor vluchtrouteaanduiding

Behuizing en eindkappen van plaatstaal, gepoedercoat. Gebogen diffusor van niet-vergelende kunststof (PMMA) opaal. Eindkappen zonder zichtbare schroeven, met duurzame afdichting van siliconenschuim. Converter ingebouwd. Vervangbare en uitneembare LED-module. Geschikt voor doorvoerbedrading. 4 folies met vluchtrouteaanduiding meegeleverd.

▽ Armaturen met begrensde oppervlaktetemperatuur volgens EN 60598-2-24 voor gebruik in een omgeving waar een afzetting van niet-geleidend stof op de armatuur kan worden verwacht.

Leverbare kleur: 2 = wit

Decentrale noodverlichting

Spanningstype: AC

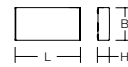
Standaard met automatische zelftest.

Schakelwijze: naar keuze in stand-byschakeling (BS) of permanente schakeling (DS) aansluitbaar.

Armaturen voor centrale noodstroomvoorziening

Spanningstype: AC/DC

Bestelnummer	Afmetingen [mm]	[m]	Systeem- vermogen [W]	Accu	[h]	Systeem noodverlichting
Decentrale noodverlichting						Prijsgroep 23
672618.002	L 320, B 160, H 58	30	3	LiFePO4	3	Autotest
672618.002.04	L 320, B 160, H 58	30	3,1	LiFePO4	3	MultiDigit
672618.002.07	L 320, B 160, H 58	30	3,1	LiFePO4	3	DALI-Sibe
672620.002	L 320, B 160, H 58	30	3,1	LiFePO4	8	Autotest
672620.002.04	L 320, B 160, H 58	30	3,1	LiFePO4	8	MultiDigit
672620.002.07	L 320, B 160, H 58	30	3,1	LiFePO4	8	DALI-Sibe
Armaturen voor centrale noodstroomvoorziening						Prijsgroep 24
672612.002	L 320, B 160, H 58	30	2,3	zonder batterij		Standaard
672612.002.89	L 320, B 160, H 58	30	3,2	zonder batterij		AC-Control



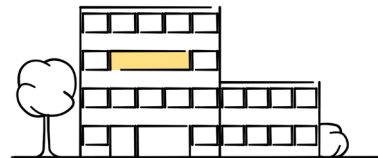
LICHTMANAGEMENTSYSTEMEN

Overzicht



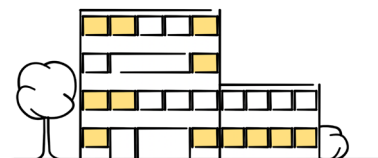
light control +³ Economy Multi DALI

De onverlaanbare prijs/prestatie winnaar voor kleinere installaties. Het systeem combineert een eenvoudige ingebruikname via smartphone, weinig bedrading en een flexibele configuratie, waardoor het ideaal is voor groepskantoren, conferentiezalen en klaslokalen. Programmeerbare drukknoppen en sensoren kunnen ook worden geïntegreerd via de DALI-aansluitingen om nog meer energie te besparen. Het systeem heeft een geïntegreerde timer en kan dus ook worden gebruikt om circadiane kleursequenties (HCL) in te stellen.



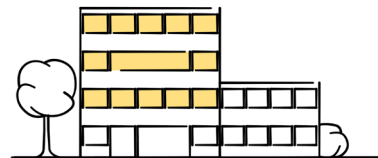
Casambi smart+free

Het draadloze lichtmanagementsysteem voor maximale functionaliteit en configuratiemogelijkheden. Casambi smart+free oplossingen zijn bijzonder geschikt voor woongebouwen, winkels en hotels. Modules ook geschikt voor inbouw achteraf in bestaande armaturen, aangezien alleen een voeding nodig is. De module is reeds geïntegreerd in armaturen met het artikelnummer .730. Met de uitgebreide accessoires uit het Casambi-ecosysteem kunt u het systeem configureren volgens uw individuele behoeften. De integratie is zeer intuïtief en kan door gebruikers zonder voorkennis in slechts enkele minuten worden voltooid.



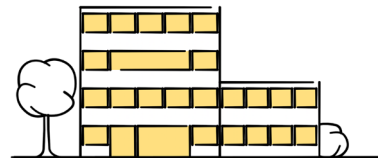
light control +³ Professional Control

Het systeem is geschikt voor complexe toepassingen in magazijnen, ruimten en vloerbesturing en productiezones, daglichtafhankelijke regeling, dynamische verlichtingsregeling tot en met circadiane daglichtsimulatie in Human Centric Lighting (HCL) en bewaking van energiegegevens. Bovendien kunnen de systemen in een netwerk worden opgenomen om armatuurgegevens beschikbaar te maken voor andere systemen. light control +³ Professional is de perfecte manier voor uw verlichting om de IoT-wereld binnen te stappen.



light control +³ Professional Customised

Lichtmanagement vormt een eenheid met uw gebouwbeheersysteem in kantoorgebouwen, productiehallen en terminals. Op die manier kunt u functies zoals verwarming, sanitair, ventilatie, beveiliging en zonwering samen met verlichting in één regelsysteem combineren en desgewenst ook extra functies zoals bewaking, voorspellend onderhoud en energierapportering gebruiken. Verdere extra functies kunnen worden geprogrammeerd en geïntegreerd volgens uw individuele behoeften. Ons ondersteuningsteam zal u graag bijstaan van planning tot ingebruikname.



U hebt nog niet het juiste systeem voor u gevonden?

Naast de hier getoonde systemen, maken wij graag een besturingssysteem op maat voor uw project.

Neem contact op met uw plaatselijke verkoopvertegenwoordiger of onze planningsafdeling per e-mail op ims@rzb-leuchten.de

of per telefoon op +49 951 / 79 09-396.

	light control +³ Economy Multi DALI 	Casambi smart+free 	light control +³ Professional Control 	light control +³ Professional Customised 
Toepassing	Kantoren van de groep Conferentiezalen Klaslokalen	Residentiële gebouwen Winkelen Hotel	Magazijnen Vloerbediening Productiegebieden	Kantoorgebouw Productiezalen Terminals
Integratie van Binnen-/buitenverlichting	✓	✓	✓	✓
Kan worden gecombineerd met				
Communicatie	bedraad	draadloos	bedraad	bedraad + draadloos
Infrastructuurvereisten	L, N, PE, DA, DA	L, N, PE	L, N, PE, DA, DA	L, N, PE, DA, DA
Ingebruikneming	do-it-yourself (DIY)	do-it-yourself (DIY)	Gespecialiseerd personeel RZB	Gespecialiseerd personeel RZB
Configuratie	App, Plug & Play	App, Externe toegang	PC-Tool, externe toegang	Gespecialiseerd personeel RZB
Operatie	Schakelaar, knop, App	Schakelaar, knop, App	Schakelaar, knop, App, web toegang	Schakelaar, knop, PC, web toegang
Aantal armaturen (1 E-VSA) <small>(aantal armaturen hangt af van op het aantal E-VSA's in de armatuur)</small>	32	1	256	elke
Aantal sensoren <small>(aanwezigheid, beweging)</small>	4	1 per module	50	elke
Dimbaar	✓	✓	✓	✓
Beweging- / aanwezigheidsdetectie	✓	✓	✓	✓
Daglichtafhankelijke regeling	✓	✓	✓	✓
Scènes / groepen	✓	✓	✓	✓
Timer / kalender functies	✓	✓	✓	✓
HCL / Tunable White	✓	✓	✓	✓
RGB		✓	✓	✓
Netwerkindegratie		✓	✓	✓
Externe toegang: Programmering, bediening, onderhoud		✓	✓	✓
IoT ready		✓	✓	✓
Voorspellend onderhoud, monitoring, uitlezen van armatuurgegevens			✓	✓
Beacon voor Indoor Navigation, Tracking, Asset Management		✓		✓
Integratie van extra sensoren <small>(CO₂, temperatuur, gas...)</small>				✓
Integratie van andere ambachten <small>(verwarming, airconditioning, beveiliging)</small>				✓
Bestelnummer met extensie	.76 (DALI)	.76 (DALI) .730 (smart+free)	.76 (DALI)	.76 (DALI)



MEER ARMATUREN UIT DEZE SERIE:



⊕ PLANOX ECO



⊕ LESS IS MORE 50



⊕ LINEDO



⊕ PLANIA

UITSTEKENDE KWALITEIT IN PRODUCTEN EN ADVIES

⊕ VEILIGHEID

Wij zijn uw betrouwbare partner en steunen uw project vanaf het eerst idee tot de uitvoering - en nog veel verder! Persoonlijk, gepassioneerd en individueel. Door uitstekende expertise, efficiëntieanalyse en inwerkstelling vervullen wij de hoge verwachtingen van iedereen, die bij de planningsproces van belang is.

- ✓ Verstrekking van BIM-bestanden
- ✓ Eenvoudige en snelle installatie
- ✓ Hoge kwaliteit en lange garantietijden

⊕ GARANTIE

Naast SMART TECHNOLOGY en EXCELLENT DESIGN produceren wij vanaf de ontwikkeling tot de After Sales Service armaturen van uitstekend kwaliteit.

Uit overtuiging krijgt u zelfs zonder een productregistrering 5 jaar garantie voor LED armaturen en 2 jaar garantie voor noodverlichting vanaf het factuurdatum.

Onze garantievoorzwaarden vindt u online onder [rzb.nl/service/garantie-op-led-armaturen](https://www.rzb.nl/service/garantie-op-led-armaturen)

RZB - VOOR EEN AANZIENLIJKE MEERWAARDE



RZB Nederland

Telefoon Backoffice
+31 85 2731260

www.rzb.de/nl
nederland@rzb-leuchten.de

RZB België

Telefoon Kantoor
+32 475 240913

www.rzb-lighting.com
belgie@rzb-leuchten.de

RZB Rudolf Zimmermann, Bamberg GmbH

Rheinstr. 16
96052 Bamberg
Duitsland

Telefoon +49 951 7909-374
www.rzb-lighting.com
nederland@rzb-leuchten.de

