

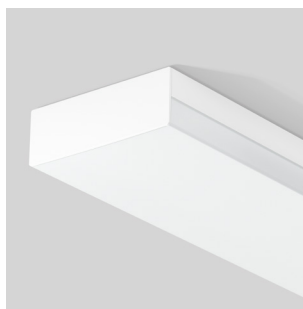
# PLANADO

UNA LUMINARIA CLÁSICA REDEFINIDA

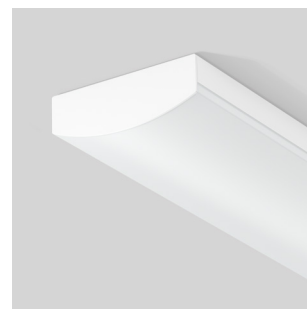
# PLANADO

Resumen

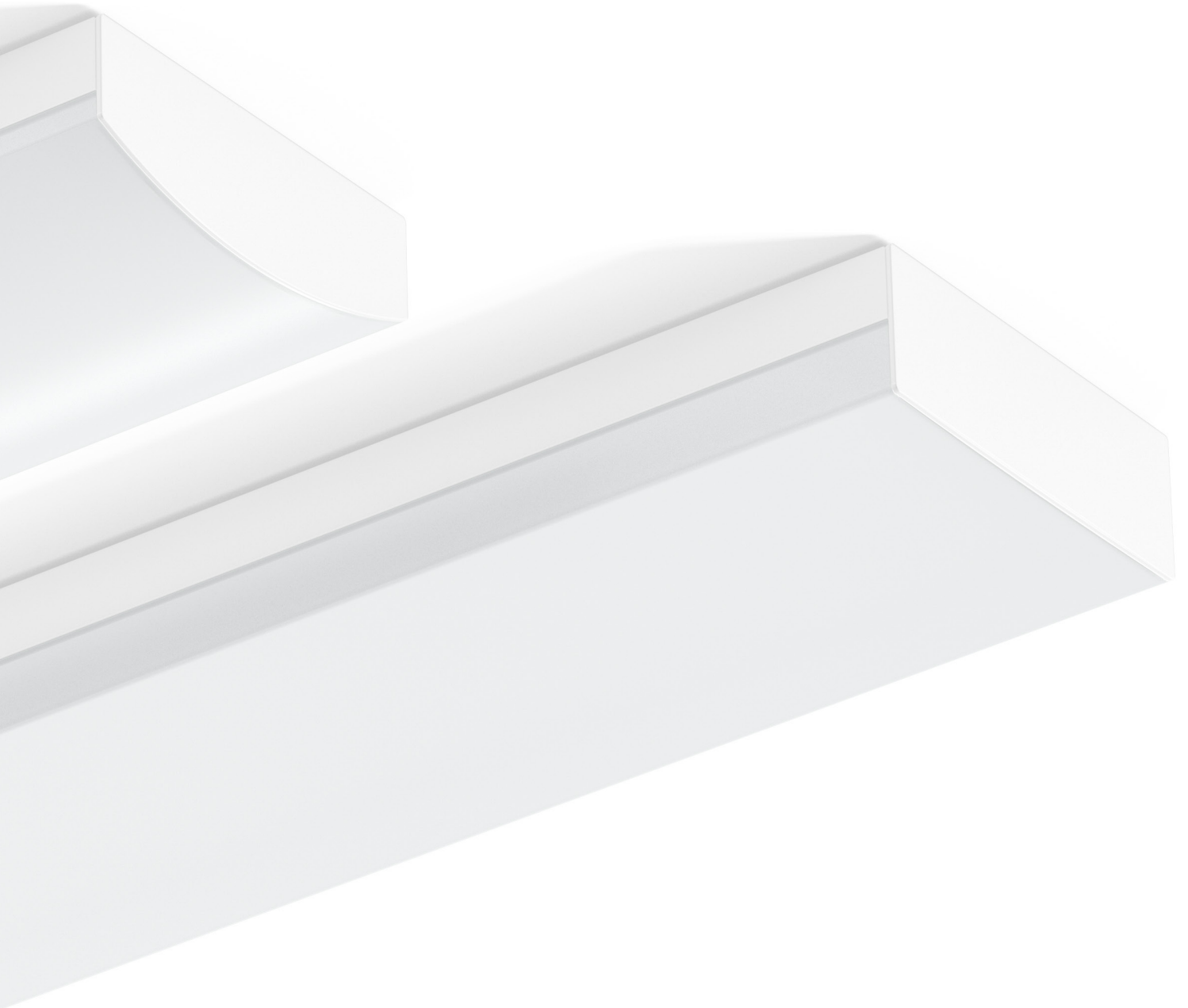
Luminarias de techo y pared



**PLANADO**  
Página 10-11

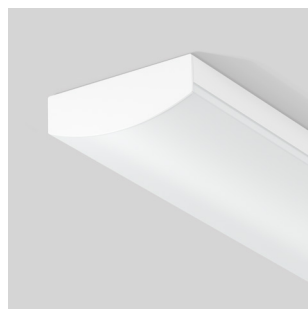
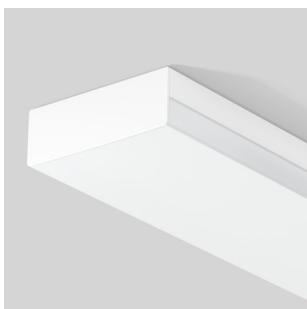


**PLANADO**  
Página 12-13



Luminarias para iluminación de vías de evacuación

Luminarias para señalización de vías de evacuación



**PLANADO**  
Página 14

**PLANADO**  
Página 15

**PLANADO**  
Página 16

**PLANADO**  
Página 17



# PLANADO

Una luminaria clásica redefinida

## Con esta luminaria para la bañera, se garantiza que no se bañará

PLANADO es el perfecto todoterreno y el sustituto 1:1 de las luminarias fluorescentes. La luminaria con función MultiLumen, fabricada en chapa de acero con recubrimiento al polvo, está equipada con LED reemplazable de larga duración.

La luminaria de superficie con cableado de paso de serie también impresiona por su alto grado de protección. Esto hace que sea ideal para su uso en escaleras, pasillos o comedores.

Angular o redondeado - PLANADO está disponible con dos diseños de difusor diferentes, cada uno en tres tamaños - hay un modelo adecuado incluso para la reforma más complicada.

## Architecture

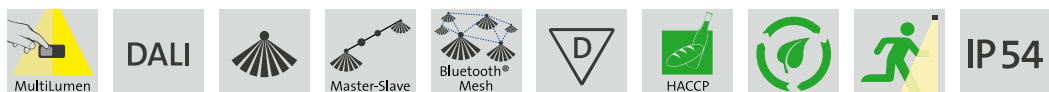
- ⊕ **Atractivo diseño:** Luminarias elegantes y altamente eficientes.
- ⊕ **Larga vida útil:** Difusor de material sintético (PMMA) que no amarillea.
- ⊕ **Sostenible:** No es una luminaria desechable. Gracias a los componentes sustituibles, no es contaminante y sí cuida los recursos.
- ⊕ **Certificado:** Aprobado para su uso en la industria alimentaria y de bebidas.
- ⊕ **Combinable:** Disponible como luminaria de emergencia conforme a la norma EN ICE 60598-2-22.

## Planificación de iluminación

- ⊕ **Homogéneo:** El sistema óptico de dos componentes proporciona luz homogénea a toda la superficie radiante.
- ⊕ **Protegido:** IP54 para un uso con mayores requisitos.
- ⊕ **Variable:** Variantes de MultiLumen - flujo luminoso ajustable en 4 niveles.
- ⊕ **Smart Lighting:** Detector de movimiento con conexión DALI y Bluetooth® para encender, regular y agrupar desde luminarias individuales hasta complejas instalaciones.

## Installation

- ⊕ **Ventajas:** Perfecto para la sustitución 1: 1 durante las reformas.
- ⊕ **De serie:** Cableado de paso para luminarias adicionales.
- ⊕ **Fácil de montar:** Montaje sencillo y cómodo.



# PLANADO

## Resumen

**IP54**

Carcasa y tapas finales de chapa de acero con recubrimiento al polvo, sin tornillos visibles.

Tapa final con junta de espuma de silicona duradera.



Es una luminaria reutilizable gracias a los componentes sustituibles.



Aprobado para su uso en la industria alimentaria y de bebidas.



### **MultiLumen:**

Configuración del flujo luminoso en 4 niveles.

Difusor de material sintético opalino (PMMA) que no amarillea.



También disponible como luminaria de emergencia según EN ICE 60598-2-22.



Luminarias con temperatura superficial limitada, conforme a la norma DIN EN 60598-2-24. Para entornos polvorientos donde se puedan dar deposiciones de polvo no conductible sobre las luminarias.

El sistema óptico de dos componentes proporciona luz homogénea a toda la superficie radiante.



#### Variantes con detector de movimiento.



La luminaria con sensor (maestra) controla otras luminarias sin sensor (esclavas).



#### Detector HF con función pasillo integrada.

Detector de movimiento HF con **interfaz Bluetooth®** e interfaz DALI para conmutación, regulación y conexión en red de luminarias individuales.

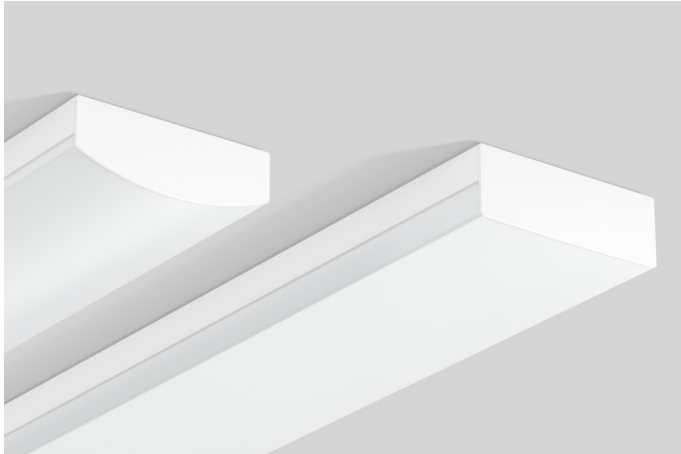
Los **sensores** en red crean una conexión inalámbrica entre ellos. Esto permite una configuración flexible a través de un smartphone o una tablet.



La función pasillo permite configurar las luminarias para que tengan una luminosidad residual del 10% cuando no se detecte más movimiento.

# PLANADO

Mis puntos fuertes en detalle



## + ¿Plano o curvo? Esa es la cuestión

Hay dos difusores para elegir: la clásica luminaria con difusor curvo o la lineal de líneas rectas. El sistema óptico de 2 componentes especialmente adaptado garantiza una iluminación homogénea y suave de toda la superficie emisora con ambas formas, proporcionando así una luz uniforme en la habitación. Ya sea plano o curvo, la decisión depende ahora de usted.



## + No voy a conseguir nada, no entra nada

Gracias a su grado de protección IP 54, Planado también puede utilizarse en lugares con mayores exigencias. Los cierres de muelle internos y la duradera junta de espuma de silicona garantizan que nada pueda entrar en la luminaria.



## + ¿Un solo uso? ¡Muy poco para mí!

El soporte extraíble y sustituible, que lleva la platina LED y el equipo, permite cambiar o sustituir cada componente. Esto no solo protege el presupuesto sino también el medio ambiente y los recursos.





## Datos fotométricos

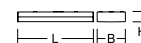
- ⊕ Rendimiento luminoso de hasta 137 lm/W.
- ⊕ Flujo luminoso LED de hasta 7400 lm.
- ⊕ Temperatura de color 3000 K y 4000 K.
- ⊕ Reproducción cromática Ra > 80.
- ⊕ UGR < 22 a < 25.
- ⊕ Distribución simétrica de la luz.
- ⊕ Vida útil de LED: aprox. 50000 h (L80/B10).
- ⊕ Tolerancia cromática, MacAdam triple (3 SDCM).
- ⊕ Sustitución una a una de luminarias fluorescentes.





# PLANADO

## Descripción del producto



### Luminarias de techo y pared | PLANADO

Tipo de protección: **IP 54** montaje en techo, **IP 50** montaje en pared

Clase de protección: I

Protección contra golpes: IK05

Carcasa y tapas finales fabricadas en chapa de acero revestida al polvo. Difusor rectangular de material sintético opalino (PMMA) que no amarillea. Sistema óptico de 2 componentes para una iluminación homogénea y suave de toda la superficie radiante. Tapas finales sin tornillos visibles, con sello de espuma de silicona duradero. Equipo incluido. Módulo LED sustituible.

▽ Luminarias con temperatura superficial limitada, conforme a la norma DIN EN 60598-2-24.

Para entornos polvorientos donde se puedan dar deposiciones de polvo no conductible sobre las luminarias.

Color disponible: 2 = blanco

**MultiLumen:** Configuración del flujo luminoso en 4 niveles. Configuración de fábrica: nivel de flujo luminoso más alto.

### Comparación LED : Lámp. convencionales

#### LED 10 W ≈

2 x 18 W T26 (52 W Psys)

#### LED 17 W ≈

3 x 18 W T26 (78 W Psys)

#### LED 25 W ≈

2 x 36 W T26 (86 W Psys)

#### LED 38 W ≈

3 x 36 W T26 (129 W Psys)

#### LED 42 W ≈

2 x 58 W T26 (134 W Psys)

#### LED 57 W ≈

3 x 58 W T26 (201 W Psys)

Nº artículo	Dimensiones [mm]	Color de la luz	Flujo luminoso de la luminaria [lm]	Potencia luminaria [W]	Rendimiento del sistema* [lm/W]	UGR	Control
<b>Luminarias de techo y pared</b>							
<b>Longitud L 600 mm</b>							
312621.002 *	L 600, B 160, H 58	830	1250...2050	10...17	129	21,8...23,5	on/off
312621.002.76	L 600, B 160, H 58	830	2050	17	121	23,5	DALI
312621.002.1 *	L 600, B 160, H 58	840	1300...2100	10...17	133	21,9...23,6	on/off
312621.002.1.76	L 600, B 160, H 58	840	2100	17	124	23,6	DALI
<b>Longitud L 1200 mm</b>							
312622.002 *	L 1200, B 160, H 58	830	3150...4750	25...38	131	22,6...24	on/off
312622.002.76	L 1200, B 160, H 58	830	4750	38	125	24	DALI
312622.002.1 *	L 1200, B 160, H 58	840	3300...4950	25...38	136	22,7...24,1	on/off
312622.002.1.76	L 1200, B 160, H 58	840	4950	38	130	24,1	DALI
<b>Longitud L 1500 mm</b>							
312623.002 *	L 1500, B 160, H 58	830	5500...7150	42...57	131	23,8...24,7	on/off
312623.002.76	L 1500, B 160, H 58	830	7150	57	125	24,7	DALI
312623.002.1 *	L 1500, B 160, H 58	840	5700...7400	42...57	136	23,9...24,8	on/off
312623.002.1.76	L 1500, B 160, H 58	840	7400	57	130	24,8	DALI

\* **MultiLumen:** Especificado el menor y mayor flujo luminoso posible. Encontrará información mas detallada en [www.rzb.es](http://www.rzb.es)

### Luminarias de techo y pared | PLANADO - Detector de movimiento

Tipo de protección: **IP 54** montaje en techo, **IP 50** montaje en pared

Clase de protección: I

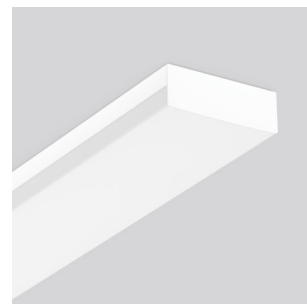
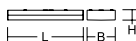
Protección contra golpes: IK05

Carcasa y tapas finales fabricadas en chapa de acero revestida al polvo. Difusor rectangular de material sintético opalino (PMMA) que no amarillea. Sistema óptico de 2 componentes para una iluminación homogénea y suave de toda la superficie radiante. Tapas finales sin tornillos visibles, con sello de espuma de silicona duradero. Equipo incluido. Módulo LED sustituible.

▽ Luminarias con temperatura superficial limitada, conforme a la norma DIN EN 60598-2-24. Para entornos polvorientos donde se puedan dar deposiciones de polvo no conductible sobre las luminarias.

Color disponible: 2 = blanco

**MultiLumen:** Configuración del flujo luminoso en 4 niveles. Configuración de fábrica: nivel de flujo luminoso más alto.



### Parámetros de funcionamiento del detector de movimiento para montaje en techo hasta 4,0 m o en pared hasta 2,5 m:

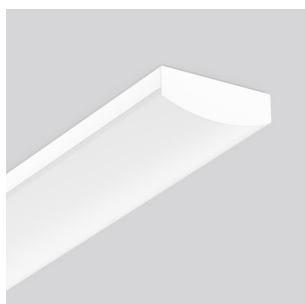
- Detector HF de 5,8 GHz con función de pasillo integrada.
- Ángulo de detección: 30°-150°.
- Alcance de detección de hasta 6 m radiales, dependiendo de la situación de montaje y del difusor/cubierta.
- Temporizador, detección de luz natural y sensibilidad ajustables a través de la aplicación.
- Los sensores pueden conectarse en red mediante Bluetooth®.
- Como luminaria maestra conmutable hasta 400 W (carga resistiva), 300 VA (LED).

Nº artículo	Dimensiones [mm]	Color de la luz	Flujo luminoso de la luminaria [lm]	Potencia luminaria [W]	Rendimiento del sistema* [lm/W]	UGR	Control
<b>Luminarias de techo y pared con detector de movimiento</b>							
<b>Longitud L 600 mm</b>							
312621.002.19 *	L 600, B 160, H 58	830	1250...2050	11...18	119	21,8...23,5	on/off
312621.002.76.19	L 600, B 160, H 58	830	2050	18	114	23,5	DALI
312621.002.1.19 *	L 600, B 160, H 58	840	1300...2100	11...18	123	21,9...23,6	on/off
312621.002.1.76.19	L 600, B 160, H 58	840	2100	18	117	23,6	DALI
<b>Longitud L 1200 mm</b>							
312622.002.19 *	L 1200, B 160, H 58	830	3150...4750	26...39	127	22,6...24	on/off
312622.002.76.19	L 1200, B 160, H 58	830	4750	39	122	24	DALI
312622.002.1.19 *	L 1200, B 160, H 58	840	3300...4950	26...39	132	22,7...24,1	on/off
312622.002.1.76.19	L 1200, B 160, H 58	840	4950	39	127	24,1	DALI
<b>Longitud L 1500 mm</b>							
312623.002.19 *	L 1500, B 160, H 58	830	5500...7150	43...58	128	23,8...24,7	on/off
312623.002.76.19	L 1500, B 160, H 58	830	7150	58	123	24,7	DALI
312623.002.1.19 *	L 1500, B 160, H 58	840	5700...7400	43...58	133	23,9...24,8	on/off
312623.002.1.76.19	L 1500, B 160, H 58	840	7400	58	128	24,8	DALI

\* **MultiLumen:** Especificado el menor y mayor flujo luminoso posible. Encontrará información mas detallada en [www.rzb.es](http://www.rzb.es)

# PLANADO

## Descripción del producto



### Luminarias de techo y pared | PLANADO

Tipo de protección: **IP 54** montaje en techo, **IP 50** montaje en pared

Clase de protección: I

Protección contra golpes: IK05

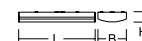
Carcasa y tapas finales fabricadas en chapa de acero revestida al polvo. Difusor curvo de material sintético opalino (PMMA) que no amarillea. Sistema óptico de 2 componentes para una iluminación homogénea y suave de toda la superficie radiante. Tapas finales sin tornillos visibles, con sello de espuma de silicona duradero. Equipo incluido. Módulo LED sustituible.

⚠ Luminarias con temperatura superficial limitada, conforme a la norma DIN EN 60598-2-24.

Para entornos polvorientos donde se puedan dar deposiciones de polvo no conductible sobre las luminarias.

Color disponible: 2 = blanco

**MultiLumen:** Configuración del flujo luminoso en 4 niveles. Configuración de fábrica: nivel de flujo luminoso más alto.



#### Comparación LED : Lámp. convencionales

##### LED 10 W ≈

2 x 18 W T26 (52 W Psys)

##### LED 17 W ≈

3 x 18 W T26 (78 W Psys)

##### LED 25 W ≈

2 x 36 W T26 (86 W Psys)

##### LED 38 W ≈

3 x 36 W T26 (129 W Psys)

##### LED 42 W ≈

2 x 58 W T26 (134 W Psys)

##### LED 57 W ≈

3 x 58 W T26 (201 W Psys)

Nº artículo	Dimensiones [mm]	Color de la luz	Flujo luminoso de la luminaria [lm]	Potencia luminaria [W]	Rendimiento del sistema* [lm/W]	UGR	Control
<b>Luminarias de techo y pared</b>							
<b>Longitud L 600 mm</b>							
312624.002 *	L 600, B 160, H 58	830	1200...2050	10...17	125	21,5...23,3	on/off
312624.002.76	L 600, B 160, H 58	830	2050	17	121	23,3	DALI
312624.002.1 *	L 600, B 160, H 58	840	1250...2050	10...17	129	21,6...23,3	on/off
312624.002.1.76	L 600, B 160, H 58	840	2050	17	121	23,3	DALI
<b>Longitud L 1200 mm</b>							
312625.002 *	L 1200, B 160, H 58	830	3100...4600	25...38	124	22,4...23,8	on/off
312625.002.76	L 1200, B 160, H 58	830	4600	38	121	23,8	DALI
312625.002.1 *	L 1200, B 160, H 58	840	3200...4800	25...38	128	22,5...23,9	on/off
312625.002.1.76	L 1200, B 160, H 58	840	4800	38	126	23,9	DALI
<b>Longitud L 1500 mm</b>							
312626.002 *	L 1500, B 160, H 58	830	5350...6900	42...57	127	23,5...24,4	on/off
312626.002.76	L 1500, B 160, H 58	830	6900	57	121	24,4	DALI
312626.002.1 *	L 1500, B 160, H 58	840	5550...7200	42...57	132	23,6...24,5	on/off
312626.002.1.76	L 1500, B 160, H 58	840	7200	57	126	24,5	DALI

\* **MultiLumen:** Especificado el menor y mayor flujo luminoso posible. Encontrará información mas detallada en [www.rzb.es](http://www.rzb.es)

### Luminarias de techo y pared | PLANADO - Detector de movimiento

Tipo de protección: **IP 54** montaje en techo, **IP 50** montaje en pared

Clase de protección: I

Protección contra golpes: IK05

Carcasa y tapas finales fabricadas en chapa de acero revestida al polvo. Difusor curvo de material sintético opalino (PMMA) que no amarillea. Sistema óptico de 2 componentes para una iluminación homogénea y suave de toda la superficie radiante. Tapas finales sin tornillos visibles, con sello de espuma de silicona duradero. Equipo incluido. Módulo LED sustituible.

▽ Luminarias con temperatura superficial limitada, conforme a la norma DIN EN 60598-2-24. Para entornos polvorientos donde se puedan dar deposiciones de polvo no conductible sobre las luminarias.

Color disponible: 2 = blanco

**MultiLumen:** Configuración del flujo luminoso en 4 niveles. Configuración de fábrica: nivel de flujo luminoso más alto.

### Parámetros de funcionamiento del detector de movimiento para montaje en techo hasta 4,0 m o en pared hasta 2,5 m:

- Detector HF de 5,8 GHz con función de pasillo integrada.
- Ángulo de detección: 30°-150°.
- Alcance de detección de hasta 6 m radiales, dependiendo de la situación de montaje y del difusor/cubierta.
- Temporizador, detección de luz natural y sensibilidad ajustables a través de la aplicación.
- Los sensores pueden conectarse en red mediante Bluetooth®.
- Como luminaria maestra conmutable hasta 400 W (carga resistiva), 300 VA (LED).



Nº artículo	Dimensiones [mm]	Color de la luz	Flujo luminoso de la luminaria [lm]	Potencia luminaria [W]	Rendimiento del sistema* [lm/W]	UGR	Control
<b>Luminarias de techo y pared con detector de movimiento</b>							
<b>Longitud L 600 mm</b>							
312624.002.19 *	L 600, B 160, H 58	830	1200...2050	11...18	115	21,5...23,3	on/off
312624.002.76.19	L 600, B 160, H 58	830	2050	18	114	23,3	DALI
312624.002.1.19 *	L 600, B 160, H 58	840	1250...2050	11...18	119	21,6...23,3	on/off
312624.002.1.76.19	L 600, B 160, H 58	840	2050	18	114	23,3	DALI
<b>Longitud L 1200 mm</b>							
312625.002.19 *	L 1200, B 160, H 58	830	3100...4600	26...39	119	22,4...23,8	on/off
312625.002.76.19	L 1200, B 160, H 58	830	4600	39	118	23,8	DALI
312625.002.1.19 *	L 1200, B 160, H 58	840	3200...4800	26...39	124	22,5...23,9	on/off
312625.002.1.76.19	L 1200, B 160, H 58	840	4800	39	123	23,9	DALI
<b>Longitud L 1500 mm</b>							
312626.002.19 *	L 1500, B 160, H 58	830	5350...6900	43...58	124	23,5...24,4	on/off
312626.002.76.19	L 1500, B 160, H 58	830	6900	58	119	24,4	DALI
312626.002.1.19 *	L 1500, B 160, H 58	840	5550...7200	43...58	129	23,6...24,5	on/off
312626.002.1.76.19	L 1500, B 160, H 58	840	7200	58	124	24,5	DALI

\* **MultiLumen:** Especificado el menor y mayor flujo luminoso posible. Encontrará información mas detallada en [www.rzb.es](http://www.rzb.es)

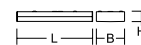
# PLANADO

## Descripción del producto | Iluminación de emergencia



### Luminarias de techo y pared | PLANADO

Tipo de protección: **IP 54** Montaje en techo, **IP 50** Montaje en la pared  
Clase de protección: I



#### Para iluminación de emergencia

Carcasa y tapas finales fabricadas en chapa de acero revestida al polvo. Difusor rectangular de material sintético opalino (PMMA) que no amarillea. Sistema óptico de 2 componentes para una iluminación homogénea y suave de toda la superficie radiante. Tapas finales sin tornillos visibles, con sello de espuma de silicona duradero. Equipo incluido. Módulo LED sustituible. Apto para cableado de paso.

▽ Luminarias con temperatura superficial limitada, conforme a la norma DIN EN 60598-2-24. Para entornos polvorientos donde se puedan dar deposiciones de polvo no conductible sobre las luminarias.

Color disponible: 2 = blanco

#### Emergencias autónomas

Tipo de tensión: AC

Con autotest estándar.

Tipo de conmutación a elegir entre conexión de emergencia o permanente.

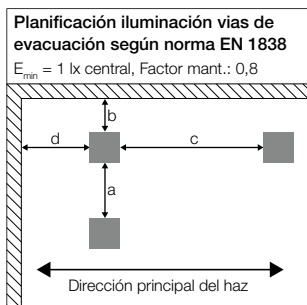
#### Emergencias para baterías centrales

Tipo de tensión: AC/DC



Nº artículo	Dimensiones [mm]	Color de la luz	Flujo luminoso de la luminaria [lm]	Flujo luminoso luminaria emergencia [lm]	Potencia luminaria [W]	Batería	Control [h]	Control
<b>Emergencias autónomas</b>								<b>Categoría de Precios 23</b>
652613.002 *	L 320, B 160, H 59	840	550	440	6,4	LiFePO4	1, 3, 8	Autotest
672613.002.04	L 320, B 160, H 59	840	590	310	7,5	LiFePO4	3	MultiDigit
672613.002.07	L 320, B 160, H 59	840	590	310	7,5	LiFePO4	3	DALI-Sibe
672614.002.04	L 320, B 160, H 59	840	590	140	7,6	LiFePO4	8	MultiDigit
672614.002.07	L 320, B 160, H 59	840	590	140	7,6	LiFePO4	8	DALI-Sibe
<b>Emergencias para baterías centrales</b>								<b>Categoría de Precios 24</b>
672609.002	L 320, B 160, H 59	840	600	600	5,1	sin batería		estándar
672609.002.89	L 320, B 160, H 59	840	600	600	6,1	sin batería		AC-Control

Especificación del flujo luminoso emergen se refiere a un tiempo de funcionamiento nominal de 3 h. Encontrará información mas detallada en [www.rzb.es](http://www.rzb.es)



652613.002					
Flujo luminosos emergen.: 440 lm					
Medidas en m					
h	a	b	c	d	
2,5	9,8	3,9	11,3	4,4	
3,0	10,5	4,1	12,0	4,6	
3,5	11,1	4,3	12,6	4,8	
4,0	11,6	4,4	13,1	4,9	

672613.002.X					
Flujo luminosos emergen.: 310 lm					
Medidas en m					
h	a	b	c	d	
2,5	8,8	3,5	10,1	3,9	
3,0	9,4	3,6	10,6	4,0	
3,5	9,8	3,7	11,1	4,1	
4,0	10,2	3,7	11,4	4,1	

672614.002.X					
Flujo luminosos emergen.: 140 lm					
Medidas en m					
h	a	b	c	d	
2,5	6,7	2,5	7,5	2,7	
3,0	7,0	2,4	7,8	2,7	
3,5	7,1	2,3	7,9	2,6	
4,0	7,1	2,0	7,8	2,3	

672609.002					
Flujo luminosos emergen.: 600 lm					
Medidas en m					
h	a	b	c	d	
2,5	10,7	4,3	12,5	4,9	
3,0	11,6	4,6	13,4	5,2	
3,5	12,3	4,8	14,0	5,4	
4,0	12,9	5,0	14,6	5,6	



### Luminarias de techo y pared | PLANADO

Tipo de protección: **IP 54** Montaje en techo, **IP 50** Montaje en la pared  
Clase de protección: I



#### Para iluminación de emergencia

Carcasa y tapas finales fabricadas en chapa de acero revestida al polvo. Difusor curvo de material sintético opalino (PMMA) que no amarillea. Sistema óptico de 2 componentes para una iluminación homogénea y suave de toda la superficie radiante. Tapas finales sin tornillos visibles, con sello de espuma de silicona duradero. Equipo incluido. Módulo LED sustituible. Apto para cableado de paso.

▽ Luminarias con temperatura superficial limitada, conforme a la norma DIN EN 60598-2-24. Para entornos polvorientos donde se puedan dar deposiciones de polvo no conductible sobre las luminarias.

Color disponible: 2 = blanco

#### Emergencias autónomas

Tipo de tensión: AC

Con autotest estándar.

Tipo de conmutación a elegir entre conexión de emergencia o permanente.

#### Emergencias para baterías centrales

Tipo de tensión: AC/DC

Nº artículo	Dimensiones [mm]	Color de la luz	Flujo luminoso de la luminaria [lm]	Flujo luminoso luminaria emergencia [lm]	Potencia luminaria [W]	Batería	⌚ [h]	Control
<b>Emergencias autónomas</b>								
652615.002 *	L 320, B 160, H 58	840	550	440	6,4	LiFePO4	1, 3, 8	Autotest
672615.002.04	L 320, B 160, H 58	840	590	310	7,5	LiFePO4	3	MultiDigit
672615.002.07	L 320, B 160, H 58	840	590	310	7,5	LiFePO4	3	DALI-Sibe
672616.002.04	L 320, B 160, H 58	840	590	140	7,6	LiFePO4	8	MultiDigit
672616.002.07	L 320, B 160, H 58	840	590	140	7,6	LiFePO4	8	DALI-Sibe



Nº artículo	Dimensiones [mm]	Color de la luz	Flujo luminoso de la luminaria [lm]	Flujo luminoso luminaria emergencia [lm]	Potencia luminaria [W]	Batería	⌚ [h]	Control
<b>Emergencias para baterías centrales</b>								
672610.002	L 320, B 160, H 58	840	600	600	5,1	sin batería		estándar
672610.002.89	L 320, B 160, H 58	840	600	600	6,1	sin batería		AC-Control



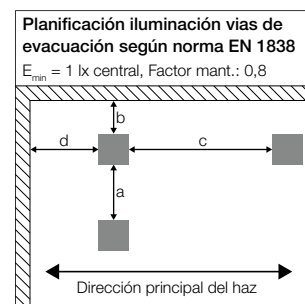
Especificación del flujo luminoso emergen se refiere a un tiempo de funcionamiento nominal de 3 h. Encontrará información mas detallada en [www.rzb.es](http://www.rzb.es)

652615.002					
Flujo luminosos emergen.: 440 lm					
Medidas en m					
h	a	b	c	d	
2,5	10,4	4,2	11,2	4,4	
3,0	11,2	4,4	11,9	4,7	
3,5	11,9	4,6	12,9	4,9	
4,0	12,4	4,8	13,1	5,0	

672615.002.X					
Flujo luminosos emergen.: 310 lm					
Medidas en m					
h	a	b	c	d	
2,5	9,4	3,7	10,0	3,9	
3,0	10,0	3,9	10,6	4,1	
3,5	10,6	4,0	11,1	4,2	
4,0	11,0	4,1	11,5	4,3	

672616.002.X					
Flujo luminosos emergen.: 140 lm					
Medidas en m					
h	a	b	c	d	
2,5	7,2	2,7	7,6	2,8	
3,0	7,6	2,7	7,9	2,8	
3,5	7,8	2,7	8,1	2,8	
4,0	7,8	2,5	8,1	2,6	

672610.002					
Flujo luminosos emergen.: 600 lm					
Medidas en m					
h	a	b	c	d	
2,5	11,4	4,6	12,3	4,9	
3,0	12,3	4,9	13,2	5,2	
3,5	13,1	5,2	13,9	5,5	
4,0	13,8	5,4	14,6	5,7	



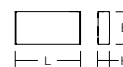
# PLANADO

## Descripción del producto | Iluminación de emergencia



### Luminarias de pared | PLANADO

Tipo de protección: IP 50  
Clase de protección: I



#### Para señalización de vías de evacuación

Carcasa y tapas finales fabricadas en chapa de acero revestida al polvo. Difusor rectangular de material sintético opalino (PMMA) que no amarillea. Tapas finales sin tornillos visibles, con sello de espuma de silicona duradero. Equipo incluido. Módulo LED sustituible. Apto para cableado de paso. Se adjuntan 4 láminas con símbolo gráfico de evacuación.

▽ Luminarias con temperatura superficial limitada, conforme a la norma DIN EN 60598-2-24. Para entornos polvorientos donde se puedan dar deposiciones de polvo no conductible sobre las luminarias.

Color disponible: 2 = blanco

#### Emergencias autónomas

Tipo de tensión: AC  
Con autotest estándar.  
Tipo de conmutación a elegir entre conexión de emergencia o permanente.

#### Emergencias para baterías centrales

Tipo de tensión: AC/DC



Nº artículo	Dimensiones [mm]	[m]	Potencia luminaria [W]	Batería	[h]	Control
<b>Emergencias autónomas</b>						<b>Categoría de Precios 23</b>
672617.002	L 320, B 160, H 59	30	3	LiFePO4	3	Autotest
672617.002.04	L 320, B 160, H 59	30	3,1	LiFePO4	3	MultiDigit
672617.002.07	L 320, B 160, H 59	30	3,1	LiFePO4	3	DALI-Sibe
672619.002	L 320, B 160, H 59	30	3,1	LiFePO4	8	Autotest
672619.002.04	L 320, B 160, H 59	30	3,1	LiFePO4	8	MultiDigit
672619.002.07	L 320, B 160, H 59	30	3,1	LiFePO4	8	DALI-Sibe
<b>Emergencias para baterías centrales</b>						<b>Categoría de Precios 24</b>
672611.002	L 320, B 160, H 59	30	2,3	sin batería		estándar
672611.002.89	L 320, B 160, H 59	30	3,2	sin batería		AC-Control

### Luminarias de pared | PLANADO

Tipo de protección: IP 50  
Clase de protección: I

#### Para señalización de vías de evacuación

Carcasa y tapas finales fabricadas en chapa de acero revestida al polvo. Difusor curvo de material sintético opalino (PMMA) que no amarillea. Tapas finales sin tornillos visibles, con sello de espuma de silicona duradero. Equipo incluido. Módulo LED sustituible. Apto para cableado de paso. Se adjuntan 4 láminas con símbolo gráfico de evacuación.

⚠ Luminarias con temperatura superficial limitada, conforme a la norma DIN EN 60598-2-24. Para entornos polvorientos donde se puedan dar deposiciones de polvo no conductible sobre las luminarias.

Color disponible: 2 = blanco

#### Emergencias autónomas

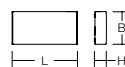
Tipo de tensión: AC  
Con autotest estándar.

Tipo de conmutación a elegir entre conexión de emergencia o permanente.

#### Emergencias para baterías centrales

Tipo de tensión: AC/DC

Nº artículo	Dimensiones [mm]	[m]	Potencia luminaria [W]	Batería	[h]	Control
<b>Emergencias autónomas</b>						<b>Categoría de Precios 23</b>
672618.002	L 320, B 160, H 58	30	3	LiFePO4	3	Autotest
672618.002.04	L 320, B 160, H 58	30	3,1	LiFePO4	3	MultiDigit
672618.002.07	L 320, B 160, H 58	30	3,1	LiFePO4	3	DALI-Sibe
672620.002	L 320, B 160, H 58	30	3,1	LiFePO4	8	Autotest
672620.002.04	L 320, B 160, H 58	30	3,1	LiFePO4	8	MultiDigit
672620.002.07	L 320, B 160, H 58	30	3,1	LiFePO4	8	DALI-Sibe
<b>Emergencias para baterías centrales</b>						<b>Categoría de Precios 24</b>
672612.002	L 320, B 160, H 58	30	2,3	sin batería		estándar
672612.002.89	L 320, B 160, H 58	30	3,2	sin batería		AC-Control



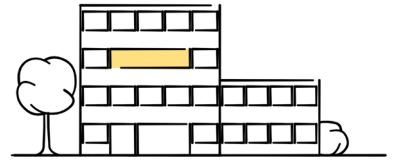
# SISTEMA DE GESTIÓN DE ILUMINACIÓN

## Resumen



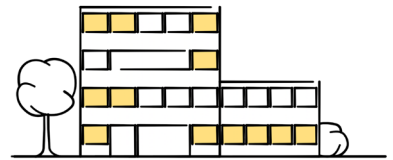
### light control +<sup>3</sup> Economy Multi DALI

El modelo es imbatible por su relación calidad-precio para instalaciones reducidas. El sistema reúne ventajas como la fácil puesta en marcha vía smartphone, presupuesto reducido de cableado y configuración flexible; por ello es idóneo para **oficinas, salas de conferencias y aulas**. El sistema incorpora un temporizador y, por lo tanto, se puede utilizar para configurar HCL. Mediante las conexiones DALI se pueden incorporar pulsadores y sensores configurables, permitiendo alcanzar un mayor ahorro energético.



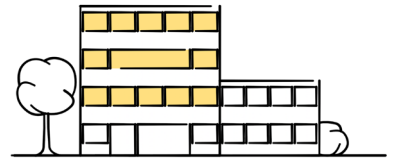
### Casambi smart+free

Es el sistema inalámbrico de gestión de iluminación que mayor número de funciones y opciones de configuración posee. Las soluciones mediante Casambi smart+free son especialmente idóneas para **edificios de viviendas, tiendas y hoteles**, puesto que basta con un cableado de tres hilos, el módulo se puede incorporar posteriormente en luminarias existentes. Las luminarias que llevan el sufijo .730 en su número de referencia, tienen el módulo ya integrado. Gracias a la gran variedad de accesorios del sistema Casambi-Eco, cada cliente puede configurar el sistema según sus necesidades particulares. El usuario puede realizar el proceso de integración de manera intuitiva y en pocos minutos, incluso sin conocimientos previos.



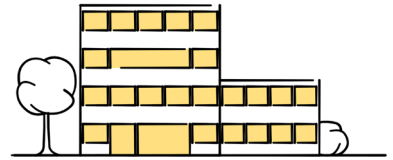
### light control +<sup>3</sup> Professional Control

El sistema es adecuado para aplicaciones complejas como **almacenes, plantas de oficinas y áreas de producción**; regulación en función de la luz diurna, control de la luz dinámica hasta la simulación circadiana de la luz natural, Human Centric Lighting (HCL), y supervisión de datos energéticos. Además, se pueden conectar en red los sistemas para poner los datos de luminarias a disposición de otros sistemas. Light control +<sup>3</sup> Professional es la entrada perfecta de su iluminación en el mundo IoT.



### light control +<sup>3</sup> Professional Customised








El control de la iluminación se puede integrar en el **sistema de control del edificio en los edificios de oficinas, plantas de producción y terminales**. Le asesoramos gustosamente en la planificación y realización de una automatización de edificio. De esta manera, se pueden integrar en un solo sistema de control, junto a la iluminación, calefacción, instalaciones sanitarias, ventilación, seguridad o persianas. Incluso funciones adicionales como supervisión, mantenimiento predictivo e informes de energía. Según las necesidades particulares, se pueden configurar e integrar otras funciones adicionales. Nuestro equipo de soporte técnico le asesora gustosamente desde la planificación hasta la puesta en marcha.



## ¿No encontró el sistema adecuado para su proyecto?

Aparte de los sistemas aquí expuestos, elaboramos un sistema de control hecho a medida del proyecto.

Póngase en contacto con nuestro personal de ventas en su zona o con nuestro departamento de planificación en la dirección de correo electrónico [lms@rzb-leuchten.de](mailto:lms@rzb-leuchten.de), o en el nº de teléfono: **+49 951/79 09-396**.

	light control + <sup>3</sup> Economy Multi DALI	Casambi smart+free	light control + <sup>3</sup> Professional Control	light control + <sup>3</sup> Professional Customised
				
Aplicación	Oficinas Salas de conferencias Aulas	Edificios de viviendas Tiendas Hoteles	Almacenes Plantas de oficinas Áreas de producción	Edificios de oficinas Plantas de producción Terminales
Integración de iluminación interior/ exterior	✓	✓	✓	✓
Puede combinarse con				
Comunicación	por cable	inalámbrico	por cable	por cable + inalámbrico
Requisitos de cableado	L, N, PE, DA, DA	L, N, PE	L, N, PE, DA, DA	L, N, PE, DA, DA
Puesta en marcha	do-it-yourself (DIY)	do-it-yourself (DIY)	servicio técnico RZB	servicio técnico RZB
Configuración	App, Plug & Play	App, Acceso remoto	PC-Tool, Acceso remoto	servicio técnico RZB
Operación	Interruptor, Botón, App	Interruptor, Botón, App	Interruptores, botones, App, acceso web	Interruptor, botones, PC, acceso web
Número de luminarias (1 BE) <small>(el número de luminarias depende del número de BE en la luminaria)</small>	32	1	256	arbitrario
Número de sensores <small>(presencia, movimiento)</small>	4	1 por módulo	50	arbitrario
Regulable	✓	✓	✓	✓
Detección de movimiento / presencia	✓	✓	✓	✓
Control en función de la luz del día	✓	✓	✓	✓
Escenas / grupos	✓	✓	✓	✓
Funciones de temporizador / calendario	✓	✓	✓	✓
HCL / blanco sintonizable	✓	✓	✓	✓
RGB		✓	✓	✓
Integración en la red		✓	✓	✓
Acceso remoto: programación, funcionamiento, mantenimiento		✓	✓	✓
Preparado para el IoT		✓	✓	✓
Mantenimiento predictivo, supervisión, lectura de los datos de las luminarias			✓	✓
Baliza para la navegación en interiores, seguimiento, gestión de activos		✓		✓
Integración de sensores adicionales <small>(CO<sub>2</sub>, temperatura, gas...)</small>				✓
Integración de otros oficios <small>(calefacción, aire acondicionado, seguridad)</small>				✓
Número de pedido con extensión	.76 (DALI)	.76 (DALI) .730 (smart+free)	.76 (DALI)	.76 (DALI)



## OTRAS LUMINARIAS, A JUEGO CON ESTA SERIE:



⊕ PLANOX ECO



⊕ LESS IS MORE 50



⊕ LINEDO



⊕ FLAT SLIM square

## ALTA CALIDAD DE PRODUCTO Y ASESORAMIENTO

### ⊕ SEGURIDAD

Nosotros somos su fiable socio. Le acompañamos desde la primera idea hasta la realización de su proyecto, y más allá. Con personalidad, con pasión, con atención individual. Respondemos a las altas exigencias de todos los implicados en el proceso de planificación con nuestra excelente profesionalidad, la alta calidad de los productos y nuestros servicios, como la planificación luminotécnica, estudio de rentabilidad y puesta en marcha.

- ✓ confección de archivos BIM
- ✓ montaje fácil y rápido
- ✓ calidad y largos periodos de garantía

### ⊕ GARANTÍA

La fabricación de componentes lumínicos de alta calidad es nuestra pasión. Nuestros productos son resultado de un desarrollo y procesamiento de máxima precisión.

Junto a las nociones de SMART TECHNOLOGY y EXCELLENT DESIGN, perseguimos el reto de producir luminarias de la más alta calidad en todas las fases de la cadena de valor hasta llegar al servicio posventa.

Por convicción le ofrecemos ahora en función de lo anterior, y también SIN el registro previo, 5 años de garantía de fabricación en luminarias LED y 2 años de garantía en luminarias de emergencia a partir de la fecha de compra del producto.

Condiciones de garantía: véase la página

[www.rzb.de/es/servicios/garantia-en-luminarias-led/](http://www.rzb.de/es/servicios/garantia-en-luminarias-led/)

## RZB – OPCIÓN DE VALOR AÑADIDO



## RZB España

C/ Monasterio de las Huelgas, 23  
Oficina 9  
50014 Zaragoza

Teléfono +34 976 45 11 30

[www.rzb.es](http://www.rzb.es)  
[info.espana@rzb.eu](mailto:info.espana@rzb.eu)

## RZB Rudolf Zimmermann, Bamberg GmbH

Rheinstr. 16  
96052 Bamberg  
Alemania

Teléfono +49 951 7909-374

[www.rzb-lighting.com](http://www.rzb-lighting.com)  
[export@rzb.eu](mailto:export@rzb.eu)

