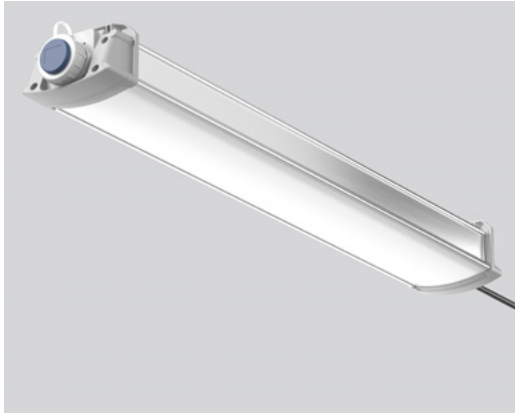


Zeltleuchten



WISTARA

Warum wurde das Produkt entwickelt?

Kompaktes Kraftpaket: Schluss mit klobigen, schweren Flutern – pure Kraft auf kleinstem Raum

Logistik-Wunder: Maximale Lichtausbeute bei minimalem Packmaß

Mobile Zuverlässigkeit: Entwickelt für den schnellen Einsatz an Orten, die absolute Handling-Präzision verlangen

Welche Probleme löst die Leuchte?

Gelöste Platznot: Extrem kurze Baulänge, optimal für den Transport in Einsatzfahrzeugen und Transportern

Weniger Lasten: Geringes Gewicht, perfekt für wechselnde, mobile Anwendungen

Kompromisslose Ausleuchtung: Selbst in verwinkelten Tunneln oder großen Zelten

Kein Montagestress: Clevere Durchverdrahtung und einfaches Handling

Produktvorteile

- + **Variantenreich:** In drei Baugrößen erhältlich
- + **Kraftvoll:** Leuchtenlichtstrom bis 18.000 lm
- + **Anspruchsvoll:** Multicolor/Multilumen, MES-Technologie- und Notlichtversion verfügbar
- + **Robust:** Hohe Schutzart IP65
- + **Erweiterbar:** Integrierte Steckdose zur Installation von Leuchtenketten

Zubehör



Gurtband

Lieferbar | Preise ab 170,00 €



L 481, 716, 1002 mm



850

840

830



50000 h (L90)



5000 - 18000 lm

lm/W bis 160 lm/W



1:40 h, 400 lm