



LIGHTSTREAM

Projecteurs et luminaires pour mât

LIGHTSTREAM

Vue d'ensemble



Dark Sky : Protection de l'environnement et des insectes

Variantes avec interfaces Zhaga pour l'intégration de systèmes de gestion de l'éclairage

Durable grâce aux composants interchangeables



Projecteurs | Luminaires pour mât
Page 10-12



Luminaires de secours
Page 13



Modules | Accessoires
Page 14-18



Mâts en acier
Page 20-21



LIGHTSTREAM

Projecteurs et luminaires pour mât

Merveilleusement modulaire : Illuminer à la perfection

Projecteur ou luminaire sur mât ? Oui, car LIGHTSTREAM est les deux. Ceci, ajouté à la richesse des variantes, fait de ce luminaire d'extérieur un outil d'éclairage universel pour l'éclairage des chemins, des voies publiques et des parkings.

Coque dure, cœur tendre : le revêtement résistant à l'eau de mer rend le luminaire extrêmement robuste. Mais grâce à la technique Dark Sky, la pollution et le smog lumineux n'ont aucune chance - ce qui fait le bonheur des insectes et protège l'environnement.

Architecture

- ⊕ **Polyvalence** : Combinaison astucieuse d'un projecteur et d'un luminaire sur mât en un seul produit.
- ⊕ **Vaste** : 3 tailles, 2 types de montage, 6 répartitions de la lumière, 2 couleurs.
- ⊕ **Vérfié** : Test de vibration selon la norme DIN EN 60598-1.
- ⊕ **Robuste** : Revêtement résistant au brouillard salin.
- ⊕ **Durable** : Respectueux de l'environnement et des ressources grâce à des éléments remplaçables.
- ⊕ **Sécurisé** : Également disponible comme luminaire de sécurité selon EN IEC 60598-2-22.

Planification d'éclairage

- ⊕ **Planification sûre** : Le choix complet de répartitions et de puissances de la lumière permet une utilisation universelle aussi bien dans les chemins privés que pour l'éclairage public des rues ainsi que l'éclairage de surface (places de parking) selon la norme EN 13201.
- ⊕ **Dark Sky** : Protection de l'environnement et des insectes. Aucune pollution lumineuse.
- ⊕ **De série** : Ballast avec protection intégrée contre les surtensions jusqu'à 10 kV.

Installation

- ⊕ **Flexible** : Construction modulaire permettant de combiner, en fonction des besoins, projecteurs et accessoires de montage.
- ⊕ **Facilité de montage** : Installation rapide et simple grâce au câble de raccordement pré-câblé.
- ⊕ **Avantageux** : Nombreux accessoires de montage pour tous les scénarios d'utilisation.
- ⊕ **Smart Lighting** : Versions avec connecteurs Zhaga Book 18 disponibles pour l'intégration de composants de systèmes de gestion de la lumière ou de capteurs.



DALI



Zhaga



IP66

LIGHTSTREAM

Vue d'ensemble

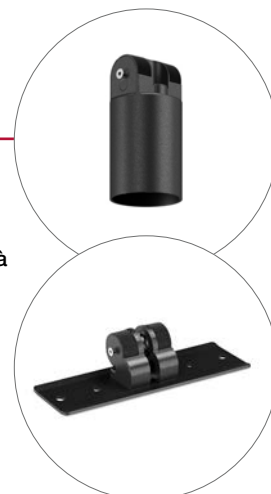


Respectueux de l'environnement et des ressources grâce à des éléments remplaçables.

Composition du luminaire :

Vaste choix de supports de mât et étriers de montage.

Les accessoires de montage sont à inclure dans la commande.



Dimmable DALI, CLO, protection intégrée contre les surtensions et diverses options de gradation.

IP66

Glace de fermeture en verre de sécurité trempé (ESG).



LIGHTSTREAM mini:
Également disponible comme luminaire de sécurité selon EN IEC 60598-2-22.

En standard avec valve à membrane pour prévenir la formation d'eau de condensation.

Angle d'inclinaison réglable par paliers de 5° avec une gradation angulaire réglable et verrouillable.



Revêtement résistant
au brouillard salin.



Zhaga

LED interchangeable
selon la norme Zhaga®.



Dark Sky

protection de l'environnement et des insectes
grâce à une répartition de la lumière adaptée
aux besoins, sans diffusion sur la moitié
supérieure, donc aucune pollution lumineuse.

3 tailles : mini, midi, maxi
2 couleurs : anthracite, argent



LIGHTSTREAM

Mes points forts en détail



+ Je suis durable

La structure avec des drivers LED, des modules LED et des lentilles selon le standard Zhaga garantit une sécurité d'avenir et une adaptabilité des couleurs et des distributions lumineuses en fonction des besoins. La lumière est ainsi dirigée de manière ciblée et efficace là où elle est nécessaire. Avec 0% de flux lumineux émis vers le haut (ULR 0%), la pollution lumineuse est évitée et une contribution importante est apportée au Dark Sky. Cela protège non seulement les insectes, mais aussi l'environnement dans son ensemble.



+ Réglez-moi

Le réglage par pas de 5° permet une orientation flexible du projecteur pour un éclairage ciblé. Des repères clairs sur le dispositif de réglage aident à régler avec précision l'angle souhaité.



+ Préparé à toutes les éventualités

Disponible en option avec des interfaces Zhaga sur la partie supérieure et inférieure. Les luminaires sont ainsi préparés pour l'utilisation ultérieure de capteurs et de systèmes de gestion de l'éclairage. Les composants correspondants peuvent ainsi être ajoutés facilement et sans outils.



Caractéristiques

- ⊕ Rendement lumineux jusqu'à 159 lm/W.
- ⊕ Flux lumineux du luminaire jusqu'à 39200 lm.
- ⊕ Température de couleur 3000 K et 4000 K.
- ⊕ Indice de rendu des couleurs: IRC > 70.
- ⊕ Répartition symétrique et asymétrique de la lumière.
- ⊕ Durée de vie LED 100000 h (L90/B50).

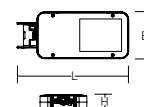
LIGHTSTREAM

Vue d'ensemble des produits | Projecteurs et luminaires pour mât



Projecteurs | LIGHTSTREAM mini

Degré de protection: IP 66
Classe de protection: I
Résistance aux chocs: IK06



Corps en aluminium injecté résistant à la corrosion, traité époxy et résistant au brouillard salin. Angle d'inclinaison réglable par paliers de 5° avec une gradation angulaire réglable et verrouillable. Verre de fermeture en verre de sécurité trempé (ESG) clair, bord imprimé. Disque vissé sur le boîtier. En standard avec valve à membrane pour prévenir la formation d'eau de condensation. Système de lentilles en plastique (PMMA). Répartition de la lumière au choix optimisée pour l'éclairage des rues ou des surfaces. LED interchangeable selon la norme Zhaga®. Régulation constante du flux lumineux (CLO). Convertisseur adapté aux courants continus. Avec interface de programmation NFC. Câble de raccordement prémonté.

Composition du luminaire : Les accessoires de montage sont à inclure dans la commande.

L'embase Zhaga intégré permet le montage ultérieur et sans outil de capteurs et de systèmes de gestion de l'éclairage.



Couleurs disponibles (X): 31 = anthracite, 4 = argent



Référence	Dimensions [mm]	Temp. de coul.	Flux lumineux [lm]	Puiss. système [W]	Efficacité lumineuse [lm/W]	α [°]	Commande	Catégorie de Prix
Projecteur pour surfaces planes - Répartition symétrique de la lumière								
Lentille medium								
722283.00X	L 395, B 166, H 49	730	4600	31	148	25	on/off	12
722283.00X.76	L 395, B 166, H 49	730	4600	31	148	25	DALI	12
722283.00X.1	L 395, B 166, H 49	740	4900	31	158	25	on/off	12
722283.00X.1.76	L 395, B 166, H 49	740	4900	31	158	25	DALI	12
Lentille wide flood								
722284.00X	L 395, B 166, H 49	730	4600	31	148	55/55	on/off	12
722284.00X.76	L 395, B 166, H 49	730	4600	31	148	55/55	DALI	12
722284.00X.1	L 395, B 166, H 49	740	4900	31	158	55/55	on/off	12
722284.00X.1.76	L 395, B 166, H 49	740	4900	31	158	55/55	DALI	12
Lentille extra wide flood								
722285.00X	L 395, B 166, H 49	730	4500	31	145	90/90	on/off	12
722285.00X.76	L 395, B 166, H 49	730	4500	31	145	90/90	DALI	12
722285.00X.1	L 395, B 166, H 49	740	4800	31	155	90/90	on/off	12
722285.00X.1.76	L 395, B 166, H 49	740	4800	31	155	90/90	DALI	12

Projecteur pour surfaces planes - Répartition asymétrique de la lumière

Répartition lumineuse asymétrique linéaire pour les routes et chemins étroits selon la norme DIN EN 13201								
722283.11X	L 395, B 166, H 49	730	4300	31	139		on/off	12
722283.11X.76	L 395, B 166, H 49	730	4300	31	139		DALI	12
722283.11X.1	L 395, B 166, H 49	740	4600	31	148		on/off	12
722283.11X.1.76	L 395, B 166, H 49	740	4600	31	148		DALI	12
Répartition lumineuse asymétrique linéaire pour les routes et chemins larges selon la norme DIN EN 13201								
722284.11X	L 395, B 166, H 49	730	4400	31	142		on/off	12
722284.11X.76	L 395, B 166, H 49	730	4400	31	142		DALI	12
722284.11X.1	L 395, B 166, H 49	740	4700	31	152		on/off	12
722284.11X.1.76	L 395, B 166, H 49	740	4700	31	152		DALI	12
Répartition lumineuse asymétrique avec faisceau intensif pour l'éclairage de surface (p. ex. places de parking, zone de chargement)								
722285.11X	L 395, B 166, H 49	730	3950	31	127		on/off	12
722285.11X.76	L 395, B 166, H 49	730	3950	31	127		DALI	12
722285.11X.1	L 395, B 166, H 49	740	4250	31	137		on/off	12
722285.11X.1.76	L 395, B 166, H 49	740	4250	31	137		DALI	12

Projecteur pour surfaces planes, avec connecteur Zhaga (Book 18) sur le dessus - Répartition asymétrique de la lumière

Répartition lumineuse asymétrique linéaire pour les routes et chemins étroits selon la norme DIN EN 13201								
722283.11X.Z1	L 395, B 166, H 61	730	4300	31	139		DALI Zhaga	12
722283.11X.1.Z1	L 395, B 166, H 61	740	4600	31	148		DALI Zhaga	12
Répartition lumineuse asymétrique linéaire pour les routes et chemins larges selon la norme DIN EN 13201								
722284.11X.Z1	L 395, B 166, H 61	730	4400	31	142		DALI Zhaga	12
722284.11X.1.Z1	L 395, B 166, H 61	740	4700	31	152		DALI Zhaga	12
Répartition lumineuse asymétrique avec faisceau intensif pour l'éclairage de surface (p. ex. places de parking, zone de chargement)								
722285.11X.Z1	L 395, B 166, H 61	730	3950	31	127		DALI Zhaga	12
722285.11X.1.Z1	L 395, B 166, H 61	740	4250	31	137		DALI Zhaga	12

Projecteur pour surfaces planes, avec connecteur Zhaga (Book 18) sur le dessus et le bas - Répartition asymétrique de la lumière

Répartition lumineuse asymétrique linéaire pour les routes et chemins étroits selon la norme DIN EN 13201								
722283.11X.Z2	L 395, B 166, H 49	730	4300	31	139		DALI Zhaga	12
722283.11X.1.Z2	L 395, B 166, H 49	740	4600	31	148		DALI Zhaga	12
Répartition lumineuse asymétrique linéaire pour les routes et chemins larges selon la norme DIN EN 13201								
722284.11X.Z2	L 395, B 166, H 49	730	4400	31	142		DALI Zhaga	12
722284.11X.1.Z2	L 395, B 166, H 49	740	4700	31	152		DALI Zhaga	12
Répartition lumineuse asymétrique avec faisceau intensif pour l'éclairage de surface (p. ex. places de parking, zone de chargement)								
722285.11X.Z2	L 395, B 166, H 49	730	3950	31	127		DALI Zhaga	12
722285.11X.1.Z2	L 395, B 166, H 49	740	4250	31	137		DALI Zhaga	12

Comparaison LED : Lampes conventionnelles
LED 31 W ≈
1 x 50 W HIT (56 W Psys)



Modules et accessoires voir à partir de la page 14

Projecteurs | LIGHTSTREAM midi

Degré de protection: IP 66

Classe de protection: I

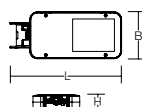
Résistance aux chocs: IK08

Corps en aluminium injecté résistant à la corrosion, traité époxy et résistant au brouillard salin. Angle d'inclinaison réglable par paliers de 5° avec une gradation angulaire réglable et verrouillable. Verre de fermeture en verre de sécurité trempé (ESG) clair, bord imprimé. Disque vissé sur le boîtier. En standard avec valve à membrane pour prévenir la formation d'eau de condensation. Système de lentilles en plastique (PMMA). Répartition de la lumière au choix optimisée pour l'éclairage des rues ou des surfaces. LED interchangeable selon la norme Zhaga®. Régulation constante du flux lumineux (CLO). Convertisseur adapté aux courants continus. Avec interface de programmation NFC. Câble de raccordement prémonté.

Composition du luminaire : Les accessoires de montage sont à inclure dans la commande.

L'embase Zhaga intégré permet le montage ultérieur et sans outil de capteurs et de systèmes de gestion de l'éclairage.

Couleurs disponibles (X): 31 = anthracite, 4 = argent



Référence	Dimensions [mm]	Temp. de coul.	Flux lumineux [lm]	Puiss. système [W]	Efficacité lumineuse [lm/W]	α [°]	Commande	Catégorie de Prix
Projecteur pour surfaces planes - Répartition symétrique de la lumière								
Lentille medium								
722286.00X	L 516, B 220, H 56	730	13800	93	148	25	on/off	12
722286.00X.76	L 516, B 220, H 56	730	13800	93	148	25	DALI	12
722286.00X.1	L 516, B 220, H 56	740	14800	93	159	25	on/off	12
722286.00X.1.76	L 516, B 220, H 56	740	14800	93	159	25	DALI	12
Lentille wide flood								
722287.00X	L 516, B 220, H 56	730	13700	93	147	55/55	on/off	12
722287.00X.76	L 516, B 220, H 56	730	13700	93	147	55/55	DALI	12
722287.00X.1	L 516, B 220, H 56	740	14700	93	158	55/55	on/off	12
722287.00X.1.76	L 516, B 220, H 56	740	14700	93	158	55/55	DALI	12
Lentille extra wide flood								
722288.00X	L 516, B 220, H 56	730	13500	93	145	90/90	on/off	12
722288.00X.76	L 516, B 220, H 56	730	13500	93	145	90/90	DALI	12
722288.00X.1	L 516, B 220, H 56	740	14500	93	156	90/90	on/off	12
722288.00X.1.76	L 516, B 220, H 56	740	14500	93	156	90/90	DALI	12

Projecteur pour surfaces planes - Répartition asymétrique de la lumière

Répartition lumineuse asymétrique linéaire pour les routes et chemins étroits selon la norme DIN EN 13201

722286.11X	L 516, B 220, H 56	730	12800	93	138		on/off	12
722286.11X.76	L 516, B 220, H 56	730	12800	93	138		DALI	12
722286.11X.1	L 516, B 220, H 56	740	13800	93	148		on/off	12
722286.11X.1.76	L 516, B 220, H 56	740	13800	93	148		DALI	12

Répartition lumineuse asymétrique linéaire pour les routes et chemins larges selon la norme DIN EN 13201

722287.11X	L 516, B 220, H 56	730	13100	93	141		on/off	12
722287.11X.76	L 516, B 220, H 56	730	13100	93	141		DALI	12
722287.11X.1	L 516, B 220, H 56	740	14100	93	152		on/off	12
722287.11X.1.76	L 516, B 220, H 56	740	14100	93	152		DALI	12

Répartition lumineuse asymétrique avec faisceau intensif pour l'éclairage de surface (p. ex. places de parking, zone de chargement)

722288.11X	L 516, B 220, H 56	730	12300	93	132		on/off	12
722288.11X.76	L 516, B 220, H 56	730	12300	93	132		DALI	12
722288.11X.1	L 516, B 220, H 56	740	13200	93	142		on/off	12
722288.11X.1.76	L 516, B 220, H 56	740	13200	93	142		DALI	12

Projecteur pour surfaces planes, avec connecteur Zhaga (Book 18) sur le dessus - Répartition asymétrique de la lumière

Répartition lumineuse asymétrique linéaire pour les routes et chemins étroits selon la norme DIN EN 13201

722286.11X.Z1	L 516, B 220, H 65	730	12800	93	138		DALI Zhaga	12
722286.11X.1.Z1	L 516, B 220, H 65	740	13800	93	148		DALI Zhaga	12

Répartition lumineuse asymétrique linéaire pour les routes et chemins larges selon la norme DIN EN 13201

722287.11X.Z1	L 516, B 220, H 65	730	13100	93	141		DALI Zhaga	12
722287.11X.1.Z1	L 516, B 220, H 65	740	14100	93	152		DALI Zhaga	12

Répartition lumineuse asymétrique avec faisceau intensif pour l'éclairage de surface (p. ex. places de parking, zone de chargement)

722288.11X.Z1	L 516, B 220, H 65	730	12300	93	132		DALI Zhaga	12
722288.11X.1.Z1	L 516, B 220, H 65	740	13200	93	142		DALI Zhaga	12

Projecteur pour surfaces planes, avec connecteur Zhaga (Book 18) sur le dessus et le bas - Répartition asymétrique de la lumière

Répartition lumineuse asymétrique linéaire pour les routes et chemins étroits selon la norme DIN EN 13201

722286.11X.Z2	L 516, B 220, H 78	730	12800	93	138		DALI Zhaga	12
722286.11X.1.Z2	L 516, B 220, H 78	740	13800	93	148		DALI Zhaga	12

Répartition lumineuse asymétrique linéaire pour les routes et chemins larges selon la norme DIN EN 13201

722287.11X.Z2	L 516, B 220, H 78	730	13100	93	141		DALI Zhaga	12
722287.11X.1.Z2	L 516, B 220, H 78	740	14100	93	152		DALI Zhaga	12

Répartition lumineuse asymétrique avec faisceau intensif pour l'éclairage de surface (p. ex. places de parking, zone de chargement)

722288.11X.Z2	L 516, B 220, H 78	730	12300	93	132		DALI Zhaga	12
722288.11X.1.Z2	L 516, B 220, H 78	740	13200	93	142		DALI Zhaga	12

Comparaison LED : Lampes conventionnelles

LED 93 W ≈
1 x 150 W HIT (160 W Psys)



Modules et accessoires voir à partir de la page 14

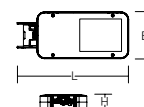
LIGHTSTREAM

Vue d'ensemble des produits | Projecteurs et luminaires pour mât



Projecteurs | LIGHTSTREAM maxi

Degré de protection: IP 66
Classe de protection: I
Résistance aux chocs: IK08



Corps en aluminium injecté résistant à la corrosion, traité époxy et résistant au brouillard salin. Angle d'inclinaison réglable par paliers de 5° avec une gradation angulaire réglable et verrouillable. Verre de fermeture en verre de sécurité trempé (ESG) clair, bord imprimé. Disque vissé sur le boîtier. En standard avec valve à membrane pour prévenir la formation d'eau de condensation. Système de lentilles en plastique (PMMA). Répartition de la lumière au choix optimisée pour l'éclairage des rues ou des surfaces. LED interchangeable selon la norme Zhaga®. Régulation constante du flux lumineux (CLO). Convertisseur adapté aux courants continus. Avec interface de programmation NFC. Câble de raccordement prémonté.

Composition du luminaire : Les accessoires de montage sont à inclure dans la commande.

L'embase Zhaga intégré permet le montage ultérieur et sans outil de capteurs et de systèmes de gestion de l'éclairage.



Couleurs disponibles (X): 31 = anthracite, 4 = argent



Référence	Dimensions [mm]	Temp. de coul.	Flux lumineux [lm]	Puiss. système [W]	Efficacité lumineuse* [lm/W]	α [°]	Commande	Catégorie de Prix
Projecteur pour surfaces planes - Répartition symétrique de la lumière								
Lentille medium								
722289.00X	L 743, B 291, H 56	730	37200	246	151	25	on/off	12
722289.00X.76	L 743, B 291, H 56	730	37200	246	151	25	DALI	12
722289.00X.1	L 743, B 291, H 56	740	39200	246	159	25	on/off	12
722289.00X.1.76	L 743, B 291, H 56	740	39200	246	159	25	DALI	12
Lentille wide flood								
722290.00X	L 743, B 291, H 56	730	36800	246	150	55/55	on/off	12
722290.00X.76	L 743, B 291, H 56	730	36800	246	150	55/55	DALI	12
722290.00X.1	L 743, B 291, H 56	740	38700	246	157	55/55	on/off	12
722290.00X.1.76	L 743, B 291, H 56	740	38700	246	157	55/55	DALI	12
Lentille extra wide flood								
722291.00X	L 743, B 291, H 56	730	36600	246	149	91/91	on/off	12
722291.00X.76	L 743, B 291, H 56	730	36600	246	149	91/91	DALI	12
722291.00X.1	L 743, B 291, H 56	740	38600	246	157	91/91	on/off	12
722291.00X.1.76	L 743, B 291, H 56	740	38600	246	157	91/91	DALI	12

Projecteur pour surfaces planes - Répartition asymétrique de la lumière

Répartition lumineuse asymétrique linéaire pour les routes et chemins étroits selon la norme DIN EN 13201

722289.11X	L 743, B 291, H 56	730	35400	246	144		on/off	
722289.11X.76	L 743, B 291, H 56	730	35400	246	144		DALI	
722289.11X.1	L 743, B 291, H 56	740	37200	246	151		on/off	
722289.11X.1.76	L 743, B 291, H 56	740	37200	246	151		DALI	

Répartition lumineuse asymétrique linéaire pour les routes et chemins larges selon la norme DIN EN 13201

722290.11X	L 743, B 291, H 56	730	36100	246	147		on/off	
722290.11X.76	L 743, B 291, H 56	730	36100	246	147		DALI	
722290.11X.1	L 743, B 291, H 56	740	38000	246	154		on/off	
722290.11X.1.76	L 743, B 291, H 56	740	38000	246	154		DALI	

Répartition lumineuse asymétrique avec faisceau intensif pour l'éclairage de surface (p. ex. places de parking, zone de chargement)

722291.11X	L 743, B 291, H 56	730	34300	246	139		on/off	
722291.11X.76	L 743, B 291, H 56	730	34300	246	139		DALI	
722291.11X.1	L 743, B 291, H 56	740	36100	246	147		on/off	
722291.11X.1.76	L 743, B 291, H 56	740	36100	246	147		DALI	

Projecteur pour surfaces planes, avec connecteur Zhaga (Book 18) sur le dessus - Répartition asymétrique de la lumière

Répartition lumineuse asymétrique linéaire pour les routes et chemins étroits selon la norme DIN EN 13201

722289.11X.Z1	L 743, B 291, H 56	730	34200	248	138		DALI Zhaga	
722289.11X.1.Z1	L 743, B 291, H 56	740	36700	248	148		DALI Zhaga	

Répartition lumineuse asymétrique linéaire pour les routes et chemins larges selon la norme DIN EN 13201

722290.11X.Z1	L 743, B 291, H 56	730	34900	248	141		DALI Zhaga	
722290.11X.1.Z1	L 743, B 291, H 56	740	37500	248	151		DALI Zhaga	

Répartition lumineuse asymétrique avec faisceau intensif pour l'éclairage de surface (p. ex. places de parking, zone de chargement)

722291.11X.Z1	L 743, B 291, H 56	730	32700	248	132		DALI Zhaga	
722291.11X.1.Z1	L 743, B 291, H 56	740	35200	248	142		DALI Zhaga	

Projecteur pour surfaces planes, 1 x connecteur Zhaga (Book 18) sur le dessus et le bas - Répartition asymétrique de la lumière

Répartition lumineuse asymétrique linéaire pour les routes et chemins étroits selon la norme DIN EN 13201

722289.11X.Z2	L 743, B 291, H 83	730	34200	248	138		DALI Zhaga	
722289.11X.1.Z2	L 743, B 291, H 83	740	36700	248	148		DALI Zhaga	

Répartition lumineuse asymétrique linéaire pour les routes et chemins larges selon la norme DIN EN 13201

722290.11X.Z2	L 743, B 291, H 83	730	34900	248	141		DALI Zhaga	
722290.11X.1.Z2	L 743, B 291, H 83	740	37500	248	151		DALI Zhaga	

Répartition lumineuse asymétrique avec faisceau intensif pour l'éclairage de surface (p. ex. places de parking, zone de chargement)

722291.11X.Z2	L 743, B 291, H 56	730	32700	248	132		DALI Zhaga	
722291.11X.1.Z2	L 743, B 291, H 83	740	35200	248	142		DALI Zhaga	

Comparaison LED : Lampes conventionnelles

LED 246 W ≈
1 x 400 W HIE (440 W Psys)



Modules et accessoires voir à partir de la page 14

Projecteurs | LIGHTSTREAM mini

Degré de protection: IP 66
 Classe de protection: I
 Résistance aux chocs: IK06

Corps en aluminium injecté résistant à la corrosion, traité époxy et résistant au brouillard salin. Angle d'inclinaison réglable par paliers de 5° avec une gradation angulaire réglable et verrouillable. Verre de fermeture en verre de sécurité trempé (ESG) clair, bord imprimé. Disque vissé sur le boîtier. En standard avec valve à membrane pour prévenir la formation d'eau de condensation. Système de lentilles en plastique (PMMA). Répartition de la lumière au choix optimisée pour l'éclairage des rues ou des surfaces. LED interchangeable selon la norme Zhaga®. Régulation constante du flux lumineux (CLO). Avec interface de programmation NFC. Câble de raccordement prémonté, longueur 0,5 m.

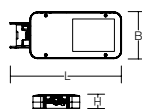
Composition du luminaire : Les accessoires de montage sont à inclure dans la commande.

Luminaires pour alimentation sur batterie centrale.

Type de tension : AC/DC
 Mode de circuit : possibilité de circuit en état de veille ou de circuit continu.

Couleurs disponibles (X): 31 = anthracite, 4 = argent

Référence	Dimensions [mm]	Temp. de coul.	Secteur flux lumineux [lm]	Secteur puiss. système [W]	Secours flux lumineux [lm]	Secours puiss. système [W]	Contrôle	Catégorie de Prix
Luminaires pour alimentation sur batterie centrale								
Répartition lumineuse asymétrique linéaire pour les routes et chemins étroits selon la norme DIN EN 13201								
672847.00X	L 395, B 166, H 49	730	4300	31	1100	8,6	Circuit	24
672847.00X.1	L 395, B 166, H 49	740	4600	31	1150	8,6	Circuit	24
Répartition lumineuse asymétrique linéaire pour les routes et chemins larges selon la norme DIN EN 13201								
672848.00X	L 395, B 166, H 49	730	4400	31	1100	8,6	Circuit	24
672848.00X.1	L 395, B 166, H 49	740	4700	31	1200	8,6	Circuit	24
Répartition lumineuse asymétrique avec faisceau intensif pour l'éclairage de surface (p. ex. places de parking, zone de chargement)								
672849.00X	L 395, B 166, H 49	730	3950	31	990	8,6	Circuit	24
672849.00X.1	L 395, B 166, H 49	740	4250	31	1050	8,6	Circuit	24



Modules et accessoires voir à partir de la page 14

LIGHTSTREAM

Vue d'ensemble des modules



Modules pour le montage | LIGHTSTREAM

i Composition du luminaire

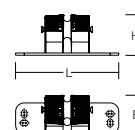
Un étrier de montage ou un support de mât est toujours étrier pour le montage.
Veuillez commander le module séparément du luminaire.



Modules Modules | LIGHTSTREAM - Étrier de montage

Etrier de montage pour fixation au sol, au mur et au plafond.
Aluminium injecté traité époxy et résistant au brouillard salin.

Couleurs disponibles (X): 31 = anthracite, 4 = argent



Étrier de montage

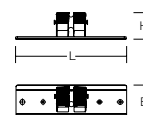
983164.00X	L 180, B 67, H 70	Utilisable pour LIGHTSTREAM mini / midi	12
------------	-------------------	---	----



Modules Modules | LIGHTSTREAM - Étrier de montage

Etrier de montage pour fixation au sol, au mur et au plafond. Augmentation de la surface de la section et de l'espacement des trous pour une meilleure répartition des forces. Aluminium injecté traité époxy et résistant au brouillard salin.

Couleurs disponibles (X): 31 = anthracite, 4 = argent



Étrier de montage

983117.00X	L 294, B 90, H 69	Utilisable pour LIGHTSTREAM mini / midi / maxi	12
------------	-------------------	--	----



Modules | LIGHTSTREAM - Sommets de mât

Sommet du mât pour un montage sur la tête du mât. Aluminium injecté traité époxy et résistant au brouillard salin. Pour diamètre Ø 76 mm. Équipé avec un lot de vis de fixation en inox. Presse-étoupe pour étanchéité.

Couleurs disponibles (X): 31 = anthracite, 4 = argent

Sommets de mât

982978.00X	L 91, B 87, H 168	Sommet du mât pour tête de Ø 76 mm.	12
------------	-------------------	-------------------------------------	----



Douille de réduction

982983.000	D 78, H 97	Pour réduction du diamètre de la tête de Ø 76 mm à Ø 42 mm.	12
982562.000	L 43, B 76, H 95	Pour réduction du diamètre de la tête de Ø 76 mm à Ø 60 mm	12



Accessoires | LIGHTSTREAM

Accessoires | Coffret de raccordement des câbles

Corps en matière synthétique. Protection contre les contacts accidentels selon VBG 4. Entrée pour 3 câbles 5 x 6 mm². Une cartouche fusible 01/E14. 2 sorties lumineuse.

Coffret de raccordement des câbles

61199.009	L 265, B 72, H 75	Coffret de raccordement des câbles	12
-----------	-------------------	------------------------------------	----



Boîte de dérivation avec décharge de traction

982638.003	L 78, B 53, H 28	Max. 4 x 1,5 mm ² et sortie de câbles Ø 0,75 - 12 mm. 1 x In / 3 x Out, 1 embout inclus.	11
------------	------------------	--	----



Borne ronde avec décharge de traction

982977.003	D 23, L 64	Max. 4 x 4 mm ² et sortie de câbles Ø 7 - 12 mm.	12
982974.003	D 23, L 89	Max. 5 x 1,5 mm ² et sortie de câbles Ø 5 - 12 mm.	12



LIGHTSTREAM

Accessoires pour le montage avec étrier de montage



Accessoires | LIGHTSTREAM mini / midi

Montage du luminaire possible uniquement avec **étrier de montage 983164.00X** sur les accessoires suivants.



Accessoires | Console murale

Console murale pour un montage mural. Inox, sablé ou traité époxy. Montage du projecteur sur le profilé angulaire avant au choix à l'horizontale ou à la verticale. Guidage des câbles masqué dans le tube profilé avec entrée supplémentaire de la plaque de montage.

Console murale

982058.000	L 500, B 180, H 180	Saillie 500 mm, non peint	12
982058.0031	L 500, B 180, H 180	Saillie 500 mm, traité époxy anthracite	12
982086.000	L 1000, B 180, H 180	Saillie 1000 mm, non peint	12
982086.0031	L 1000, B 180, H 180	Saillie 1000 mm, traité époxy anthracite	12



Accessoires | Sommets de mât

Sommet du mât pour un montage sur la tête du mât. Acier, galvanisé à chaud, non peint ou traité époxy. Équipé avec un lot de vis de fixation en inox. Presse-étoupe pour blocage du câble et étanchéité.

Couleurs disponibles (X): 31 = anthracite, 4 = argent

Plaque pour mât double 180°

982049.000	L 250, B 114, H 153	pour tête 60 mm, non peint	12
982049.00X	L 250, B 114, H 153	pour tête 60 mm, traité époxy	12
982050.000	L 250, B 114, H 153	pour tête 76 mm, non peint	12
982050.00X	L 250, B 114, H 153	pour tête 76 mm, traité époxy	12



Accessoires | Kit d'adaptateurs

Jeu de plaques adaptatrices pour montage de plusieurs projecteurs sur un double sommet de mât. Inox traité époxy. Avec boîte de raccordement IP 66 et vis de fixation supplémentaires. **Le double sommet de mât pour tête de dimensions correspondantes est à commander séparément.**

Couleurs disponibles (X): 31 = anthracite, 4 = argent

Kit d'adaptateurs pour sommets de mâts

982524.00X	L 395, B 395, H 120	Kit adaptateur pour arrangement de 4 (4 x 90°)	11
------------	---------------------	--	----



Accessoires | Collier pour mât

Collier de montage pour une fixation au mât. Inox avec visserie galvanisée. Envergure coulissante pour différents diamètres de mâts. Montage du luminaire possible uniquement avec un étrier de montage.

Collier pour mât

982092.000	L 178, B 174, H 38	pour diamètre de mât 95 - 114 mm, non peint	12
982093.000	L 178, B 194, H 38	pour diamètre de mât 115 - 135 mm, non peint	12

Traitement époxy dans la couleur du luminaire sur demande.

Accessoires | LIGHTSTREAM maxi

Montage du luminaire possible uniquement avec **étrier de montage 983117.00X** sur les accessoires suivants.



Accessoires | Sommets de mât

Sommet du mât pour un montage sur la tête du mât. Acier, galvanisé à chaud, non peint ou traité époxy. Équipé avec un lot de vis de fixation en inox. Presse-étoupe pour blocage du câble et étanchéité.

Couleurs disponibles (X): 31 = anthracite, 4 = argent

Plaque pour mât double 180°

982003.000	L 346, B 112, H 154	pour tête 76 mm, non peint	12
982003.00X	L 346, B 112, H 154	pour tête 76 mm, traité époxy	12
982004.000	L 346, B 136, H 204	pour tête 89 mm, non peint	12
982004.00X	L 346, B 136, H 204	pour tête 89 mm, traité époxy	12
982005.000	L 346, B 136, H 204	pour tête 108 mm, non peint	12
982005.00X	L 346, B 136, H 204	pour tête 108 mm, traité époxy	12



Accessoires

Jeu de plaques adaptatrices pour montage de plusieurs projecteurs sur un double sommet de mât. Inox traité époxy. Avec boîte de raccordement IP 66 et vis de fixation supplémentaires. **Le double sommet de mât pour tête de dimensions correspondantes est à commander séparément.**

Couleurs disponibles (X): 31 = anthracite, 4 = argent

Kit d'adaptateurs pour sommets de mâts

982401.00X	L 525, B 381, H 87	Kit adaptateur pour arrangement de 3 (3 x 120°)	12
982525.00X	L 460, B 410, H 55	Kit adaptateur pour arrangement de 4 (4 x 90°)	12



Accessoires | Collier pour mât

Collier de montage pour une fixation au mât. Inox avec visserie galvanisée. Envergure coulissante pour différents diamètres de mâts. Montage du luminaire possible uniquement avec un étrier de montage.

Couleurs disponibles (X): 31 = anthracite, 4 = argent

Collier pour mât

982478.00X	L 346, B 235, H 90	pour diamètre de mât 95 - 140 mm, traité époxy	12
------------	--------------------	--	----



LIGHTSTREAM

Accessoires pour le montage avec un sommet de mât



Accessoires | LIGHTSTREAM

Montage du luminaire possible uniquement avec **sommets de mât 9829784.00X** sur les accessoires suivants.



Accessoires | Console multiple pour mâts

Console pour montage au sommet du mât, acier galvanisé à chaud. Pour diamètre Ø 76 mm. Longueur du bras 500 mm, Ø 60 mm.

Douille de réduction (982562.000) pour montage du luminaire sur la console à commander séparément!

Couleurs disponibles (X): 31 = anthracite, 4 = argent

Console multiple pour mâts

982588.000	L 1015, B 90, H 250, d 76	Adaptateur pour 2 luminaires, non peint	12
982588.00X	L 1015, B 90, H 250, d 76	Adaptateur pour 2 luminaires, traité époxy	12
982589.000	L 894, B 787, H 250, d 76	Adaptateur pour 3 luminaires, non peint	12
982589.00X	L 894, B 787, H 250, d 76	Adaptateur pour 3 luminaires, traité époxy	12
982590.000	L 1015, B 1015, H 250, d 76	Adaptateur pour 4 luminaires, non peint	12
982590.00X	L 1015, B 1015, H 250, d 76	Adaptateur pour 4 luminaires, traité époxy	12



Douille de réduction

982562.000	L 43, B 76, H 95	Pour réduction du diamètre de la tête de Ø 76 mm à Ø 60 mm	12
------------	------------------	--	----



Accessoires | Console murale

Console murale en acier galvanisé à chaud. Longueur du bras 215 mm, Ø 76 mm, inclinée verticalement à 75°.

Couleurs disponibles (X): 31 = anthracite, 4 = argent

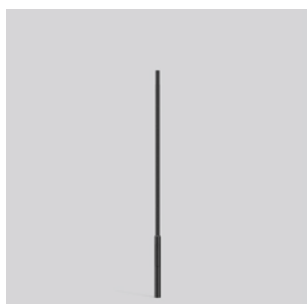
Console murale

982591.000	L 215, B 150, H 150	Console murale, non peint	12
982591.00X	L 215, B 150, H 150	Console murale, traité époxy	12



LIGHTSTREAM

Mâts en acier



Mâts en acier pour des luminaires avec une tête de Ø 76 mm

Mât lumineux cylindrique en acier. Galvanisé à chaud selon DIN EN ISO 1461. Trappe du mât affleurante, 85 x 400 mm, selon DIN 48778 avec verrouillage à 3 arêtes, autres fermetures sur demande. Arête de l'appareil avec deux écrous coulissants et une patte de mise à la terre. Orifice de câble 50 x 150 mm (bord inférieur de l'orifice de câble 500 mm sous terre)

Pour les mâts, indépendamment du total de la commande et en fonction du lieu de livraison, nous facturons des frais d'expédition supplémentaires pour les petites quantités jusqu'à 5 mâts. N'hésitez pas à demander les conditions particulières précises liées à votre commande.

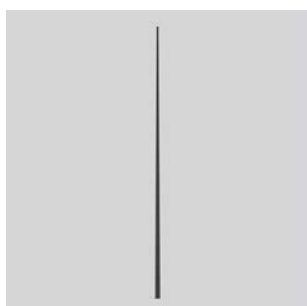
Couleurs disponibles (X): 0 = brillant, 31 = anthracite, 4 = gris argent



Référence Dimensions
[mm]

Mâts cylindriques droits selon la norme EN 40

611891.000	D 114, H 3500, HE 600	non peint	12
611891.00X	D 114, H 3500, HE 600	traité époxy	12
611892.000	D 114, H 4000, HE 800	non peint	12
611892.00X	D 114, H 4000, HE 800	traité époxy	12
611893.000	D 114, H 4500, HE 800	non peint	12
611893.00X	D 114, H 4500, HE 800	traité époxy	12
611894.000	D 114, H 5000, HE 800	non peint	12
611894.00X	D 114, H 5000, HE 800	traité époxy	12
611895.000	D 114, H 6000, HE 1000	non peint	12
611895.00X	D 114, H 6000, HE 1000	traité époxy	12



Mâts en acier pour des luminaires avec une tête de Ø 76 mm

Pylône conique en acier. Galvanisé à chaud selon DIN EN ISO 1461. Trappe du mât affleurante, 85 x 400 mm, selon DIN 48778 avec verrouillage à 3 arêtes, autres fermetures sur demande. Arête de l'appareil avec deux écrous coulissants et une patte de mise à la terre. Orifice de câble 50 x 150 mm (bord inférieur de l'orifice de câble 500 mm sous terre)

Pour les mâts, indépendamment du total de la commande et en fonction du lieu de livraison, nous facturons des frais d'expédition supplémentaires pour les petites quantités jusqu'à 5 mâts. N'hésitez pas à demander les conditions particulières précises liées à votre commande.

Couleurs disponibles (X): 0 = brillant, 31 = anthracite, 4 = gris argent



Référence Dimensions
[mm]

Mâts ronds-coniques droits selon la norme EN 40

611896.000	D 134, H 3500, HE 600	non peint	12
611896.00X	D 134, H 3500, HE 600	traité époxy	12
611897.000	D 124, H 4000, HE 800	non peint	12
611897.00X	D 124, H 4000, HE 800	traité époxy	12
611898.000	D 129, H 4500, HE 800	non peint	12
611898.00X	D 129, H 4500, HE 800	traité époxy	12
611899.000	D 134, H 5000, HE 800	non peint	12
611899.00X	D 134, H 5000, HE 800	traité époxy	12
611900.000	D 146, H 6000, HE 1000	non peint	12
611900.00X	D 146, H 6000, HE 1000	traité époxy	12
611901.000	D 156, H 7000, HE 1000	non peint	12
611901.00X	D 156, H 7000, HE 1000	traité époxy	12
611902.000	D 168, H 8000, HE 1200	non peint	12
611902.00X	D 168, H 8000, HE 1200	traité époxy	12
611903.000	D 191, H 10000, HE 1500	non peint	12
611903.00X	D 191, H 10000, HE 1500	traité époxy	12



Accessoires | Coffret de raccordement des câbles

Corps en matière synthétique. Protection contre les contacts accidentels selon VBG 4. Entrée pour 3 câbles 5 x 6 mm². Une cartouche fusible 01/E14. 2 sorties lumineuse.

Coffret de raccordement des câbles

61199.009	L 265, B 72, H 75	Coffret de raccordement des câbles	12
-----------	-------------------	------------------------------------	----



Lot de plaques d'appui - Matériel de montage/protection anti-effondrement

982099.000	L 300, B 300, H 3	en vrac, vis de fixation comprises	12
982100.000	L 400, B 400, H 3	en vrac, vis de fixation comprises	12



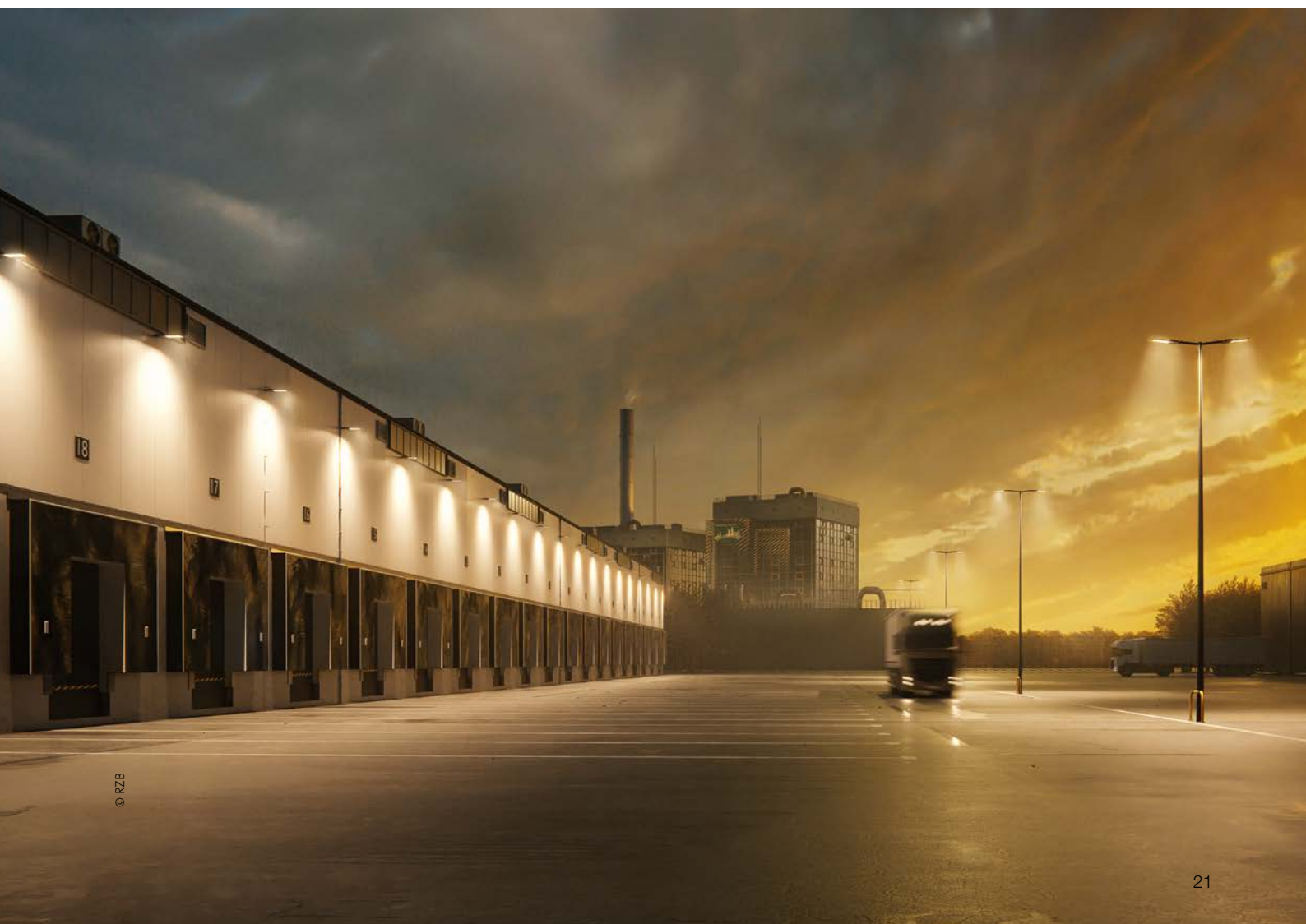
Protection des arêtes pour ouverture de câble

982098.003		Protection des arêtes pour orifice de câble 50 x 150 mm	12
------------	--	---	----



Manchon rétractable en plastique pour zone de transition à la terre

982566.003	L 450, D 130	pour diamètre de mât 110 - 130 mm	12
982567.003	L 450, D 150	pour diamètre de mât 125 - 150 mm	12
982101.003	L 450, D 170	pour diamètre de mât 145 - 170 mm	12
982102.003	L 450, D 215	pour diamètre de mât 170 - 195 mm	12





AUTRES LUMINAIRES, CORRESPONDANT À CETTE SÉRIE :



⊕ ANDHO



⊕ ANDHO



⊕ MINGATA



⊕ LUPALO

PRODUITS ET CONSEILS DE HAUTE QUALITÉ

⊕ Sécurité

Nous sommes votre partenaire de confiance. De la première idée à la mise en œuvre et bien au-delà, nous accompagnons votre projet. Personnellement, passionnément et individuellement. Grâce à une excellente expertise, des produits de haute qualité et des services tels que la planification de l'éclairage, l'analyse coût-efficacité et la mise en service nous répondrons aux exigences élevées à chaque niveau, dans tous les départements de l'entreprise impliqués.

- ✓ Mise à disposition des fichiers BIM
- ✓ Montage simple et rapide
- ✓ Qualité et longue période de garantie

⊕ Garantie

Nos produits sont développés et fabriqués avec le plus grand soin. A côté de notre devise SMART TECHNOLOGY and EXCELLENT DESIGN nous suivons les exigences tout au long de la chaîne de production jusqu'au service après-vente pour produire des luminaires de la plus haute qualité.

Par conviction nous vous accordons donc aussi 5 ans de garantie du fabricant sur les luminaires LED et 2 ans de garantie sur les luminaires de sécurité à partir de la date de facturation et cela SANS enregistrement de votre projet au préalable.

Conditions de garantie sur

rzb.de/fr/service/garantie-sur-les-luminaires-a-led

RZB - POUR UNE VALEUR AJOUTÉE ÉVIDENTE



RZB Lighting France

1, Rue Blaise Pascal
67720 Hœrdt

Téléphone
+33 3 88 93 41 62

www.rzb-lighting.com
info.france@rzb.eu

RZB Belgique

Téléphone Bureau
+32 (0) 474 17 38 89

www.rzb-lighting.com
belgie@rzb-leuchten.de

RZB Luxembourg

Téléphone Bureau
+33 3 69 61 33 91

www.rzb-lighting.com
luxembourg@rzb-leuchten.de

RZB Rudolf Zimmermann, Bamberg GmbH

Rheinstr. 16
96052 Bamberg
Allemagne

Téléphone
+49 951 7909-374

www.rzb-lighting.com
export@rzb.eu



follow us