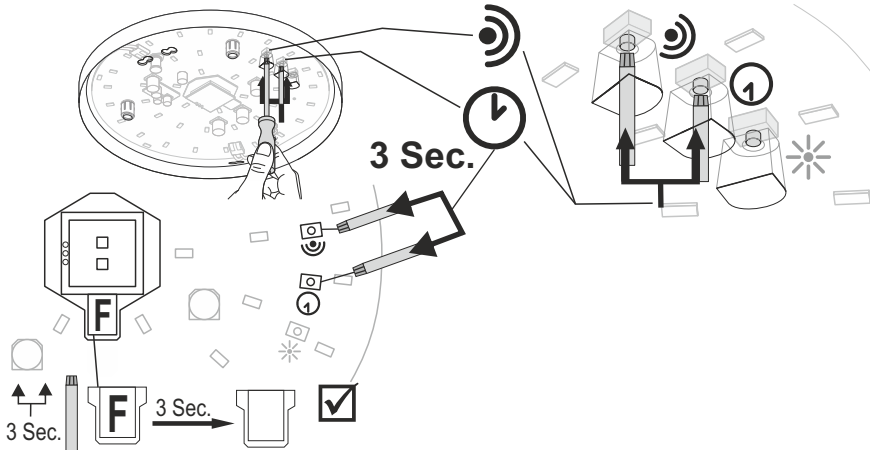
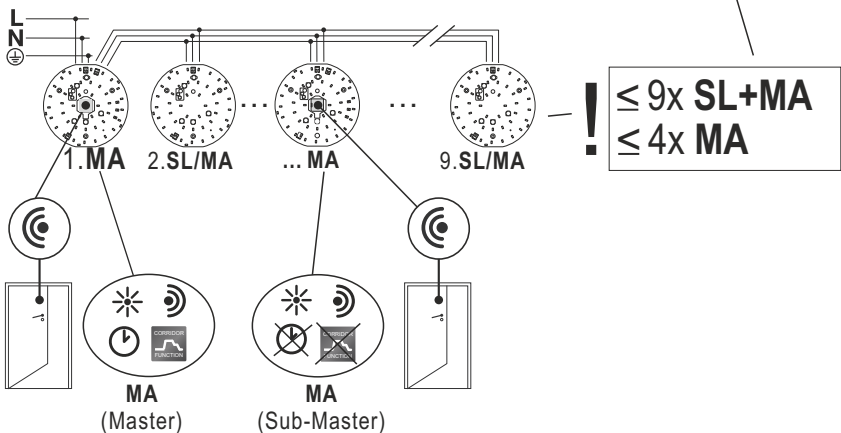
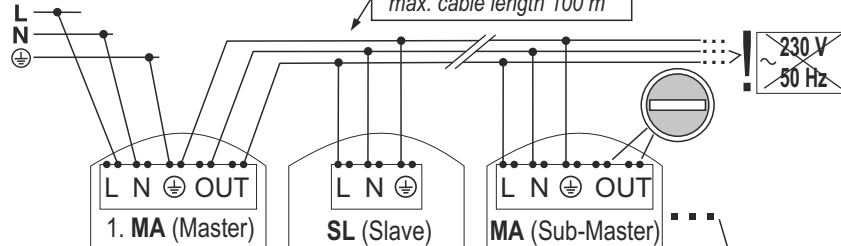


**Auf Werkseinstellungen zurücksetzen (alle Funktionen) /  
Factory reset (of all functions)**



**Master - Slave - System**

max. Leitungslänge 100 m  
max. cable length 100 m

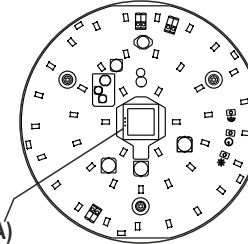


# INSTRUCTION

HF-Bewegungsmelder / HF-Motion detector (sensor)

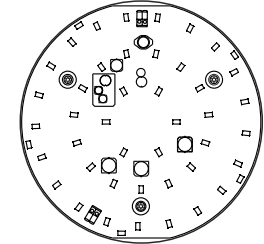
**Achtung ! Nicht mit HF-Meldern anderer Hersteller kompatibel  
Attention ! Not compatible with HF-detectors from other manufacturers**

**Master (MA)**



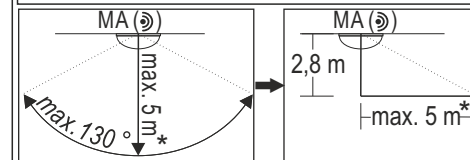
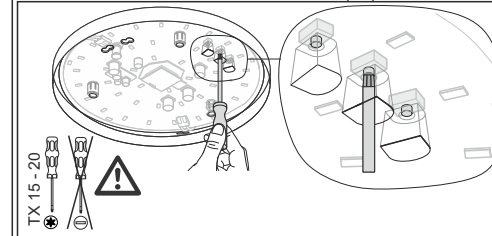
Master (MA)  
LED Platine mit radialem Bewegungsmelder (☺) /  
LED-board with radial motion sensor (☺)

**Slave (SL)**



Bei Slave-Leuchten können keine Einstellungen vorgenommen werden !  
Slave-Leuchten müssen mit entsprechender LED-Platine ausgerüstet sein !

In slave luminaires are no settings possible !  
Slave luminaires must be equipped with corresponding LED board

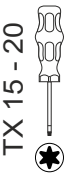


P	B10	B16	C10	C16	I <sub>max</sub> / I <sub>max2</sub>
13,5 W	114	182	114	182	0,15 A
21 W	77	124	77	124	0,22 A

HF-Melder 24 Ghz  
mit integrierter Corridor Funktion  
Erfassungsbereich max. 130°  
Reichweite max. 5m radial  
Empfindlichkeit 10 - 100% einstellbar  
Haltezeit 3 s - 15 Min. einstellbar  
Helligkeitsschwelle einstellbar

Radial motion sensor 24 Ghz  
With integrated corridor function  
Detection area max. 130°  
Reach max. 5 m radial  
Sensibility 10- 100 % adjustable  
Hold time 3 s - 15 Min. adjustable  
Light level threshold adjustable

\* Abhängig vom Diffusor /  
Depending on the diffuser



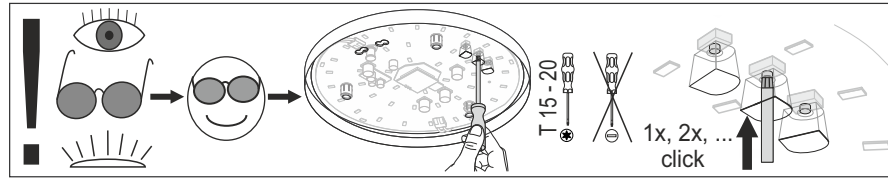
Jede zersprungene Schutzabdeckung ist zu ersetzen. DIN EN 60598  
Replace any cracked protective shield. IEC DIN EN 60598

RZB - Rudolf Zimmermann, Bamberg GmbH  
Rheinstraße 16, 96052 Bamberg

☎ 0951/7909-0 ☎ 0951/7909-198 🌐 info@rzb-leuchten.de

Einstellungsmöglichkeiten (Master) / Setting options (Master)

- Leuchte an Netzspannung anschließen und einschalten, bei beliebiger Schalterbetätigung wechselt die Leuchte in den Einstellungs-Modus (Dimmung auf 5% um Blendung zu vermeiden).
- Connect luminaire to mains, luminaire lights up to 100%, Press any Button for switching to setting mode (Luminaire dims down immediately to 5% to avoid glare).



**Erfassungsbereich / Detection area**

1x, 2x, ... click						
0	1	2	3	4	5	6
off	10%	25%	50%	75%	90%	100%

Werkseinstellung / factory setting

1x click **A** 2x click **0** 3x click **1** ..... **6**

**STOP** ↑ ~ 5 Sec. →

**L N** \*

**Haltezeit / Hold time**

1x, 2x, ... click							
0	1	2	3	4	5	6	7
3 s	10 s	30 s	60 s	3 min	5 min	10 min	15 min

Werkseinstellung / factory setting

1x click **H** 2x click **0** 3x click **1** ..... **7**

**STOP** ↑ ~ 5 Sec. →

**Helligkeitsschwelle / Light level threshold**

1x, 2x, ... click						
0	1	2	3	4	5	6
off	~5 lux	~50 lux	~100 lux	~300 lux	~500 lux	Teach Mode

Werkseinstellung / factory setting

1x click **L** 2x click **0** 3x click **1** ..... **6**

~ 20 Sec. →

**Aktivieren Teach-Mode (L\*) / Activation Teach-Mode (L\*)**  
(für individuelle Helligkeitsschwelle) / (for individually light level threshold)

**3 Sec.**

**1 Min.**

5% 100%

3 Sec. **P** **0** 1x click **1**

Mit der Teach-Mode-Funktion wird eine individuelle Helligkeitsschwelle ermittelt und automatisch unter Stufe 6 „Teach Mode“ abgespeichert

With the teach mode function, a Individual light level threshold is created and automatically on level 6 "Teach Mode" saved

**L\*** Helligkeitsschwelle / Light level threshold

1x, 2x, ... click						
0	1	2	3	4	5	6
off	~5 lux	~50 lux	~100 lux	~300 lux	~500 lux	Teach Mode

X lux

**Korridorfunktion - Auswahl / Corridor function - selection**

**CORRIDOR FUNCTION**

**3 Sec.**

Level	Eigenschaften / characteristics
0	100%(hold time) -10%(10s) - 0%
1	100% (hold time) - 10%
2	100% (hold time) -10%(hold time) - 0%

Werkseinstellung / factory setting

3 Sec. **C** 1x click **0** 2x click **1** 3x click **2**