



**UPDATE:**  
Iluminación de emergencia

# PLANOX ECO

LUMINARIAS ESTANCAS

# PLANOX ECO

Resumen





Luminarias estancas

Luminarias combinadas  
para la iluminación de  
vías de evacuación



**PLANOX ECO**  
página 11-12



**PLANOX ECO FARM**  
página 13



**PLANOX**  
página 15





# PLANOX ECO

Luminarias estancas

## Sí. Diferente a las demás ....

Más eficiente, más vida útil, más inteligente: tras el último relanzamiento técnico de PLANOX ECO, de nuevo es considerada "la luminaria estanca más innovadora". Lo más sobresaliente de la última optimización es, sin duda, la función "MultiLumen": la combinación de varios niveles de potencia en una sola luminaria; lograr una mayor adaptación a las exigencias y mayor rentabilidad es casi imposible.

Como es típico en la serie PLANOX ECO, también la variante "FARM" está pensada hasta el último detalle para un uso potente en entornos difíciles, de fácil montaje y sin apenas mantenimiento. Es una solución de iluminación probada por la sociedad alemana DLG, muy económica incluso para explotaciones con un alto grado de polvo y amoníaco.

## Arquitectura

- ⊕ **Protegido:** IP66: Alto tipo de protección para altas exigencias.
- ⊕ **Robusto:** IK08 - Modelos con difusor de policarbonato resistente a golpes.
- ⊕ **Versátil:** Modelo resistente al amoníaco, probado por la DLG (Sociedad Alemana de Agricultura).
- ⊕ **Probado:** Aprobado para su uso en la industria alimentaria y de bebidas.
- ⊕ **Seguro:** Luminarias con temperatura superficial limitada, conforme a la norma EN 60598-2-24.
- ⊕ **Combinable:** Disponible como luminaria de emergencia conforme a la norma EN IEC 60598-2-22.

## Planificación de iluminación

- ⊕ **Potente:** Mayor flujo luminoso hasta 9000 lm.
- ⊕ **Eficiente:** Rendimiento luminoso: hasta 157 lm/W.
- ⊕ **MultiLumen:** Se pueden configurar varios niveles de flujo luminoso.
- ⊕ **Homogéneo:** El difusor con prismas interiores garantiza una salida uniforme de la luz.
- ⊕ **Dinámico:** Variantes con detector de movimientos mediante infrarrojo.
- ⊕ **Planificación fiable:** Adecuado para la iluminación de aparcamientos públicos y zonas colindantes según la norma EN-67528.

## Instalación

- ⊕ **Fácil de montar:** Apertura y cierre sin herramientas con cierre roscado.
- ⊕ **De serie:** Cableado de paso para más luminarias.
- ⊕ **Versátil:** Montaje en superficie y en suspensión.
- ⊕ **Flexibles:** Grapas de montaje desplazables. Ideal para el reemplazo de luminarias.
- ⊕ **Integrado:** Entradas de cables en ambos extremos.



# PLANOX ECO | PLANOX ECO FARM

Tecnología



PLANOX ECO:  
Detector de movimientos mediante infrarrojos, temporizador ajustable de 10 segundos a 20 min. Ajuste de luminosidad de 0 a 90 lux.

Sellado de serie.

Se puede abrir y cerrar sin necesidad de herramientas.

Racor atornillado estándar.

## MultiLumen:

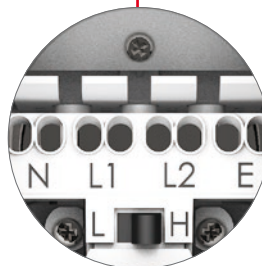
Configuración del flujo luminoso en varios niveles.

- 2 niveles (**L**=Low=Bajo/**H**=High=Alto)

- 3 niveles (**L**=Low=Bajo/**M**=Middle=Medio/**H**=High=Alto)

¡Gracias al interruptor interno se puede cambiar el flujo luminoso, incluso después de la instalación.

Configuración ajustada de fábrica: en "H" (High = flujo luminoso alto).



IK08



PLANOX ECO:  
Difusor y tapas laterales de policarbonato a prueba de golpes.





En los modelos con detector de movimientos se pueden ajustar sencillamente la sensibilidad de detección y el temporizador.

**Opción maestro-esclavo posible.**



También disponible como luminaria de emergencia según EN IEC 60598-2-22.



Aprobado para su uso en la industria alimentaria y de bebidas.



#### PLANOX ECO FARM

Luminaria probada por la asociación agraria DLG: resistente al amoníaco y a la limpieza con máquinas de alta presión incluso a distancias reducidas (mín. 10 cm).

Por ello, es idónea para establos y zonas agrícolas.

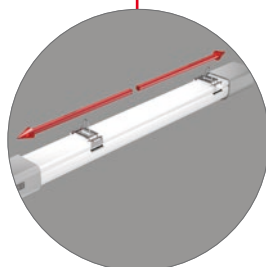
Difusor y tapas laterales de PMMA resistente al amoníaco.



Luminarias con temperatura superficial limitada, conforme a la norma DIN EN 60598-2-24. Para entornos polvorientos donde se puedan dar deposiciones de polvo conductible sobre las luminarias.

Instalación flexible gracias al soporte de montaje desplazable.

Ideal para el cambio de luminaria.



Parte de la luz dirigida hacia atrás para iluminar el techo.

Iluminación homogénea a través de difusor satinado.



# PLANOX ECO

Mis puntos fuertes en detalle



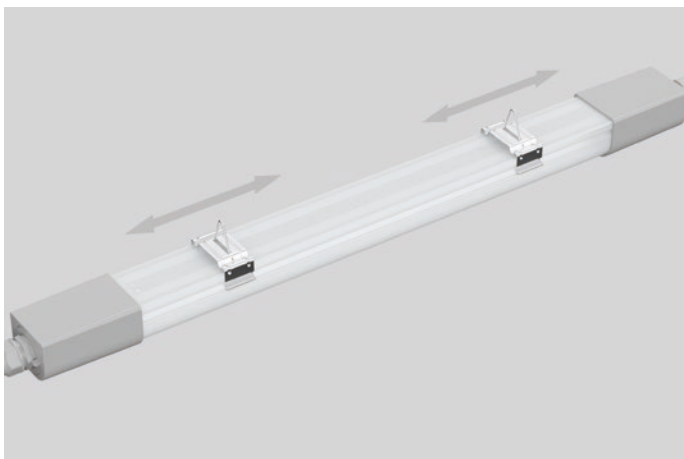
## + Soporto bastante

Difusor y tapas laterales de policarbonato resistente a golpes convierten la luminaria en un verdadero multitallento para entornos exigente. Gracias a su alto tipo de protección IP66 y su resistencia a los golpes IK08, esta versión puede soportar incluso las condiciones ambientales más extremas.



## + Preparado para todo

PLANOX ECO está equipada con la función MultiLumen para mayor adaptabilidad y economía. Permite cambiar sin complicaciones entre dos o tres configuraciones de flujo luminoso, simplemente mediante un interruptor. Esto significa que la luminaria puede adaptarse a los cambios en las necesidades de iluminación sin gran esfuerzo, incluso después de la instalación.



## + Rápido como un rayo

La introducción de los cables a través de un racor en los dos extremos hace que la instalación de la luminaria sea muy sencilla. Igual que las abrazaderas desplazables de acero inoxidable, gracias a las cuales se pueden reutilizar los agujeros ya disponibles. Así es posible realizar tanto montajes nuevos como los cambios de "viejo por nuevo" literalmente en un instante.

Gracias al cableado de paso estándar, se pueden conectar varias luminarias de forma rápida y cómoda.





## + En acción: ¡luz encendida!

Los detectores de movimiento HF con función maestro-esclavo permiten controlar varias luminarias. La luminaria maestra se activa con el movimiento y controla el encendido simultáneo de las luminarias esclavas.

Este sistema ofrece una forma inteligente y eficaz de vigilar las estancias y controlar la iluminación, al tiempo que aumenta la seguridad y reduce los costes energéticos.



## + Jamás te dejaré a oscuras

Como fabricante generalista, podemos combinar el alumbrado general con el alumbrado de emergencia para crear una solución de iluminación integral. Nuestros productos no sólo proporcionan una luz óptima y eficiente, sino también funciones de seguridad integradas para garantizar la orientación y la seguridad en los edificios durante las emergencias.



## + Resistente con seguridad

Las condiciones extremas como humedad, temperaturas elevadas, polvo, sales, ácidos o vapores, no son ningún problema para esta luminaria FARM, resistente al amoniaco. Esta versión se ha desarrollado especialmente para requisitos excepcionalmente altos. Confirmado por la marca de prueba de la DLG, esto lo convierte en una recomendación segura para el uso permanente en establos y en zonas agrícolas.



## Datos fotométricos

- ⊕ Eficiencia de la luminaria hasta 157 lm/W
- ⊕ Flujo luminoso de la luminaria hasta 9000 lm
- ⊕ Temperatura de color 3000 K y 4000 K
- ⊕ Índice de reproducción cromática: Ra > 80
- ⊕ Distribución simétrica de la luz
- ⊕ Vida útil de LED: aprox. 50000 h (L80)
- ⊕ Tolerancia cromática, Mac Adam cuádruple (4 SDCM)
- ⊕ Sustitución una a una de luminarias fluorescentes

### Luminarias de techo y pared | PLANOX ECO

Tipo de protección: **IP 66**

Clase de protección: **II**

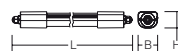
Protección contra golpes: **IK08**

Partes laterales de policarbonato, gris, resistente a golpes. Difusor de material sintético opalino (policarbonato) que no amarillea, resistente a golpes. Equipo encapsulado, integrado y unido con el difusor y el elemento lateral. Confortable entrada de cables a través de racores atornillados. Instalación sencilla mediante cierre giratorio en ambos extremos. Cableado de paso integrado para conectar en serie varias luminarias. Incluido en el suministro: soporte para montaje en techos y paredes y accesorio triangular para el montaje en suspensión, ambos de acero inoxidable.

▽ Luminarias con temperatura superficial limitada, conforme a la norma DIN EN 60598-2-24. Para entornos polvorientos donde se puedan dar deposiciones de polvo conductible sobre las luminarias.

Color disponible: 9 = gris

**MultiLumen:** Configuración del flujo luminoso en 2 o 3 niveles. Configuración de fábrica: nivel de flujo luminoso más alto.



Nº artículo	Dimensiones [mm]	Fuente de luz	Color de la luz	Flujo luminoso de la luminaria [lm]	Potencia luminaria [W]	Máx. rendimiento luminoso [lm/W]	Regulación
<b>Luminarias de techo, pared y suspensión</b>							
451210.009 .Q*	L 769, B 61, H 50	LED	840	1100/2100	9/17	124	on/off
451210.009.76	L 852, B 61, H 50	LED	840	2100	16	132	DALI
451218.009.3*	L 1369, B 61, H 50	LED	830	2800/4600	22/37	128	on/off
451218.009 .Q*	L 1369, B 61, H 50	LED	840	3050/4950	22/37	139	on/off
451218.009.76	L 1452, B 61, H 50	LED	840	4950	36	138	DALI
451219.009.2*	L 1669, B 61, H 50	LED	830	4350/6300	33/54	132	on/off
451219.009 .Q*	L 1669, B 61, H 50	LED	840	4700/6800	33/54	143	on/off
451219.009.76	L 1752, B 61, H 50	LED	840	6800	50	136	DALI
451236.009.1*	L 1680, B 61, H 50	LED	830	4700...8600	32...62	147	on/off
451236.009*	L 1680, B 61, H 50	LED	840	5000...9000	32...62	157	on/off

\* **MultiLumen:** Especificado el menor y mayor flujo luminoso posible. Encontrará información mas detallada en [www.rzb.es](http://www.rzb.es)

Abrazaderas de acero inoxidable (seguridad antirrobo) para fijación en techo o pared	Categoría de Precios 11
982430.000 L 146, B 16, H 38	

Tapón obturador D 25 mm, para cierre giratorio	Categoría de Precios 11
982179.009 D 25, H 13	

### Comparación LED : Lámp. convencionales

**LED 9 W ≈**  
1 x 21 W T16 (24 W Psys)

**LED 16 / 17 W ≈**  
1 x 39 W T16 (41 W Psys)

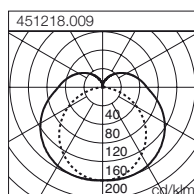
**LED 22 W ≈**  
1 x 54 W T16 (58 W Psys)  
1 x 58 W T26 (59 W Psys)

**LED 32 / 33 / 36 / 37 W ≈**  
1 x 80 W T16 (86 W Psys)

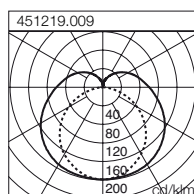
**LED 50 / 54 W ≈**  
2 x 58 W T26 (118 W Psys)

**LED 62 W ≈**  
3 x 58 W T26 (177 W)

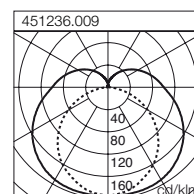
451218.009 (4950 lm)			
<b>Pasillo 12 x 2,5 x 3 m (0,2 m)</b>			
100 lx	150 lx	200 lx	
2	3	4	
<b>Habit 6 x 4 x 3 m (0,75 m)</b>			
200 lx	300 lx	500 lx	
3	5	68	



451219.009 (6800 lm)			
<b>Pasillo 12 x 2,5 x 3 m (0,2 m)</b>			
100 lx	150 lx	200 lx	
2	2	3	
<b>Habit 6 x 4 x 3 m (0,75 m)</b>			
200 lx	300 lx	500 lx	
2	3	5	



451236.009 (9000 lm)			
<b>Pasillo 12 x 2,5 x 3 m (0,2 m)</b>			
100 lx	150 lx	200 lx	
1	2	2	
<b>Habit 6 x 4 x 3 m (0,75 m)</b>			
200 lx	300 lx	500 lx	
2	2	4	



# PLANOX ECO

## Descripción del producto



### Luminarias de techo y pared | PLANOX ECO - detector de movimiento

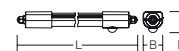
Tipo de protección: **IP 66**  
 Clase de protección: II  
 Protección contra golpes: IK08

Partes laterales de policarbonato, gris, resistente a golpes. Difusor de material sintético opalino (policarbonato) que no amarillea, resistente a golpes. Equipo encapsulado, integrado y unido con el difusor y el elemento lateral. Confortable entrada de cables a través de racores atornillados. Instalación sencilla mediante cierre giratorio en ambos extremos. Luminaria que incluye cableado de paso de 4 polos para conectar en serie varias luminarias. Incluido en el suministro: soporte para montaje en techos y paredes y accesorio triangular para el montaje en suspensión, ambos de acero inoxidable. Con detector de movimiento. Opción maestro-esclavo posible.

⚠ Luminarias con temperatura superficial limitada, conforme a la norma DIN EN 60598-2-24. Para entornos polvorientos donde se puedan dar deposiciones de polvo conductible sobre las luminarias.

Color disponible: 9 = gris

**MultiLumen:** Configuración del flujo luminoso en 2 niveles. Configuración de fábrica: nivel de flujo luminoso más alto.



### Comparación LED : Lámp. convencionales

**LED 9 W ≈**  
 1 x 21 W T16 (24 W Psys)

**LED 17 W ≈**  
 1 x 39 W T16 (41 W Psys)

**LED 22 W ≈**  
 1 x 54 W T16 (58 W Psys)  
 1 x 58 W T26 (59 W Psys)

**LED 33 / 37 W ≈**  
 1 x 80 W T16 (86 W Psys)

**LED 54 W ≈**  
 2 x 58 W T26 (118 W Psys)

Nº artículo	Dimensiones [mm]	Fuente de luz	Color de la luz	Flujo luminoso de la luminaria [lm]	Potencia luminaria [W]	Máx. rendimiento luminoso [lm/W]	Regulación
<b>Luminarias de techo, pared y suspensión detector de movimiento integrado</b>							<b>Categoría de Precios 11</b>
451210.009.19 .Q	L 800, B 66, H 71	LED	840	1100/2100	9/17	124	on/off
451218.009.19 .Q	L 1400, B 66, H 71	LED	840	3050/4950	22/37	139	on/off
451219.009.19 .Q	L 1700, B 66, H 71	LED	840	4700/6800	33/54	143	on/off

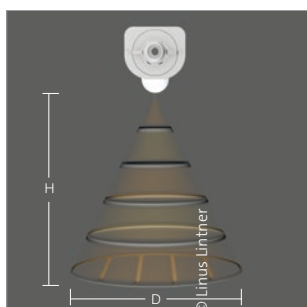
**MultiLumen:** Especificado el menor y mayor flujo luminoso posible. Encontrará información mas detallada en [www.rzb.es](http://www.rzb.es)

<b>Abrazaderas de acero inoxidable (seguridad antirrobo) para fijación en techo o pared</b>		<b>Categoría de Precios 11</b>
982180.000	L 115, B 13, H 62	

<b>Tapón obturador D 25 mm, para cierre giratorio</b>		<b>Categoría de Precios 11</b>
982179.009	D 25, H 13	

### Características del detector de movimientos

Luminaria individual con detector de movimientos por infrarrojos. Área de detección: 360°. Cubierta del detector de movimientos de polietileno prismático. Tiempo de encendido y luminosidad ajustables.



<b>Datos técnicos acerca del detector de movimientos</b>					
Tolerancia: 10%					
Altura de montaje (H)	3,0 m	4,0 m	5,0 m	6,0 m	8,0 m
Alcance de detección (diámetro D)	7,40 m	11,0 m	13,0 m	13,8 m	14,4 m
Tiempo de demora	Ajustable de 10 segundos a 20 minutos				
Grados de luminosidad	Ajustable de 0 a 90 lx				
Ángulo de detección	120°				



### Luminarias de techo y pared | PLANOX ECO FARM

Tipo de protección: **IP 66**

Clase de protección: **II**

Protección contra golpes: **IK07**

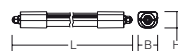
Partes laterales de poliamida. Difusor de material sintético opalino (PMMA) que no amarillea. Equipo encapsulado, integrado y unido con el difusor y el elemento lateral. Confortable entrada de cables a través de racores atornillados. Luminaria que incluye cableado de paso de 4 polos para conectar en serie varias luminarias. Incluido en el suministro: soporte para montaje en techos y paredes y accesorio triangular para el montaje en suspensión, ambos de acero inoxidable.

▽ Luminarias con temperatura superficial limitada, conforme a la norma DIN EN 60598-2-24. Para entornos polvorientos donde se puedan dar deposiciones de polvo conductible sobre las luminarias.

**Resistente al amoníaco:** apto para su uso en establos y zonas agrícolas.

Color disponible: 9 = gris

**MultiLumen:** Configuración del flujo luminoso en 2 niveles. Configuración de fábrica: nivel de flujo luminoso más alto.



Nº artículo	Dimensiones [mm]	Fuente de luz	Color de la luz	Flujo luminoso de la luminaria [lm]	Potencia luminaria [W]	Máx. rendimiento luminoso [lm/W]	Regulación
<b>Luminarias de techo, pared y suspensión</b>							
<b>Categoría de Precios 11</b>							
451212.009.1.Q	L 1369, B 61, H 50	LED	840	3050/4950	22/37	139	on/off
451214.009.1.Q	L 1669, B 61, H 50	LED	840	4700/6800	33/54	143	on/off
<b>Abrazaderas de acero inoxidable (seguridad antirrobo) para fijación en techo o pared</b>							
<b>Categoría de Precios 11</b>							
982430.000	L 146, B 16, H 38						
<b>Cierre giratorio</b>							
<b>Categoría de Precios 11</b>							
982429.019	D 44, H 41						

### Comparación LED : Lámp. convencionales

#### LED 22 W ≈

- 1 x 54 W T16 (58 W Psys)
- 1 x 58 W T26 (59 W Psys)

#### LED 33 / 37 W ≈

- 1 x 80 W T16 (86 W Psys)

#### LED 54 W ≈

- 2 x 58 W T26 (118 W Psys)







niveau  
**-1**

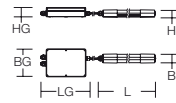
### Luminarias de techo y pared | PLANOX ECO

Tipo de protección: IP 66  
Clase de protección: I, II  
Protección contra golpes: IK08

Partes laterales de policarbonato, gris, resistente a golpes. Difusor de material sintético opalino (policarbonato) que no amarillea, resistente a golpes. Confortable entrada de cables a través de racores atornillados. Incluido en el suministro: soporte para montaje en techos y paredes y accesorio triangular para el montaje en suspensión, ambos de acero inoxidable.

▽ Luminarias con temperatura superficial limitada, conforme a la norma DIN EN 60598-2-24. Para entornos polvorientos donde se puedan dar deposiciones de polvo conductible sobre las luminarias.

Color disponible: 9 = gris



### Emergencias autónomas

Conexión en caja independiente con cableado de paso.  
Dimensiones de la caja: LG 329, BG 184, HG 61 mm.  
Cable de conexión de la luminaria a la caja: 500 mm.

¡Pida por separado el juego de fijación para el montaje colgante de la caja!

Tipo de tensión: AC

Con autotest estándar.

Tipo de conmutación a elegir entre conexión de emergencia o permanente.



### Emergencias para baterías centrales

Equipo encapsulado, integrado y unido con el difusor y el elemento lateral. Instalación sencilla mediante cierre roscado en ambos extremos. Cableado de paso de serie.

Tipo de tensión: AC/DC

Nº artículo	Dimensiones [mm]	Color de la luz	Flujo luminoso de la luminaria [lm]	Flujo luminoso luminaria emergencia [lm]	Potencia luminaria [W]	Batería	Control [h]
<b>Emergencias autónomas, clase de protección I</b>							
<b>Categoría de Precios 23</b>							
672573.009	L 749, B 61, H 50	840	1150/2250	460 lm	11 / 17	LiFePO4	3 Autotest
672573.009.04	L 749, B 61, H 50	840	1150/2250	460 lm	11 / 17	LiFePO4	3 MultiDigit
672573.009.07	L 749, B 61, H 50	840	1150/2250	460 lm	11 / 17	LiFePO4	3 DALI-Sibe
672576.009	L 1349, B 61, H 50	840	3150/5000	450 lm	21 / 35	LiFePO4	3 Autotest
672576.009.04	L 1349, B 61, H 50	840	3150/5000	450 lm	21 / 35	LiFePO4	3 MultiDigit
672576.009.07	L 1349, B 61, H 50	840	3150/5000	450 lm	21 / 35	LiFePO4	3 DALI-Sibe
672579.009	L 1649, B 61, H 50	840	4950/7150	440 lm	33 / 49	LiFePO4	3 Autotest
672579.009.04	L 1649, B 61, H 50	840	4950/7150	440 lm	33 / 49	LiFePO4	3 MultiDigit
672579.009.07	L 1649, B 61, H 50	840	4950/7150	440 lm	33 / 49	LiFePO4	3 DALI-Sibe

<b>Set de montaje para el montaje colgante de la caja PLANOX ECO (Emergencias autónomas)</b>			<b>Categoría de Precios 23</b>
983066.000	L 46, B 33, H 24	consta de 2 soportes, 2 mosquetones y 2 tornillos de cabeza cilíndrica	

<b>Emergencias para baterías centrales, clase de protección II</b>								<b>Categoría de Precios 24</b>
672575.009	L 852, B 61, H 50	840	2100	720 lm	16	sin batería	estándar	
672578.009	L 1452, B 61, H 50	840	4950	740 lm	36	sin batería	estándar	
672581.009	L 1752, B 61, H 50	840	6800	750 lm	50	sin batería	estándar	

<b>672573.009</b>					
Flujo luminoso lum. emergencia: 460 lm					
Medidas en m					
h	a	b	c	d	
2,5	11,8	4,5	9,2	3,7	
3,0	12,4	4,7	9,9	3,8	
3,5	12,9	4,8	10,4	4,0	
4,0	13,2	4,8	10,8	4,0	

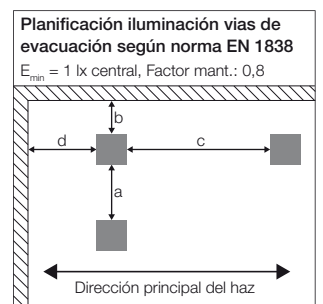
<b>672576.009</b>					
Flujo luminoso lum. emergencia: 450 lm					
Medidas en m					
h	a	b	c	d	
2,5	11,6	4,5	9,1	3,6	
3,0	12,3	4,6	9,8	3,8	
3,5	12,7	4,7	10,3	3,9	
4,0	13,1	4,8	10,7	4,0	

<b>672579.009</b>					
Flujo luminoso lum. emergencia: 440 lm					
Medidas en m					
h	a	b	c	d	
2,5	11,6	4,5	9,0	3,6	
3,0	12,2	4,6	9,7	3,8	
3,5	12,7	4,7	10,2	3,9	
4,0	13,0	4,7	10,6	3,9	

<b>672575.009</b>					
Flujo luminoso lum. emergencia: 720 lm					
Medidas en m					
h	a	b	c	d	
2,5	10,5	4,3	13,7	5,4	
3,0	11,4	4,5	14,6	5,6	
3,5	12,1	4,8	15,2	5,8	
4,0	12,7	4,9	15,8	6,0	

<b>672578.009</b>					
Flujo luminoso lum. emergencia: 740 lm					
Medidas en m					
h	a	b	c	d	
2,5	10,6	4,3	13,9	5,4	
3,0	11,5	4,6	14,7	5,7	
3,5	12,2	4,8	15,3	5,9	
4,0	12,8	5,0	15,9	6,0	

<b>672581.009</b>					
Flujo luminoso lum. emergencia: 750 lm					
Medidas en m					
h	a	b	c	d	
2,5	10,6	4,3	13,9	5,4	
3,0	11,5	4,6	14,8	5,7	
3,5	12,2	4,8	15,4	5,9	
4,0	12,8	5,0	16,0	6,1	





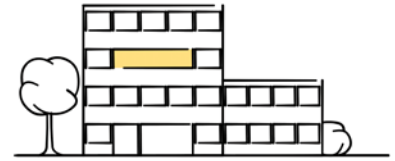
# SISTEMA DE GESTIÓN DE ILUMINACIÓN

## Resumen



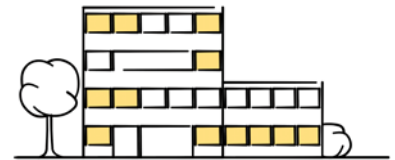
### light control +<sup>3</sup> Economy Multi DALI

El modelo imbatible por su relación calidad-precio para pequeñas instalaciones. El sistema tiene una serie de ventajas como la fácil puesta en marcha vía smartphone, presupuesto reducido de cableado y configuración flexible que lo hacen perfecto para **oficinas, salas de conferencias y aulas**. El sistema incorpora un temporizador y, por lo tanto, se puede utilizar para configurar HCL. Mediante las conexiones DALI se pueden incorporar pulsadores y sensores configurables, permitiendo alcanzar un mayor ahorro energético.



### Casambi smart+free

Es el sistema inalámbrico Bluetooth® de gestión de iluminación que mayor número de funciones y opciones de configuración posee. **Las soluciones smart+free de Casambi son especialmente adecuadas para aplicaciones en las que se requiere una red inalámbrica.** Los módulos también son adecuados para su instalación posterior en luminarias existentes, ya que sólo se necesita una fuente de alimentación. Las luminarias que llevan el sufijo .730 en su número de referencia, tienen el módulo ya integrado. Gracias a la gran variedad de accesorios del sistema Casambi-Eco (Catálogo a partir de pág. 576), cada cliente puede configurar el sistema según sus necesidades particulares. El usuario puede realizar el proceso de integración de manera intuitiva y en pocos minutos, sin necesidad de conocimientos previos.

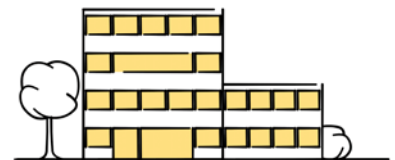


Casambi App - ¡descargue ahora!



### light control +<sup>3</sup> Professional IoT

El futuro del control automatizado de iluminación: el sistema IoT de RZB. El control de la luz natural y el control dinámico de la iluminación hasta la simulación circadiana de la luz natural en Human Centric Lighting (HCL) son fáciles de implementar. Además, el sistema de control puede conectarse fácilmente en red para poner los datos de las luminarias a disposición de otros sistemas. Las funciones de apagado automático ahorran energía y dinero. Todo esto puede configurarse en varias habitaciones y plantas.



### ¿No encontró el sistema adecuado para su proyecto?

Aparte de los sistemas aquí expuestos, elaboramos un sistema de control hecho a medida del proyecto. Póngase en contacto con nuestro personal de ventas en su zona o con nuestro departamento de planificación en la dirección de correo electrónico [lms@rzb-leuchten.de](mailto:lms@rzb-leuchten.de), o en el nº de teléfono: **+49 951 / 79 09-396**.

	<b>light control +<sup>3</sup> Economy Multi DALI</b>  	<b>Casambi smart+free</b>  	<b>light control +<sup>3</sup> Professional IoT</b>  
Aplicación	Habitación individual	Conexión inalámbrica	Control de edificios
Puede combinarse con			
Comunicación	por cable	inalámbrico	por cable
Requisitos de cableado	L, N, PE, DA, DA	L, N, PE	L, N, PE, DA, DA
Puesta en marcha	do-it-yourself (DIY)	do-it-yourself (DIY)	servicio técnico RZB
Configuración	App, Plug&Play	App, Acceso remoto	PC-Tool, Acceso remoto
Operación	Interruptor, Botón, App	Interruptor, Botón, App	Interruptores, botones, App, acceso web
Número de luminarias (1 BE) <small>(el número de luminarias depende del número de BE en la luminaria)</small>	32	hasta 64 según el módulo	128
Número de sensores/pulsador-acoplador <small>(presencia, movimiento)</small>	4	1 por módulo	126
Regulable	✓	✓	✓
Detección de movimiento/presencia	✓	✓	✓
Control en función de la luz del día	✓	✓	✓
Escenas/grupos	✓	✓	✓
Funciones de temporizador/calendario	✓	✓	✓
HCL / blanco sintonizable	✓	✓	✓
RGB		✓	✓
Integración en la red		✓	✓
Acceso remoto: programación, funcionamiento, mantenimiento		✓	✓
Preparado para el IoT		✓	✓
Mantenimiento predictivo, supervisión, lectura de los datos de las luminarias			✓
Baliza para la navegación en interiores, seguimiento, gestión de activos		✓	
Referencia de luminaria acabada en	.76 (DALI)	.730 (smart+free)	.76 (DALI)

# RESISTENCIA QUÍMICA

de los materiales sintéticos utilizados en la producción de luminarias

Descripción del producto

Sustancias químicas	máx. concentración	PC	PMMA
Acetona		-	-
Ácido de batería		o	-
Hidrocarburos Alifáticos		+	o
Alcohol	30%	+	+
Alcohol concentrado		-	-
Sulfato de aluminio	10%	+	
Ácido fórmico	30%	-	o
Amoniaco	5%	-	+
Amoniaco	25%	-	+
Anilina		-	-
Hidrocarburos aromáticos		-	-
Ácido arsénico		+	+
Éter		-	-
Potasa cáustica		-	
Benceno		-	-
Cerveza		+	+
Sangre		+	+
Ácido brómico		-	-
Cloruro de calcio		+	+
Cloroformo		-	-
Clorofenol		-	-
Ácido crómico	40%	o	o
Gasóleo		o	+
Dioxano		-	-
Ácido acético	5%	+	o
Ácido acético	30%	+	-
Acetato de etilo (éster)		-	-
Etanol	30%	+	o
Etanol	50%	+	-
Acetato de etilo		-	-
Alcohol de etilo		+	o
Grasa mineral		-	+
Grasa vegetal		-	+
Grasa animal		-	+
Glicerina		o	+
Glicol		+	+
Glystantin		+	+
Glicerina		o	+
Gasolina		-	o
Hidróxido de potasio	30%	-	+
Nitrato de potasio		+	+
Cal		o	+
Cetonas		-	-
Solución salina	20%	+	+
Dióxido de carbono		+	+
Monóxido de carbón		+	+

Sustancias químicas	máx. concentración	PC	PMMA
Hidrocarburos		-	o
Lejía		o	+
Lysol		-	-
Agua de mar		+	+
Metanol		-	-
Cloruro de metileno		-	-
Ácido láctico, acuoso.	10%	+	+
Aceites minerales		+	+
Solución de sosa cáustica	2%	-	+
Solución de sosa cáustica	10%	-	+
Gasolina regular (roz 91)		o	-
Eter de petróleo (gasolina ligera)		o	+
Fenol		-	-
Ácido nítrico	10%	+	+
Ácido nítrico	20%	o	o
Ácido clorhídrico	5%	+	+
Ácido clorhídrico	15%	+	+
Ácido clorhídrico	20%	o	+
Dióxido de azufre		o	-
Ácido sulfúrico	30%	+	+
Ácido sulfúrico	50%	+	+
Ácido sulfúrico	70%	o	o
Sulfuro de hidrógeno		+	+
Espuma de jabón		+	+
Aceites de silicona		+	o
Blanqueador de soda		+	+
Gasolina premium		-	+
Aceite de trementina		o	o
Tetracloruro de carbono		-	-
Tolueno		-	-
Tricloroetileno		-	-
Peróxido de hidrógeno	30%	o	-
Sulfuro de hidrógeno		+	+
Xileno / dimetilbenceno		-	-
Ácido cítrico	20%	+	+

+ estable

o condicionalmente estable

- no estable



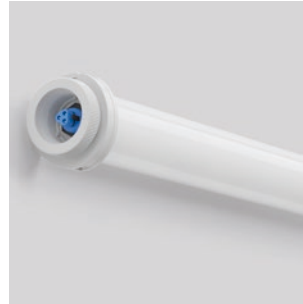
## OTRAS LUMINARIAS DE ESTA FAMILIA DE PRODUCTOS:



⊕ Planox



⊕ Planox PRO



⊕ Planox Tube

## ALTA CALIDAD DE PRODUCTO Y ASESORAMIENTO

### ⊕ SEGURIDAD

Nosotros somos su fiable socio. Le acompañamos desde la primera idea hasta la realización de su proyecto, y más allá. Con personalidad, con pasión, con atención individual. Respondemos a las altas exigencias de todos los implicados en el proceso de planificación con nuestra excelente profesionalidad, la alta calidad de los productos y nuestros servicios, como la planificación luminotécnica, estudio de rentabilidad y puesta en marcha.

- ✓ confección de archivos BIM
- ✓ montaje fácil y rápido
- ✓ calidad y largos periodos de garantía

### ⊕ GARANTÍA

La fabricación de componentes lumínicos de alta calidad es nuestra pasión. Nuestros productos son resultado de un desarrollo y procesamiento de máxima precisión.

Junto a las nociones de SMART TECHNOLOGY y EXCELLENT DESIGN, perseguimos el reto de producir luminarias de la más alta calidad en todas las fases de la cadena de valor hasta llegar al servicio posventa.

Por convicción le ofrecemos ahora en función de lo anterior, y también SIN el registro previo, 5 años de garantía de fabricación en luminarias LED y 2 años de garantía en luminarias de emergencia a partir de la fecha de compra del producto.

Condiciones de garantía: véase la página

[www.rzb.de/es/servicios/garantia-en-luminarias-led/](http://www.rzb.de/es/servicios/garantia-en-luminarias-led/)

## RZB – OPCIÓN DE VALOR AÑADIDO



## RZB España

C/ Monasterio de las Huelgas, 23  
Oficina 9  
50014 Zaragoza

Teléfono +34 976 45 11 30

[www.rzb.es](http://www.rzb.es)  
[info.espana@rzb.eu](mailto:info.espana@rzb.eu)

## RZB Rudolf Zimmermann, Bamberg GmbH

Rheinstr. 16  
96052 Bamberg  
Alemania

Teléfono +49 951 7909-374

[www.rzb-lighting.com](http://www.rzb-lighting.com)  
[export@rzb.eu](mailto:export@rzb.eu)

