



# PARLEDO

LUMINARIAS MODULARES DE EMPOTRAR  
CON ALTO TIPO DE PROTECCIÓN IP65

# PARLEDO

Luminarias modulares de empotrar

## UN MODELO NÍTIDO CON IP65

Al ver la luminaria PARLEDO, la expresión „modelo limpio“ cobra varias posibilidades de interpretación: la propia luminaria, aparentemente sin marco, representa un modelo de estética minimalista. Por otro lado, el alto tipo de protección de IP 65 tanto en el lado de la luminaria como en el del equipo, hace la luminaria idónea para instalaciones de alta exigencia higiénica, donde se requiere un panel luminoso con difusor fácil de limpiar: por ejemplo en áreas sanitarias como salas de consulta, tratamiento o terapia así como en laboratorios.

Las versiones con color de luz 940 ofrecen la más alta calidad de luz y, gracias al correcto espectro de color, CRI > 90 y un Índice de Observación de Cianosis (COI) inferior a 3,3, permiten la detección fiable del diagnóstico médico „cianosis“ mediante la observación clínica.

Gracias al excelente efecto antideslumbramiento, incluso con altos niveles de flujo luminoso, y con sus cuatro funciones MultiLumen, PARLEDO es la luminaria perfecta para trabajo con monitores conforme a las normas. Con PARLEDO usted está preparado para el porvenir: las versiones DALI incluyen IoT-Ready y son regulables vía TouchDIM.

## VENTAJAS

- ⊕ Para requisitos higiénicos elevados.
- ⊕ Especialmente adecuado para aplicaciones en los sectores médico y sanitario, así como en la industria.
- ⊕ Modelo con temperatura de color 940 habilitado para aplicaciones médicas según el Índice de Observación de Cianosis (COI < 3,3)
- ⊕ Difusor de policarbonato resistente (PC) con superficie exterior lisa, poco sensible a la suciedad para facilitar su limpieza.
- ⊕ Tipo de protección IP 65 para la luminaria y el equipo, en el lado de la habitación y del falso techo.
- ⊕ Resistencia al impacto IK06: alta resistencia a los choques.
- ⊕ Efecto sin marco en techo modular gracias al marco extra fino.
- ⊕ Difusor microprismático: luminaria idónea para oficinas ( $UGR \leq 19$ ) y puestos de trabajo con monitores conforme a la norma EN 12464-1.
- ⊕ Excelente control lumínico incluso con flujos lumínicos elevados.
- ⊕ **MultiLumen:** flujo luminoso ajustable en 4 niveles.
- ⊕ Rendimiento luminoso: hasta 147 lm/W.
- ⊕ Vida útil de LED: aprox. 60000 h (L80).
- ⊕ Tolerancia cromática, MacAdam triple (3 SDCM).
- ⊕ Flicker: DALI  $\leq 1\%$ , MultiLumen < 5%.
- ⊕ Fácil de instalar gracias al cable de conexión de 2m.
- ⊕ Apto para cableado de paso como estandar.
- ⊕ Variantes DALI: IoT Ready y regulable via TouchDIM.
- ⊕ Aprobado para su uso en la industria alimentaria y de bebidas.





# PARLEDO

Tecnología



Especialmente idónea para las exigencias en las salas de tratamiento del sistema sanitario, conforme a EN 12464 ( $UGR \leq 19$ ,  $CRI > 90$ ).

**IP65**

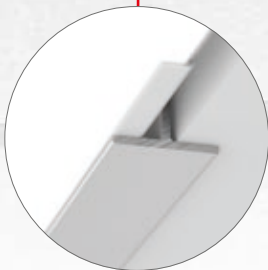
Tipo de protección IP 65: protegido contra polvo y chorro de agua.

Tipo de protección IP65 para la luminaria y el equipo, en el lado de la habitación y del falso techo.



Variantes DALI:  
IoT Ready

Efecto sin marco en techo modular gracias al marco extra fino



Para requisitos higiénicos elevados.

Difusor de policarbonato resistente (PC) con superficie exterior lisa, poco sensible a la suciedad para facilitar su limpieza.



#### **Función MultiLumen:**

Se puede elegir entre 4 niveles de flujo luminoso. Esto se puede ajustar manualmente en el driver externo.



Excelente control lumínico incluso con flujos lumínicos elevados.

Difusor microprismático: luminaria idónea para oficinas ( $UGR \leq 19$ ) y puestos de trabajo con monitores conforme a la norma EN 12464-1.



Aprobado para su uso en la industria alimentaria y de bebidas.



El **Índice de Observación de Cianosis (COI)** describe la calidad del espectro luminoso de una luminaria para determinar su idoneidad en aplicaciones médicas. Las luminarias con un COI normalizado y menor a 3,3 son especialmente aptas para reconocer fiablemente una cianosis. Se denomina cianosis la coloración azulada de la piel y las mucosas que se produce a causa de una oxigenación deficiente de la sangre. Esto puede ser un signo de trastornos peligrosos en el organismo humano. Para obtener un diagnóstico visual precoz, la calidad de luz es de una importancia decisiva.

# PARLEDO

## Descripción del producto



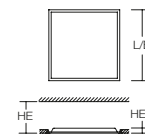
### Luminarias empotrables en techo | Parledo

Tipo de protección: **IP 65**  
 Clase de protección: I  
 Protección contra golpes: IK06

Carcasa de chapa de acero revestido al polvo. Marco de aluminio revestido al polvo. Difusor liso de material sintético (polycarbonato) opalino o microprisma (para trabajo delante de monitores conforme a EN 12464-1). Tecnología LED backlight proporciona luz homogénea en toda el difusor. Equipo externo. Línea de conexión de 2,0 m. Apto para cableado de paso como estandar. Variantes DALI: IoT Ready y regulable via TouchDIM.

Color disponible: 2 = blanco

**MultiLumen:** Configuración del flujo luminoso en 4 niveles.  
 Configuración ajustada de fábrica: nivel de flujo luminoso más bajo.



### Comparación LED : Lámp. convencionales

**LED 31 W ≈**  
 5 x 18 W T26 (130 W Psys)  
 5 x 14 W T16 (84 W Psys)

**LED 40 W ≈**  
 6 x 18 W T26 (156 W Psys)  
 6 x 14 W T16 (100 W Psys)

Nº artículo	Dimensiones [mm]	Fuente de luz	Color de la luz	Flujo luminoso de la luminaria [lm]	Potencia luminaria [W]	Rendimiento luminoso [lm/W]	UGR	Regulación
<b>Luminarias empotrables en techos Armstrong de perfil visto - Módulo 600</b>								<b>Categoría de Precios 21</b>
<b>Difusor de material sintético opalino (polycarbonato)</b>								
312567.002.790 *	L 595, B 595, HE 160, HEL 41	LED	840	4550...5600	31...40	147	21,7	on/off
312568.002.76	L 595, B 595, HE 160, HEL 41	LED	840	4550	31	147	21,7	DALI
312569.002.76	L 595, B 595, HE 160, HEL 41	LED	840	5600	40	140	22,4	DALI
<b>Difusor de material sintético (polycarbonato), microprismático</b>								
312570.002.790 *	L 595, B 595, HE 160, HEL 41	LED	840	4050...5000	31...40	131	17,3	on/off
312571.002.76	L 595, B 595, HE 160, HEL 41	LED	840	4050	31	131	17,3	DALI
312572.002.76	L 595, B 595, HE 160, HEL 41	LED	840	5000	40	125	18	DALI

<b>Luminarias empotrables en techos Armstrong de perfil visto - Módulo 625</b>								<b>Categoría de Precios 21</b>
<b>Difusor de material sintético opalino (polycarbonato)</b>								
312573.002.790 *	L 622, B 622, HE 160, HEL 41	LED	840	4500...5550	31...40	146	21,3	on/off
312574.002.76	L 622, B 622, HE 160, HEL 41	LED	840	4500	31	146	21,3	DALI
312575.002.76	L 622, B 622, HE 160, HEL 41	LED	840	5550	40	139	22	DALI
<b>Difusor de material sintético (polycarbonato), microprismático</b>								
312576.002.790 *	L 622, B 622, HE 160, HEL 41	LED	840	4100...5100	31...40	133	17,1	on/off
312577.002.76	L 622, B 622, HE 160, HEL 41	LED	840	4100	31	133	17,1	DALI
312578.002.76	L 622, B 622, HE 160, HEL 41	LED	840	5100	40	128	17,8	DALI

\* **Función MultiLumen:** Especificado el menor y mayor flujo luminoso posible. Encontrará información mas detallada en [www.rzb.es](http://www.rzb.es)

### Accesorios | Bastidor empotrable

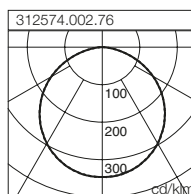
Bastidor empotrable: chapa de acero revestido al polvo. Para montaje en falsos techos. Profundidad de empotramiento al menos, 300 mm. Grosor de techo: 1-30 mm

<b>Bastidor para montaje en falsos techos</b>			<b>Categoría de Precios 21</b>
981941.002	L 624, B 624, H 2, HE 94	para módulo 600	
981942.002	L 649, B 649, H 2, HE 94	para módulo 625	

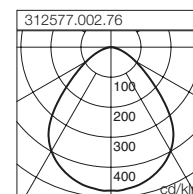
### MultiLumen: Flujo luminoso ajustable

Nivel	Flujo luminoso [lm]				Potencia luminaria [W]
	312567.002.790	312570.002.790	312573.002.790	312576.002.790	
1	4550	4050	4500	4100	31
2	4950	4400	4900	4500	35
3	5300	4750	5250	4800	38
4	5600	5000	5550	5100	40

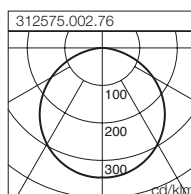
312574.002.76		
<b>Pasillo 12 x 2,5 x 3 m (0,2m)</b>		
100 lx	150 lx	200 lx
2	3	3
<b>Habit 6 x 4 x 3 m (0,75 m)</b>		
200 lx	300 lx	500 lx
3	4	6



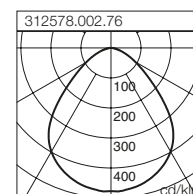
312577.002.76		
<b>Pasillo 12 x 2,5 x 3 m (0,2m)</b>		
100 lx	150 lx	200 lx
2	3	3
<b>Habit 6 x 4 x 3 m (0,75 m)</b>		
200 lx	300 lx	500 lx
2	3	5



312575.002.76		
<b>Pasillo 12 x 2,5 x 3 m (0,2m)</b>		
100 lx	150 lx	200 lx
2	2	3
<b>Habit 6 x 4 x 3 m (0,75 m)</b>		
200 lx	300 lx	500 lx
2	3	5



312578.002.76		
<b>Pasillo 12 x 2,5 x 3 m (0,2m)</b>		
100 lx	150 lx	200 lx
2	2	3
<b>Habit 6 x 4 x 3 m (0,75 m)</b>		
200 lx	300 lx	500 lx
2	3	4



### Luminarias empotrables en techo | ParleDO

Tipo de protección: **IP 65**

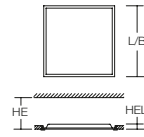
Clase de protección: I

Protección contra golpes: IK06

Carcasa de chapa de acero revestido al polvo. Marco de aluminio revestido al polvo. Difusor liso de material sintético (policarbonato) microprisma (para trabajo delante de monitores conforme a EN 12464-1). Tecnología LED backlight proporciona luz homogénea en toda el difusor. Índice de reproducción cromática: CRI > 90. Índice de Observación de Cianosis (COI) < 3,3. Equipo externo. Línea de conexión de 2,0 m. Apto para cableado de paso como estándar. Variantes DALI: IoT Ready y regulable via TouchDIM.

Color disponible: 2 = blanco

**MultiLumen:** Configuración del flujo luminoso en 4 niveles. Configuración ajustada de fábrica: nivel de flujo luminoso más bajo.



Nº artículo	Dimensiones [mm]	Fuente de luz	Color de la luz	Flujo luminoso de la luminaria [lm]	Potencia luminaria [W]	Rendimiento luminoso [lm/W]	UGR	Regulación
<b>Luminarias empotrables en techos Armstrong de perfil visto - Módulo 600</b> <span style="float: right;">Categoría de Precios 21</span>								
<b>Difusor de material sintético (policarbonato), microprismático</b>								
312599.002.790 *	L 595, B 595, HE 160, HEL 81	LED	940	4050...5000	32...41	127	17,3	on/off
312600.002.76	L 595, B 595, HE 160, HEL 81	LED	940	4050	32	127	17,3	DALI
312601.002.76	L 595, B 595, HE 160, HEL 81	LED	940	5000	41	122	18,1	DALI
<b>Luminarias empotrables en techos Armstrong de perfil visto - Módulo 625</b> <span style="float: right;">Categoría de Precios 21</span>								
<b>Difusor de material sintético (policarbonato), microprismático</b>								
312602.002.790 *	L 622, B 622, HE 160, HEL 81	LED	940	4050...5000	32...41	127	17	on/off
312603.002.76	L 622, B 622, HE 160, HEL 81	LED	940	4050	32	127	17	DALI
312604.002.76	L 622, B 622, HE 160, HEL 81	LED	940	5000	41	122	17,7	DALI

\* **Función MultiLumen:** Especificado el menor y mayor flujo luminoso posible. Encontrará información mas detallada en [www.rzb.es](http://www.rzb.es)

### Comparación LED : Lámp. convencionales

**LED 32 W ≈**

5 x 18 W T26 (130 W Psys)  
5 x 14 W T16 (84 W Psys)

**LED 41 W ≈**

6 x 18 W T26 (156 W Psys)  
6 x 14 W T16 (100 W Psys)

### Accesorios | Bastidor empotrable

Bastidor empotrable: chapa de acero revestido al polvo. Para montaje en falsos techos. Profundidad de empotramiento al menos, 300 mm.

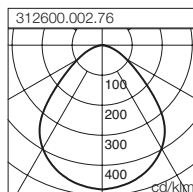
Grosor de techo: 1-30 mm

<b>Bastidor para montaje en falsos techos</b>			Categoría de Precios 21
981941.002	L 624, B 624, H 2, HE 94	para módulo 600	129,20
981942.002	L 649, B 649, H 2, HE 94	para módulo 625	160,10

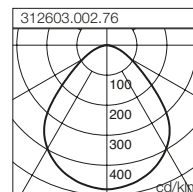
### MultiLumen: Flujo luminoso ajustable

Nivel	Flujo luminoso [lm]		Potencia luminaria [W]
	312599.002.790	312602.002.790	
1	4550	4050	32
2	4950	4400	35
3	5300	4750	39
4	5600	5000	41

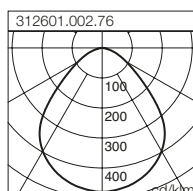
312600.002.76		
<b>Pasillo 12 x 2,5 x 3m (0,2m)</b>		
100 lx	150 lx	200 lx
2	3	3
<b>Habit 6 x 4 x 3 m (0,75 m)</b>		
200 lx	300 lx	500 lx
2	3	5



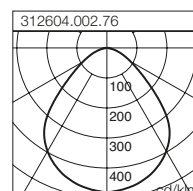
312603.002.76		
<b>Pasillo 12 x 2,5 x 3m (0,2m)</b>		
100 lx	150 lx	200 lx
2	3	3
<b>Habit 6 x 4 x 3 m (0,75 m)</b>		
200 lx	300 lx	500 lx
2	3	5



312601.002.76		
<b>Pasillo 12 x 2,5 x 3m (0,2m)</b>		
100 lx	150 lx	200 lx
2	2	3
<b>Habit 6 x 4 x 3 m (0,75 m)</b>		
200 lx	300 lx	500 lx
2	3	4



312603.002.76		
<b>Pasillo 12 x 2,5 x 3m (0,2m)</b>		
100 lx	150 lx	200 lx
2	2	3
<b>Habit 6 x 4 x 3 m (0,75 m)</b>		
200 lx	300 lx	500 lx
2	3	4





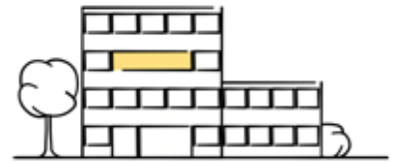
# SISTEMA DE GESTIÓN DE ILUMINACIÓN

## Resumen



### light control +<sup>3</sup> Economy Multi DALI

El modelo es imbatible por su relación calidad-precio para instalaciones reducidas. El sistema reúne ventajas como la fácil puesta en marcha vía smartphone, presupuesto reducido de cableado y configuración flexible; por ello es idóneo para **oficinas, salas de conferencias y aulas**. El sistema incorpora un temporizador y, por lo tanto, se puede utilizar para configurar HCL. Mediante las conexiones DALI se pueden incorporar pulsadores y sensores configurables, permitiendo alcanzar un mayor ahorro energético.



### Casambi smart+free

Es el sistema inalámbrico de gestión de iluminación que mayor número de funciones y opciones de configuración posee. Las soluciones mediante Casambi smart+free son especialmente idóneas para **edificios de viviendas, tiendas y hoteles**, puesto que basta con un cableado de tres hilos, el módulo se puede incorporar posteriormente en luminarias existentes. Las luminarias que llevan el sufijo .730 en su número de referencia, tienen el módulo ya integrado. Gracias a la gran variedad de accesorios del sistema Casambi-Eco, cada cliente puede configurar el sistema según sus necesidades particulares. El usuario puede realizar el proceso de integración de manera intuitiva y en pocos minutos, incluso sin conocimientos previos.



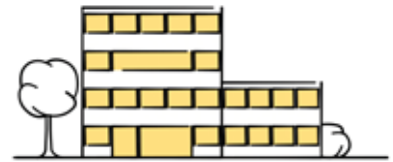
### light control +<sup>3</sup> Professional Control

El sistema es adecuado para aplicaciones complejas como **almacenes, plantas de oficinas y áreas de producción**; regulación en función de la luz diurna, control de la luz dinámica hasta la simulación circadiana de la luz natural, Human Centric Lighting (HCL), y supervisión de datos energéticos. Además, se pueden conectar en red los sistemas para poner los datos de luminarias a disposición de otros sistemas. Light control +<sup>3</sup> Professional es la entrada perfecta de su iluminación en el mundo IoT.



### light control +<sup>3</sup> Professional Customised

El control de la iluminación se puede integrar en el **sistema de control del edificio en los edificios de oficinas, plantas de producción y terminales**. Le asesoramos gustosamente en la planificación y realización de una automatización de edificio. De esta manera, se pueden integrar en un solo sistema de control, junto a la iluminación, calefacción, instalaciones sanitarias, ventilación, seguridad o persianas. Incluso funciones adicionales como supervisión, mantenimiento predictivo e informes de energía. Según las necesidades particulares, se pueden configurar e integrar otras funciones adicionales. Nuestro equipo de soporte técnico le asesora gustosamente desde la planificación hasta la puesta en marcha.










## ¿No encontró el sistema adecuado para su proyecto?

Aparte de los sistemas aquí expuestos, elaboramos un sistema de control hecho a medida del proyecto.

Póngase en contacto con nuestro personal de ventas en su zona o con nuestro departamento de planificación en la dirección de correo electrónico [lms@rzb-leuchten.de](mailto:lms@rzb-leuchten.de), o en el nº de teléfono: **+49 951/79 09-396**.



	light control + <sup>3</sup> Economy Multi DALI	Casambi smart+free	light control + <sup>3</sup> Professional Control	light control + <sup>3</sup> Professional Customised
				
Aplicación	Oficinas Salas de conferencias Aulas	Edificios de viviendas Tiendas Hoteles	Almacenes Plantas de oficinas Áreas de producción	Edificios de oficinas Plantas de producción Terminales
Integración de iluminación interior / exterior	✓	✓	✓	✓
Puede combinarse con				
Comunicación	por cable	inalámbrico	por cable	por cable + inalámbrico
Requisitos de cableado	L, N, PE, DA, DA	L, N, PE	L, N, PE, DA, DA	L, N, PE, DA, DA
Puesta en marcha	do-it-yourself (DIY)	do-it-yourself (DIY)	servicio técnico RZB	servicio técnico RZB
Configuración	App, Plug & Play	App, Acceso remoto	PC-Tool, Acceso remoto	servicio técnico RZB
Operación	Interruptor, Botón, App	Interruptor, Botón, App	Interruptores, botones, App, acceso web	Interruptor, botones, PC, acceso web
Número de luminarias (1 BE) <small>(el número de luminarias depende del número de BE en la luminaria)</small>	32	1	256	arbitrario
Número de sensores <small>(presencia, movimiento)</small>	4	1 por módulo	50	arbitrario
Regulable	✓	✓	✓	✓
Detección de movimiento / presencia	✓	✓	✓	✓
Control en función de la luz del día	✓	✓	✓	✓
Escenas / grupos	✓	✓	✓	✓
Funciones de temporizador / calendario	✓	✓	✓	✓
HCL / blanco sintonizable	✓	✓	✓	✓
RGB		✓	✓	✓
Integración en la red		✓	✓	✓
Acceso remoto: programación, funcionamiento, mantenimiento		✓	✓	✓
Preparado para el IoT		✓	✓	✓
Mantenimiento predictivo, supervisión, lectura de los datos de las luminarias			✓	✓
Baliza para la navegación en interiores, seguimiento, gestión de activos		✓		✓
Integración de sensores adicionales <small>(CO<sub>2</sub>, temperatura, gas...)</small>				✓
Integración de otros edificios <small>(calefacción, aire acondicionado, seguridad)</small>				✓
Número de pedido con extensión	.76 (DALI)	.76 (DALI) .730 (smart+free)	.76 (DALI)	.76 (DALI)

# RESISTENCIA QUÍMICA

de los materiales sintéticos utilizados en la producción de luminarias

Sustancias químicas	máx. concentración	PC	PMMA
Acetona		-	-
Ácido de batería		o	-
Hidrocarburos Alifáticos		+	o
Alcohol	30%	+	+
Alcohol concentrado		-	-
Sulfato de aluminio	10%	+	
Ácido fórmico	30%	-	o
Amoniaco	5%	-	+
Amoniaco	25%	-	+
Anilina		-	-
Hidrocarburos aromáticos		-	-
Ácido arsénico		+	+
Éter		-	-
Potasa cáustica		-	
Benceno		-	-
Cerveza		+	+
Sangre		+	+
Ácido brómico		-	-
Cloruro de calcio		+	+
Cloroformo		-	-
Clorofenol		-	-
Ácido crómico	40%	o	o
Gasóleo		o	+
Dioxano		-	-
Ácido acético	5%	+	o
Ácido acético	30%	+	-
Acetato de etilo (éster)		-	-
Etanol	30%	+	o
Etanol	50%	+	-
Acetato de etilo		-	-
Alcohol de etilo		+	o
Grasa mineral		-	+
Grasa vegetal		-	+
Grasa animal		-	+
Glicerina		o	+
Glicol		+	+
Glysantin		+	+
Glicerina		o	+
Gasolina		-	o
Hidróxido de potasio	30%	-	+
Nitrato de potasio		+	+
Cal		o	+
Cetonas		-	-
Solución salina	20%	+	+

Sustancias químicas	máx. concentración	PC	PMMA
Dióxido de carbono		+	+
Monóxido de carbón		+	+
Hidrocarburos		-	o
Lejía		o	+
Lysol		-	-
Agua de mar		+	+
Metanol		-	-
Cloruro de metileno		-	-
Ácido láctico, acuoso.	10%	+	+
Aceites minerales		+	+
Solución de sosa cáustica	2%	-	+
Solución de sosa cáustica	10%	-	+
Gasolina regular (roz 91)		o	-
Eter de petróleo (gasolina ligera)		o	+
Fenol		-	-
Ácido nítrico	10%	+	+
Ácido nítrico	20%	o	o
Ácido clorhídrico	5%	+	+
Ácido clorhídrico	15%	+	+
Ácido clorhídrico	20%	o	+
Dióxido de azufre		o	-
Ácido sulfúrico	30%	+	+
Ácido sulfúrico	50%	+	+
Ácido sulfúrico	70%	o	o
Sulfuro de hidrógeno		+	+
Espuma de jabón		+	+
Aceites de silicona		+	o
Blanqueador de soda		+	+
Gasolina premium		-	+
Aceite de trementina		o	o
Tetracloruro de carbono		-	-
Tolueno		-	-
Tricloroetileno		-	-
Peróxido de hidrógeno	30%	o	-
Sulfuro de hidrógeno		+	+
Xileno / dimetilbenceno		-	-
Ácido cítrico	20%	+	+

+ estable

o condicionalmente estable

- no estable

## OTRAS LUMINARIAS, A JUEGO CON ESTA SERIE:



⊕ Toledo Flat PRO



⊕ Sidelite ECO



⊕ Sonis EVO

## ALTA CALIDAD DE PRODUCTO Y ASESORAMIENTO

### ⊕ SEGURIDAD

Nosotros somos su fiable socio. Le acompañamos desde la primera idea hasta la realización de su proyecto, y más allá. Con personalidad, con pasión, con atención individual. Respondemos a las altas exigencias de todos los implicados en el proceso de planificación con nuestra excelente profesionalidad, la alta calidad de los productos y nuestros servicios, como la planificación luminotécnica, estudio de rentabilidad y puesta en marcha.

- ✓ confección de archivos BIM
- ✓ montaje fácil y rápido
- ✓ calidad y largos periodos de garantía

### ⊕ GARANTÍA

La fabricación de componentes lumínicos de alta calidad es nuestra pasión. Nuestros productos son resultado de un desarrollo y procesamiento de máxima precisión.

Junto a las nociones de SMART TECHNOLOGY y EXCELLENT DESIGN, perseguimos el reto de producir luminarias de la más alta calidad en todas las fases de la cadena de valor hasta llegar al servicio posventa.

Por convicción le ofrecemos ahora en función de lo anterior, y también SIN el registro previo, 5 años de garantía de fabricación en luminarias LED y 2 años de garantía en luminarias de emergencia a partir de la fecha de compra del producto.

Condiciones de garantía: véase la página

[www.rzb.de/es/servicios/garantia-en-luminarias-led/](http://www.rzb.de/es/servicios/garantia-en-luminarias-led/)

## RZB – OPCIÓN DE VALOR AÑADIDO



## RZB España

C/ Monasterio de las Huelgas, 23  
Oficina 9  
50014 Zaragoza

Teléfono +34 976 45 11 30

[www.rzb.es](http://www.rzb.es)  
[info.espana@rbz.eu](mailto:info.espana@rbz.eu)

## RZB Rudolf Zimmermann, Bamberg GmbH

Rheinstr. 16  
96052 Bamberg  
Alemania

Teléfono +49 951 7909-374

[www.rzb-lighting.com](http://www.rzb-lighting.com)  
[export@rbz.eu](mailto:export@rbz.eu)

